

Exposé

Erdgeschosswohnung in Berlin

2 ZIMMER *BESTLAGE PRENZLAUER BERG***
BEZUGSFERTIG + AUFZUG + INKLUSIVE KÜCHE & MÖBEL**



Objekt-Nr. OM-450517

Erdgeschosswohnung

Verkauf: **210.000 €**

Erich-Weinert-Straße 16
10439 Berlin
Berlin
Deutschland

Baujahr	1904
Etagen	4
Zimmer	2,00
Wohnfläche	60,00 m ²
Übernahme	sofort
Zustand	gepflegt

Schlafzimmer	1
Badezimmer	1
Etage	5. OG
Stellplätze	1
Heizung	Sonstiges

Exposé - Beschreibung

Objektbeschreibung

Prenzlauer Berg zählt zu den gefragtesten Wohnlagen Berlins – urban, international und gleichzeitig ruhig.

Diese außergewöhnlich stilvolle 2-Zimmer-Altbauwohnung befindet sich im Vorderhaus eines sehr gepflegten Berliner Altbaus in der begehrten Erich-Weinert-Straße, einer ruhigen Seitenstraße unweit der Schönhauser Allee.

Die Wohnung liegt im 4. Obergeschoss mit Fahrstuhl, ist lichtdurchflutet, hochwertig ausgestattet und wird vollständig möbliert verkauft – inklusive Küche, Einrichtungsgegenständen, Elektrogeräten und Inventar. Ein echtes Ready-to-Move-in-Objekt für Eigennutzer oder Kapitalanleger.

Highlights der Wohnung

+++ Ca. 3,40 m Deckenhöhe mit
klassischem Altbau-Charakter
+++ Vorderhaus, 4. OG mit Aufzug (direkt
bis zur Etage)
+++ Balkon mit Blick in die ruhige
Umgebung

+++ Große, hohe Fenster –
außergewöhnlich hell
+++ Hausgeld monatlich 298,- EUR
+++ Gespachtelte, gerade Wände
+++ Originale Landhaus-Dielen aus Eiche
+++ Stuckelemente & Altbaudetails
+++ Sehr gepflegtes

Gemeinschaftseigentum

+++ Eigenes Kellerabteil
+++ Möblierung & Ausstattung (im
Kaufpreis enthalten)

Die Wohnung wird komplett möbliert und voll ausgestattet verkauft – sämtliche Möbel und Ausstattungsgegenstände sind neuwertig und stilvoll aufeinander abgestimmt:

Hochwertig eingerichtetes Wohnzimmer mit Sofa, Sideboard, Teppichen & Beleuchtung

Ess- und Arbeitsbereich integriert

Voll ausgestattete Einbauküche mit:

+++ Kühlschrank mit Gefrierfach
+++ Backofen & Herd
+++ Geschirrspüler
+++ Waschmaschine

+++ Arbeitsplatte & komplette

Küchenausstattung

+++ Schlafzimmer mit Bett, Schränken,

Leuchten, Textilien

+++ Komplettes Inventar

mit Staubsauger,

Haushaltsgegenstände, Handtücher

+++ Stilvoller Eingangsbereich mit Spots &

Garderobe

+++ Einziehen oder vermieten – ohne

weiteren Aufwand

Ausstattung

Fußboden:

Parkett, Laminat

Weitere Ausstattung:

Balkon, Terrasse, Keller, Gäste-WC, Kamin

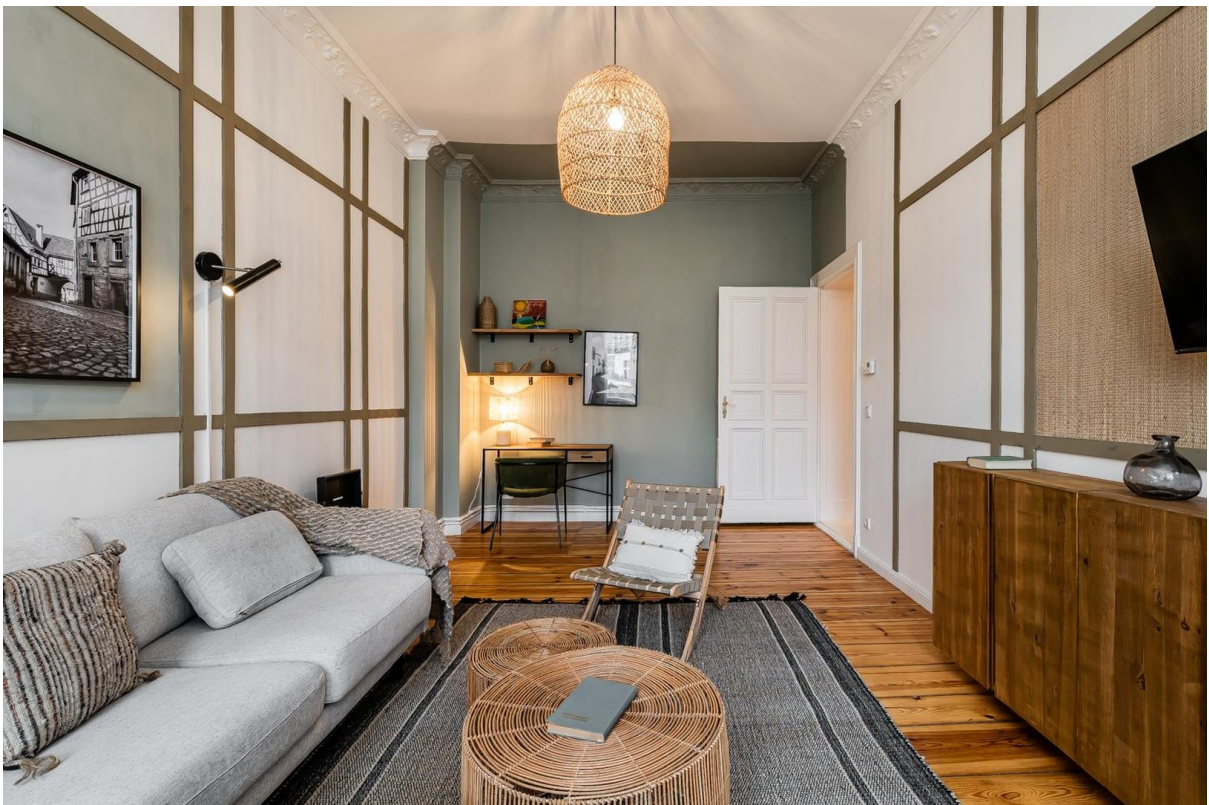
Exposé - Galerie



Exposé - Galerie



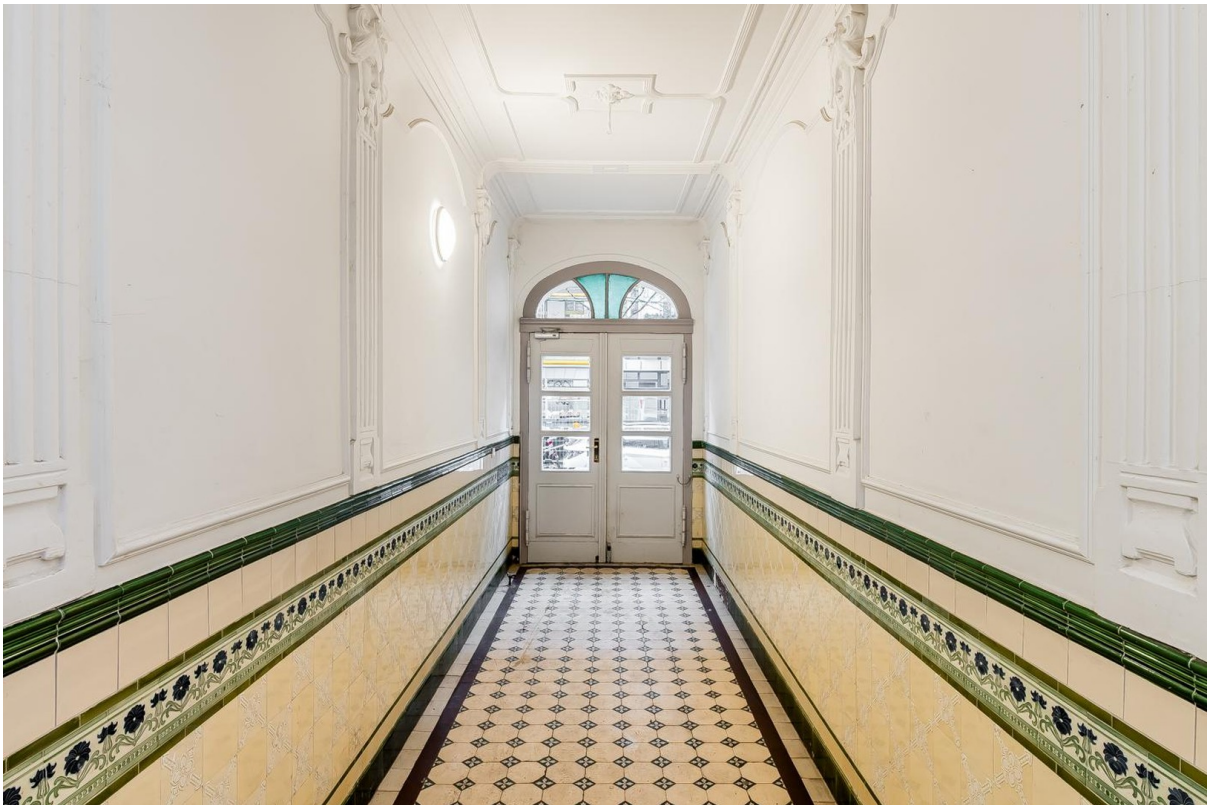
Exposé - Galerie



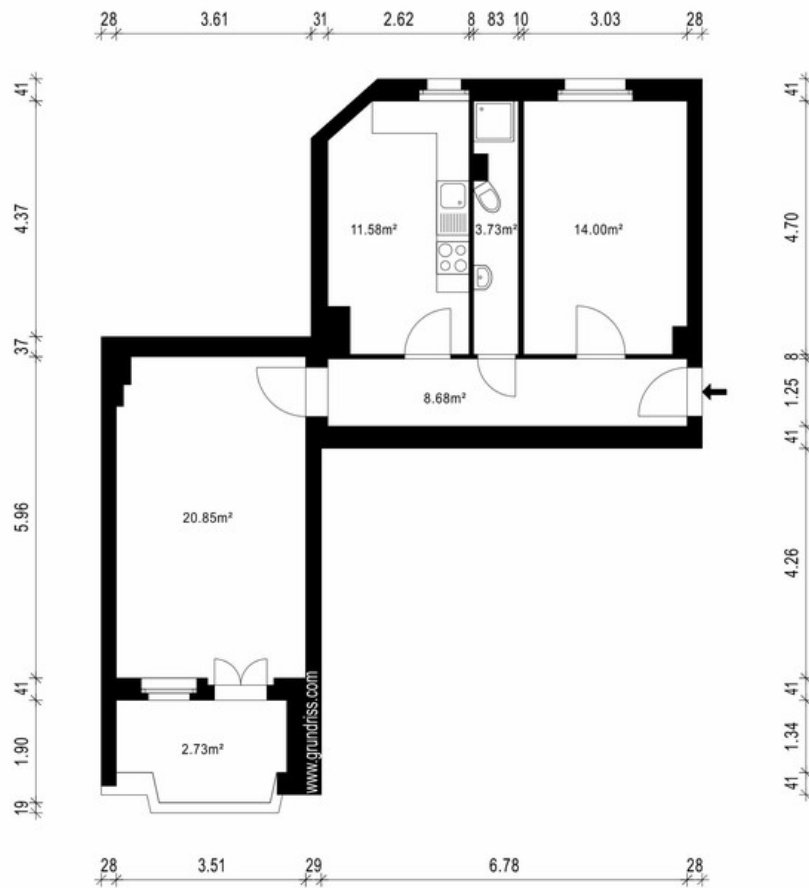
Exposé - Galerie



Exposé - Galerie



Exposé - Grundrisse



4.Obergeschoss