

Exposé

Wohnung in Dortmund

Ruhige 3-Zimmer Wohnung in Dortmund Westerfilde



Objekt-Nr. OM-450465

Wohnung

Vermietung: **698 € + NK**

Ansprechpartner:
Timo Niesing

Gesenhofstr 3
44357 Dortmund
Nordrhein-Westfalen
Deutschland

Baujahr	1962	Übernahme	ab Datum
Etagen	3	Übernahmedatum	10.05.2026
Zimmer	3,00	Zustand	gepflegt
Wohnfläche	75,00 m ²	Schlafzimmer	2
Nutzfläche	7,00 m ²	Badezimmer	1
Energieträger	Gas	Etage	2. OG
Summe Nebenkosten	130 €	Heizung	Zentralheizung
Mietsicherheit	1.995 €		

Exposé - Beschreibung

Objektbeschreibung

Sehr ruhiges Wohnhaus mit überwiegend älteren Eigentümern als Bewohnern.

Mit großem grünen Aussenbereich.

Inkl Einbauküche.

Ausstattung

Fußboden:

Vinyl / PVC

Weitere Ausstattung:

Balkon, Keller, Vollbad, Duschbad, Einbauküche

Lage

Sehr ruhiges Wohnhaus mit überwiegend älteren Eigentümern als Bewohnern

Infrastruktur:

Apotheke, Lebensmittel-Discount, Allgemeinmediziner, Kindergarten, Öffentliche Verkehrsmittel

Exposé - Energieausweis

Energieausweistyp	Verbrauchsausweis
Erstellungsdatum	ab 1. Mai 2014
Endenergieverbrauch	99,00 kWh/(m²a)
Energieeffizienzklasse	C



Exposé - Galerie



Exposé - Galerie



Exposé - Galerie



Exposé - Galerie



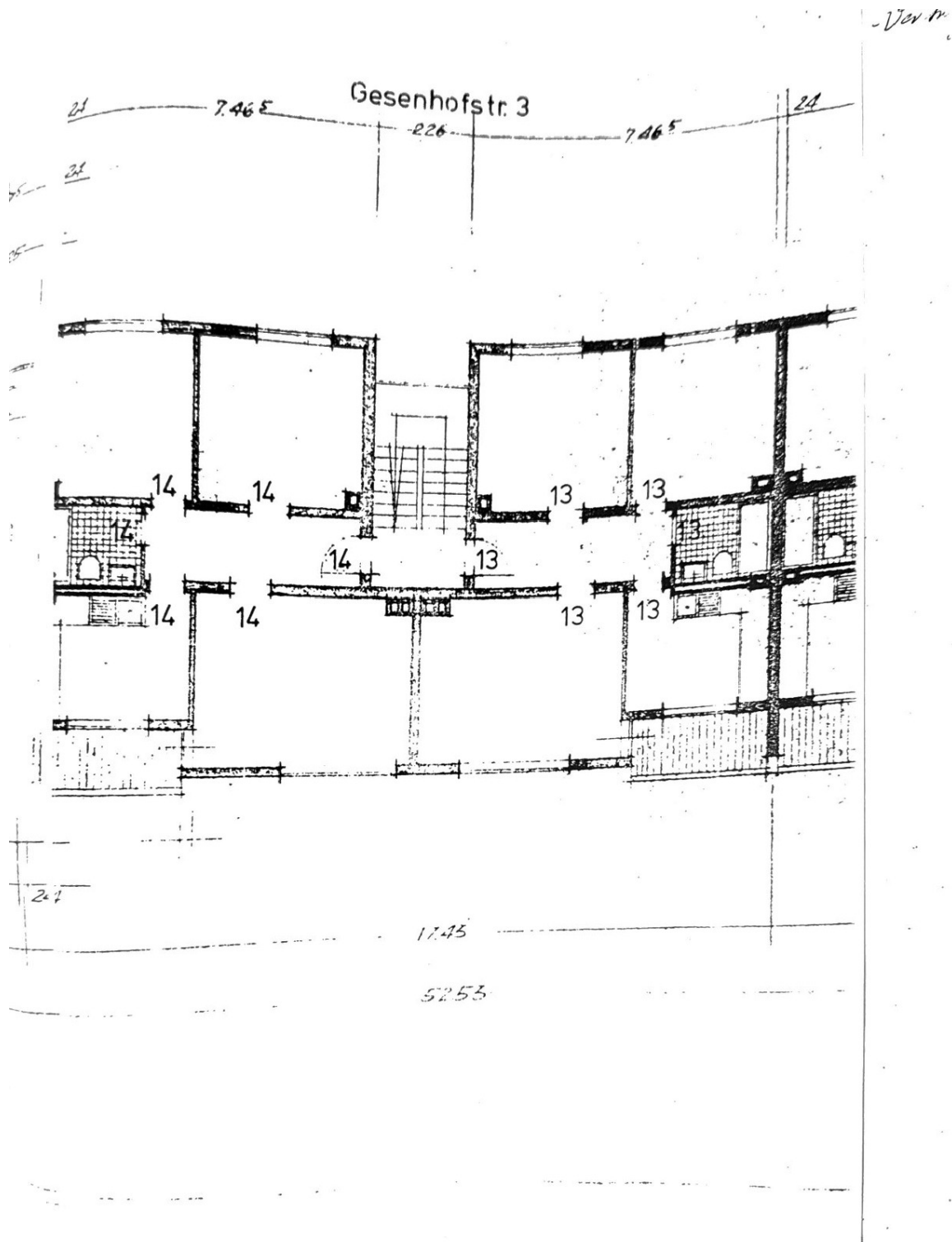
Exposé - Galerie



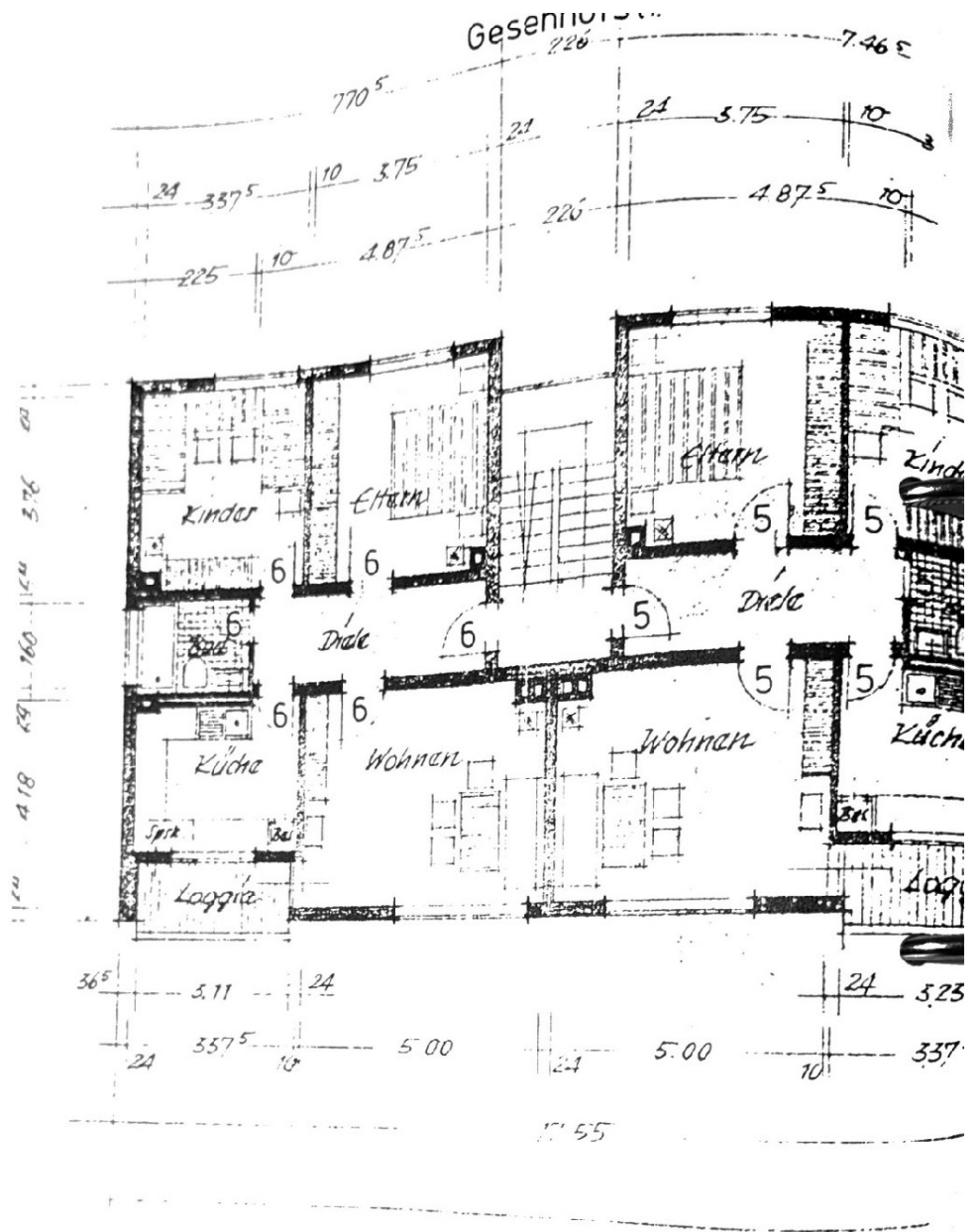
Exposé - Galerie



Exposé - Grundrisse



Exposé - Grundrisse



2. Obergeschoss