

Exposé

Wohnung in Wildau

3 Zimmer Wohnung in Wildau - Erstbezug nahe Berlin



Objekt-Nr. OM-450311

Wohnung

Vermietung: **885 € + NK**

Ansprechpartner:
Tobias Christiansen

Neubauernstraße 2
15745 Wildau
Brandenburg
Deutschland

Baujahr	1930	Mietsicherheit	2.000 €
Zimmer	3,00	Übernahme	sofort
Wohnfläche	65,00 m ²	Zustand	Erstbezug
Energieträger	Gas	Badezimmer	1
Nebenkosten	150 €	Etage	1. OG
Heizkosten	160 €	Stellplätze	1
Summe Nebenkosten	310 €	Heizung	Zentralheizung
Miete Garage/Stellpl.	50 €		

Exposé - Beschreibung

Objektbeschreibung

Willkommen in Ihrem neuen Zuhause! Diese moderne und lichtdurchflutete 3-Zimmer-Wohnung mit ca. 65 m² Wohnfläche überzeugt durch einen durchdachten Grundriss, angenehme Raumgrößen und den besonderen Charme eines Erstbezugs.

Die Wohnung bietet drei gut geschnittene Zimmer, die sich ideal als Wohn-, Schlaf- und Arbeits- oder Kinderzimmer nutzen lassen. Große Fenster sorgen in allen Räumen für eine helle und freundliche Wohnatmosphäre. Die separate Küche bietet ausreichend Platz zum Kochen und Gestalten, während das funktional geschnittene Badezimmer den Wohnkomfort perfekt ergänzt.

Der praktische Grundriss schafft eine optimale Aufteilung und eignet sich sowohl für Paare, kleine Familien als auch Berufstätige im Homeoffice. Zusätzlich gehört ein Kellerabteil zur Wohnung und sorgt für weiteren Stauraum. Ein Stellplatz direkt am Objekt kann für zzgl. 50 € monatlich angemietet werden.

Highlights der Wohnung:

- Erstbezug nach Sanierung
- ca. 65 m² Wohnfläche
- 3 gut geschnittene Zimmer
- helle Wohnräume
- praktische Raumaufteilung
- separates Kellerabteil
- Stellplatz verfügbar
- ideal für Paare, kleine Familien oder Berufspendler

Kaltmiete: 885 €

Stellplatz: 50 € / Monat

Ausstattung

Fußboden:

Laminat, Fliesen

Lage

Die Wohnung befindet sich in der Neubauernstraße 2 in 15745 Wildau – einer beliebten Wohnlage südlich von Berlin. Wildau überzeugt durch die perfekte Kombination aus ruhigem Wohnen im Grünen und einer hervorragenden Anbindung an die Hauptstadt.

Einkaufsmöglichkeiten, Restaurants, Schulen, Kindergärten sowie Ärzte und weitere Einrichtungen des täglichen Bedarfs befinden sich in unmittelbarer Umgebung. Auch das bekannte A10-Center ist in wenigen Minuten erreichbar und bietet zahlreiche Shopping- und Freizeitmöglichkeiten.

Durch die gute Verkehrsanbindung mit S-Bahn und Autobahn gelangen Sie schnell nach Berlin sowie zum Flughafen BER. Gleichzeitig laden die umliegenden Grünflächen, Wälder und Seen zu erholsamen Spaziergängen und Freizeitaktivitäten im Freien ein.

Eine ideale Wohnlage für alle, die modernes Wohnen in angenehmer Umgebung mit urbaner Nähe verbinden möchten.

Exposé - Energieausweis

Energieausweistyp	Bedarfsausweis
Erstellungsdatum	ab 1. Mai 2014
Endenergiebedarf	100,00 kWh/(m ² a)
Energieeffizienzklasse	D

Exposé - Galerie



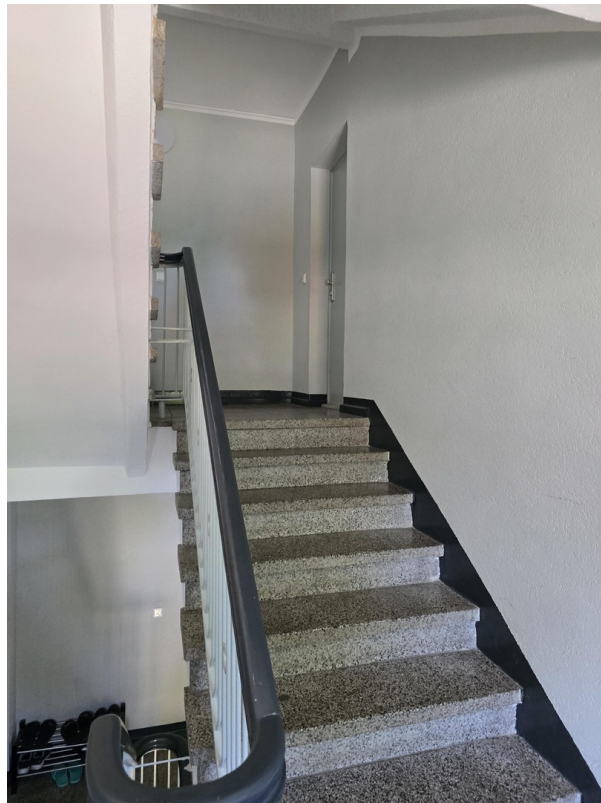
Exposé - Galerie



Exposé - Galerie



Exposé - Galerie



Exposé - Galerie



Exposé - Grundrisse

