

Exposé

Doppelhaushälfte in Berlin

Platz für alle - 7 Zimmer!



Objekt-Nr. OM-450309

Doppelhaushälfte

Verkauf: **660.000 €**

12353 Berlin
Berlin
Deutschland

Baujahr	1984	Übernahme	sofort
Grundstücksfläche	380,00 m ²	Zustand	modernisiert
Etagen	4	Schlafzimmer	5
Zimmer	7,00	Badezimmer	2
Wohnfläche	120,00 m ²	Stellplätze	2
Nutzfläche	177,00 m ²	Heizung	Zentralheizung
Energieträger	Gas		

Exposé - Beschreibung

Objektbeschreibung

Diese charmante Doppelhaushälfte aus dem Jahr 1984 befindet sich in einer ruhigen und familienfreundlichen Wohngegend von Berlin-Buckow. Die Umgebung bietet eine hervorragende Infrastruktur: Einkaufsmöglichkeiten, Schulen, Kitas und öffentliche Verkehrsmittel (Bus und U-Bahn) sind fußläufig erreichbar.

Das Haus verfügt über ca. 120qm Wohnfläche und insgesamt 170qm Nutzfläche, verteilt auf vier Etagen inklusive eines ausgebauten Dachgeschosses sowie einem vollunterkellerten Bereich mit vielseitigen Nutzungsmöglichkeiten. Das Grundstück umfasst insgesamt ca. 380 m², davon ca. 120 m² Gartenfläche mit gemütlichem Schuppen und zwei Stellplätzen vor dem Haus. Das Badezimmer wurde vor 1,5 Jahren komplett saniert (neue Wasserleitungen, Zirkulationspumpe, Elektrik mit FI-Schalter, neuer Sicherungskasten wurde bei der Sanierung auch eingebaut). Es verfügt über eine Badewanne, eine bodengleiche Dusche und eine elektrische Fußbodenheizung, sowie Zentralheizung. Ebenso wurde ein Korkholzboden im OG verlegt. Die Treppe, Heizung, alle Fenster und Eingangstür sind ca. im Jahr 2020 erneuert worden. Auf dem Gartenschuppen befindet sich zur zusätzlichen Energieversorgung eine Solaranlage (bei der Montag wurde das Dach gleich erneuert).

Ausstattung

- Teilweise renoviert/saniert (neues Bad, neue Treppe, neuer Boden im OG, neue Gasheizung)
- Fliesen- und Korkböden
- Gasheizung plus elektrische Fußbodenheizung im Bad
- Gemütlicher Kamin im Wohnzimmer
- Solaranlage auf dem Gartenschuppen zur Unterstützung der Energieversorgung
- Zwei Stellplätze
- Gepflegter Garten mit viel Platz zum Entspannen

Fußboden:

Fliesen, Sonstiges (s. Text)

Weitere Ausstattung:

Terrasse, Garten, Keller, Vollbad, Duschbad, Einbauküche, Gäste-WC, Kamin

Sonstiges

Das Grundstück wird als dienendes Grundstück genutzt und verfügt über eine Durchfahrt. Dank der cleveren Aufteilung eignet sich das Haus besonders für Familien oder Mehrpersonenhaushalte.

Lage

Diese Doppelhaushälfte in Berlin-Buckow vereint Ruhe, Komfort und eine optimale Lage. Die Nähe zu Kitas, Schulen, Ärzten, Einkaufsmöglichkeiten und die fußläufige Anbindung an Bus und U-Bahn machen dieses Haus zur perfekten Wahl für Familien, die viel Platz und eine ausgezeichnete Infrastruktur schätzen.

Infrastruktur:

Apotheke, Lebensmittel-Discount, Allgemeinmediziner, Kindergarten, Grundschule, Gymnasium, Gesamtschule, Öffentliche Verkehrsmittel

Exposé - Energieausweis

Energieausweistyp	Verbrauchsausweis
Erstellungsdatum	ab 1. Mai 2014
Endenergieverbrauch	116,90 kWh/(m ² a)
Energieeffizienzklasse	D

Exposé - Galerie



Wohnzimmer

Exposé - Galerie



Wohnzimmer



Treppenaufgang Esszimmer

Exposé - Galerie



Esszimmer mit Blick auf Küche



Offene Küche

Exposé - Galerie



Gäste WC



Zimmer 1, 1. OG

Exposé - Galerie



Zimmer 1, 1. OG



Zimmer 2, 1. OG

Exposé - Galerie



Zimmer 3, 1.OG



Zimmer 3, 1.OG

Exposé - Galerie



Badezimmer



Badezimmer

Exposé - Galerie



Badezimmer



Ausgebautes DG

Exposé - Galerie



Heizraum



Heizung



Vorratsraum

Exposé - Galerie



Wohnraum Souterrain



Wohnraum Souterrain

Exposé - Galerie



Waschküche



Sicherungskasten



Werkstatt

Exposé - Galerie



Gartentür mit Durchfahrt



Terrasse

Exposé - Galerie



Schuppen



Garten und Terrasse

Exposé - Galerie



Garten



Garten

Exposé - Galerie



Blick auf die Straße



Seitenblick



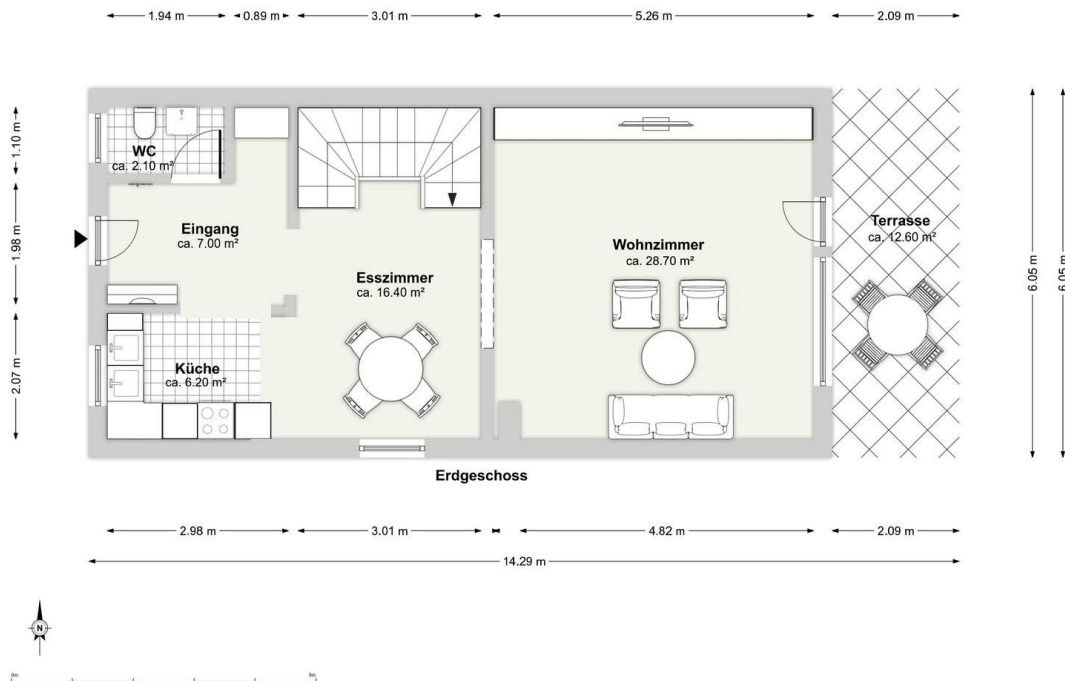
Blick von der Straße

Exposé - Galerie

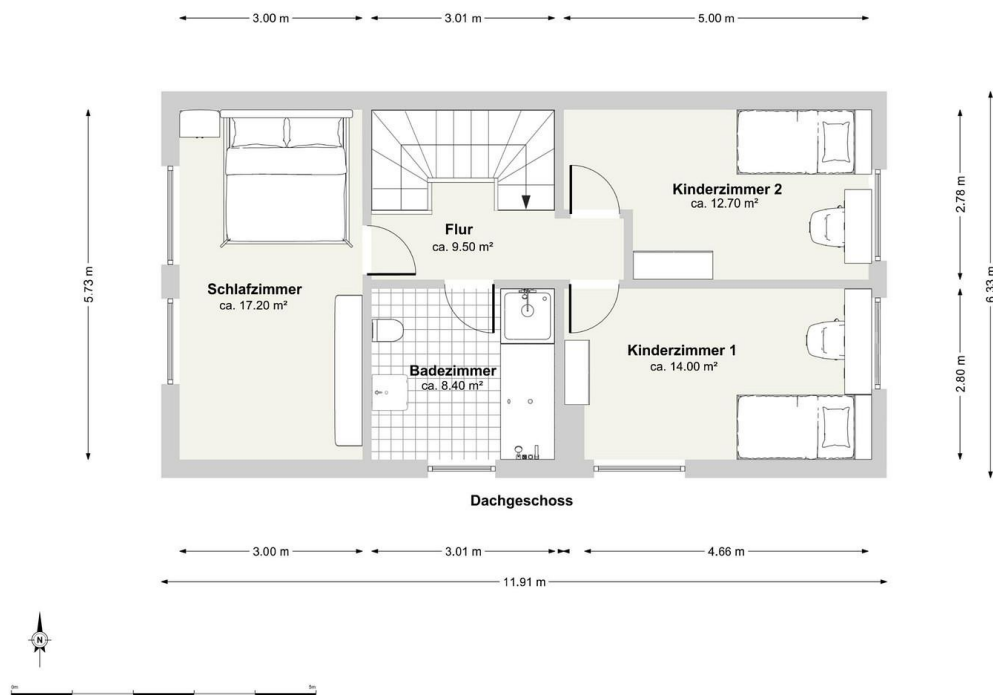


Blick von der Straße

Exposé - Grundrisse

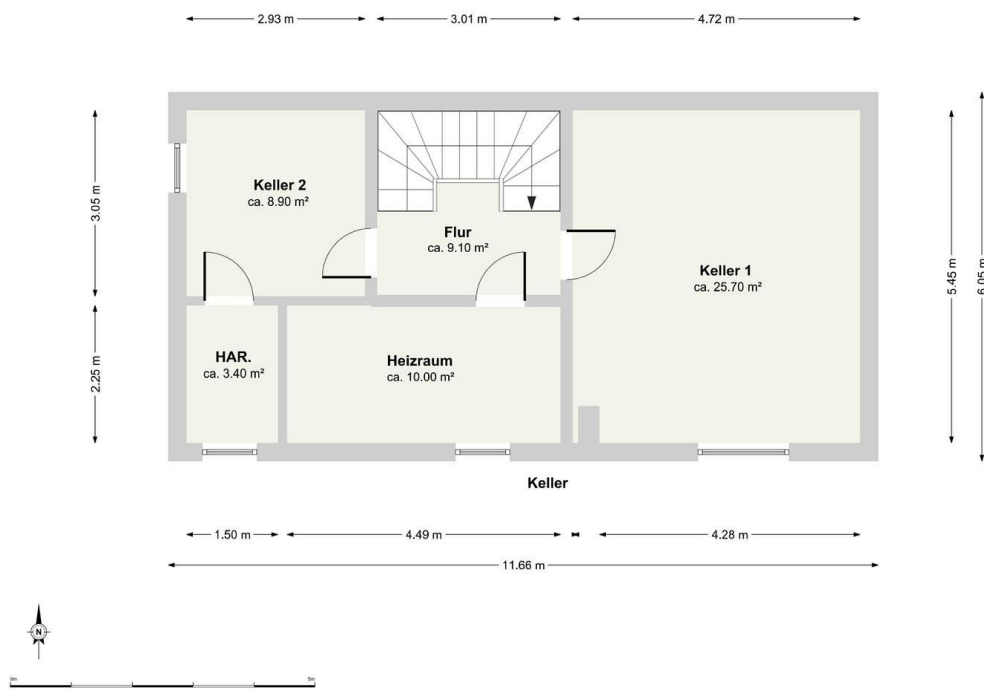


Grundriss EG



Grundriss OG

Exposé - Grundrisse



Grundriss KG