

Exposé

Wohnung in Essen Freisenbruch

Provisionsfreie attraktive 3,5-Zimmer- Eigentumswohnung mit Garage in ruhiger Lage



Objekt-Nr. OM-450280

Wohnung

Verkauf: **195.000 €**

Ansprechpartner:
Georg Gräbe

45279 Essen Freisenbruch
Nordrhein-Westfalen
Deutschland

Baujahr	1982	Übernahme	sofort
Etagen	3	Zustand	gepflegt
Zimmer	3,00	Schlafzimmer	2
Wohnfläche	65,00 m ²	Badezimmer	1
Nutzfläche	70,00 m ²	Etage	1. OG
Energieträger	Gas	Garagen	1
Hausgeld mtl.	290 €	Heizung	Zentralheizung

Exposé - Beschreibung

Objektbeschreibung

Zum Verkauf steht eine gepflegte und gut geschnittene 3,5-Zimmer-Eigentumswohnung im 1. Obergeschoß in attraktiver Wohnlage. Die Wohnung überzeugt durch ihre helle Atmosphäre, Wohnzimmer und Balkon in Südlage, eine durchdachte Raumaufteilung und eine angenehme Wohnqualität – ideal für Paare, kleine Familien oder Kapitalanleger.

Ausstattung

Zur Wohnung gehört ein Kellerraum, der Wasch- Trockenraum ist jeweils zur Wohnung gehörenden Stromanschlüssen ausgestattet. Außerdem wird eine Grünfläche von den Eigentümern gemeinschaftlich genutzt. Für die Fahrzeugunterbringung gibt es eine der Wohnung zugeordnete Garage im Haus.

Die Wohnung wird aufgeräumt und leer übergeben.

Fußboden:

Parkett, Laminat, Teppichboden, Fliesen

Weitere Ausstattung:

Balkon, Garten, Keller, Vollbad

Lage

Die Wohnung befindet sich in einer ruhigen Seitenstraße in einem gepflegten 6-Familienhaus und dennoch zentralen Wohngegend. Einkaufsmöglichkeiten, Schulen, Kindergärten, Ärzte und ein Krankenhaus sowie öffentliche Verkehrsmittel sind in wenigen Minuten erreichbar. Die gute Anbindung ermöglicht eine schnelle Erreichbarkeit der umliegenden Städte und des Stadtzentrums. Verschiedene Busverbindungen bringen sie zum Bahnhof Essen-Steele.

Infrastruktur:

Apotheke, Lebensmittel-Discount, Allgemeinmediziner, Kindergarten, Grundschule, Hauptschule, Realschule, Gymnasium, Gesamtschule, Öffentliche Verkehrsmittel

Exposé - Energieausweis

Energieausweistyp	Verbrauchsausweis
Erstellungsdatum	ab 1. Mai 2014
Endenergieverbrauch	193,90 kWh/(m ² a)
Energieeffizienzklasse	F

Exposé - Galerie



Außenaussicht Südseite

Exposé - Galerie



Eingang



Flur

Exposé - Galerie



Flur



Flur



Wohnzimmer

Exposé - Galerie



Wohnzimmer



Wohnzimmer

Exposé - Galerie



Schlafzimmer



Schlafzimmer

Exposé - Galerie



Schlafzimmer



Kind



Kind

Exposé - Galerie



Küche



Küche

Exposé - Galerie



Küche



Küche

Exposé - Galerie



Bad



Bad

Exposé - Galerie



Bad



Aussicht vom Balkon

Exposé - Galerie

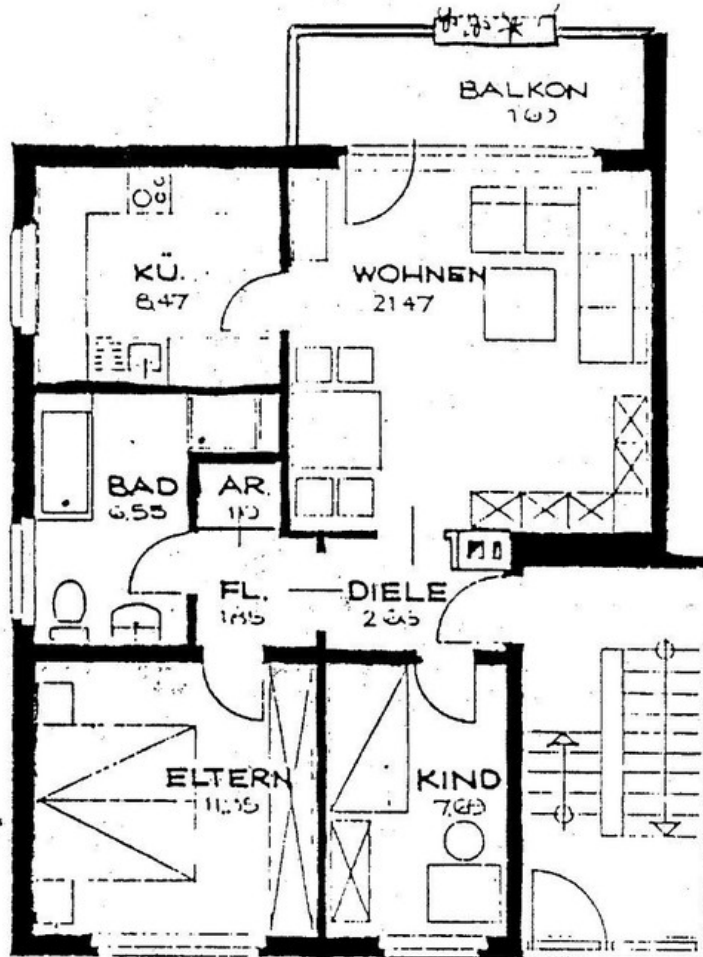


Balkon



Balkon

Exposé - Grundrisse



ERD- U. OBERGESCHOSS