

Exposé

Maisonette in Berlin

**Helle, ruhige Dachgeschossmaisonette im Hinterhof,
Bötzowkiez**



Objekt-Nr. OM-450217

Maisonette

Verkauf: **875.000 €**

10407 Berlin
Brandenburg
Deutschland

Baujahr	1906	Übernahme	Nach Vereinbarung
Etagen	5	Zustand	Erstbez. n. Sanier.
Zimmer	3,00	Schlafzimmer	2
Wohnfläche	97,00 m ²	Badezimmer	2
Energieträger	Gas	Etage	5. OG
Hausgeld mtl.	325 €	Heizung	Zentralheizung

Exposé - Beschreibung

Objektbeschreibung

Genießen Sie den Charme einer frisch renovierten Maisonette-Wohnung im Dachgeschoss mit direktem Blick auf den Fernsehturm! Auf zwei Ebenen erwartet Sie ein offenes, helles Wohnkonzept und viel Platz für individuelle Gestaltung. Der hochwertige Boden (Parkett) und das moderne Tageslichtbad machen diese Wohnung zu einer echten Wohlfühloase - Erstbezug nach Kernsanierung mit hochwertiger Möblierung. Die Wohnung befindet sich um 4. und 5. Stock mit Fahrstuhl, ruhig gelegen im Hinterhaus eines Gründerzeithauses, mit Südausrichtung in den grünen Innenhof voller Bäume.

Highlights: Helligkeit und Ruhe der Wohnung, zwei nach Süden und in den ruhigen Innenhof ausgerichtete Balkone (4. und 5. OG), moderne Einbauküche, Erstbezug.

Ausstattung

Die Wohnung ist unvermietet und wird vollständig hochwertig möbliert verkauft.

Fußboden:

Parkett

Weitere Ausstattung:

Balkon, Terrasse, Keller, Aufzug, Vollbad, Duschbad, Einbauküche, Gäste-WC

Lage

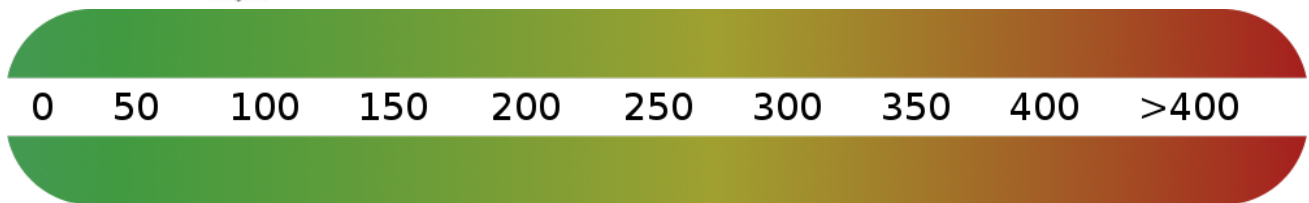
Das Bötzowviertel (Bötzowkiez) im Berliner Prenzlauer Berg ist eine gehobene, ruhige Wohngegend zwischen Danziger Straße, Volkspark Friedrichshain und Greifswalder Straße. Es zeichnet sich durch sanierte Altbauten, baumbestandene Straßen, vielfältige Cafés und Restaurants sowie eine sehr familienfreundliche Umgebung mit Spielplätzen und dem nahegelegenen Park aus.

Infrastruktur:

Apotheke, Lebensmittel-Discount, Allgemeinmediziner, Kindergarten, Grundschule, Hauptschule, Realschule, Gymnasium, Gesamtschule, Öffentliche Verkehrsmittel

Exposé - Energieausweis

Energieausweistyp	Verbrauchsausweis
Erstellungsdatum	bis 30. April 2014
Energieverbrauchskennwert	92,00 kWh/(m ² a)
Warmwasser enthalten	Ja



Exposé - Galerie



Exposé - Galerie



Exposé - Galerie



Exposé - Galerie



Exposé - Galerie



Exposé - Galerie



Exposé - Galerie



Exposé - Galerie



Exposé - Galerie



Exposé - Galerie



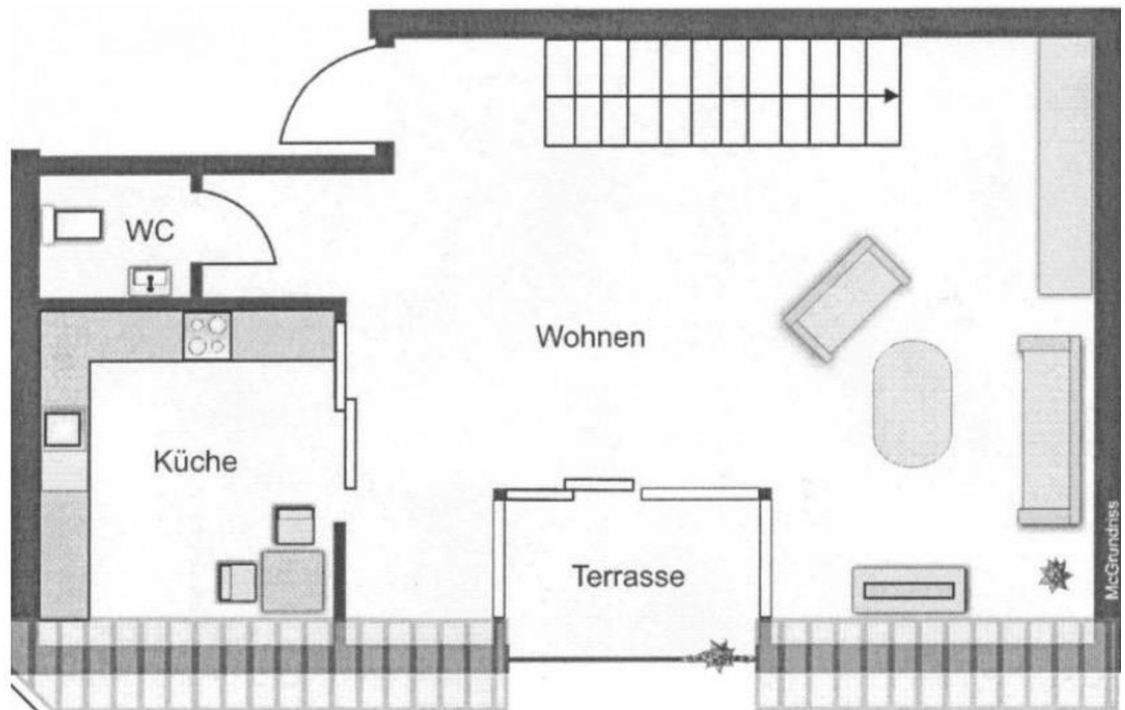
Exposé - Galerie



Exposé - Galerie

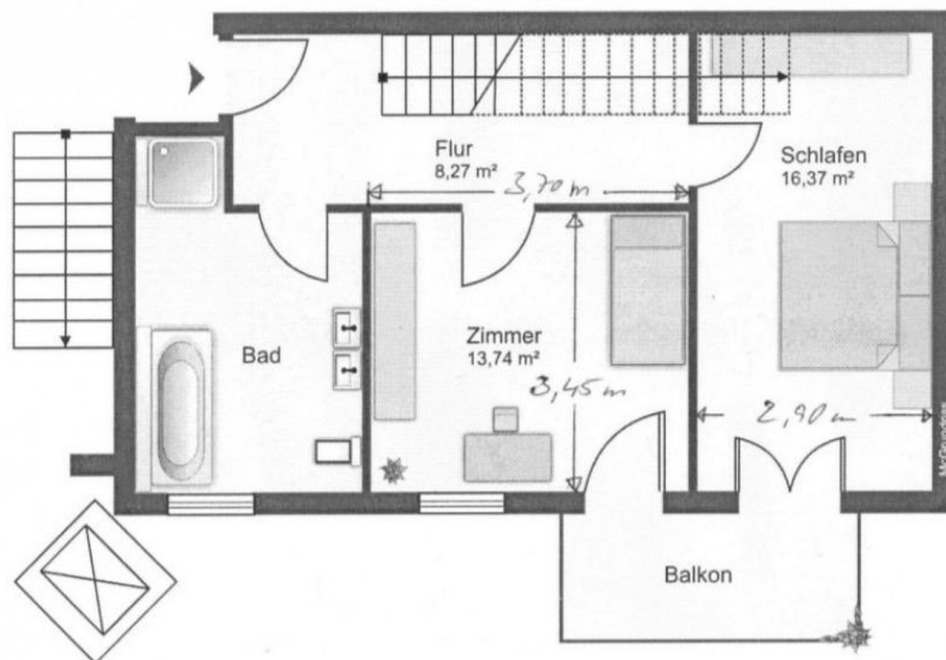


Exposé - Grundrisse



5.OG

Dachgeschoss, 5.OG



4.OG

4.OG