

Exposé

Wohnung in Berlin

Kastanienallee: 2,5 Zimmer Wohnung, frisch renoviert, möbliert



Objekt-Nr. OM-450206

Wohnung

Vermietung: **1.250 € + NK**

Ansprechpartner:
Preismeyer Verwaltungs GmbH

Kastanienallee 52
10119 Berlin
Berlin
Deutschland

Baujahr	1910	Mietsicherheit	3.500 €
Etagen	5	Übernahme	sofort
Zimmer	2,50	Zustand	renoviert
Wohnfläche	52,00 m ²	Schlafzimmer	2
Nutzfläche	52,00 m ²	Badezimmer	1
Energieträger	Gas	Etage	2. OG
Summe Nebenkosten	340 €		

Exposé - Beschreibung

Objektbeschreibung

Die angebotene Wohnung verfügt über ein geräumiges Schlafzimmer, ein offenes Wohnzimmer mit moderner Küche und Essbereich sowie ein Arbeits- oder Gästezimmer.

Die Wohnung wurde kürzlich frisch renoviert und neu möbliert. Die Küche ist mit hochwertigem Geschirr und hochwertigen Geräten voll ausgestattet. Die Miete wird auf All-inclusive-Basis angeboten und beinhaltet die Möbel, Küche, Internet sowie Heizung und Strom.

The offered apartment features a spacious bedroom, an open-plan living room with modern kitchen and dining area, as well as a study or guest room.

The apartment has been recently renovated and newly furnished. The kitchen is fully equipped with high-quality dishes and appliances. The rent is offered on an all-inclusive basis and includes furniture, kitchen, internet, heating, and electricity.

Ausstattung

Fußboden:

Parkett

Weitere Ausstattung:

Duschbad, Einbauküche

Sonstiges

Die Vermietung erfolgt direkt durch den Eigentümer.

Befristeter Mietvertrag.

The rental is directly from the owner.

Fixed-term limited rental contract.

Lage

Die Kastanienallee 52 liegt an der Grenze zu Mitte in Prenzlauer Berg, einem der beliebtesten und lebendigsten Stadtteile Berlins, bekannt für seine Mischung aus beliebter Gastronomie, trendigen Geschäften und angesagten Hotspots.

Diese zentrale Lage bietet eine ideale Mischung aus Urbanität und ruhigem Wohnkomfort: charmante Altbauten, grüne Parks wie der Mauerpark in unmittelbarer Nähe und eine hervorragende Anbindung an den öffentlichen Nahverkehr. In direkter Nähe befinden sich neben den Wochenmärkten zahlreiche Einkaufsmöglichkeiten, sowie auch der Rosenthalerplatz, Zionskirchplatz und der Arkonaplatz.

Die Gegend ist besonders beliebt bei jungen Berufstätigen und Familien, die das pulsierende Stadtleben mit einer hohen Lebensqualität verbinden möchten.

Kastanien Allee 52 is located on the border of Mitte in Prenzlauer Berg, one of Berlin's most popular and vibrant districts, known for its mix of popular restaurants, trendy shops, and fashionable hotspots.

This central location offers an ideal blend of urban life and peaceful living comfort: charming historic buildings, green parks like Mauerpark in the immediate vicinity, and excellent public transport connections. In addition to weekly markets, numerous shopping opportunities are located in the direct vicinity, as well as Rosenthalerplatz, Zionskirchplatz and Arkonaplatz.

The area is particularly popular among young professionals and families who want to combine vibrant city life with a high quality of living.

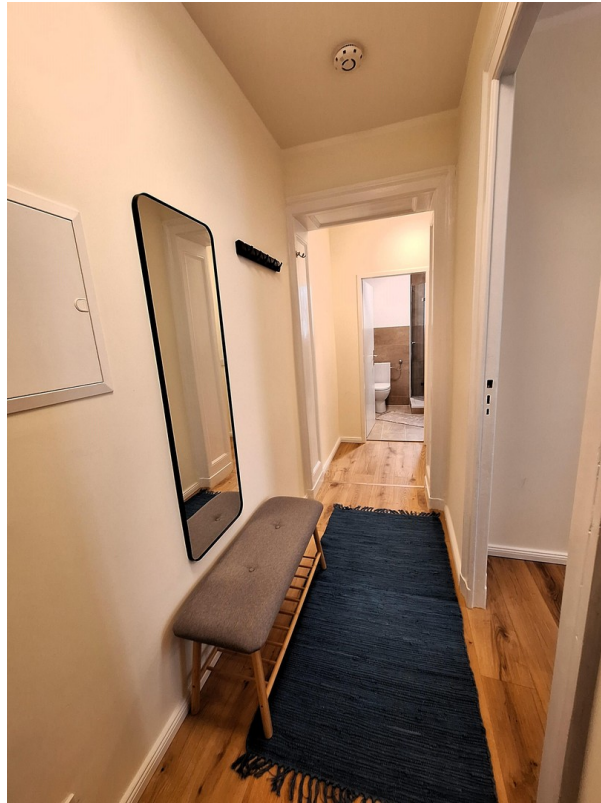
Infrastruktur:

Apotheke, Lebensmittel-Discount, Allgemeinmediziner, Kindergarten, Grundschule, Hauptschule, Realschule, Gymnasium, Gesamtschule, Öffentliche Verkehrsmittel

Exposé - Galerie



Exposé - Galerie



Exposé - Galerie



Exposé - Galerie



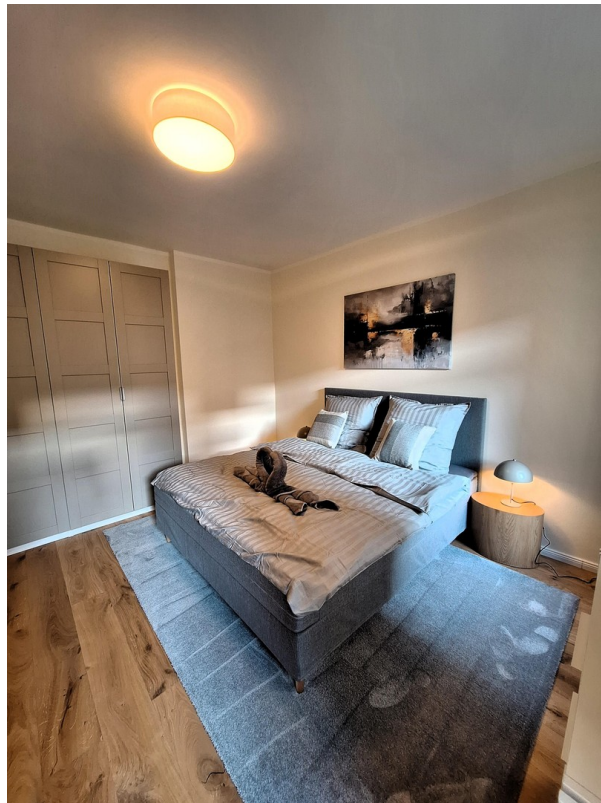
Exposé - Galerie



Exposé - Galerie



Exposé - Galerie



Exposé - Galerie



Exposé - Galerie



Exposé - Galerie



Exposé - Galerie



