

Exposé

Souterrainwohnung in Iserlohn

Barrierefreie 2-Zimmer-Wohnung in modernem Mehrfamilienhaus



Objekt-Nr. **OM-450159**

Souterrainwohnung

Vermietung: **410 € + NK**

Ansprechpartner:
Britta Peddinghaus

Am Bülzgraben 13-15
58642 Iserlohn
Nordrhein-Westfalen
Deutschland

Baujahr	2002
Etagen	4
Zimmer	2,00
Wohnfläche	61,00 m ²
Energieträger	Gas
Nebenkosten	110 €
Heizkosten	35 €
Summe Nebenkosten	145 €
Miete Garage/Stellpl.	28 €

Übernahme	ab Datum
Übernahmedatum	01.08.2026
Zustand	gepflegt
Schlafzimmer	1
Badezimmer	1
Etage	Erdgeschoss
Stellplätze	1
Heizung	Zentralheizung

Exposé - Beschreibung

Objektbeschreibung

Barrierefreie Gartengeschosswohnung in einem sehr gepflegten Mehrfamilienhaus.

Ein Aufzug ist vorhanden.

Ein sehr großzügig geschnittenes Wohnzimmer, eine helle Küche und ein separates Schlafzimmer mit Ankleide bieten ausreichend Platz.

Zur Wohnung gehören ein Kfz-Stellplatz, ein Kellerraum und ein Stellplatz für Waschmaschine und Trockner.

Ausstattung

Fußboden:

Laminat, Fliesen

Weitere Ausstattung:

Terrasse, Keller, Aufzug, Duschbad, Barrierefrei

Lage

Das Haus liegt am Stadtrand von Iserlohn-Letmathe und dennoch in zentraler Lage.

Die Wohnung ist nach Süden ausgerichtet mit einer Süd-Terrasse - wunderbar ruhig.

Die Straße Bülzgraben ist eine Nebenstraße und daher wenig befahren.

Bushaltestelle befindet sich in unmittelbarer Nähe (ca. 50 m)

Infrastruktur:

Apotheke, Lebensmittel-Discount, Allgemeinmediziner, Kindergarten, Grundschule, Hauptschule, Realschule, Gymnasium, Gesamtschule, Öffentliche Verkehrsmittel

Exposé - Energieausweis

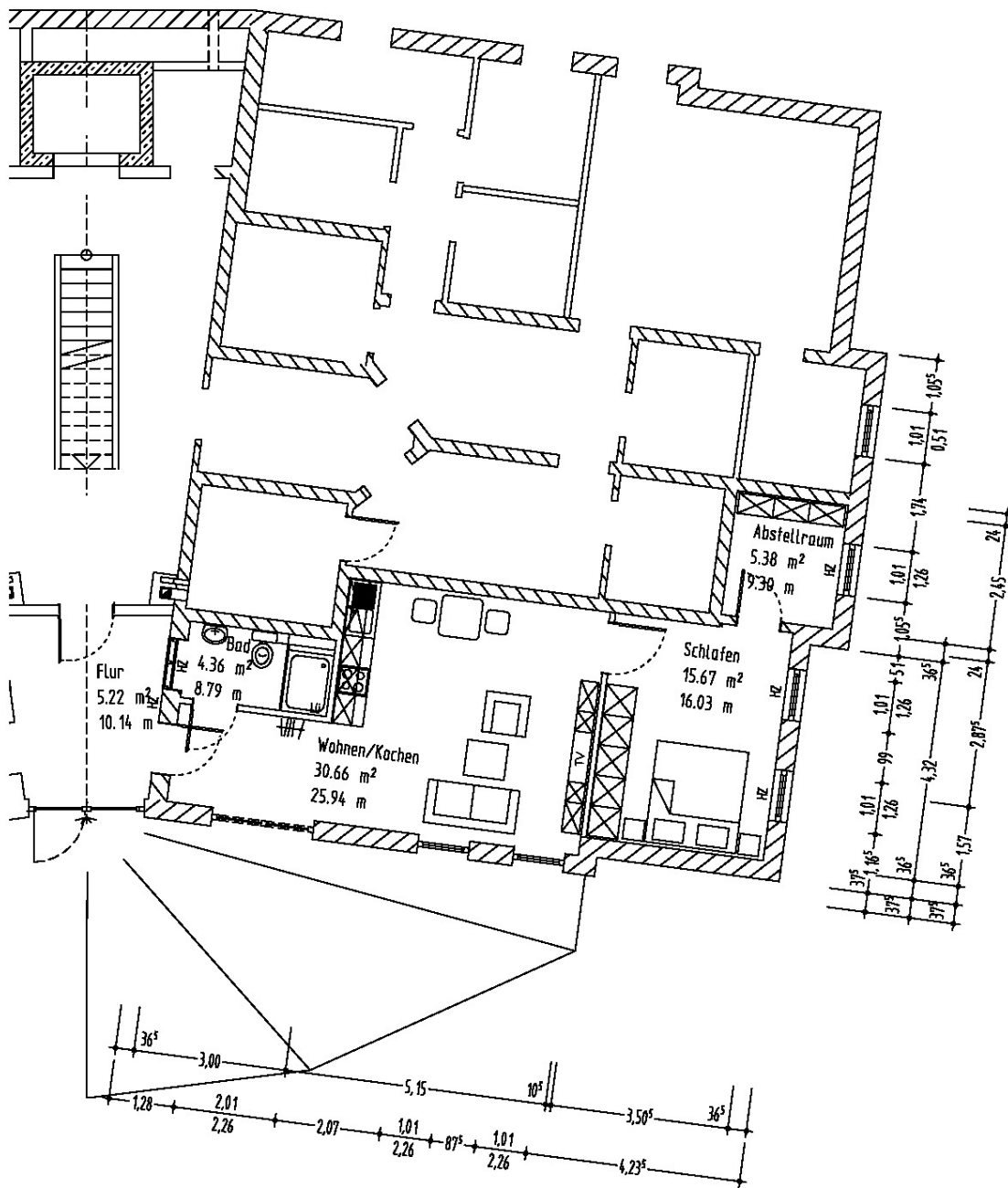
Energieausweistyp	Verbrauchsausweis
Erstellungsdatum	ab 1. Mai 2014
Endenergieverbrauch	68,31 kWh/(m ² a)
Energieeffizienzklasse	B



Exposé - Galerie



Exposé - Grundrisse



Am Bülzgraben 13 (Ost)
Gartengeschoss links