

Exposé

Wohnung in Kastellaun

Kastellaun 3 Zimmer-Wohnung



Objekt-Nr. OM-450136

Wohnung

Vermietung: **850 € + NK**

Ansprechpartner:
Kornelius Fox

Spesenrother Weg
56288 Kastellaun
Rheinland-Pfalz
Deutschland

Baujahr	2020	Übernahme	ab Datum
Etagen	4	Übernahmedatum	01.06.2026
Zimmer	3,00	Zustand	gepflegt
Wohnfläche	78,00 m ²	Badezimmer	1
Energieträger	Gas	Etage	1. OG
Nebenkosten	140 €	Garagen	1
Heizkosten	90 €	Stellplätze	1
Miete Garage/Stellpl.	50 €	Heizung	Etagenheizung
Mietsicherheit	2.550 €		

Exposé - Beschreibung

Objektbeschreibung

Drei Zimmer-Wohnung in Neubauqualität mitten in Kastellaun ab 01.06.2026 zu vermieten.

Eine schöne Einbauküche mit allen Geräten steht zur Verfügung. Der Balkon ist überdacht.

Zu der Wohnung gört neben einem Kellerraum auch eine Garage sowie ein Außenstellplatz. Im Haus ist noch ein Fahrradraum vorhanden. Die Wohnung ist mit einer Lüftungsanlage mit Wärmerückgewinnung ausgestattet. Die Fenster sind dreifach verglast. Beheizt wird die Wohnung mit einer Gas-Etagenheizung. Die Wohnung ist als barrierefrei zu bezeichnen. Das Haus verfügt auch über einen Personenaufzug

Ausstattung

Fußboden:

Laminat, Fliesen

Weitere Ausstattung:

Balkon, Keller, Aufzug, Duschbad, Einbauküche, Barrierefrei

Lage

Kastellaun die Burgstadt, bietet mit über 5000

Einwohnern in reizvoller Lage an der

Hunsrückhöhenstraße (B 327) viele Sehenswürdigkeiten

und beste Voraussetzungen für ein angenehmes

Arbeiten. Die direkte Innenstadtlage, das angenehme

Umfeld, sowie die kurzen Wege zu den Banken,

Geschäften, Ärzten, Stadtverwaltung und Gastronomie

macht diesen Standort sehr attraktiv.

Infrastruktur:

Apotheke, Lebensmittel-Discount, Allgemeinmediziner, Kindergarten, Grundschule, Hauptschule, Realschule, Gymnasium, Gesamtschule, Öffentliche Verkehrsmittel

Exposé - Energieausweis

Energieausweistyp	Bedarfsausweis
Erstellungsdatum	ab 1. Mai 2014
Endenergiebedarf	36,00 kWh/(m ² a)
Energieeffizienzklasse	A



Exposé - Galerie



Flur

Exposé - Galerie



Küche

Exposé - Galerie



Wohnen



Garage

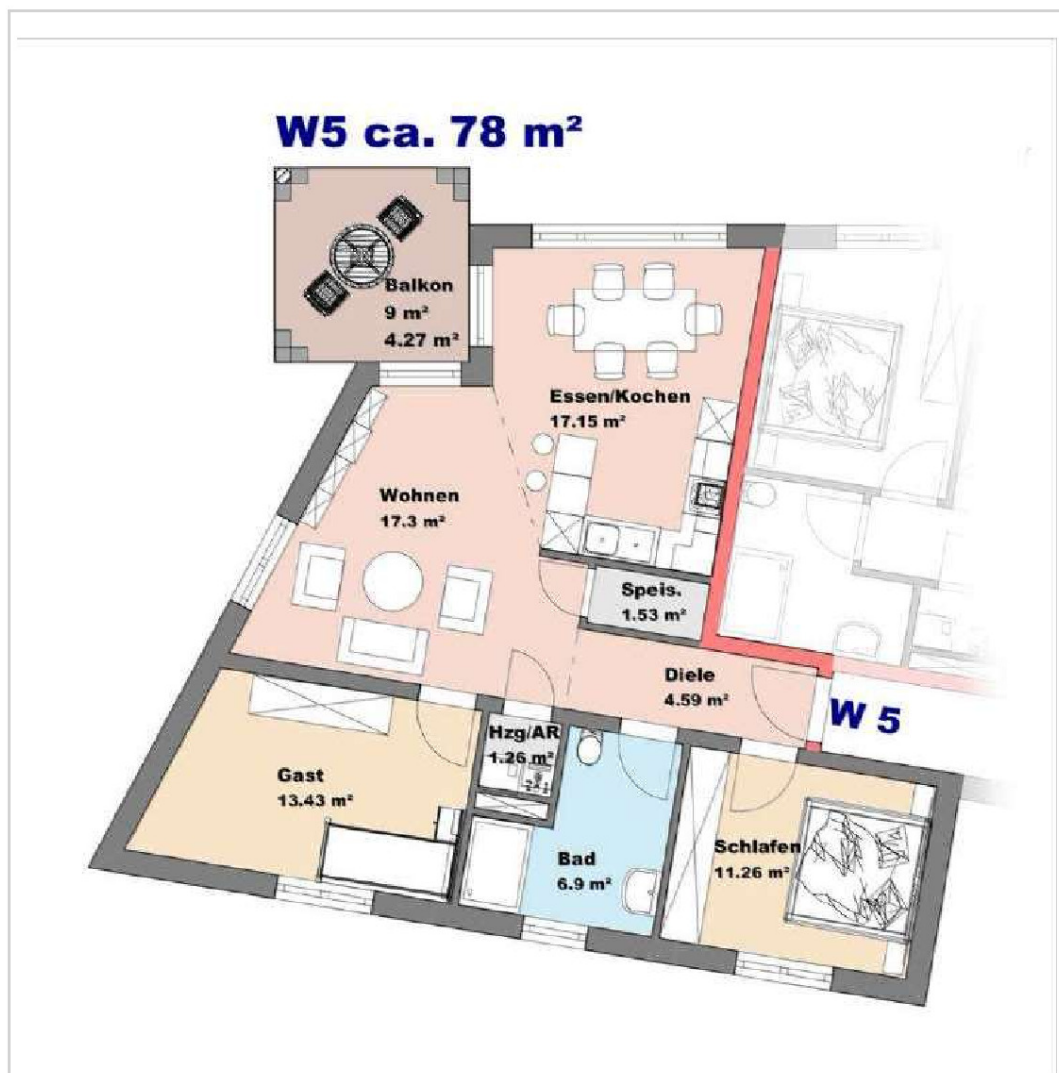
Exposé - Grundrisse

Helle Wohnung mit drei Zimmern in Kastellaun



56288 Kastellaun

Zimmer: 3,00
Wohnfläche ca: 78,00 m²
Kaltmiete: 870,00 EUR (zzgl. Nebenkosten)
Gesamtmiete: 1.000,00 EUR



Grundriss

Powered by ImmobilienScout24