

Exposé

Wohnung in Bad Soden am Taunus

Sonnige, großzügig geschnittene 3-Zimmer-Wohnung in begehrter Lage am Dachberg



Objekt-Nr. OM-450130

Wohnung

Verkauf: **625.000 €**

Ansprechpartner:
Privat

65812 Bad Soden am Taunus
Hessen
Deutschland

Baujahr	1971	Übernahme	Nach Vereinbarung
Etagen	3	Zustand	modernisiert
Zimmer	3,00	Schlafzimmer	2
Wohnfläche	125,00 m ²	Badezimmer	1
Nutzfläche	6,00 m ²	Etage	1. OG
Energieträger	Gas	Garagen	1
Preis Garage/Stellpl.	25.000 €	Stellplätze	1
Hausgeld mtl.	445 €	Heizung	Zentralheizung

Exposé - Beschreibung

Objektbeschreibung

Willkommen in Ihrem neuen Zuhause in Bad Soden am Taunus (Kernstadt):

Diese lichtdurchflutete 3-Zimmer-Wohnung mit ca. 125 m² Wohnfläche vereint großzügiges Wohnen, moderne Ausstattung und eine ideale Raumaufteilung – perfekt für Paare mit einem Kind oder für alle, die komfortables Arbeiten im Homeoffice schätzen.

Die Wohnung befindet sich im 1. Obergeschoss eines gepflegten Dreifamilienhauses in ruhiger und gleichzeitig zentraler Lage. Hier genießen Sie eine angenehme Wohnatmosphäre mit viel Privatsphäre und kurzen Wegen in den Alltag.

Der großzügige Wohnbereich bildet das Herzstück der Wohnung: Große Fensterflächen sorgen für viel Tageslicht, während ein stilvoller Kaminofen und wertige Verblendsteine eine besonders gemütliche Atmosphäre schaffen. Von hier aus gelangen Sie auf den sonnigen Balkon mit elektrischer Markise – ideal für entspannte Pausen oder den Feierabend mit Blick in den gepflegten Garten.

Ein echtes Highlight ist die großzügige Wohnküche mit integriertem Essbereich. Die hochwertige next125 Einbauküche mit Miele-Geräten lässt keine Wünsche offen und lädt zu gemeinsamen Kochabenden mit Familie und Freunden ein.

Zwei gut geschnittene Schlafzimmer bieten maximale Flexibilität: Ob als Elternschlafzimmer, Kinderzimmer oder ruhiges Homeoffice – hier lassen sich Ihre individuellen Wohn- und Arbeitsbedürfnisse optimal umsetzen. Das Tageslichtbad mit Badewanne und Dusche sowie ein separates Gäste-WC sorgen für zusätzlichen Komfort.

Abgerundet wird das Angebot durch einen Kellerraum, eine gemeinschaftliche Waschküche und die Mitnutzung des Gartens – ein echtes Plus für Familien. Eine großzügige Garage (ca. 25 m²) sowie ein zusätzlicher Stellplatz bieten stressfreies Parken direkt am Haus. Weitere Besucherparkplätze sind ebenfalls vorhanden.

Diese Wohnung überzeugt durch ihre Großzügigkeit, Flexibilität und hohe Lebensqualität – ideal für alle, die Wohnen, Familie und Arbeiten harmonisch miteinander verbinden möchten.

Ausstattung

Fußboden:

Parkett, Fliesen

Weitere Ausstattung:

Balkon, Garten, Keller, Duschbad, Einbauküche, Gäste-WC, Kamin

Lage

Bad Soden am Taunus liegt am Südhang des Taunus, etwa 16 Kilometer nordwestlich der Finanzmetropole Frankfurt am Main sowie rund 20 Kilometer nordöstlich von Wiesbaden. Die charmante Kurstadt ist bekannt für ihre heilenden Thermalquellen und zählt zu den beliebtesten sowie ruhigsten Wohnlagen im Vordertaunus.

Die Anbindung an den öffentlichen Nahverkehr ist hervorragend: Die S-Bahn-Linie 3 sowie mehrere Buslinien gewährleisten eine schnelle und komfortable Erreichbarkeit der umliegenden Städte.

Die Immobilie befindet sich in begehrter Lage am Dachberg. Nur wenige Gehminuten entfernt liegt die reizvolle Altstadt mit einer Vielzahl an Restaurants und Cafés, die zum Verweilen einladen. Kindergärten und Schulen sind ebenfalls bequem fußläufig erreichbar. Das Freibad sowie Wiesen und Felder sind in nur wenigen Gehminuten erreichbar und bieten Naturliebhabern eine hervorragende Möglichkeit zur Erholung und Entspannung.

Die medizinische Versorgung ist ausgezeichnet: Zahlreiche Fachärzte, Apotheken sowie die Main-Taunus-Kliniken befinden sich in unmittelbarer Umgebung.

Infrastruktur:

Apotheke, Lebensmittel-Discount, Allgemeinmediziner, Kindergarten, Grundschule, Gymnasium, Gesamtschule, Öffentliche Verkehrsmittel

Exposé - Galerie



Exposé - Galerie



Exposé - Galerie



Exposé - Galerie



Exposé - Galerie



Exposé - Galerie



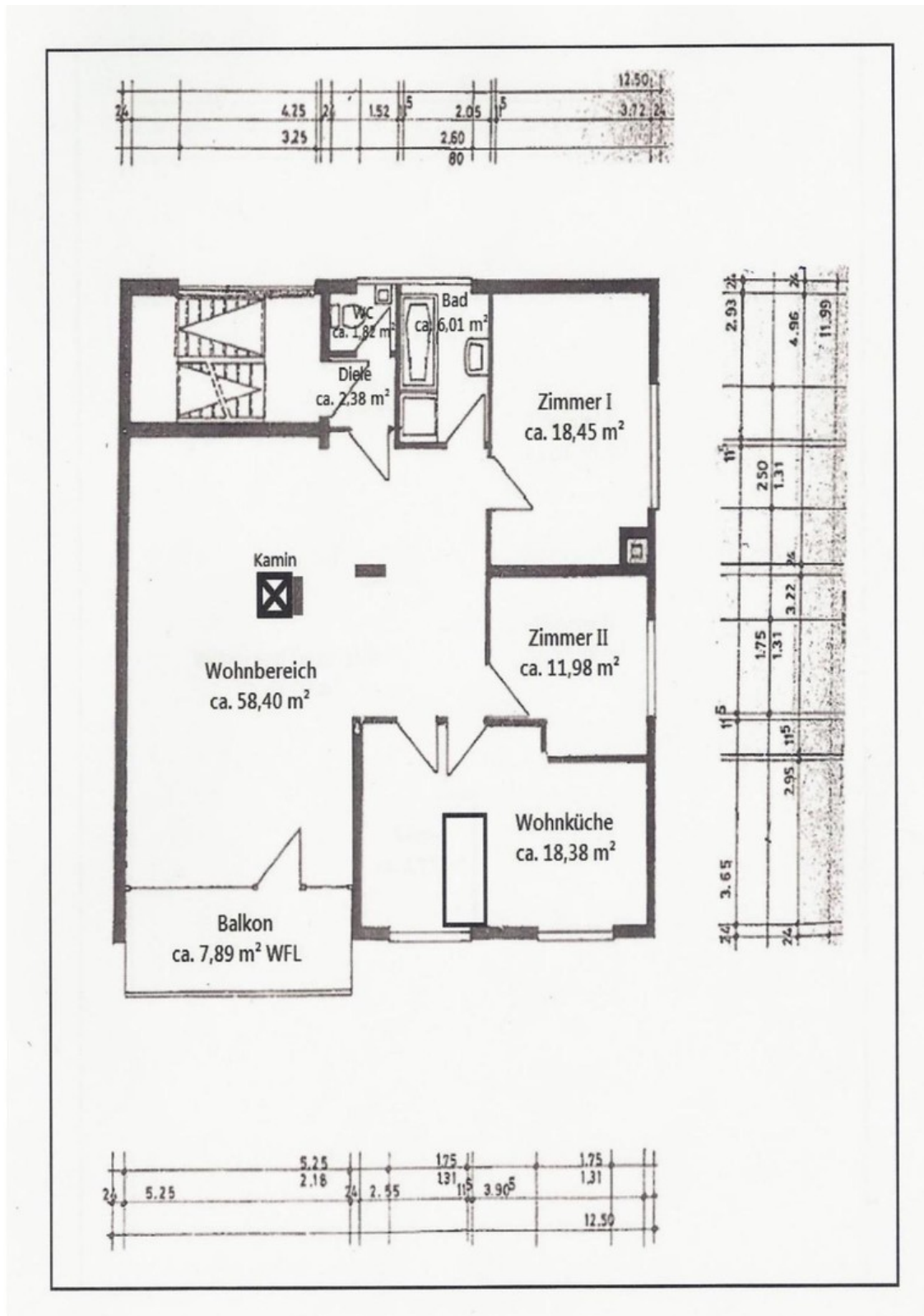
Exposé - Galerie



Exposé - Galerie



Exposé - Grundrisse



Exposé - Grundrisse

