

Exposé

Mehrfamilienhaus in Stockstadt

2-Familienhaus mit flexiblen Nutzungsmöglichkeiten



Objekt-Nr. OM-450097

Mehrfamilienhaus

Verkauf: **409.000 €**

64589 Stockstadt
Hessen
Deutschland

Grundstücksfläche	292,00 m ²	Zustand	renovierungsbedürftig
Etagen	2	Schlafzimmer	9
Zimmer	14,00	Badezimmer	2
Wohnfläche	291,00 m ²	Garagen	1
Nutzfläche	130,00 m ²	Stellplätze	1
Energieträger	Öl	Heizung	Zentralheizung
Übernahme	Nach Vereinbarung		

Exposé - Beschreibung

Objektbeschreibung

Dieses interessante Haus mit ca. 291 m² Wohnfläche und 14 Zimmern befindet sich im alten Ortskern von Stockstadt am Rhein. Das Objekt besteht aus einem sanierungsbedürftigen Altbau mit zwei Etagen und Dachgeschoss (rund 181 m²), sowie einem gepflegten Anbau (rund 110 m²) aus den 80er Jahren. Im Anbau sind 4 Zimmer mit Balkon, Küche, Bad und Gäste-WC nach geringen Schönheitsreparaturen sofort beziehbar. Der Altbau kann mit einfachen Maßnahmen vom Anbau getrennt werden, dann erhält man zwei vollwertige Wohneinheiten mit viel Platz für diverse Nutzungskonzepte. Bisher wurde es zusammen als ein großes Wohnhaus genutzt.

Der geschützte Hof bietet Platz für einen Freisitz und auch Parkmöglichkeiten.

Eine Garage ist ebenfalls vorhanden. Das Haus ist unterkellert und bietet somit weiteren Stauraum. Das Haus ist ab sofort verfügbar und eignet sich ideal für Familien, als Mehrgenerationenhaus oder zum Abteilen in zwei getrennte Wohnhäuser ähnlich einem Doppelhaus.

Ausstattung

Der Altbau bedarf einer Vollsanierung.

Die Ausstattung im Anbau entspricht dem Standard der 80er Jahre und ist grundsätzlich sofort nutzbar.

Fußboden:

Laminat, Teppichboden, Fliesen

Weitere Ausstattung:

Balkon, Terrasse, Keller, Vollbad, Duschbad, Gäste-WC

Lage

Stockstadt am Rhein ist eine Gemeinde im Landkreis Groß-Gerau in Hessen. Die Lage bietet eine gute Anbindung an umliegende Städte und eine solide Nahversorgung. Einkaufsmöglichkeiten für den täglichen Bedarf sowie Ärzte und Schulen sind in der Nähe vorhanden. Die Umgebung lädt zu Freizeitaktivitäten im Grünen ein, durch die Nähe zum Naturschutzgebiet Kühkopf-Knoblochsaue.

Die Gemeinde ist Haltepunkt der Riedbahn Frankfurt–Mannheim, nach Darmstadt besteht eine Busverbindung.

Infrastruktur:

Apotheke, Lebensmittel-Discount, Allgemeinmediziner, Kindergarten, Grundschule, Öffentliche Verkehrsmittel

Exposé - Galerie



Exposé - Galerie



Exposé - Galerie



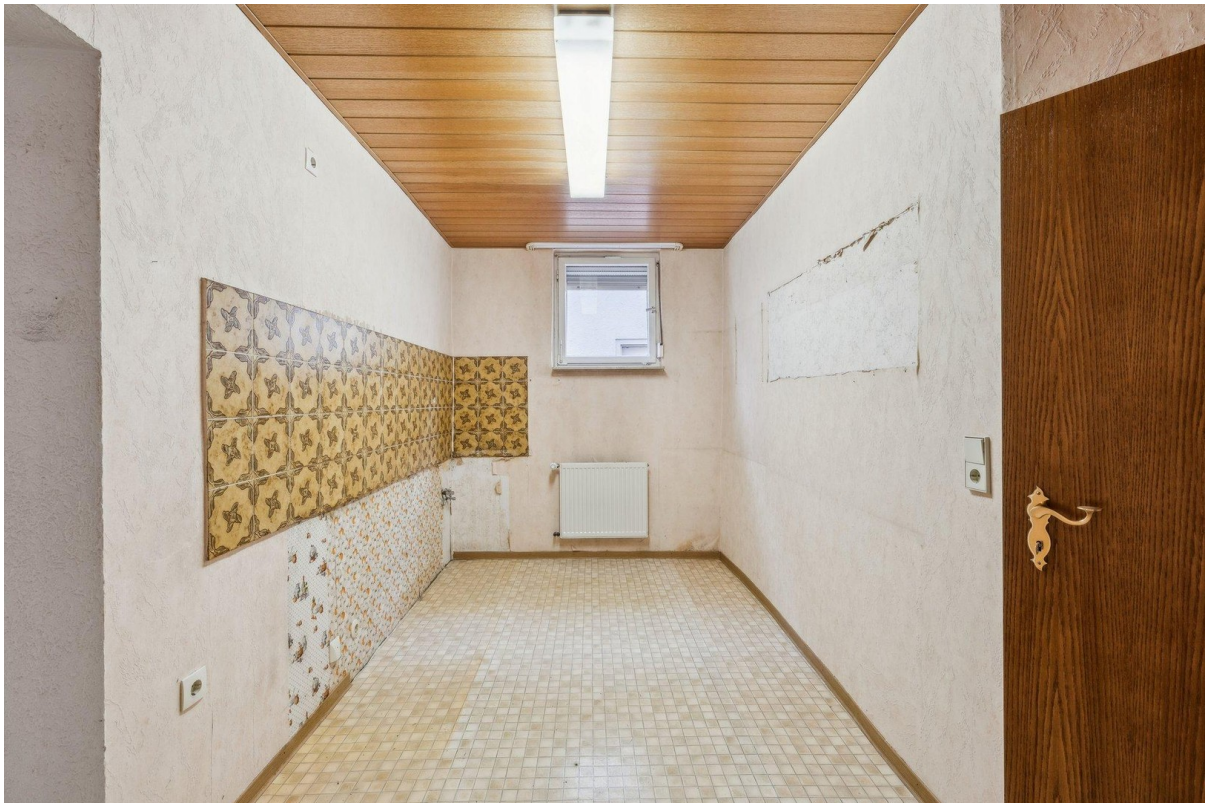
Exposé - Galerie



Exposé - Galerie



Exposé - Galerie



Exposé - Galerie



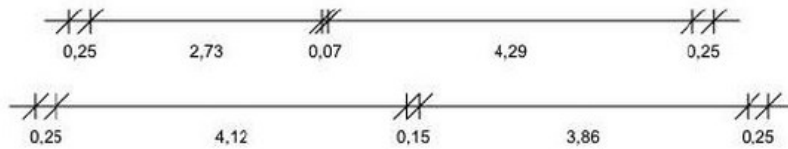
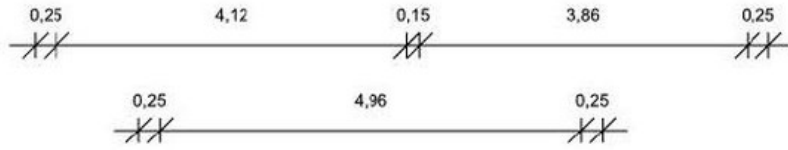
Exposé - Galerie



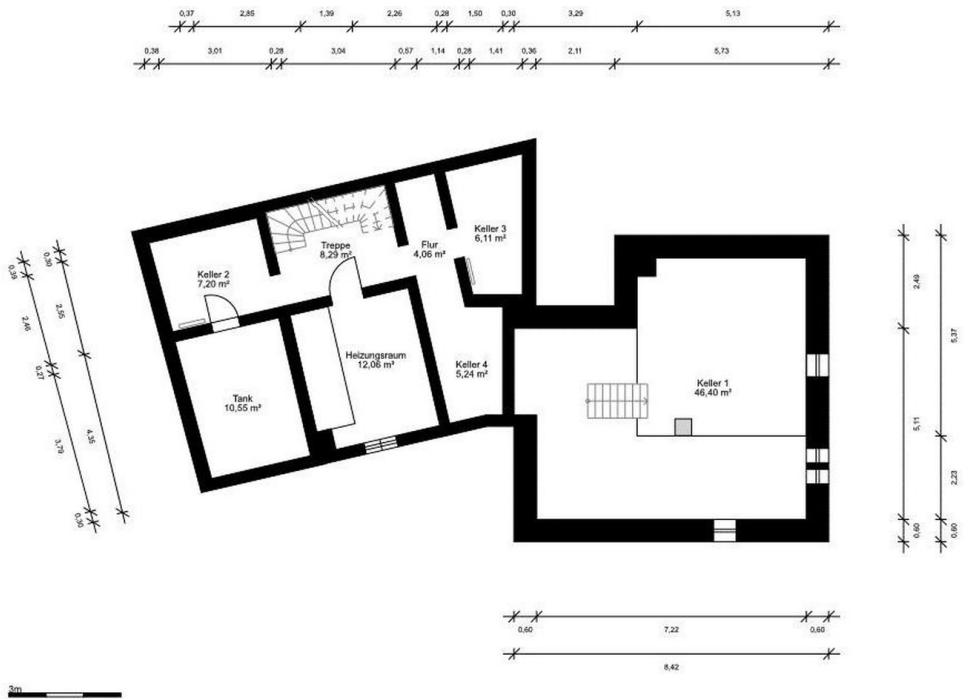
Exposé - Galerie



Exposé - Grundrisse



Exposé - Grundrisse



Exposé - Grundrisse

