

Exposé

Wohnung in Hageberg

2-Zimmer Eigentumswohnung, unvermietet, Provisionsfrei



Objekt-Nr. OM-449995

Wohnung

Verkauf: **150.000 €**

Ansprechpartner:
Michelle

38440 Hageberg
Niedersachsen
Deutschland

Baujahr	1959	Zustand	gepflegt
Zimmer	2,00	Schlafzimmer	1
Wohnfläche	62,00 m ²	Badezimmer	1
Energieträger	Fernwärme	Etage	1. OG
Hausgeld mtl.	178 €	Garagen	1
Übernahme	sofort	Heizung	Zentralheizung

Exposé - Beschreibung

Objektbeschreibung

Zum Verkauf steht eine gepflegte und lichtdurchflutete 2-Zimmer-Wohnung mit ca. 62 m² Wohnfläche in zentraler und dennoch ruhiger Lage von Wolfsburg (38440)

Die Fassade des Gebäudes wurde 2017 gedämmt und neu verputzt, was sich positiv auf die Energieeffizienz auswirkt.

Ausstattung

Alle Räume sind mit hochwertigen LED- Einbaustrahlern ausgestattet und sorgen für eine angenehme Lichtatmosphäre. Sämtliche Jalousien sind elektrisch und wurden 2018 erneuert.

Der großzügige Wohnbereich bietet direkten Zugang zum Balkon, der zum Entspannen einlädt. Das Schlafzimmer ist ruhig gelegen und bietet ausreichend Platz. Der dort befindliche Eckkleiderschrank wird den Käufern überlassen und ist im Kaufpreis enthalten.

Die vorhandene Einbauküche ist im Kaufpreis enthalten und wird wie auf den Bildern zu sehen mitverkauft. Ein Kühlschrank ist nicht vorhanden und muss vom Käufer ergänzt werden.

Fußboden:

Fliesen, Sonstiges (s. Text)

Weitere Ausstattung:

Balkon, Keller, Vollbad, Einbauküche

Sonstiges

Das Gebäude steht auf einem Erbpachtgrundstück.

Die aktuellen Kosten belaufen sich momentan jeglichen um 89.67€ pro Jahr.

Abgerundet wird dieses attraktive Angebot durch einen eigenen Garagenstellplatz mit elektrischem Tor sowie einen separaten Kellerraum, der zusätzlichen Stauraum bietet.

Lage

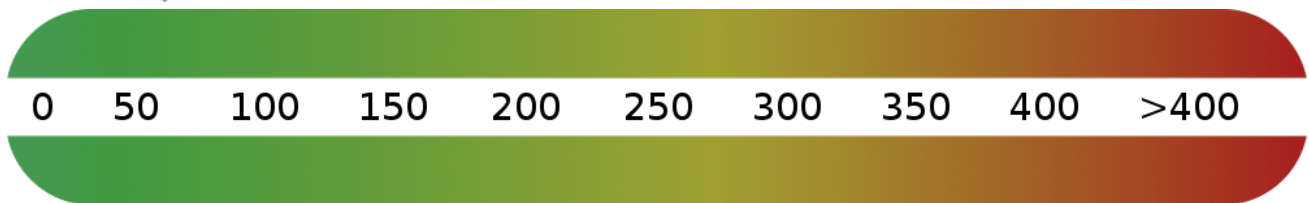
In der Straße befinden sich unter anderem ein Supermarkt, eine Tankstelle, ein Kiosk, ein Café sowieso eine Bushaltestelle direkt vor der Haustür.

Infrastruktur:

Apotheke, Lebensmittel-Discount, Kindergarten, Grundschule, Öffentliche Verkehrsmittel

Exposé - Energieausweis

Energieausweistyp	Verbrauchsausweis
Erstellungsdatum	bis 30. April 2014
Energieverbrauchskennwert	63,50 kWh/(m²a)
Warmwasser enthalten	Nein



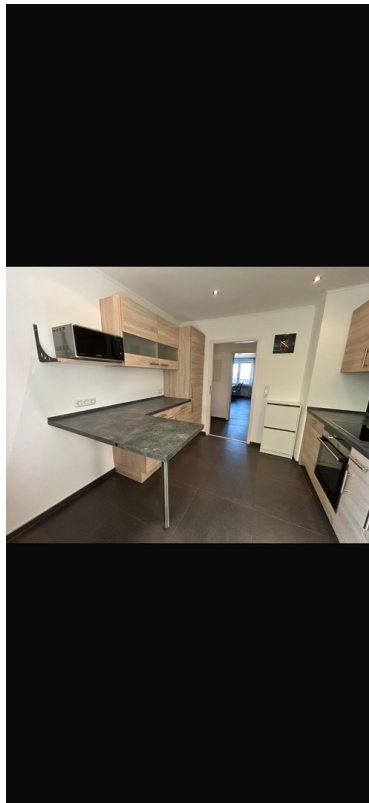
Exposé - Galerie



Exposé - Galerie



Exposé - Galerie



Exposé - Galerie



Exposé - Galerie



Exposé - Galerie



Exposé - Grundrisse

