

# Exposé

## Einfamilienhaus in Jockgrim

### Ruhiges und schönes Reihenhaus mit Garten \* in Jockgrim



Objekt-Nr. **OM-449964**

### Einfamilienhaus

Verkauf: **329.000 €**

Ansprechpartner:  
Herr Mat.  
Telefon: 0170 9763297

Ludwigstr. 84b  
76751 Jockgrim  
Rheinland-Pfalz  
Deutschland

Baujahr	2001	Übernahme	sofort
Grundstücksfläche	311,00 m <sup>2</sup>	Zustand	Neuwertig
Etagen	3	Schlafzimmer	4
Zimmer	5,00	Badezimmer	2
Wohnfläche	134,50 m <sup>2</sup>	Stellplätze	1
Energieträger	Öl	Heizung	Zentralheizung

# Exposé - Beschreibung

## Objektbeschreibung

Sie können sofort einziehen und sich wohlfühlen oder direkt vermieten!

Sie suchen ein Zuhause, das Gemütlichkeit und Ruhe verbindet? Dieses 1983 massiv erbaute Reihenhaus in ruhiger Bestlage von Jockgrim wurde fortlaufend renoviert (fiktives Baujahr 2001).

Herzstück im Erdgeschoss ist das lichtdurchflutetes Wohn- und Esszimmer mit behaglichem Kaminofen für gemütliche Abende. Vom Wohnzimmer gelangen Sie auch in den herrlichen Garten. Drei großzügige Schlafzimmer und zwei Badezimmer verteilt auf die Obergeschosse sowie ein herrlicher Sonnenbalkon direkt am Hauptschlafzimmer erwarten Sie.

Ein eigener Stellplatz direkt vor der Tür.

Das Haus wird mit einer Öl-Zentralheizung beheizt.

Genießen Sie modernes Wohnen in einer der begehrtesten Lagen der Südpfalz.

Der Energieausweis wird derzeit erstellt.

Der Verkauf erfolgt von Privat und ist somit provisionsfrei.

Makler Anfragen sind ausdrücklich nicht erwünscht und werden nicht beantwortet.

## Ausstattung

### **Fußboden:**

Laminat, Fliesen

### **Weitere Ausstattung:**

Balkon, Terrasse, Garten, Keller, Vollbad, Duschbad, Gäste-WC

# Exposé - Galerie



Wohnzimmer



Wohnzimmer

# Exposé - Galerie



Wohnzimmer



Küche

# Exposé - Galerie



Küche



Zimmer

# Exposé - Galerie



Zimmer



Bad 1

# Exposé - Galerie



Bad 1



Zimmer

# Exposé - Galerie



Studio im DG



Bad 2

# Exposé - Galerie



Garten



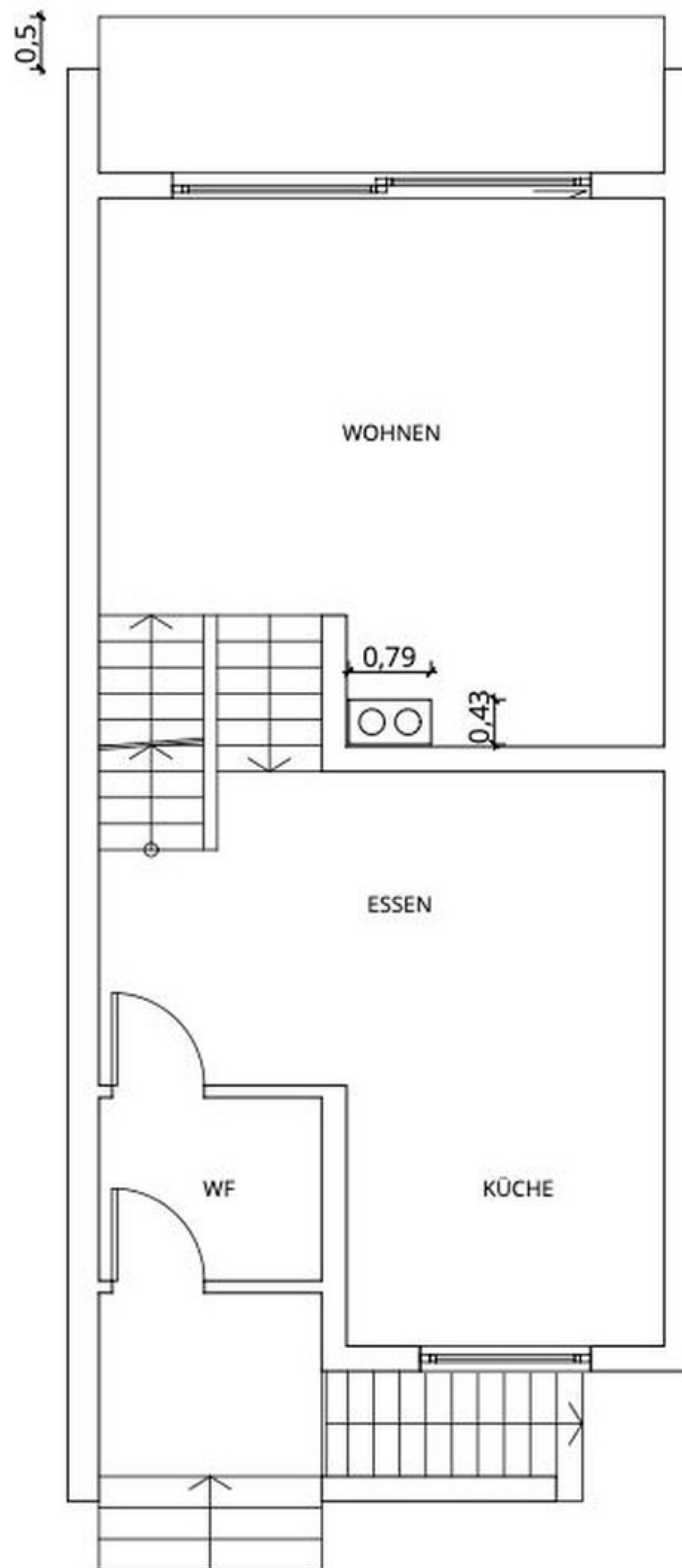
Terrasse

# Exposé - Galerie



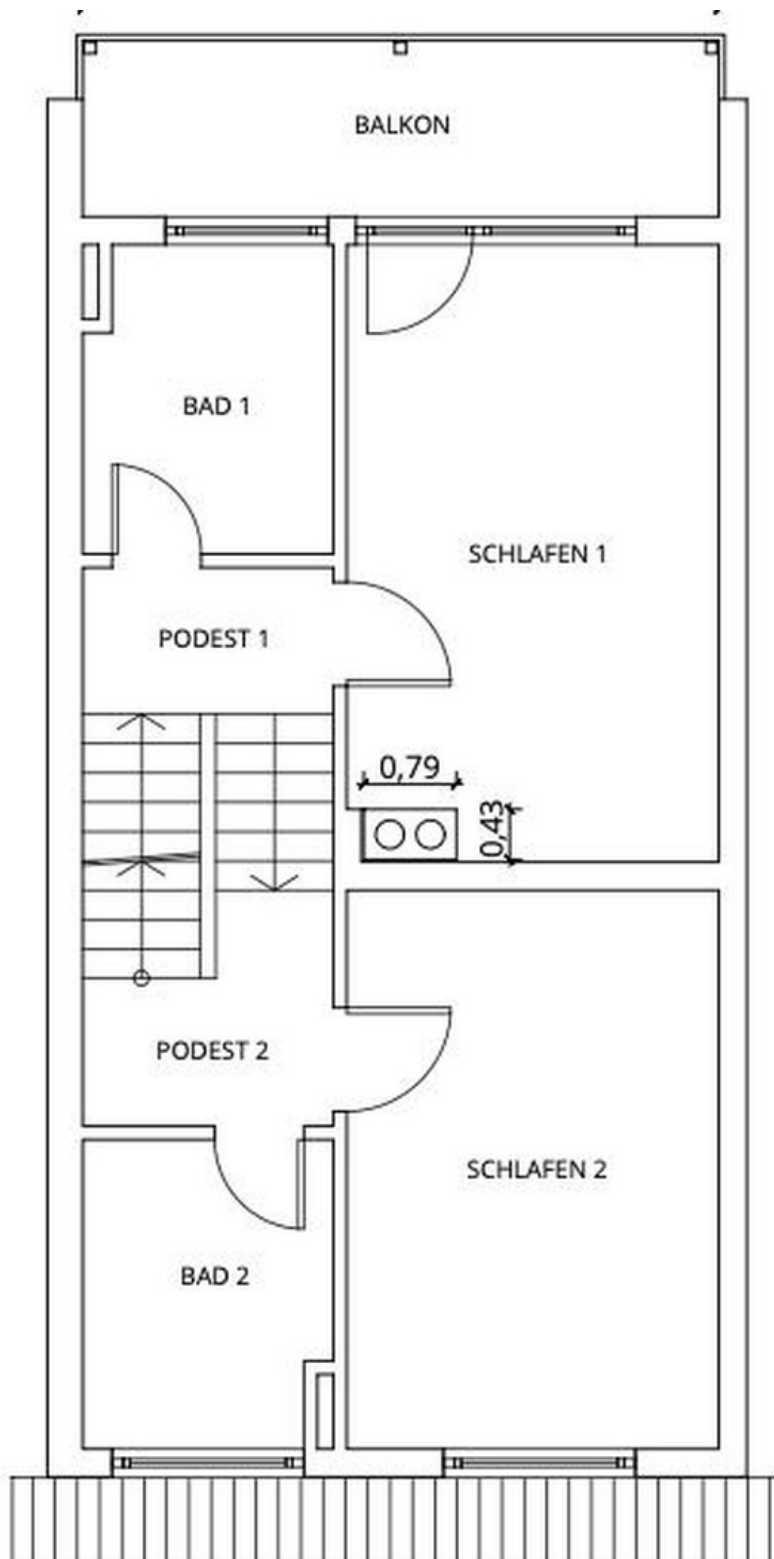
Garten

# Exposé - Grundrisse



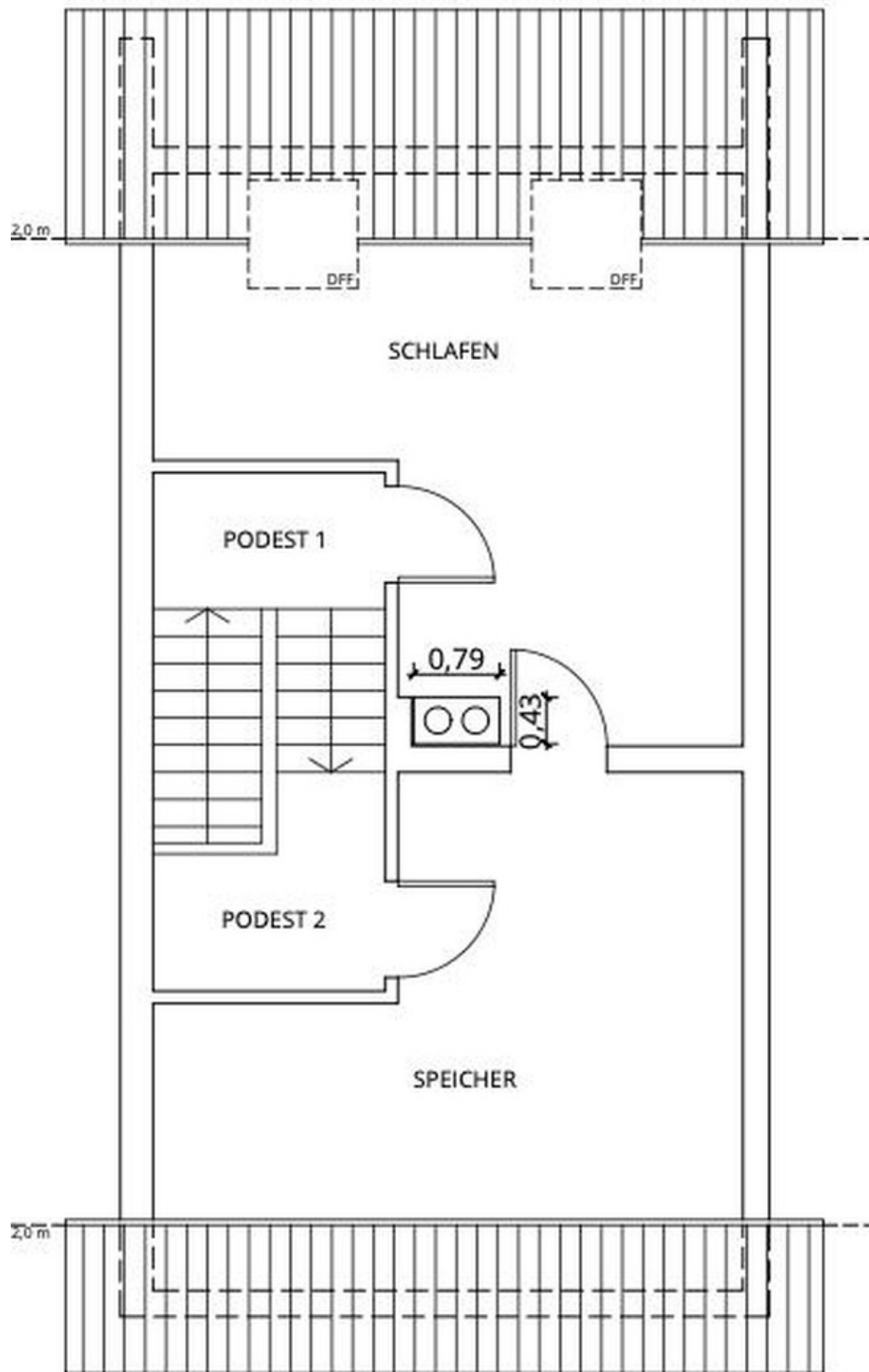
Erdgeschoss

# Exposé - Grundrisse



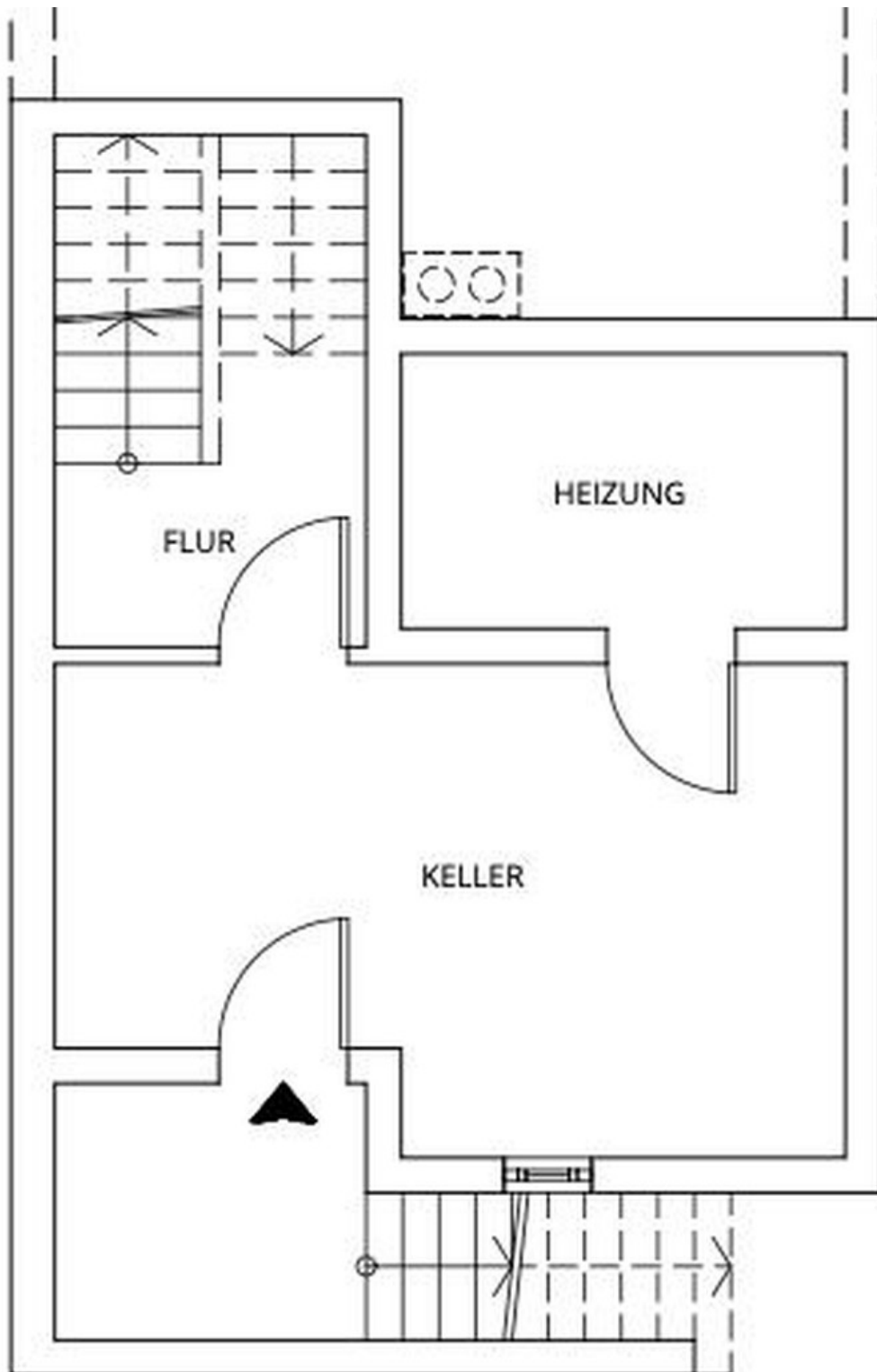
1.OG

# Exposé - Grundrisse



2.OG

# Exposé - Grundrisse



Keller