

Exposé

Einfamilienhaus in Solingen

Helles Raumwunder am Fliederweg – Ideal für Familien oder WGs



Objekt-Nr. **OM-449876**

Einfamilienhaus

Vermietung: **1.150 € + NK**

42699 Solingen
Nordrhein-Westfalen
Deutschland

Baujahr	1980	Mietsicherheit	2.950 €
Grundstücksfläche	410,00 m ²	Übernahme	ab Datum
Etagen	2	Übernahmedatum	01.07.2026
Zimmer	5,00	Schlafzimmer	3
Wohnfläche	148,00 m ²	Badezimmer	2
Energieträger	Gas	Garagen	1
Nebenkosten	250 €	Stellplätze	3
Heizkosten	250 €	Heizung	Zentralheizung
Summe Nebenkosten	500 €		

Exposé - Beschreibung

Objektbeschreibung

Suchen Sie ein Zuhause, das sich nicht nach „Katalog“ anfühlt,

sondern nach echter Geborgenheit?

Unser Haus am Fliederweg (Baujahr 1980) ist ein echtes Raumwunder für Individualisten. Auf 148 m² erwartet Sie ein wunderbar verwinkelter Grundriss – hier gibt es keine langweiligen Flure, sondern helle, freundliche Räume mit vielen gemütlichen Nischen.

Das Haus ist gepflegt, sauber und trocken. Es ist kein durchgestylter Neubau, sondern ein ehrliches Haus mit dem sympathischen Charme seiner Zeit.

Wohlfühlen & Einrichten:

Herzstück Wohnzimmer: Der perfekte Ort für Familienabende. Ein echter Kamin sorgt für wohlige Wärme, und der Boden aus Echtholz-Furnier gibt dem Raum eine natürliche Note.

Lichtblicke:

Durch die vielen Fenster ist es überall im Haus angenehm hell.

Praktisch im Alltag:

Mit 3 Schlafzimmern und 2 Bädern tritt sich hier niemand auf die Füße. Eine kleine Einbauküche ist bereits startklar für Ihre ersten Kochabende.

Platz für alles:

Im Teilkeller lässt sich alles verstauen, was nicht täglich gebraucht wird.

Draußen & Parken:

Der Garten (410 m²) ist genau richtig: Groß genug für ein bisschen Grün und Entspannung, aber klein genug, damit die Gartenarbeit nicht das ganze Wochenende raubt.

Ein riesiger Pluspunkt am Fliederweg:

Sie haben eine eigene Garage und zusätzlich drei Stellplätze. Platzmangel für Ihre Autos oder Gäste gibt es hier nicht.

Ein ehrliches Angebot:

Das Haus wäre ab dem 1. Juli 2026 bereit für Ihren Einzug, es befindet sich optisch im authentischen Originalzustand der 80er Jahre und freut sich über Mieter, die Lust haben, mit ein wenig frischer Farbe und ihren eigenen Möbeln den Retro-Look gemütlich zu gestalten.

Wenn Sie Lust haben, es sich mit überschaubarem Aufwand richtig schön zu machen, werden Sie diese Lage und die Ruhe lieben.

Ausstattung

Fußboden:

Laminat, Fliesen

Weitere Ausstattung:

Terrasse, Garten, Keller, Vollbad, Duschbad, Einbauküche, Gäste-WC, Kamin

Sonstiges

Durch die Aufteilung mit drei separaten Zimmern, zwei Bädern und den großzügigen Parkmöglichkeiten eignet sich das Haus auch hervorragend für eine Wohngemeinschaft (z. B. für Berufstätige, Pendler, Studenten), die Wert auf eine ruhige Bestlage mit guter Anbindung nach Düsseldorf und Wuppertal legen

Lage

Die Adresse spricht für sich:

Der Fliederweg in Solingen zählt zu den Top-Wohnlagen. Hier wohnen Sie ruhig, grün und dennoch hervorragend angebunden.

Eine erstklassige Nachbarschaft und eine hohe Lebensqualität sind hier inklusive.

Infrastruktur:

Apotheke, Lebensmittel-Discount, Allgemeinmediziner, Kindergarten, Grundschule, Hauptschule, Realschule, Gymnasium, Gesamtschule, Öffentliche Verkehrsmittel

Exposé - Energieausweis

Energieausweistyp	Verbrauchsausweis
Erstellungsdatum	ab 1. Mai 2014
Endenergieverbrauch	145,40 kWh/(m ² a)
Energieeffizienzklasse	E

Exposé - Galerie



Wohn-Esszimmer 2

Exposé - Galerie



Wohn-Esszimmer 3



Wohn-Esszimmer 4

Exposé - Galerie



Wohn-Esszimmer 5



Bad 1a



Bad 1b

Exposé - Galerie



Bad 1c



SZ-1



SZ-1b

Exposé - Galerie



Diele



SZ-2b

Exposé - Galerie



SZ-2a



SZ-2c

Exposé - Galerie



Küche

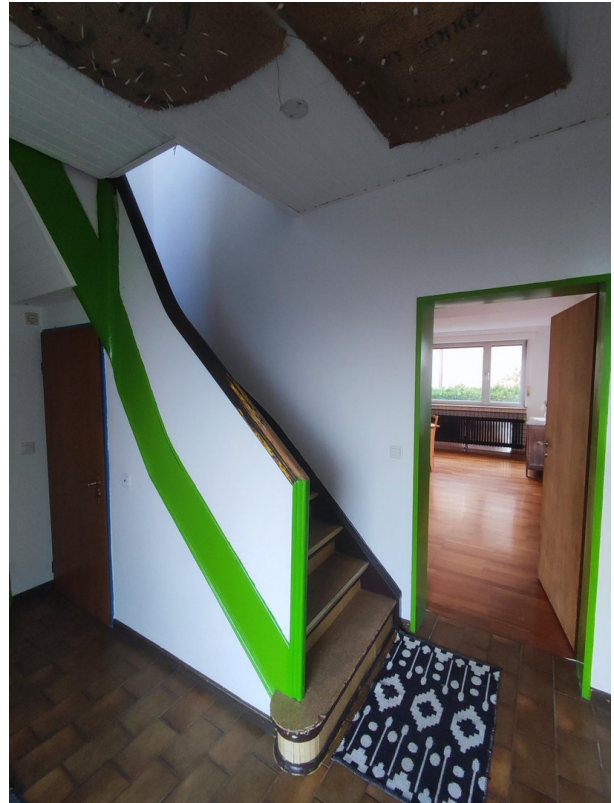


Küche-Terrasse

Exposé - Galerie



BAD 2



Flur unten & Treppe



Flur Oben

Exposé - Galerie



SZ-3



Haus-Ansicht

Exposé - Galerie

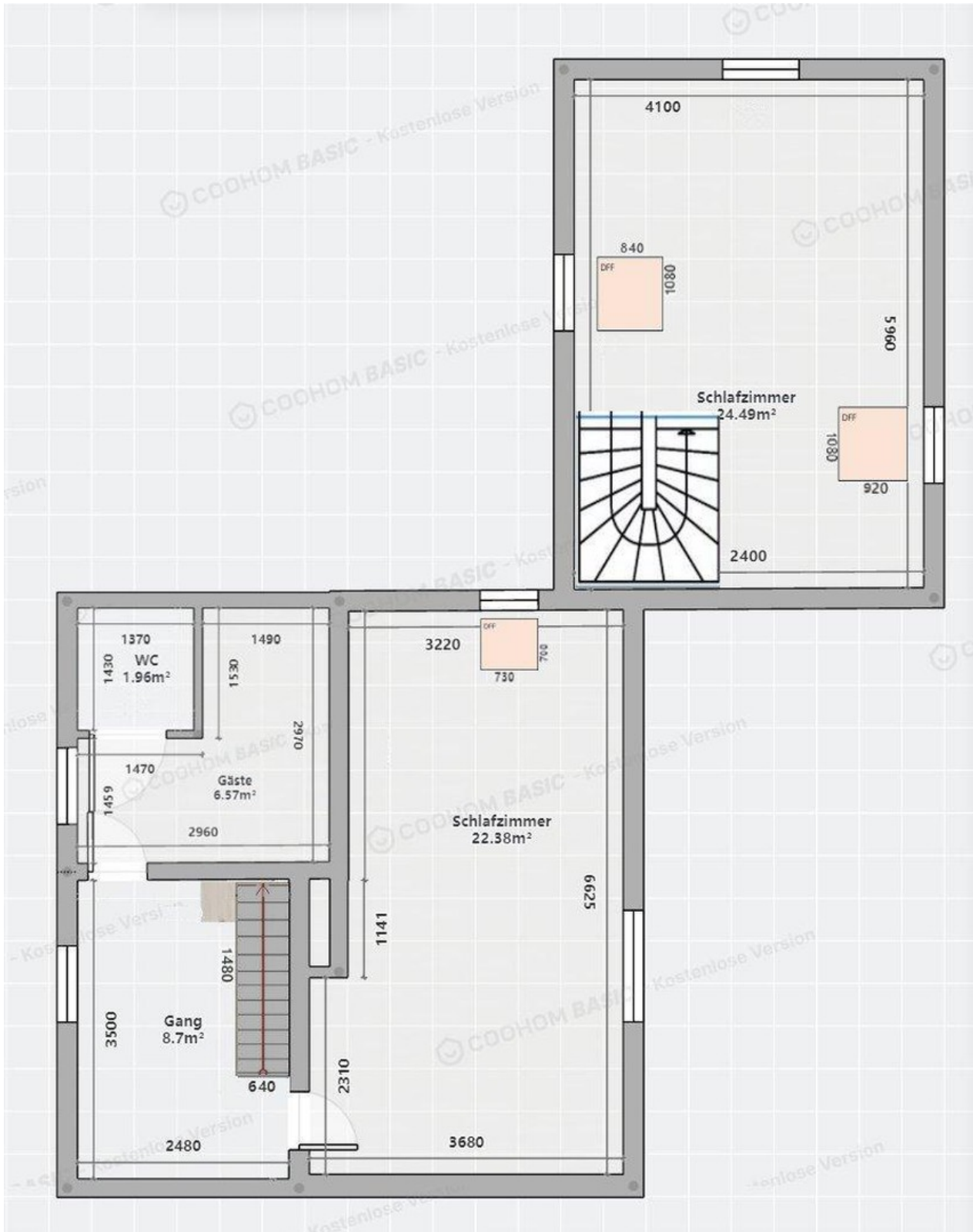


Garten



Garage

Exposé - Grundrisse



Exposé - Grundrisse

