

Exposé

Wohnung in Mülheim an der Ruhr

Helles und großzügiges Apartment mit Balkon, EBK und PKW-Stellplatz



Objekt-Nr. OM-449804

Wohnung

Vermietung: **410 € + NK**

Ansprechpartner:
Thomas Kreischer

Prinzess Luise Str. 75
45479 Mülheim an der Ruhr
Nordrhein-Westfalen
Deutschland

Baujahr	1993	Miete Garage/Stellpl.	35 €
Etagen	3	Mietsicherheit	1.230 €
Zimmer	1,00	Übernahme	ab Datum
Wohnfläche	49,00 m ²	Übernahmedatum	01.05.2026
Nutzfläche	8,00 m ²	Zustand	Erstbez. n. Sanier.
Energieträger	Gas	Badezimmer	1
Nebenkosten	140 €	Etage	2. OG
Heizkosten	65 €	Stellplätze	1
Summe Nebenkosten	205 €	Heizung	Zentralheizung

Exposé - Beschreibung

Objektbeschreibung

Dieses attraktive 1-Zimmer-Apartment mit Balkon bietet viel Raum für eine persönliche Gestaltung und ein gemütliches Zuhause.

Ideal für Studierende, Dozenten, Geschäftsreisende oder Pendler, die die Nähe zur Universität Duisburg und Hochschule-Ruhr-West (HRW) suchen. Ein Außenstellplatz für Ihr Auto, ein Kellerraum und ein Gemeinschaftswaschraum runden dieses Angebot ab.

Ausstattung

Fußboden:

Vinyl / PVC

Weitere Ausstattung:

Balkon

Sonstiges

Die Mietkosten setzen sich wie folgt zusammen: 410 € Grundmiete + 45 € Küchenmiete + 35 € PKW-Außenstellplatzmiete + 205 € Betriebskostenvorauszahlung (inkl. Heizkostenabschlag) = 695 € Gesamtmiete (zzgl. Strom-/Internetkosten und Rundfunkgebühren).

Bitte beachten Sie, dass wir nur an Nichtraucher vermieten!

Wir freuen uns auf Ihre Bewerbung und Sie als neue Mieterin/neuen Mieter dieses gemütlichen Apartments begrüßen zu dürfen!

Lage

Die Immobilie liegt im sehr beliebten und nachgefragten "links-ruhrigen" Süden Mülheims an der Ruhr. Die Straßenbahnhaltestelle ist nur 150 m entfernt, mit der Tram-Linie 901 erreicht man schnell und bequem sowohl die Hochschule-Ruhr-West (HRW) in Mülheim, als auch die Universität Duisburg-Essen (Campus Duisburg). Auch zu Fuß gelangt man in wenigen Minuten zur HRW (nur ca. 650 m entfernt). Mit dem PKW besteht außerdem eine optimale Verkehrsanbindung zu sämtlichen Städten der Metropolenregion Ruhrgebiet, den Rheinmetropolen Düsseldorf und Köln sowie zum Flughafen Düsseldorf. In unmittelbarer Nähe befinden sich Restaurants, Cafés, Bäckereien, Ärzte und Supermärkte.

Infrastruktur:

Apotheke, Lebensmittel-Discount, Allgemeinmediziner, Öffentliche Verkehrsmittel

Exposé - Energieausweis

Energieausweistyp	Verbrauchsausweis
Erstellungsdatum	ab 1. Mai 2014
Endenergieverbrauch	101,00 kWh/(m ² a)
Energieeffizienzklasse	D

Exposé - Galerie



Exposé - Galerie

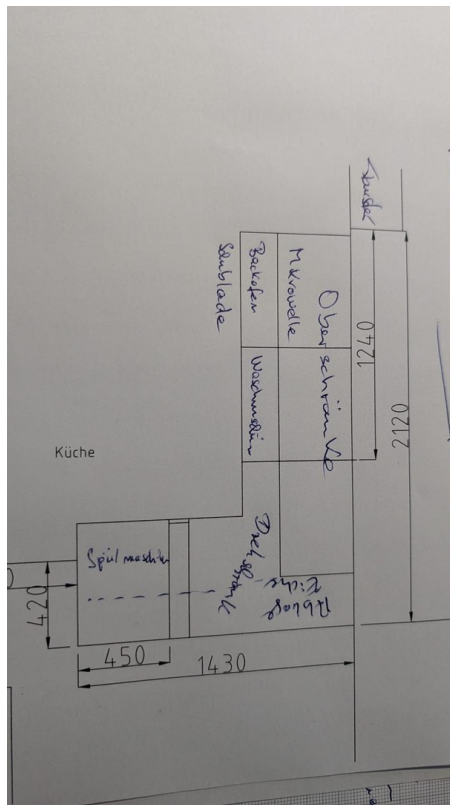


Exposé - Galerie

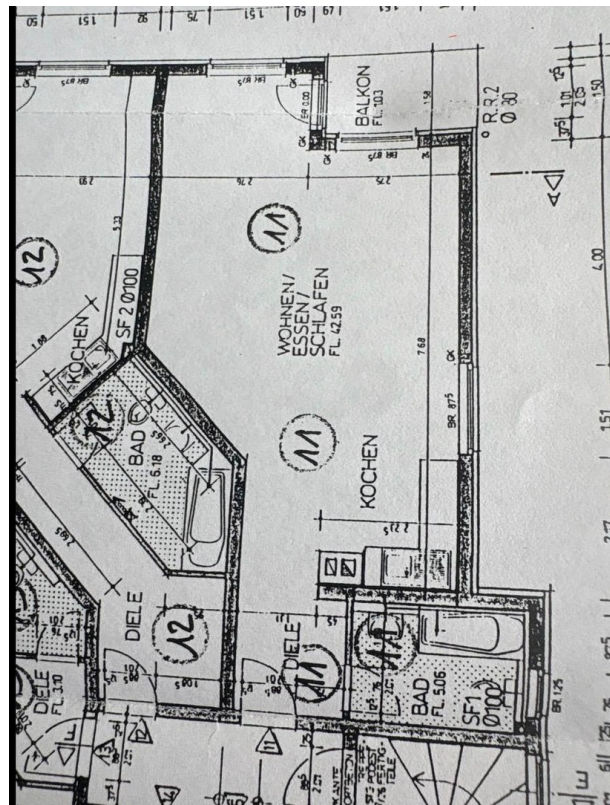


Küche beispielhaft

Exposé - Galerie



Grundriss Küche



Grundriss

Exposé - Galerie



Wannenduschbad-Tageslicht



Exposé - Galerie



Balkon