

Exposé

Wohnung in Mülheim Ruhr

Helle modernisierte Whg. im 1.OG mit Balkon im ruhigen 4 Fam. Haus



Objekt-Nr. OM-449688

Wohnung

Vermietung: **500 € + NK**

Boverstr. 101
45473 Mülheim Ruhr
Nordrhein-Westfalen
Deutschland

Baujahr	1954	Mietsicherheit	1.000 €
Etagen	1	Übernahme	ab Datum
Zimmer	3,50	Übernahmedatum	01.08.2026
Wohnfläche	54,00 m ²	Zustand	renoviert
Nutzfläche	12,00 m ²	Schlafzimmer	2
Energieträger	Gas	Badezimmer	1
Nebenkosten	130 €	Etage	1. OG
Heizkosten	160 €	Heizung	Zentralheizung
Summe Nebenkosten	290 €		

Exposé - Beschreibung

Objektbeschreibung

Diese schöne helle modernisierte Wohnung liegt in der 1.Etage in einem ruhigen 4 Fam. Haus in Mülheim .

Die Wohnung ist komplett mit Raufaser Tapete tapeziert.

Die Wohnung wird an max. 2 Personen vermietet !

Nur an Selbstzahler

Haustiere nach Absprache

Über das gepflegte Treppenhaus betreten Sie die helle und geräumige Wohnung mit Balkon.

Die zur Vermietung angebotene Wohnung ist mit Echtholzparkett, Fliesenböden, isolierverglaste Kunststofffenster mit Rolläden.

Badezimmer mit Dusche.

Ihr Tageslichtbad mit Dusche ist hell und modern gefliest. Die Küche ist ebenfalls gefliest.

Neben Ihrem Kellerraum steht Ihnen ein zusätzlicher Waschraum mit separaten Anschlüssen für Waschmaschine und Trockner zur Verfügung. Darüber hinaus haben sie die Möglichkeit ihre Wäsche in einem sep. Raum im Keller sowie Speicher zu trocknen.

Auf Wunsch steht ihnen die Nutzung eines Gemeinschaftsgarten zur Verfügung.

Ausstattung

Bis auf das Bad und Küche ist die Wohnung komplett mit einem Echtholzparkett ausgestattet.

Das Bad sowie die Küche haben einen modernen Fliesenboden.

Bad mit Tageslicht Fenster und Dusche, keine Badewanne.

Fußboden:

Parkett, Fliesen

Weitere Ausstattung:

Balkon, Garten, Keller, Duschbad

Sonstiges

Die Wohnung wird an maximal 2 Personen vermietet.

Die Wohnung wird nur an Selbstzahler vermietet.

Bei Bedarf kann eine Garage angemietet werden.

Haustiere nach Absprache.

Von Kaufanfragen bitten wir abzusehen, diese werden auch nicht beantwortet.

Lage

Von dort aus sind Sie schnell in alle Richtungen unterwegs. Autobahnanbindungen wie A40 ist in wenigen Autominuten erreichbar. Einkaufscenter und Geschäfte des täglichen Bedarfs liegen in unmittelbarer Nähe. Gute Anbindung an ÖPNV.

Infrastruktur:

Apotheke, Lebensmittel-Discount, Allgemeinmediziner, Kindergarten, Grundschule, Realschule, Gesamtschule, Öffentliche Verkehrsmittel

Exposé - Energieausweis

Energieausweistyp	Bedarfsausweis
Erstellungsdatum	bis 30. April 2014
Endenergiebedarf	161,00 kWh/(m ² a)



Exposé - Galerie



Wohnraum

Exposé - Galerie



Schlafraum



Bad

Exposé - Galerie



Dusche



Küche

Exposé - Galerie



Bad mit Dusche



Küche

Exposé - Galerie



Schlafraum



Schlafraum

Exposé - Galerie



Vorderansicht



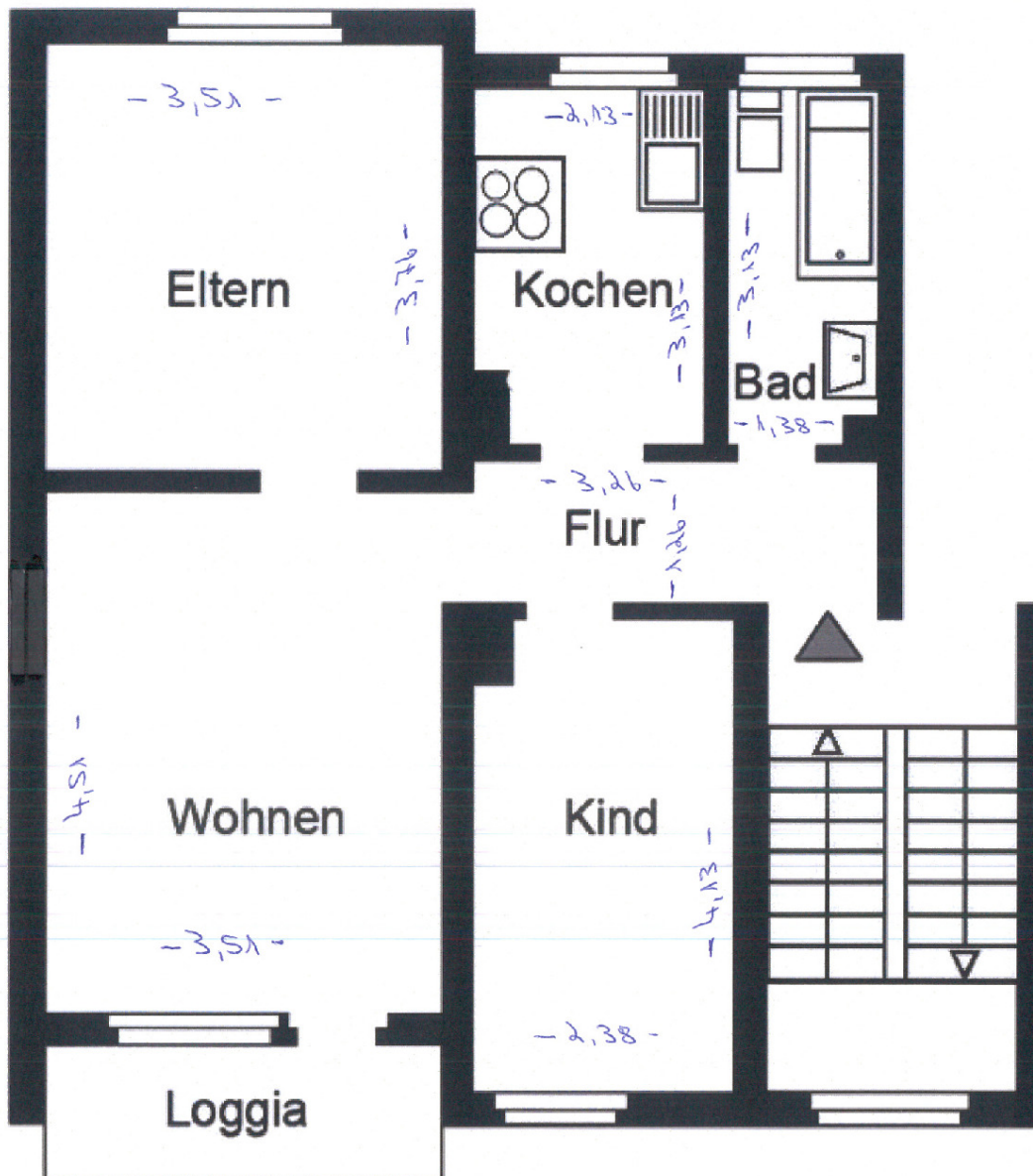
Garten

Exposé - Galerie



Garten

Exposé - Grundrisse



Maßstab unverbindlich

Mülheim - Mellinghofen
Boverstr. 202
1. OG - links