

# Exposé

## Freifläche in Pforzheim

**Zentrale Gewerbefläche – flexibel nutzbar mit Halle & Innenhof | 4,60 € / m<sup>2</sup> | Provisionsfrei**



Objekt-Nr. OM-449582

### Freifläche

Vermietung: **800 € + NK**

Ansprechpartner:  
Michael Erden

Durlacherstraße 70  
75172 Pforzheim  
Baden-Württemberg  
Deutschland

Etagen	1	Gesamtfläche	174,00 m <sup>2</sup>
Energieträger	Gas	Lager-/Prod.fläches	71,00 m <sup>2</sup>
Übernahme	sofort	Freifläche	103,00 m <sup>2</sup>
Zustand	gepflegt	Heizung	Sonstiges
Etage	Erdgeschoss		

# Exposé - Beschreibung

## Objektbeschreibung

Zur Vermietung steht eine vielseitig nutzbare Gewerbefläche in zentraler Lage von Pforzheim, Durlacher Straße 70.

Die Einheit besteht aus einer 71 m<sup>2</sup> großen Halle auf einer Ebene sowie einem zusätzlichen großzügigen Innenhof mit 103 m<sup>2</sup>. Der Hof ist sowohl direkt über die Halle als auch über eine separate Zufahrt von der Rückseite erreichbar – ideal für Anlieferung, Lager, Werkstatt, Ausstellung, Handwerksbetrieb, Servicefläche oder viele weitere gewerbliche Nutzungsmöglichkeiten.

Die breite Einfahrt sowie das große Sektionaltor ermöglichen eine komfortable Zufahrt auch für Transporter. Die Fläche eignet sich hervorragend für Unternehmen, die eine flexible, gut erreichbare und praktische Gewerbeeinheit suchen.

Details:

71 m<sup>2</sup> Hallenfläche

103 m<sup>2</sup> Innenhof

alles ebenerdig / auf einer Ebene

große Zufahrt mit Sektionaltor

separate zusätzliche Hofzufahrt

vielseitig nutzbar

zentrale Lage in Pforzheim

provisionsfrei

Mietbeginn ab sofort

Miete:

Kaltmiete: 800 € netto

Nebenkostenvorauszahlung: 150 € netto

Keine zusätzliche MwSt.

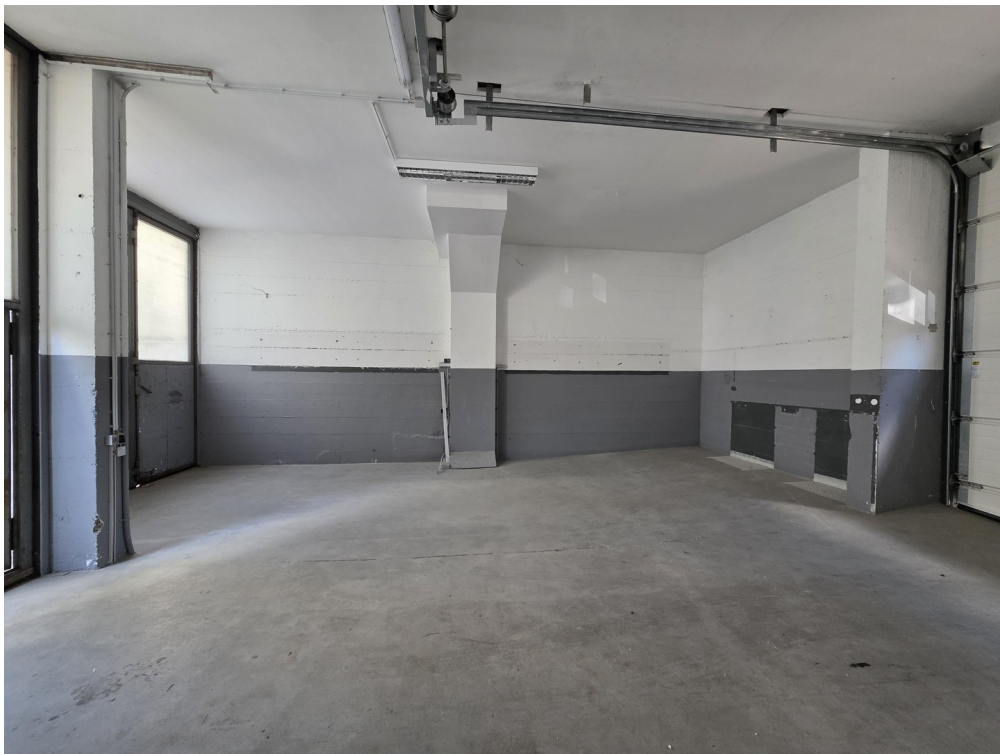
Kaution nach Vereinbarung

Bei Interesse gerne melden

Tel. 017683023277

Michael Erden

# Exposé - Galerie



# Exposé - Galerie



# Exposé - Galerie



# Exposé - Galerie



# Exposé - Galerie



# Exposé - Galerie



# Exposé - Galerie

