

Exposé

Wohnung in Bochum

**Helle, elegante 100 qm 3-4-Zimmer-Wohnung in ruhiger
Umgebung am Weitmarer Holz**



Objekt-Nr. OM-449522

Wohnung

Verkauf: **385.000 €**

44795 Bochum
Nordrhein-Westfalen
Deutschland

Baujahr	2006	Energieträger	Gas
Etagen	2	Übernahme	sofort
Zimmer	4,00	Heizung	Zentralheizung
Wohnfläche	100,75 m ²		

Exposé - Beschreibung

Objektbeschreibung

Diese elegant ausgestattete Wohnung befindet sich im 1. Obergeschoss eines 6-Parteien Hauses in Bochum Weitmar. Sie besticht durch den großzügigen Wohn-Essbereich mit offener Küche, der anschließende große Balkon mit Markise lädt auch am Nachmittag zum Verweilen ein. Das Schlafzimmer ist mit einem Ankleidezimmer verbunden, welches auch zu einem zusätzlichen separaten Raum umgestaltet werden könnte. Das Tageslichtbad ist sowohl mit einer Badewanne als auch mit einer Dusche ausgestattet. Die gesamte Wohnung ist einheitlich mit großen, weißen Fliesen ausgelegt. Die Fußbodenheizung ist für jedes Zimmer mit elektronischen Raumthermostaten getrennt steuerbar. Zugehörig sind ein Stellplatz, ein Kellerraum und ein gemeinsam genutzter Waschkeller.

Ausstattung

Tageslichtbad mit Badewanne und Dusche

Gäste WC

Balkon mit Markise

elektrische Rolladen

Keller

Stellplatz

Waschraum

Fußbodenheizung

hochwertige Einbauküche

Fußboden:

Fliesen

Weitere Ausstattung:

Balkon, Keller, Vollbad, Einbauküche, Gäste-WC

Sonstiges

Bitte haben Sie Verständnis, dass wir nur Anfragen mit vollständigem Namen (Vor- und Nachname), kompletter Adresse, Telefonnummer und Email-Adresse bearbeiten können. Besichtigungstermine nur nach Vereinbarung sowie mit Finanzierungsnachweis.

Lage

Die Wohnung befindet sich in ruhiger Lage im Ortsteil Weitmar-Mark. Die nächste Bushaltestelle ist fußläufig in etwa 5 Minuten, Einkaufsmöglichkeiten sämtlicher Art in 15 Minuten erreichbar.

Infrastruktur:

Apotheke, Lebensmittel-Discount, Allgemeinmediziner, Grundschule, Gymnasium, Gesamtschule, Öffentliche Verkehrsmittel

Exposé - Energieausweis

Energieausweistyp	Verbrauchsausweis
Erstellungsdatum	ab 1. Mai 2014
Endenergieverbrauch	97,00 kWh/(m ² a)
Energieeffizienzklasse	C



Exposé - Galerie



Wohn-Essbereich

Exposé - Galerie



offene Küche



Küche

Exposé - Galerie



Küche



Schlafzimmer

Exposé - Galerie



Ankleideraum



Zimmer 2

Exposé - Galerie



Flur



Badezimmer

Exposé - Galerie



Badezimmer



Gäste WC

Exposé - Galerie



Balkon



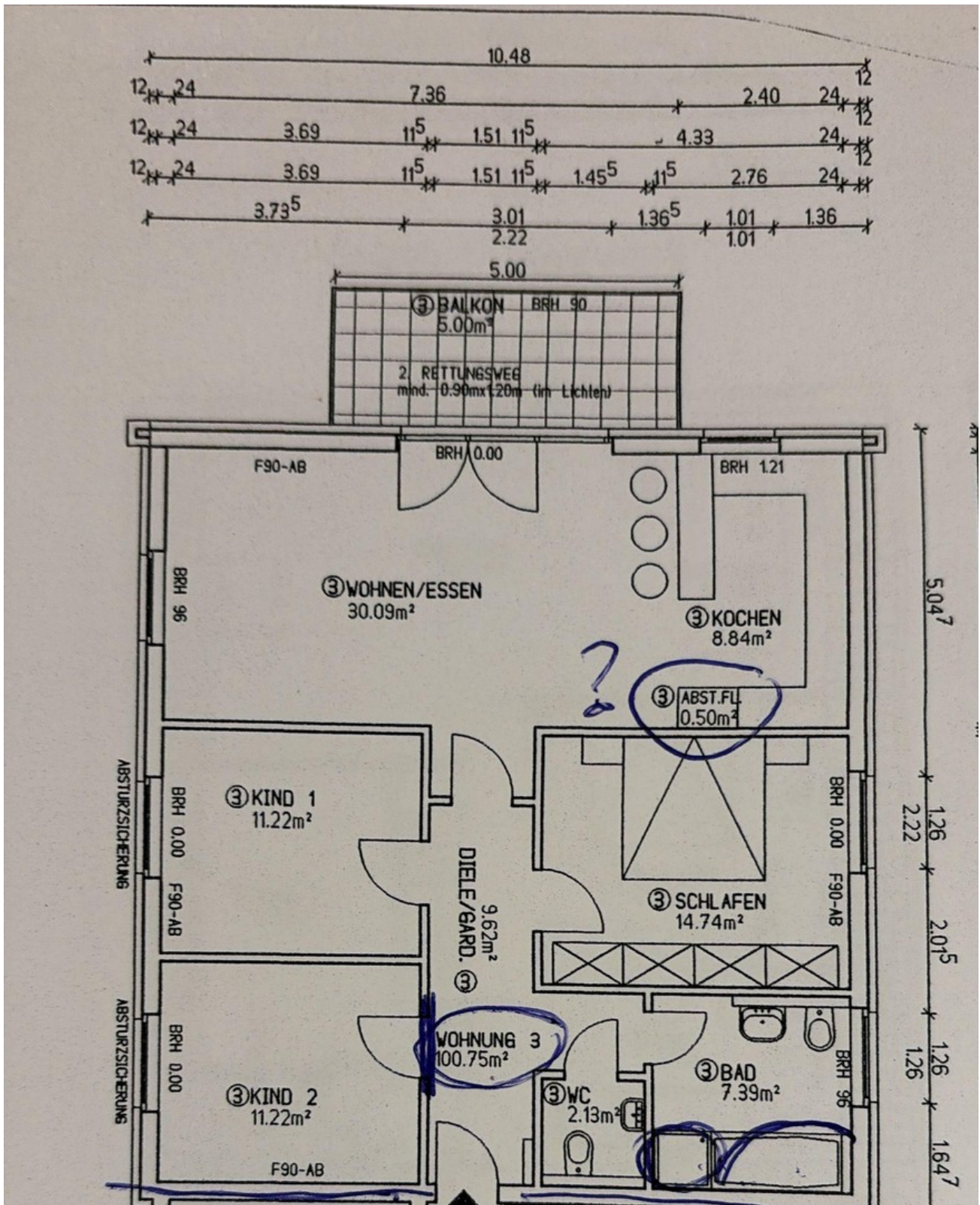
Blick vom Balkon

Exposé - Galerie



Treppenhaus

Exposé - Grundrisse



Grundriss