

Exposé

Dachgeschosswohnung in Herne

Helle 3-Zimmer Dachgeschosswohnung



Objekt-Nr. OM-449463

Dachgeschosswohnung

Vermietung: **470 € + NK**

44653 Herne
Nordrhein-Westfalen
Deutschland

Baujahr	1960	Mietsicherheit	1.000 €
Etagen	1	Übernahme	Nach Vereinbarung
Zimmer	3,00	Schlafzimmer	2
Wohnfläche	60,00 m ²	Badezimmer	1
Energieträger	Gas	Etage	4. OG
Nebenkosten	70 €	Heizung	Zentralheizung
Heizkosten	90 €		

Exposé - Beschreibung

Objektbeschreibung

Diese charmante 3-Zimmer-Dachgeschosswohnung überzeugt durch ihre durchdachte Aufteilung und eine helle, freundliche Atmosphäre. Alle Räume sind bequem vom Flur aus erreichbar, sodass die Wohnung sehr praktisch geschnitten ist. Betritt man die Wohnung, befindet sich direkt auf der linken Seite das großzügige Wohn-/Esszimmer. Gegenüber liegt die Küche, die mit einer modernen Einbauküche samt aller Elektrogeräte vollständig eingerichtet ist und mitvermietet wird. Hinter der Küche auf der rechten Seite befindet sich das Badezimmer, das mit hellen Fliesen und einer Badewanne ausgestattet ist. Gegenüber vom Bad liegt das erste Schlafzimmer, das durch seine Größe ideal als Elternschlafzimmer genutzt werden kann. Am Ende des Flures befindet sich ein weiteres Zimmer, das etwas kleiner ist und sich hervorragend als Kinderzimmer oder auch als Arbeitszimmer eignet.

Ausstattung

Die Wohnung wurde nach Auszug des letzten Mieters teilweise renoviert. Es wurde in einigen Zimmern neues Laminat verlegt und neu tapeziert und gestrichen. Auf den Fotos fehlen teilweise noch die Fußleisten, die inzwischen angebracht wurden. Mitvermietet wird eine komplette Einbauküche inklusive aller Geräte (Herd, Backofen, Kühlschrank, Spülmaschine).

Fußboden:

Laminat, Vinyl / PVC

Weitere Ausstattung:

Keller, Einbauküche

Sonstiges

Bitte bewerben Sie sich mit folgenden Angaben:

- Anzahl der Personen
- Jobtitel/Jobsuchend
- Anzahl Kinder
- Tiere
- Schufaeinträge vorhanden ja/nein

Lage

Das Haus befindet sich verkehrsgünstig in unmittelbarer Nähe der A42 und der A43 gelegen, wodurch Sie schnell innerhalb des Ruhrgebietes pendeln können. Zudem befindet sich direkt gegenüber ein Fitnessstudio und auch eine Bushaltestelle ist nur wenige Gehminuten entfernt.

Ebenfalls erreichen Sie schnell verschiedene Einkaufsmöglichkeiten und alles, was Sie für den Alltag benötigen.

Infrastruktur:

Apotheke, Lebensmittel-Discount, Allgemeinmediziner, Kindergarten, Grundschule, Realschule, Gymnasium, Gesamtschule, Öffentliche Verkehrsmittel

Exposé - Energieausweis

Energieausweistyp	Verbrauchsausweis
Erstellungsdatum	ab 1. Mai 2014
Endenergieverbrauch	110,00 kWh/(m ² a)
Energieeffizienzklasse	D

Exposé - Galerie



Exposé - Galerie



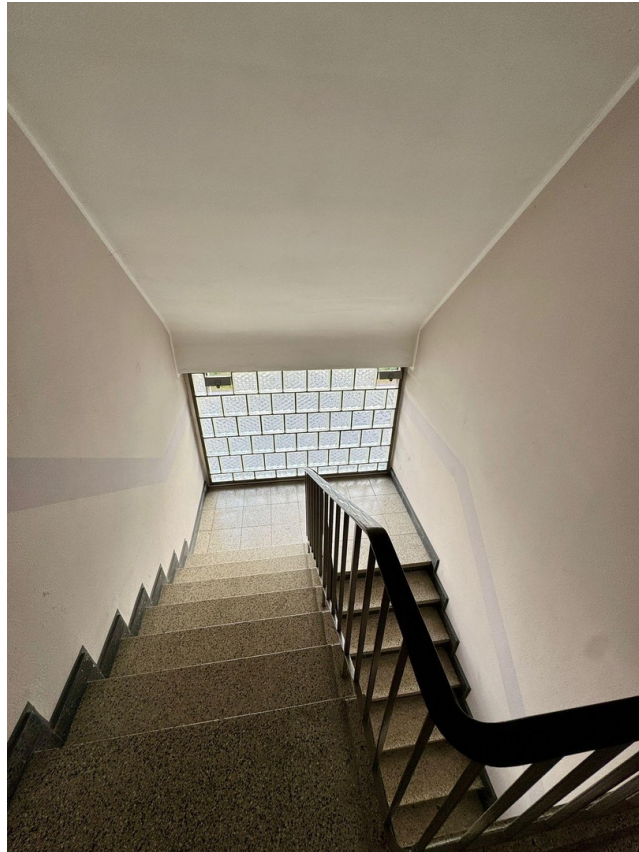
Exposé - Galerie



Exposé - Galerie



Exposé - Galerie



Exposé - Grundrisse

