

Exposé

Dachgeschosswohnung in Frankfurt am Main

Helle 2-Zimmer-Wohnung mit Dachterrasse - perfekt angebunden



Objekt-Nr. **OM-449461**

Dachgeschosswohnung

Vermietung: **1.100 € + NK**

Ansprechpartner:
Ibrahim Büyükkoc

Boseweg 24
60529 Frankfurt am Main
Hessen
Deutschland

Baujahr	2013	Mietsicherheit	3.450 €
Etagen	2	Übernahme	Nach Vereinbarung
Zimmer	2,00	Zustand	gepflegt
Wohnfläche	66,58 m ²	Schlafzimmer	1
Nutzfläche	5,70 m ²	Badezimmer	1
Energieträger	Gas	Etage	2. OG
Summe Nebenkosten	200 €	Stellplätze	1
Miete Garage/Stellpl.	50 €	Heizung	Zentralheizung

Exposé - Beschreibung

Objektbeschreibung

Diese charmante 2-Zimmer-Wohnung überzeugt durch ihren besonderen Charakter und eine helle, einladende Atmosphäre. Das Herzstück der Wohnung ist das großzügige, offen gestaltete Wohnzimmer, das durch einen offenen und stilvollen Spitzboden sowie sichtbare Holzbalken einen einzigartigen Wohnflair mit viel Wärme und Gemütlichkeit schafft.

Die offene Raumgestaltung sorgt für ein luftiges Wohngefühl und bietet vielfältige Einrichtungsmöglichkeiten. Große Fensterflächen lassen viel Tageslicht herein und unterstreichen den freundlichen, hellen Eindruck der gesamten Wohnung.

Ein weiteres Highlight ist die großzügige Dachterrasse, die zum Entspannen und Verweilen im Freien einlädt – ideal, um sonnige Stunden über den Dächern zu genießen.

Die Wohnung verfügt über einen separaten Eingang, der zusätzliche Privatsphäre und ein angenehmes Maß an Unabhängigkeit bietet. Zudem steht den Bewohnern eine gemeinschaftliche Gartennutzung zur Verfügung, die zusätzlichen Raum zur Erholung im Grünen schafft.

Insgesamt bietet diese Wohnung eine gelungene Kombination aus besonderem Charme und praktischer Aufteilung – perfekt für Singles und Paare die das Besondere suchen.

Ausstattung

Einbauküche kann von den Vormietern übernommen werden.

Fußboden:

Fliesen

Weitere Ausstattung:

Garten, Keller, Dachterrasse, Vollbad, Einbauküche

Lage

Die Immobilie befindet sich in ruhiger und gewachsener Wohnlage im beliebten Frankfurter Stadtteil Frankfurt-Schwanheim.

Schwanheim verbindet auf besondere Weise naturnahes Wohnen mit urbaner Nähe: Der nahegelegene Stadtwald sowie die weitläufigen Grünflächen und das Mainufer laden zu Spaziergängen, sportlichen Aktivitäten und erholsamen Stunden im Freien ein.

Einkaufsmöglichkeiten für den täglichen Bedarf, Schulen, Kindergärten sowie Ärzte und weitere Einrichtungen sind bequem erreichbar. Gleichzeitig profitieren Bewohner von einer sehr guten Verkehrsanbindung: Mehrere Bus- und Straßenbahnlinien sorgen für eine schnelle Verbindung in die Frankfurter Innenstadt, die nur etwa 7 km entfernt liegt.

Auch die Nähe zu den wichtigen Verkehrsachsen (A3, A5 und A66) ermöglicht eine hervorragende Anbindung an das gesamte Rhein-Main-Gebiet sowie den internationalen Flughafen Frankfurt, der in kurzer Zeit erreichbar ist.

Insgesamt bietet die Lage eine ideale Kombination aus Ruhe, Natur und optimaler Erreichbarkeit – perfekt für Berufspendler, Paare und alle, die stadtnah und dennoch entspannt wohnen möchten.

Exposé - Galerie



Exposé - Galerie

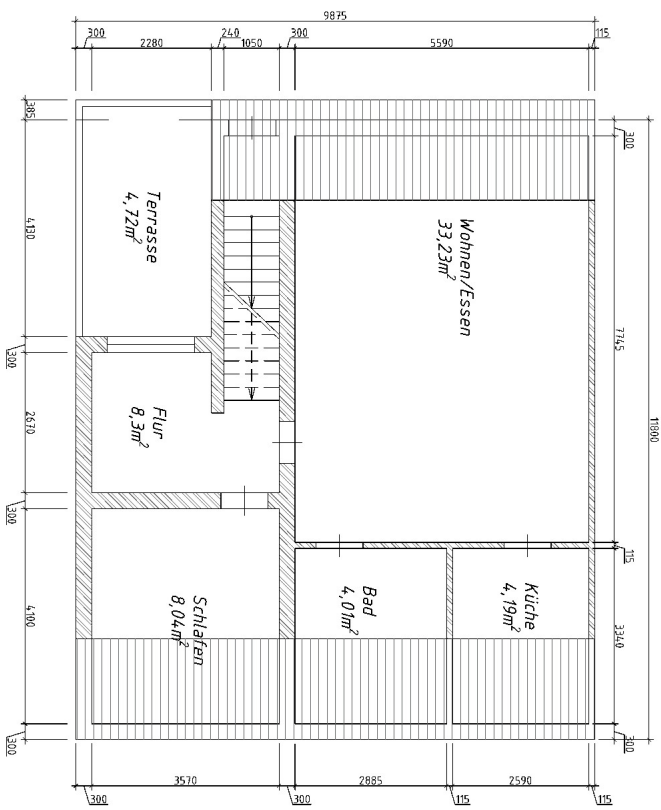


Exposé - Galerie



Exposé - Grundrisse

Dachgeschoss



Bosweg 24
60529 Frankfurt/1M