

Exposé

Einfamilienhaus in Lilienthal

Einzigartiges Architektenhaus mit Luxus und Individualität



Objekt-Nr. **OM-449357**

Einfamilienhaus

Verkauf: **680.000 €**

Ansprechpartner:
Tuschardt
Mobil: 0160 8038381

Lüninghauser Str. 111
28865 Lilienthal
Niedersachsen
Deutschland

Baujahr	1991	Übernahme	Nach Vereinbarung
Grundstücksfläche	789,00 m ²	Zustand	keine Angaben
Etagen	1	Schlafzimmer	4
Zimmer	5,00	Badezimmer	2
Wohnfläche	173,29 m ²	Garagen	1
Nutzfläche	60,00 m ²	Stellplätze	2
Energieträger	Gas	Heizung	Fußbodenheizung

Exposé - Beschreibung

Objektbeschreibung

Bereits auf den ersten Blick auf das 789 m² große Grundstück und das circa 173,29 m² große Architektenhaus zzgl. Wintergarten wird deutlich, dass es sich hierbei um ein einzigartiges Objekt handelt.

Wer nach Individualität und einem hellen Raumkonzept sucht, wird hier nicht enttäuscht.

Neben dem Haupteingang lässt sich das Haus ebenfalls durch den Hauswirtschaftsraum betreten, hier gibt es direkt einen Kühlraum für ihre Einkäufe.

Durch die mit einem elektrischem Tor versehene Doppelgarage erreichen Sie den Werkstattbereich und den großzügigen Wintergarten.

Im Erdgeschoss befindet sich außer dem Wohn- und Essbereich auch ein Schlafzimmer und ein kleines Duschbad.

Eine herrliche Südterrasse mit Blick auf die Pferdewiesen lädt zum Verweilen ein.

Im Obergeschoss befinden sich 3 Schlafzimmer, eine Galerie, das Hauptbad mit Badewanne und Dusche sowie eine Ankleide.

Ausstattung

Hohe Decken

Parkett, Vinyl und Granitfussböden

Klimaanlage mit Klimageräten im offenen Wohn- Esszimmerbereich sowie in zwei Schlafzimmern (2020)

hochwertige bodentiefe Holzfenster

Fußbodenheizung im gesamten Erdgeschoss

Einbauküche mit Einbaugeräten

separater Kühlraum

Im Obergeschoss hochwertig ausgestattetes Badezimmer mit Fußbodenheizung und begehbare Ankleide (Einbauschränke)

Zweites Badezimmer (Gästezimmer) mit Dusche

Diverse Einbauschränke sowie festverbaute Designregale im gesamten Haus (inkl. Schuhschränken)

Verschattungssystem im Küchen-/Wohnbereich

Küchen-/Wohnbereich über zwei Ebenen

Designkamin

Videoüberwachungsanlage

zusätzlicher Wohnraum durch Wintergarten (Anlehnhaus) ca. 19 m²

Doppelgarage 30,3 m²

mit Geräteraum/Werkstatt 12,05 m²

Gartenhaus mit Brunnenpumpe

Automatische Beregnungsanlage

neu geflieste Terrasse mit Bodenlichtern

Gesamte Aussenlichtanlage von Phillips Hue

Komplette hintere Gartenbereich mit Maulwurfabspernung

Alarmanlage Verisure

Gas Heizung 2018

Fußboden:

Parkett, Sonstiges (s. Text)

Weitere Ausstattung:

Balkon, Terrasse, Wintergarten, Garten, Vollbad, Duschbad, Einbauküche

Sonstiges

Gerne schicken Sie uns eine E-Mail mit Ihren Kontaktdaten wie Adresse und Rufnummer.

Wir haben die Adresse unseres Hauses angegeben, so dass Sie sich vorab die Lage anschauen können und wenn alles passt, vereinbaren wir gerne telefonisch mit Ihnen einen Besichtigungstermin. Unsere Rufnummer ist angegeben.

Der Übergang der Immobilie ist nach Vereinbarung möglich,.

Wir trennen uns schweren Herzens von unserem Traumhaus, da wir "Good Bye Deutschland" sagen.

Dies ist ein Privatverkauf, alle Angaben sind ohne Gewähr.

Lage

Das Anwesen befindet sich in einem ruhigen Ortsteil von Lilienthal. Alle nötigen Dinge finden Sie in der Umgebung oder im nahgelegenen Worpswede. Ein Kindergarten ist fustsläufig zu erreichen, alle weiterführenden Schulen in der Nähe.

12 km nach Oslebshausen

12 km zur Horner Mühle

Die Fahrtzeit zur Bremer City beträgt 22-25 Autominuten.

Infrastruktur:

Apotheke, Lebensmittel-Discount, Allgemeinmediziner, Kindergarten

Exposé - Energieausweis

Energieausweistyp	Verbrauchsausweis
Erstellungsdatum	ab 1. Mai 2014
Endenergieverbrauch	141,10 kWh/(m ² a)
Energieeffizienzklasse	E

Exposé - Galerie



Exposé - Galerie



Küche



Küche

Exposé - Galerie



freistehender Herd



Hausansicht

Exposé - Galerie



Anwesen vorne



Garten

Exposé - Galerie



Hausansicht Gartenseite



Blick von Terrasse

Exposé - Galerie



Garten



Essbereich

Exposé - Galerie



Wohnzimmer

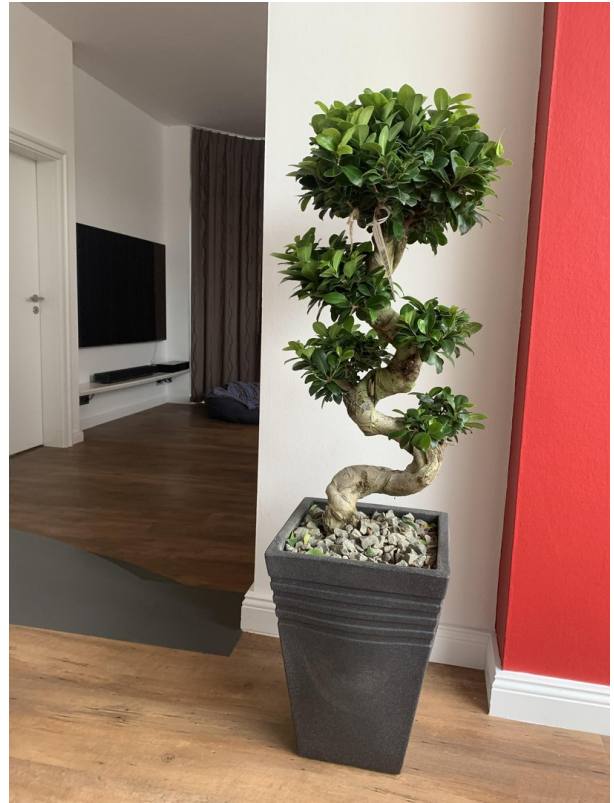


Hauswirtschaftsraum

Exposé - Galerie



Heizungsanlage 2018 (HWS)



EG



Essbereich mit Sonnenschutz

Exposé - Galerie



Wohnbereich ohne Möbel



Exposé - Galerie



Wohnbereich ohne Möbel

Exposé - Galerie



Eingangsbereich



EG Schlafzimmer 1

Exposé - Galerie



Treppe ins OG

Exposé - Galerie



OG Flur Galerie



OG Galerie (z.B. Arbeitsplatz)

Exposé - Galerie



Blick von Galerie



OG Hauptbad

Exposé - Galerie

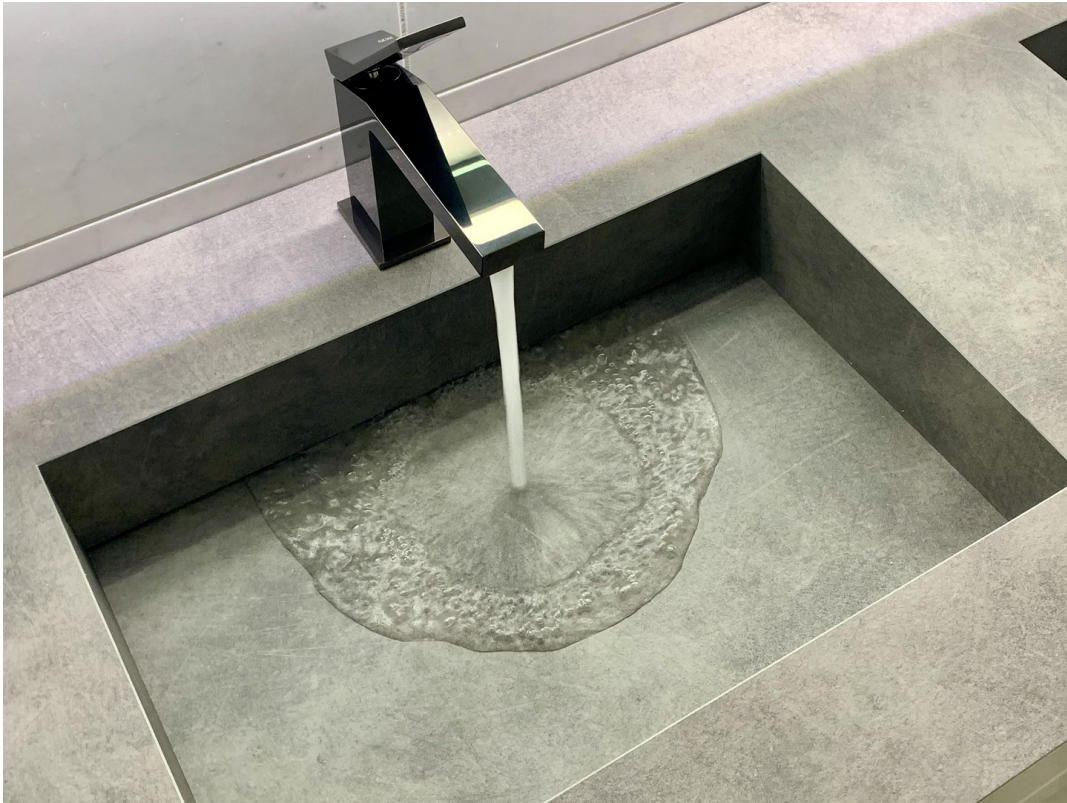


OG Hauptbad ital. Waschtisch



OG Hauptbad Dusche

Exposé - Galerie



OG Hauptbad



Exposé - Galerie



OG: Ankleide

Exposé - Galerie



OG Schlafzimmer 4



OG Schlafzimmer 3

Exposé - Galerie



Wintergarten am Abend



Gartenhaus

Exposé - Galerie



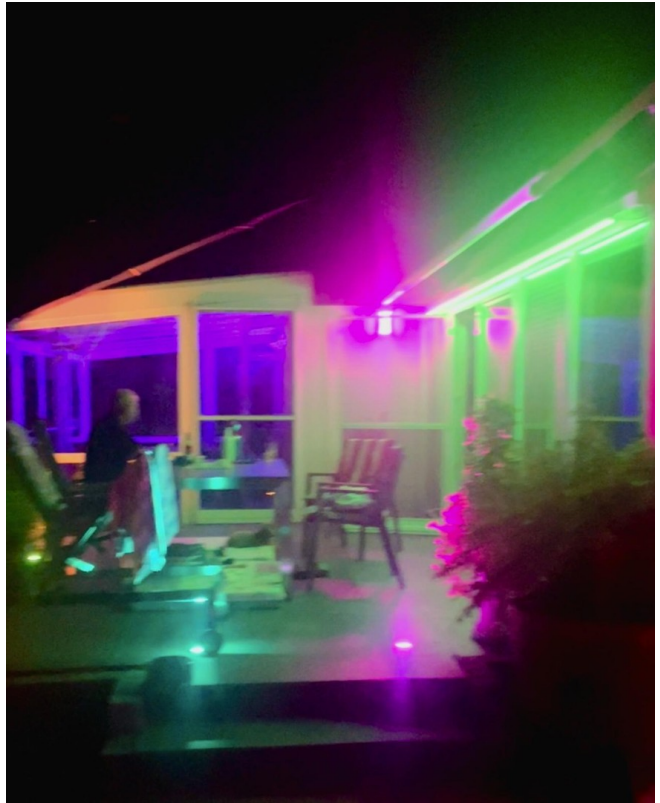
unterverbauter Blick



Exposé - Galerie



Doppelgarage ca. 30 m²



Partybeleuchtung Phillips HUE



