

Exposé

Wohngemeinschaft in München

4er WG in Obergiesing



Objekt-Nr. **OM-449352**

Wohngemeinschaft

Vermietung: **765 € + NK**

81539 München
Bayern
Deutschland

Wohnfläche	8,00 m ²	Etage	4. OG
Summe Nebenkosten	95 €	Mobilar	Teilmöbliert
Übernahme	ab Datum	Raucher	Nein
Übernahmedatum	01.05.2026	Geschlecht	Keine Einschr.

Exposé - Beschreibung

Objektbeschreibung

Servus,

Dein Geschlecht ist egal aber du solltest sauber, kommunikativ und vor allem offen sein. WG-Erfahrung wäre schon, wird aber nicht vorausgesetzt.

Das Zimmer ist rechteckig geschnitten und möbliert.

Es verfügt über Bett mit Matratze, Schreibtisch, Schreibtischstuhl, Kleiderschrank, Fernseher (Smart-TV ohne Kabelanschluss). Es ist hell und freundlich. Der Boden ist mit Echtholzparkett ausgelegt.

Die Wohnung ist im 4. Obergeschoss und wurde letztes Jahr saniert. Das Badezimmer ist gefliest und verfügt über eine geräumige Dusche, Waschbecken, WC, Handtuchheizkörper und einen Spiegel. Diese werden gemeinschaftlich von allen Mitbewohner*innen genutzt.

Für WG-Abende und das ein oder andere Kaltgetränk nutzen wir die kleine Essnische in der Küche oder den Balkon, der an die Küche angeschlossen ist. Die Wohnung verfügt über eine moderne Einbauküche mit guter Ausstattung.

Wir haben eine kleine Abstellkammer, wo ein Waschtrocknergerät steht. Über unserer Wohnung sind außerdem in einem Gemeinschaftsraum (für das ganze Haus) Wäscheleinen zum Trocknen gespannt. Im Keller gibt es neben einem kleinen Abteil für allen möglichen Kram auch eine Gemeinschaftswaschmaschine und einen Trockner, die mit Tokens (2€) betrieben werden.

Die Deisenhofener Straße liegt im Herzen von Obergiesing - einem lebendigen und traditionsreichen Viertel im Südosten Münchens. Direkt um die Ecke erwartet dich eine bunte Vielfalt an Bars und Cafés. Wer ins Grüne möchte, erreicht kleinere Parks bequem zu Fuß, und mit dem Fahrrad bist du ruckzuck an der Isar.

Ein entscheidender Vorteil der Lage ist die hervorragende Verkehrsanbindung. Nur wenige Schritte entfernt befindet sich der U-Bahnhof Untersbergstraße (U2, mit Umstieg U7, U8). Von hier aus gelangst du auf direktem Weg in die Innenstadt, zum Hauptbahnhof sowie zu den Standorten der LMU und TUM. Ähnlich weit entfernt in die andere Richtung ist die Station Giesing (S3, S7), die das Angebot um schnelle Verbindungen ins Umland erweitert. Mehrere Bus- und Tramlinien in unmittelbarer Nähe runden die exzellente Erreichbarkeit ab.

Für den täglichen Bedarf ist alles in direkter Umgebung vorhanden. Entlang der Deisenhofener finden sich Supermärkte, Bäckereien und Drogeriemärkte, die bequem zu Fuß erreichbar sind. Mit dabei ein Netto direkt vor der Haustür. Eine vielfältige Auswahl an Imbissen, gemütlichen Cafés und traditionellen bayerischen Gaststätten sorgt für kulinarische Abwechslung.

WG-Leben:

Wir sind eine offene Vierer-WG bestehend aus einem Mann und einer Frau und kommen alle aus NRW. Wir gehen raus, gemeinsam Wandern und machen Ausflüge.

Wir sind äußerst kommunikativ und keine Zweck-WG, respektieren aber natürlich, wenn jemand mal seine Ruhe braucht.

Flo (25, der Typ mit dem Bart und der Dartscheibe) ist Sportjournalist bei der Ippen Media Gruppe. Wenn er mal nicht arbeitet, hängt er meistens in seinem Zimmer, macht (über Kopfhörer) Musik, oder spielt Darts. Ein reiner Stubenhocker? Mitnichten. Flo ist immer für ein Gemeinschafts-Bier zu haben, verbringt viel Zeit in der Küche, geht spazieren und wandern. Regelmäßig treffen wir uns zudem bei ihm im Zimmer zum Darts spielen.

Sophie (19, die Unterhaltung) bringt die weibliche Energie in unsere WG. Sie macht ein BFD, und in ihrer Freizeit geht sie gerne feiern und ist immer für gemeinschaftliche Aktivitäten zuhaben. Sophie ist meistens da und versorgt dich mit dem neusten Gossip und einer Vielzahl von unterhaltsamen Geschichten. Sie ist experimentierfreudig und sorgt so für den ein oder anderen Schmunzler.

Ausstattung

Weitere Ausstattung:

Balkon, Keller, Duschbad, Einbauküche

Lage

Infrastruktur:

Apotheke, Lebensmittel-Discount, Allgemeinmediziner, Öffentliche Verkehrsmittel

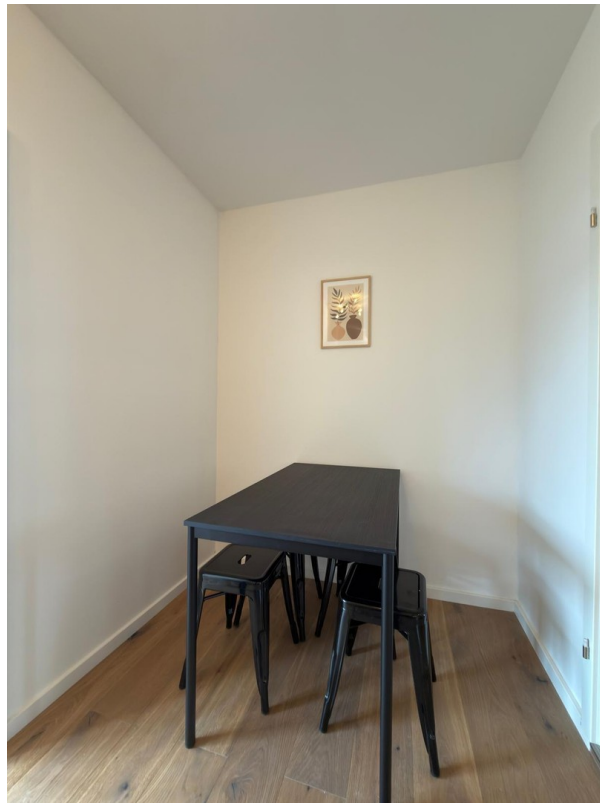
Exposé - Galerie



Exposé - Galerie



Exposé - Galerie



Exposé - Galerie

