

Exposé

Wohnung in Schwerin

Hochwertige moderne, altersgerechte Wohnung mit Loggia & Whirlpool-Bad in Seenähe



Objekt-Nr. OM-449349

Wohnung

Vermietung: **1.740 € + NK**

Ansprechpartner:
Ramon Schlemmbach

19055 Schwerin
Mecklenburg-Vorpommern
Deutschland

Baujahr	2016	Übernahmedatum	01.06.2026
Etagen	4	Zustand	gepflegt
Zimmer	3,00	Schlafzimmer	2
Wohnfläche	92,00 m ²	Badezimmer	1
Summe Nebenkosten	300 €	Etage	1. OG
Miete Garage/Stellpl.	100 €	Tiefgaragenplätze	1
Übernahme	ab Datum	Heizung	Fußbodenheizung

Exposé - Beschreibung

Objektbeschreibung

Diese ca. 92 m² große Wohnung befindet sich in einem modernen Mehrfamilienhaus, das 2016 erbaut wurde und nur wenige Einheiten umfasst.

Die Wohnung verfügt über einen großzügigen, hellen Wohnbereich, eine moderne offene Küche sowie zwei gut geschnittene Schlafzimmer, die sich auch ideal als Homeoffice nutzen lassen.

Ergänzt wird das Raumkonzept durch eine Loggia, einen direkt angrenzenden Abstellraum sowie einen Kellerraum, der im Mietpreis inklusive ist.

Ein Tiefgaragenstellplatz kann zusätzlich mit angemietet werden.

Die Wohnung richtet sich an Menschen, die bewusst Wert auf Qualität, Ruhe und ein stimmiges Umfeld legen und nicht einfach nur „irgendwo wohnen“ möchten.

Ausstattung

Die Wohnung ist im hochwertigen Neubau-Standard ausgebaut und verfügt über eine Fußbodenheizung in allen Räumen.

Die offene Küche ist besonders komfortabel geschnitten: Sie bietet eine Kücheninsel, eine eingebaute Mikrowelle sowie einen ergonomisch hochgelagerten Ofen – ideal für alle, die gerne und häufig kochen.

Das Badezimmer ist hochwertig ausgestattet und bietet als Besonderheit eine Whirlpool-Badewanne.

Zusammen mit den durchdachten Grundrissen und der Loggia entsteht ein durchgängig stimmiges, hochwertiges Wohngefühl.

Ein Tiefgaragen-Stellplatz kann optional separat angemietet werden.

Fußboden:

Vinyl / PVC

Weitere Ausstattung:

Balkon, Wintergarten, Keller, Aufzug, Vollbad, Duschbad, Einbauküche

Sonstiges

Kontakt & nächste Schritte:

Bei Interesse bitte kurz folgende Informationen mitsenden:

1. Kurze Vorstellung: Wer zieht ein?
2. Berufliche Situation

Lage

Schweriner Bestlage: urbane Infrastruktur mit Naturnähe (See und Wald).

In unter einer Minute fußläufig erreichbar sind REWE, Rossmann, ein Fitnessstudio, Bäcker, Döner, Kiosk, Friseur, Handyladen und Reisebüro.

Alle Dinge des täglichen Bedarfs liegen also direkt vor der Tür.

Gleichzeitig ist der Ziegelsee in ca. 2 Minuten erreichbar – mit Badestelle und Promenade, ideal zum Spazieren, Abschalten oder für Sport.

Die Schweriner Altstadt ist in rund 25 Minuten zu Fuß oder 8 Minuten mit dem Auto erreichbar.

Infrastruktur:

Apotheke, Lebensmittel-Discount, Allgemeinmediziner, Kindergarten, Grundschule, Hauptschule, Realschule, Gymnasium, Gesamtschule, Öffentliche Verkehrsmittel

Exposé - Energieausweis

Energieausweistyp	Verbrauchsausweis
Erstellungsdatum	ab 1. Mai 2014
Endenergieverbrauch	63,00 kWh/(m ² a)
Energieeffizienzklasse	B



Exposé - Galerie



Badezimmer mit Walk-In-Dusche

Exposé - Galerie



Kücheninsel



Ess-Ecke, Küchengeräte

Exposé - Galerie



Wohnzimmer



Loggia mit Wintergarten

Exposé - Galerie



Blick von Loggia ins Wohnzimmer.



Zimmer 1



Dusche

Exposé - Galerie



Touch-Screen-Toilette



Abstellkammer an der Loggia

Exposé - Galerie

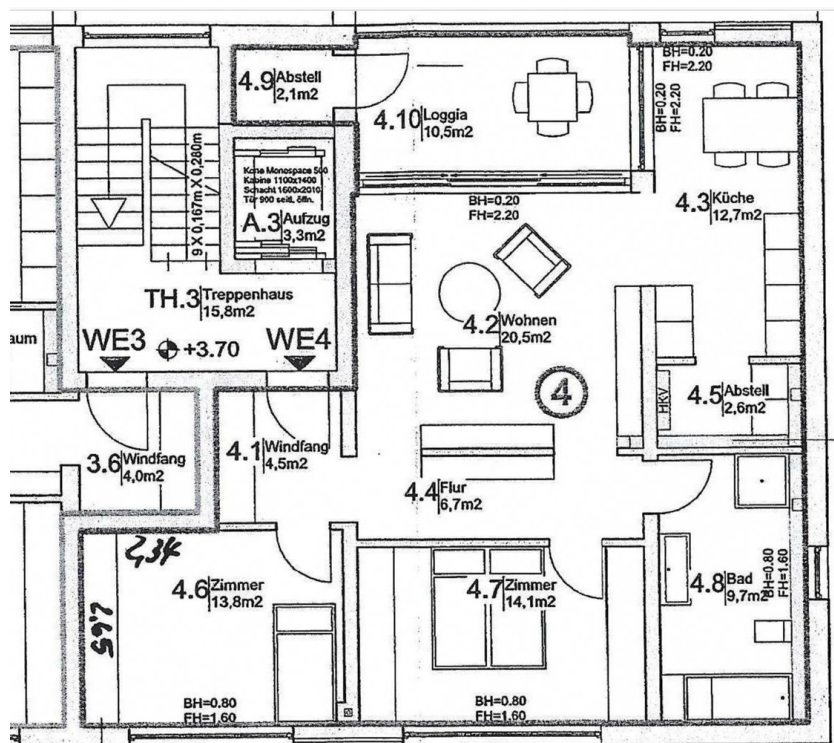


Tiefgaragenstellplatz



trockener Kellerraum

Exposé - Grundrisse



Grundriss WE 4