

Exposé

Wohnung in Düsseldorf

Erstbezug | Möbliertes WG-Zimmer in kernsanierter Wohnung – Düsseldorf Mörsenbroich



Objekt-Nr. OM-449193

Wohnung

Vermietung: **649 € + NK**

Ansprechpartner:
Erik Panczack

Heinrichstr. 105
40239 Düsseldorf
Nordrhein-Westfalen
Deutschland

Baujahr	1960	Zustand	Erstbez. n. Sanier.
Etagen	4	Schlafzimmer	1
Zimmer	1,00	Badezimmer	2
Wohnfläche	25,00 m ²	Etage	4. OG
Energieträger	Gas	Heizung	Zentralheizung
Übernahme	sofort		

Exposé - Beschreibung

Objektbeschreibung

Kernsaniert, Erstbezug, 1. Obergeschoss. Einfach einziehen.

Das Zimmer ist hell und funktional eingerichtet mit eigenem Balkon. Komplett möbliert mit Bett, Kleiderschrank, Schreibtisch mit Stuhl und Teppich. Alles neu, nichts gebraucht.

Die Küche ist vollständig ausgestattet mit Backofen und Geschirrspüler. Bad und separates WC teilst du mit zwei Mitbewohnern. 250 Mbit/s WLAN ist inklusive.

Miete all-inclusive: 649€ (Strom, Wasser, Heizung und WLAN inklusive, keine weiteren Nebenkosten)

WhatsApp: +49 151 17899644

Fully renovated, first occupancy, 1st floor. Just move in.

The room is bright and practically furnished with its own private balcony. Fully furnished with bed, wardrobe, desk with chair and rug. Everything brand new.

The kitchen is fully equipped with oven and dishwasher. Bathroom and separate WC shared with two flatmates. 250 Mbit/s WiFi included.

All-inclusive rent: €649/month (electricity, water, heating and WiFi included, no additional costs)

WhatsApp: +49 151 17899644

Ausstattung

Die Wohnung wurde kernsaniert und komplett neu eingerichtet. Ihr zieht als Erste ein.

Vollausgestattete Küche mit Backofen und Geschirrspüler.

Großes Bad und separates WC.

250 Mbit/s WLAN inklusive.

Alle Möbel neu: Bett, Kleiderschrank, Schreibtisch mit Stuhl und Teppich.

The apartment has been fully renovated and newly furnished from scratch. You'll be the first ones to move in.

Fully equipped kitchen with oven and dishwasher.

Large bathroom and separate WC.

250 Mbit/s WiFi included.

All furniture brand new: bed, wardrobe, desk with chair and rug.

Fußboden:

Vinyl / PVC

Weitere Ausstattung:

Balkon, Keller, Gäste-WC

Sonstiges

Diese Wohnung wird als WG vermietet. Neben diesem Zimmer sind auf Anfrage zwei weitere vollmöblierte Zimmer in derselben Wohnung verfügbar.

Zimmer 2: ca. 37 qm | Kein Balkon | All-inclusive Miete: 889€

Zimmer 3: ca. 28 qm | Geteilter Balkon | All-inclusive Miete: 659€

Alle Mieten sind all-inclusive. Strom, Wasser, Heizung und 250 Mbit/s WLAN sind enthalten. Keine weiteren Nebenkosten.

Bei Interesse einfach per WhatsApp melden.

WhatsApp: +49 151 17899644

This apartment is rented as a shared flat. In addition to this room, two further fully furnished rooms in the same apartment are available on request.

Room 2: approx. 37 sqm | No balcony | All-inclusive rent: €889/month

Room 3: approx. 28 sqm | Shared balcony | All-inclusive rent: €659/month

All rents are all-inclusive. Electricity, water, heating and 250 Mbit/s WiFi are included. No additional costs.

Just reach out via WhatsApp.

WhatsApp: +49 151 17899644

Lage

Düsseltal zählt zu den begehrtesten Wohnvierteln Düsseldorfs. Ruhig, grün und trotzdem mittendrin.

Die Stadtbahnlinie U71 und die Tram 708 halten direkt an der Heinrichstraße und bringen dich in wenigen Minuten in die Innenstadt oder zum Hauptbahnhof.

Die Hochschule Düsseldorf in Derendorf ist nur wenige Stationen entfernt, die Heinrich-Heine-Universität bequem ohne Umsteigen erreichbar.

Supermärkte, Bäckereien und Restaurants sind fußläufig zu erreichen.

Der Grafenberger Wald liegt quasi vor der Haustür.

Düsseltal is one of Düsseldorf's most sought-after neighbourhoods. Quiet, green and still close to everything.

The U71 metro and Tram 708 stop directly on Heinrichstraße, getting you to the city centre or main station in minutes.

Düsseldorf University of Applied Sciences in Derendorf is just a few stops away, and Heinrich Heine University is easily reachable without changing.

Supermarkets, bakeries and restaurants are all within walking distance.

The Grafenberger Wald forest is practically on your doorstep.

Infrastruktur:

Apotheke, Lebensmittel-Discount, Allgemeinmediziner, Öffentliche Verkehrsmittel

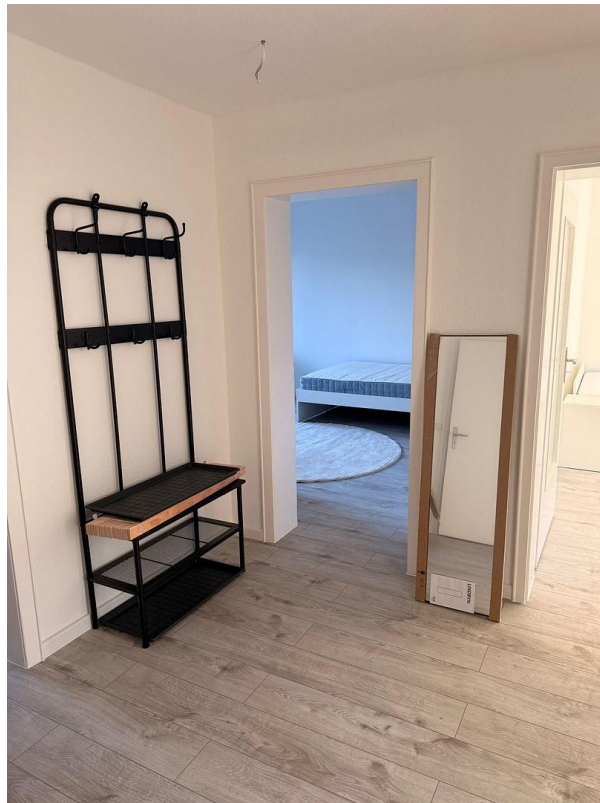
Exposé - Energieausweis

Energieausweistyp	Bedarfsausweis
Erstellungsdatum	ab 1. Mai 2014
Endenergiebedarf	123,00 kWh/(m ² a)
Energieeffizienzklasse	D

Exposé - Galerie



Exposé - Galerie



Exposé - Galerie



Exposé - Galerie



Exposé - Galerie

