

Exposé

Penthouse in Düsseldorf

Stilvolles Penthouse mit Skylineblick



Objekt-Nr. OM-449144

Penthouse

Vermietung: **1.700 € + NK**

Ansprechpartner:
Herr Kokorovski

Josef-Neuberger-Straße 26
40626 Düsseldorf
Nordrhein-Westfalen
Deutschland

Baujahr	1980	Mietsicherheit	5.100 €
Etagen	4	Übernahme	sofort
Zimmer	3,00	Zustand	gepflegt
Wohnfläche	93,00 m ²	Schlafzimmer	2
Nutzfläche	8,00 m ²	Badezimmer	1
Energieträger	Gas	Etage	4. OG
Summe Nebenkosten	350 €	Tiefgaragenplätze	1
Miete Garage/Stellpl.	60 €	Heizung	Zentralheizung

Exposé - Beschreibung

Objektbeschreibung

Willkommen in der charmanten Josef-Neuberger-Straße in Düsseldorf. Die Lage gehört zu Gerresheim, grenzt mit Flingern-Nord und Grafenberg und verbindet so ruhiges Wohnen mit urbaner Nähe. Diese lichtdurchflutete 3-Zimmer-Wohnung bietet auf 93 Quadratmetern ein komfortables Zuhause für Singles, Paare oder kleine Familien. Die Wohnung verfügt über ein modernes Badezimmer und eine gut ausgestattete Küche, ideal für den täglichen Gebrauch. Ein Highlight ist der Panoramablick auf den Rheinturm sowie die beiden großzügigen Balkone mit über 35 m², die sich ideal zum Entspannen oder für gesellige Abende eignen. Zur Wohnung gehört ein Kellerraum und ein Tiefgaragenstellplatz (zusätzlich 60€). Darüber hinaus stehen im Haus separate Räume für Waschmaschine und Trockner sowie Abstellmöglichkeiten für Fahrräder zur Verfügung.

Ausstattung

Einbauküche und begehbare Garderobe inklusive.

Fußboden:

Parkett, Laminat, Fliesen

Weitere Ausstattung:

Balkon, Terrasse, Keller, Einbauküche

Lage

In unmittelbarer Nähe finden Sie Wald, Park, Cosmo Sport (250m), öffentliche Verkehrsmittel mit Busstationen in rund 400 Metern Entfernung, die eine schnelle Anbindung an die Innenstadt bieten. Einkaufsmöglichkeiten sind ebenfalls nur 450 Meter entfernt, sodass Sie alle täglichen Besorgungen bequem erledigen können. Schulen und Hochschulen sind auch in der unmittelbarer Umgebung.

Infrastruktur:

Apotheke, Lebensmittel-Discount, Allgemeinmediziner, Kindergarten, Grundschule, Hauptschule, Realschule, Gymnasium, Gesamtschule, Öffentliche Verkehrsmittel

Exposé - Galerie



Exposé - Galerie



Exposé - Galerie



Exposé - Galerie



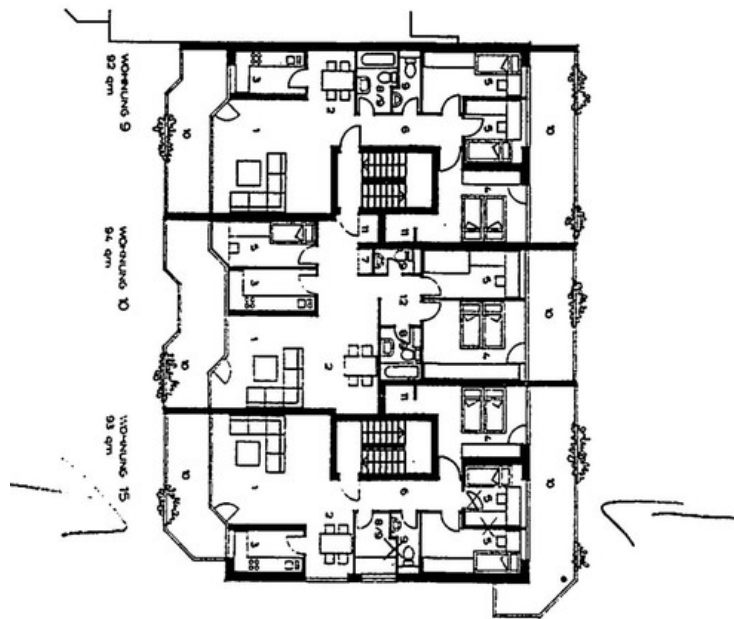
Exposé - Galerie



Exposé - Galerie



Exposé - Grundrisse



4. OBERGESCHOSS

- 1 WOHNEN
- 2 ESSEN
- 3 KÜCHE
- 4 ELTERN
- 5 KIND
- 6 DIELE
- 7 GARDEROBE
- 8 BAD
- 9 WC
- 10 BALCON
- 11 ABSTELLRAUM
- 12 FLUR

