

Exposé

Wohnung in Leverkusen

3 Zimmer Wohnung Leverkusen Schlebusch



Objekt-Nr. OM-449047

Wohnung

Vermietung: **950 € + NK**

51375 Leverkusen
Nordrhein-Westfalen
Deutschland

Baujahr	1968	Mietsicherheit	2.850 €
Etagen	2	Übernahme	Nach Vereinbarung
Zimmer	3,00	Zustand	Erstbez. n. Sanier.
Wohnfläche	100,00 m ²	Schlafzimmer	2
Energieträger	Gas	Badezimmer	1
Nebenkosten	180 €	Etage	1. OG
Heizkosten	160 €	Stellplätze	1
Summe Nebenkosten	340 €	Heizung	Zentralheizung
Miete Garage/Stellpl.	25 €		

Exposé - Beschreibung

Objektbeschreibung

Ruhige Wohnlage in Leverkusen Schlebusch.

Mehrfamilienhaus mit 3 Wohneinheiten und 1 Appartement

Ausstattung

- Gaszentralheizung inkl. Warmwasseraufbereitung
- Marmorboden in Diele und Wohnzimmer
- Gäste WC
- Bad mit Wanne, Dusche und Bidet
- 1 großer Balkon und eine große Loggia
- Außenstellplatz

Fußboden:

Fliesen, Vinyl / PVC, Sonstiges (s. Text)

Weitere Ausstattung:

Balkon, Keller, Vollbad, Duschbad, Gäste-WC

Sonstiges

Der Stadtteil Schlebusch ist einer der beliebtesten Stadtteile von Leverkusen. Der Stadtteil ist umgeben von viel Grün: Der Leverkusener Stadtwald, die Dhünnauen und das Naherholungsgebiet Bürgerbusch bieten vielfältige Freizeitmöglichkeiten. Das Zentrum mit Geschäften des täglichen Bedarfs, Ärzten und Banken ist fußläufig erreichbar.

Lage

Diese frisch renovierte

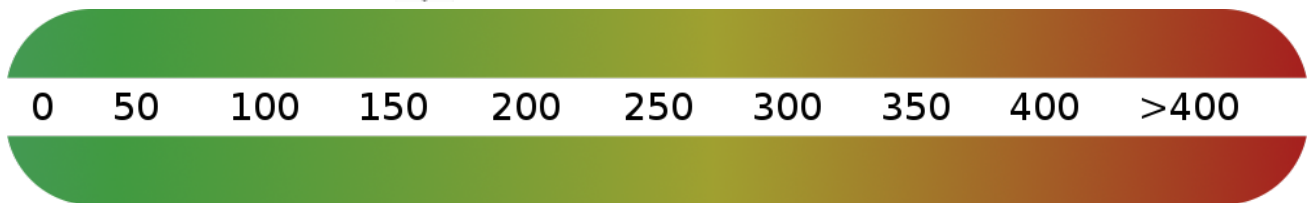
3-Zimmer Wohnung mit ca. 100 m² Wohnfläche befindet sich im 1. Obergeschoss eines gepflegten Mehrfamilienhauses in Leverkusen-Schlebusch. Die Wohnung verfügt über ein Balkon und eine Loggia. Ein separates Gäste-WC und ein eigener Kellerraum bieten zusätzlichen Komfort und Stauraum. Die Wohnung ist teilw. mit Marmorboden versehen. Haustiere sind in dieser Wohnung leider nicht gestattet. Bevorzugt können die neuen Mieter gerne ein ruhiges und älteres Ehepaar sein. Außerdem sollten sie Nichtraucher sein! Die Wohnung ist ab sofort oder nach Absprache zu vermieten.

Infrastruktur:

Apotheke, Lebensmittel-Discount, Allgemeinmediziner, Kindergarten, Grundschule, Realschule, Gymnasium, Gesamtschule, Öffentliche Verkehrsmittel

Exposé - Energieausweis

Energieausweistyp	Verbrauchsausweis
Erstellungsdatum	bis 30. April 2014
Energieverbrauchskennwert	164,00 kWh/(m ² a)
Warmwasser enthalten	Ja



Exposé - Galerie



Badezimmer

Exposé - Galerie



Gäste WC



Schlafzimmer

Exposé - Galerie



Arbeitszimmer



Balkon

Exposé - Galerie



Flur



Flur

Exposé - Galerie



Wohnzimmer



Wohnzimmer

Exposé - Galerie



Küche

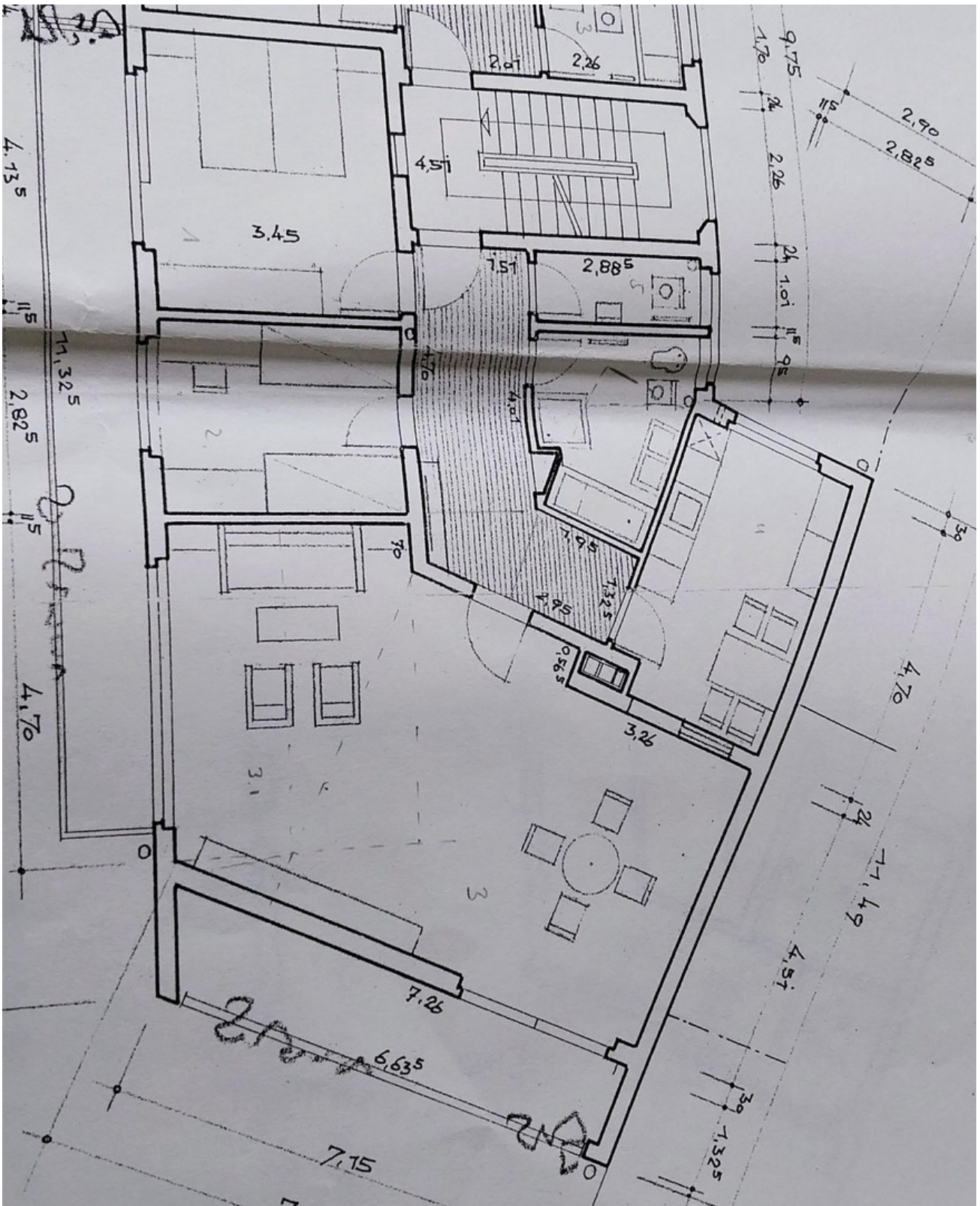


Loggia



Loggia

Exposé - Grundrisse



Grundriss