

Exposé

Doppelhaushälfte in Luftkurort Lückendorf einzigartige Doppelhaushälfte im Zittauer Gebirge



Objekt-Nr. OM-449041

Doppelhaushälfte

Verkauf: **225.000 €**

02797 Luftkurort Lückendorf
Sachsen
Deutschland

Baujahr	1978	Zustand	gepflegt
Grundstücksfläche	647,00 m ²	Schlafzimmer	5
Etagen	3	Badezimmer	2
Zimmer	8,00	Garagen	1
Wohnfläche	200,00 m ²	Carports	1
Nutzfläche	60,00 m ²	Stellplätze	3
Energieträger	Öl	Heizung	Zentralheizung
Übernahme	Nach Vereinbarung		

Exposé - Beschreibung

Objektbeschreibung

Zum Verkauf steht eine sehr gepflegte Doppelhaushälfte mit viel Potential im Luftkurort Lückendorf.

Folgende Zimmer und Ausstattungen.

Grundstücksfläche 647qm

Wohnfläche ca. 200 m²

Keller ca. 50 m²

Dachgeschoss ca. 40 m²

Ölzentralheizung, hochwertige Dacheindeckung, Doppelglasfenster, Kaminofen, Terrasse mit Wintergarten, Garage, Carport, Pool und Gartenhäuschen.

UG:- Gemüse Keller / Vorratsraum

- Heizungsraum mit Viessmann Ölheizung und Werkstatt möglich
- Ölkeller mit viel Abstellfläche
- großzügiger Waschkeller mit Badewanne
- Trockenraum
- Gäste- / Hobbyzimmer
- WC im Flur
- Ausgangstür zum Garten

EG: - Küche

- Wohnzimmer mit Kaminofen
- Schlafzimmer
- WC mit Dusche
- großzügiger Flur mit einzeln angefertigter Wendeltreppe
- Windfang
- Garage mit Zugang zum Windfang

OG: - Kinderzimmer 1

- Kinderzimmer 2 mit angehängtem Schlafzimmer
- Gästezimmer
- WC mit Badewanne
- einzigartige antike gusseiserne Wendeltreppe zum Dachboden

DG:- Gäste oder Spielzimmer

- Abstellraum

Das ist ideal geeignet für eine 4 – 5 köpfige Familie, kann aber auch in ein Mehrfamilienhaus umgeändert werden.

Ausstattung

Fußboden:

Parkett, Laminat, Fliesen

Weitere Ausstattung:

Terrasse, Wintergarten, Garten, Keller, Vollbad, Duschbad, Pool / Schwimmbad, Einbauküche, Gäste-WC, Kamin, Barrierefrei

Lage

Lage

Das Haus befindet sich direkt am Ortrand, in ruhiger Ortslage mit Blick auf den Hochwald und hinter dem Haus befinden sich freie Wiesenflächen.

Zahlreiche Wanderwege laden zum Spaziergang in der Natur ein. Die Umgebung bilden sanierte und gepflegte Einfamilienhäuser. Eine Bushaltestelle mit Verbindung nach Zittau befindet sich fußläufig entfernt.

Der Oybiner Ortsteil Luftkurort Lückendorf befindet sich im Südosten Sachsens im Landkreis Görlitz. Er ist der einzige sächsische Luftkurort an der Südseite des Zittauer Gebirges, 510-560m über dem Meeresspiegels gelegen, ist durch seine klimatischen und landschaftlichen Vorzüge bestens bekannt und erfreut sich seit Jahren einer großen Besucherzahl.

Rings von rauschenden, ausgedehnten Nadelwäldern umgeben, durch aussichtsreiche Höhenzüge von rauen Nord- und Westwinden geschützt, frei von Fabriken und Autolärm ist es die richtige Ruhe für Erholungsbedürftige

Das günstige Höhenklima und die gute Infrastruktur zeichnen die Verbandsgemeinde Kurort Oybin als ein hervorragendes Wohn- und Feriengebiet aus. Für Freunde des Felskletterns locken ca. 80 Gipfel mit interessanten Kletterwegen aller Schwierigkeitsgrade. Seit 1890 kann die Schmalspurbahn, im Volksmund auch liebevoll "Zug ohne jede Eile" genannt, um in die 10 km entfernte Stadt Zittau genutzt werden.

Für die gesundheitliche Betreuung stehen mehrere Ärzte und Apotheken zur Verfügung.

Das Klinikum Oberlausitzer Bergland ist in ca. 15 Autominuten erreichbar.

Die Wellnessoase Trixi-Park mit Waldstrandbad ist in 15 Autominuten zu erreichen.

Bäcker, Fleischer und Supermärkte sind in 8 Fahrminuten zu erreichen.

Kindergärten und Grundschulen sind in 7 Fahrminuten erreichbar.

Infrastruktur:

Kindergarten, Öffentliche Verkehrsmittel

Exposé - Galerie



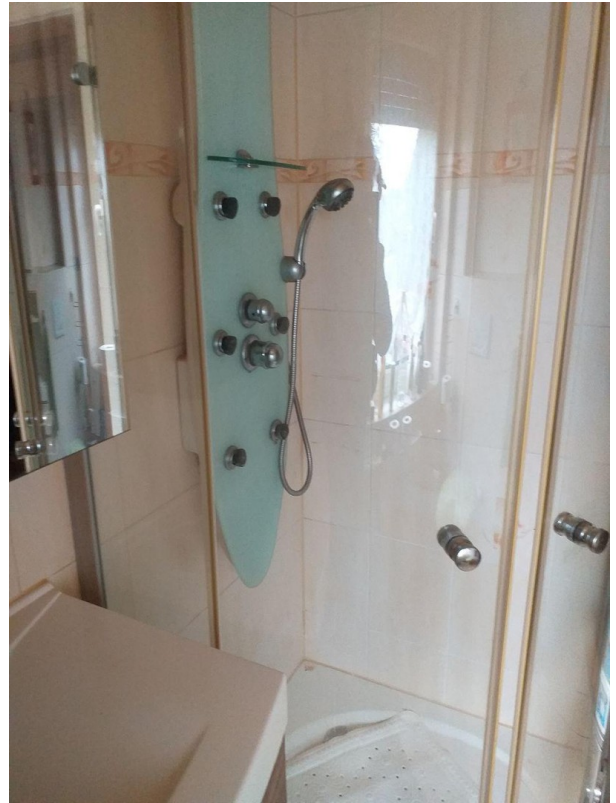
Exposé - Galerie



Exposé - Galerie



Exposé - Galerie



Exposé - Galerie



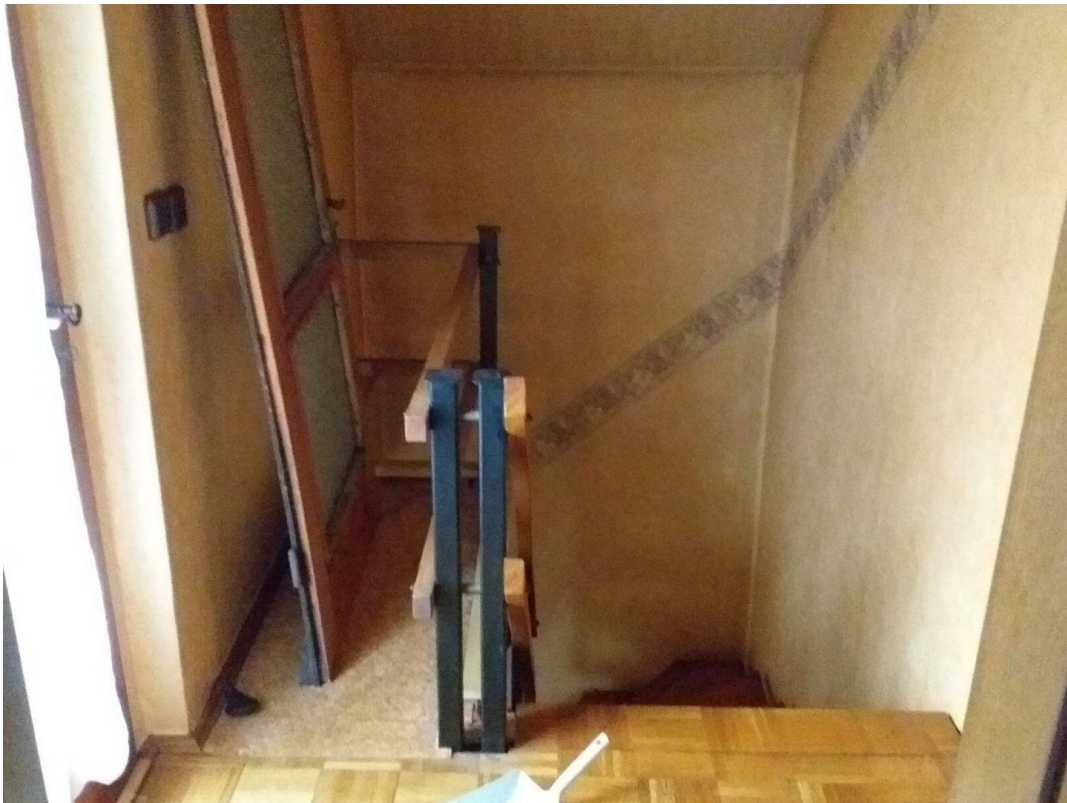
Exposé - Galerie



Exposé - Galerie



Exposé - Galerie



Exposé - Galerie



Exposé - Galerie

