

Exposé

Wohnung in München

Helle möblierte 2-Zimmer Wohnung nahe Olympiapark mit Garagenstellplatz



Objekt-Nr. OM-449038

Wohnung

Vermietung: **810 € + NK**

80807 München
Bayern
Deutschland

Baujahr	1992	Zustand	gepflegt
Etagen	3	Schlafzimmer	1
Zimmer	2,00	Badezimmer	1
Wohnfläche	59,00 m ²	Etage	2. OG
Energieträger	Gas	Tiefgaragenplätze	1
Summe Nebenkosten	200 €	Stellplätze	1
Mietsicherheit	2.430 €	Heizung	Zentralheizung
Übernahme	Nach Vereinbarung		

Exposé - Beschreibung

Objektbeschreibung

Komplett neu möbliert und voll ausgestattet. Die Wohnung befindet sich im 2. OG (Lift vorhanden) eines Mehrparteienhauses.

Schlafzimmer: Bett 160 x 200, Lampen, Schrank, Home Office Platz (Schreibtisch, Stuhl & Lampe), Nachttische

Flur: Extra Schrank, Memo-Wand, Großer Spiegel

Bad: Badschränke, Heizbarer Handtuchhalter, Badewanne mit Duschvorhang

Eigener Tiefgaragenstellplatz

Kellerabteil

Waschmaschine & Trockner gegen Gebühr im Waschraum des Hauses (Keller)

Ausstattung

Fußboden:

Laminat, Fliesen

Weitere Ausstattung:

Balkon, Keller, Aufzug, Duschbad, Einbauküche, Barrierefrei

Lage

U-Bahn Station Milbertshofen (3 Minuten zu Fuß)

- Bäckerei (4 Minuten zu Fuß)
- Supermarkt REWE (5 Minuten zu Fuß), LIDL (4 Minuten zu Fuß)
- Apotheke (3 Minuten zu Fuß)
- Olympiapark (10 Minuten mit dem Fahrrad)
- BMW Frankfurter Ring (Eine U-Bahn Station)
- Hauptbahnhof mit U-Bahn (8 Minuten)
- Flughafen (39 Minuten)

Infrastruktur:

Apotheke, Lebensmittel-Discount, Allgemeinmediziner, Kindergarten, Grundschule, Hauptschule, Realschule, Gymnasium, Gesamtschule, Öffentliche Verkehrsmittel

Exposé - Energieausweis

Energieausweistyp	Bedarfsausweis
Erstellungsdatum	ab 1. Mai 2014
Endenergiebedarf	87,70 kWh/(m ² a)
Energieeffizienzklasse	C



Exposé - Galerie



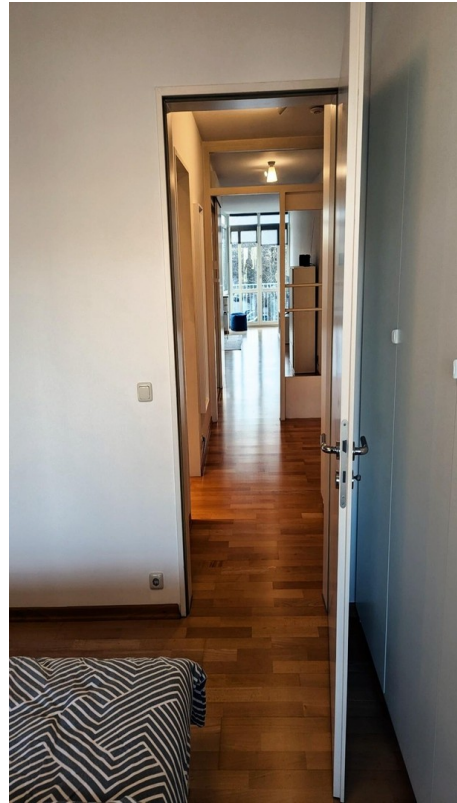
Exposé - Galerie



Exposé - Galerie



Exposé - Galerie



Exposé - Galerie



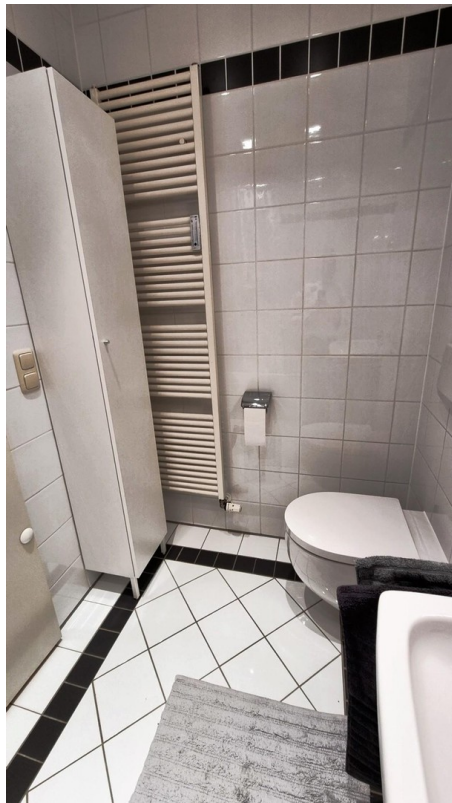
Exposé - Galerie



Exposé - Galerie



Exposé - Galerie



Exposé - Galerie

