

Exposé

Doppelhaushälfte in Gemeinde Sittensen Ort Hamersen

Doppelhaushälfte Architektenhaus



Objekt-Nr. **OM-448973**

Doppelhaushälfte

Verkauf: **360.000 €**

Ansprechpartner:
Wollenberg

27419 Gemeinde Sittensen Ort Hamersen
Niedersachsen
Deutschland

Baujahr	1998	Übernahme	sofort
Grundstücksfläche	1.000,00 m ²	Zustand	gepflegt
Etagen	2	Schlafzimmer	3
Zimmer	4,00	Badezimmer	2
Wohnfläche	107,00 m ²	Carports	1
Nutzfläche	27,56 m ²	Stellplätze	2
Energieträger	Gas	Heizung	Zentralheizung

Exposé - Beschreibung

Objektbeschreibung

Es handelt sich um eine sehr gepflegte Doppelhaushälfte. Die Grundstücksgröße 1.000m²

Besonderheiten: Fußbodentemperierung in Küche und Bad, tolle Gartenanlage mit besonderer Bepflanzung, zwei große sonnige Terrassen mit Süd- und Westausrichtung, Klinkerbau, auch Pflasterung mit Klinkern, neben dem Carport großer Abstellraum u.a. für Fahrräder

Ausstattung

Haushälfte verfügt über Anschluss für Kaminofen, hochwertige Vinylböden, ausgebauter und isolierter Dachboden für Lagerungszwecke

Fußboden:

Fliesen, Vinyl / PVC

Weitere Ausstattung:

Terrasse, Garten, Vollbad, Einbauküche, Gäste-WC, Kamin

Lage

Top Lage zwischen Hamburg und Bremen; A1 schnell erreichbar, Bahnhof 10km entfernt, ruhiges Wohnen auf dem Land, kein Neubaugebiet, Sackgassenlage,

Infrastruktur:

Apotheke, Lebensmittel-Discount, Allgemeinmediziner, Kindergarten, Grundschule, Hauptschule, Realschule, Gymnasium, Gesamtschule, Öffentliche Verkehrsmittel

Exposé - Energieausweis

Energieausweistyp	Bedarfsausweis
Erstellungsdatum	ab 1. Mai 2014
Endenergiebedarf	124,50 kWh/(m ² a)
Energieeffizienzklasse	D

Exposé - Galerie



ruhige Sackgassenlage

Exposé - Galerie



Carport



Blick in den Garten

Exposé - Galerie



Terrasse vor Küchentür



Garten mit Buchenhecke

Exposé - Galerie



Terrasse mit Klinkerplasterung



zweite Terrasse

Exposé - Galerie



Rückansicht



Abstellraum neben dem Carport



Haustür von außen

Exposé - Galerie



Haustür von innen, Gäste WC



Küche mit Terrassentür

Exposé - Galerie



Wohnzimmer



Wohnzimmer (auch Terrassentür)

Exposé - Galerie



Kinderzimmer 1



Kinderzimmer 2

Exposé - Galerie

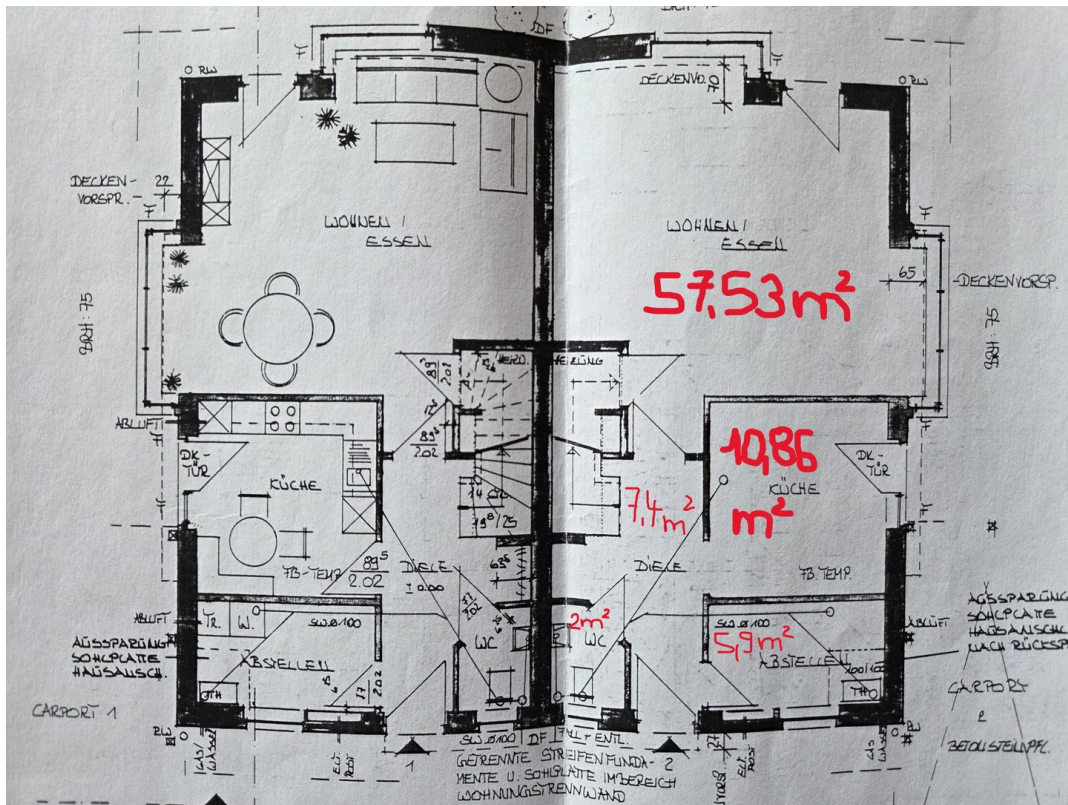


Elternschlafzimmer

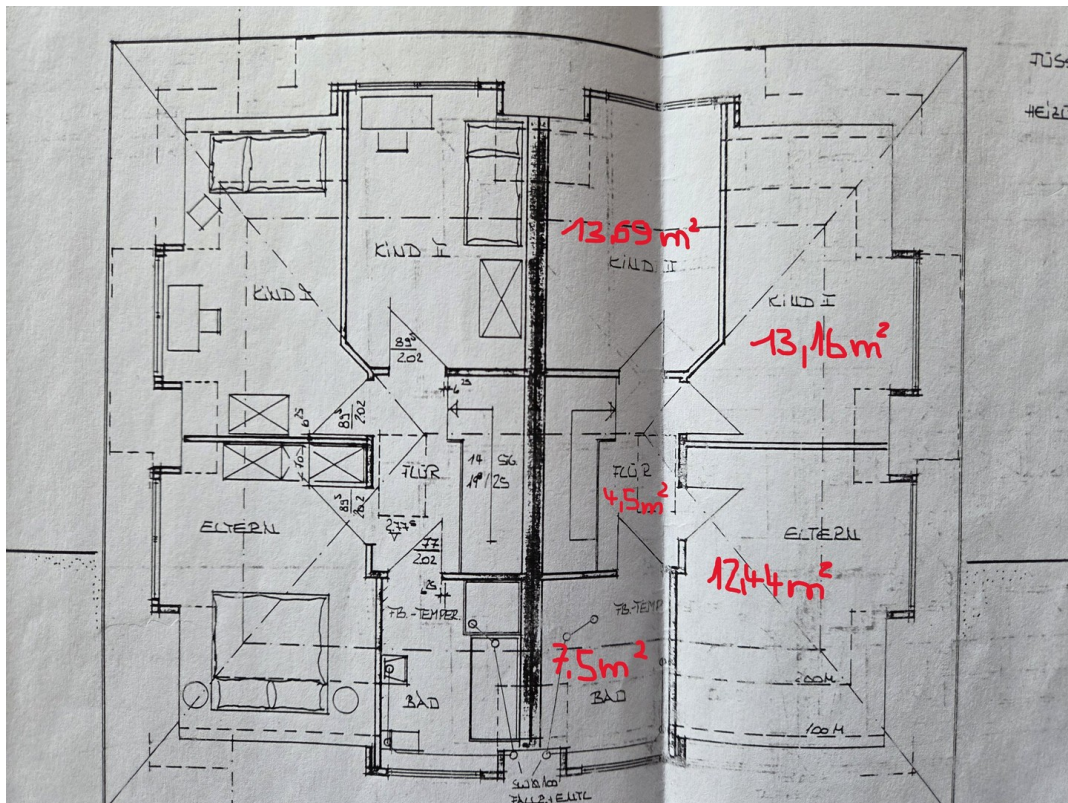


Bad mit Wanne und Dusche

Exposé - Grundrisse



Erdgeschoss



Obergeschoss