

Exposé

Wohnung in Egelsbach

Renovierte 2,5 Zimmer Wohnung im ruhigem Haus



Objekt-Nr. OM-448964

Wohnung

Vermietung: **1.050 € + NK**

Am Haselbusch 5
63329 Egelsbach
Hessen
Deutschland

Baujahr	1994	Mietsicherheit	3.300 €
Etagen	3	Übernahme	Nach Vereinbarung
Zimmer	2,50	Zustand	renoviert
Wohnfläche	74,00 m ²	Schlafzimmer	1
Nutzfläche	8,00 m ²	Badezimmer	1
Energieträger	Gas	Etage	1. OG
Nebenkosten	250 €	Stellplätze	1
Miete Garage/Stellpl.	50 €	Heizung	Zentralheizung

Exposé - Beschreibung

Objektbeschreibung

Das gepflegte Mehrfamilienhaus in der begehrten Wohnstraße Am Haselbusch überzeugt durch seine solide Bauweise, eine durchdachte Aufteilung sowie eine angenehme, gewachsene Nachbarschaft. Das im Jahr 1994 errichtete Gebäude erstreckt sich über drei Etagen und umfasst insgesamt neun Wohneinheiten, die sich ideal für Singles, Paare und kleine Familien eignen.

Die Wohnungen zeichnen sich durch funktionale Grundrisse und ein angenehmes Wohnambiente aus. Großzügige Fensterflächen sorgen für helle Räume und eine freundliche Atmosphäre. Ein Kellerbereich bietet zusätzlichen Stauraum und erhöht den Wohnkomfort für die Mieter. Ein Aufzug ist nicht vorhanden, was sich positiv auf die Nebenkostenstruktur auswirken kann.

Ausstattung

Highlights auf einen Blick

- * Baujahr 1994
- * 3 Vollgeschosse
- * 9 Wohneinheiten
- * Helle und funktionale Grundrisse
- * Keller mit zusätzlichem Stauraum
- * Ruhige, familienfreundliche Wohnlage
- * Gute Verkehrsanbindung im Rhein-Main-Gebiet

Fußboden:

Parkett, Laminat, Teppichboden, Fliesen, Vinyl / PVC

Weitere Ausstattung:

Balkon, Keller, Duschbad

Lage

Die Immobilie befindet sich in ruhiger und familienfreundlicher Lage in Egelsbach, einer beliebten Gemeinde im Rhein-Main-Gebiet zwischen Frankfurt am Main und Darmstadt. Die Umgebung ist geprägt von einer angenehmen Mischung aus Ein- und Mehrfamilienhäusern sowie viel Grün.

Die Nachbarschaft gilt als sicher und bietet eine hohe Lebensqualität. Einkaufsmöglichkeiten, Schulen, Kindergärten sowie Freizeit- und Erholungsangebote befinden sich in unmittelbarer Nähe.

Eine gute Anbindung an den öffentlichen Nahverkehr (u. a. S-Bahn-Linie S3 sowie Busverbindungen) ermöglicht eine schnelle Erreichbarkeit der umliegenden Städte und macht den Standort besonders attraktiv für Berufspendler.

Infrastruktur:

Apotheke, Lebensmittel-Discount, Allgemeinmediziner, Kindergarten, Grundschule, Hauptschule, Realschule, Gymnasium, Gesamtschule, Öffentliche Verkehrsmittel

Exposé - Energieausweis

Energieausweistyp	Bedarfsausweis
Erstellungsdatum	ab 1. Mai 2014
Endenergiebedarf	7,00 kWh/(m²a)
Energieeffizienzklasse	A

Exposé - Galerie



Exposé - Galerie



Exposé - Galerie



Exposé - Galerie



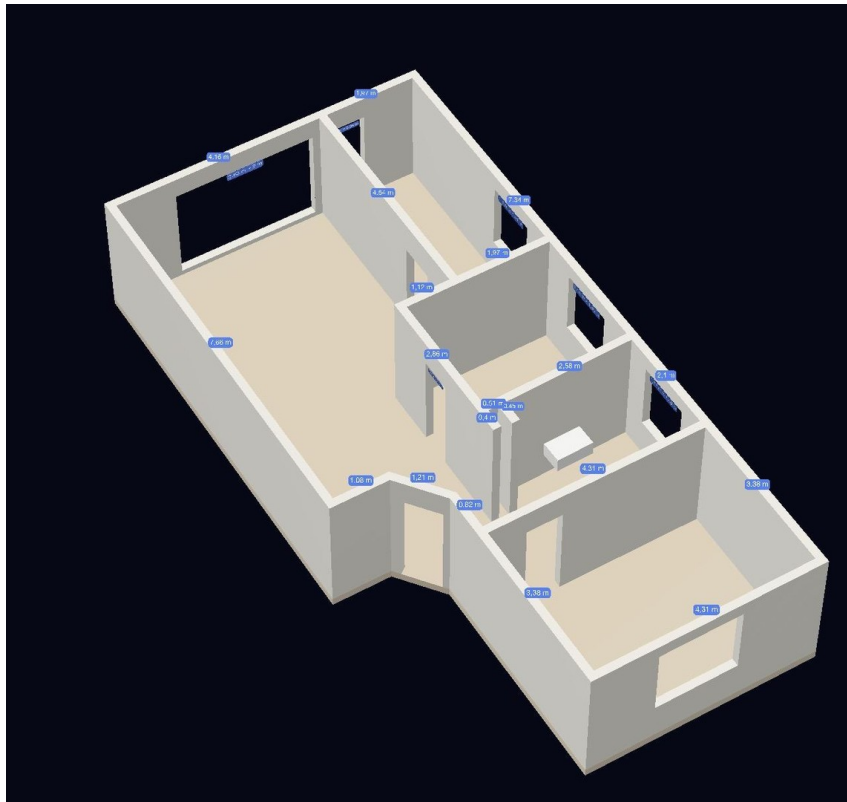
Exposé - Galerie



Exposé - Galerie



Exposé - Grundrisse



Exposé - Grundrisse

Raumhöhe: 2,54 m

