

Exposé

Wohnung in Köln

Unicenter Appartement 40qm Köln-Sülz



Objekt-Nr. OM-448957

Wohnung

Vermietung: **630 € + NK**

Ansprechpartner:
Fr. Flothow

Luxemburgerstraße 124-136
50939 Köln
Nordrhein-Westfalen
Deutschland

Baujahr	1973	Übernahme	ab Datum
Etagen	45	Übernahmedatum	01.06.2026
Zimmer	1,00	Zustand	nach Vereinbarung
Wohnfläche	40,00 m ²	Schlafzimmer	1
Energieträger	Fernwärme	Badezimmer	1
Summe Nebenkosten	255 €	Etage	Höher als 5. OG
Miete Garage/Stellpl.	50 €	Tiefgaragenplätze	1
Mietsicherheit	1.260 €	Heizung	Sonstiges

Exposé - Beschreibung

Objektbeschreibung

Das angebotene Appartement befindet sich im bekannten Unicenter Köln und verfügt über eine Wohnfläche von ca. 40 m².

Die Wohnung liegt in der 8. Etage des gepflegten Mehrparteienhauses aus dem Baujahr 1973 und ist bequem über mehrere Aufzüge erreichbar.

Das Appartement wird in unrenoviertem Zustand vermietet und muss bei Auszug nur besenrein zurück gegeben werden.

Es eignet sich ideal für Singles oder Pendler.

Ausstattung

Das Appartement ist mit einem Laminatboden ausgestattet. Beheizt wird die Wohnung über Fernwärme.

Das Badezimmer verfügt über eine Badewanne, jedoch kein Fenster. Eine Einbauküche ist aktuell nicht Bestandteil des Angebots; eine mögliche Übernahme kann ggf. individuell geklärt werden.

Die Wohnung wird unmöbliert vermietet und verfügt über keinen Balkon.

Fußboden:

Laminat, Fliesen

Weitere Ausstattung:

Keller, Aufzug

Sonstiges

Die Wohnung ist ab dem 01.06.2026 verfügbar und wird provisionsfrei von privat vermietet.

Bei Interesse freue ich mich über Ihre Anfrage mit einer kurzen Vorstellung Ihrer Person.

Lage

Die Wohnung befindet sich im beliebten Kölner Stadtteil Köln-Sülz. Die Lage zeichnet sich durch eine sehr gute Infrastruktur sowie eine hervorragende Anbindung an den öffentlichen Nahverkehr aus.

Geschäfte des täglichen Bedarfs, Supermärkte, Cafés und Restaurants befinden sich in unmittelbarer Umgebung. Zudem ist die Nähe zur Universität zu Köln besonders attraktiv. Grünflächen und Naherholungsmöglichkeiten sind ebenfalls schnell erreichbar.

Infrastruktur:

Apotheke, Lebensmittel-Discount, Allgemeinmediziner, Kindergarten, Grundschule, Hauptschule, Realschule, Gymnasium, Gesamtschule, Öffentliche Verkehrsmittel

Exposé - Energieausweis

Energieausweistyp	Verbrauchsausweis
Erstellungsdatum	ab 1. Mai 2014
Endenergieverbrauch	157,00 kWh/(m²a)
Energieeffizienzklasse	E

Exposé - Galerie

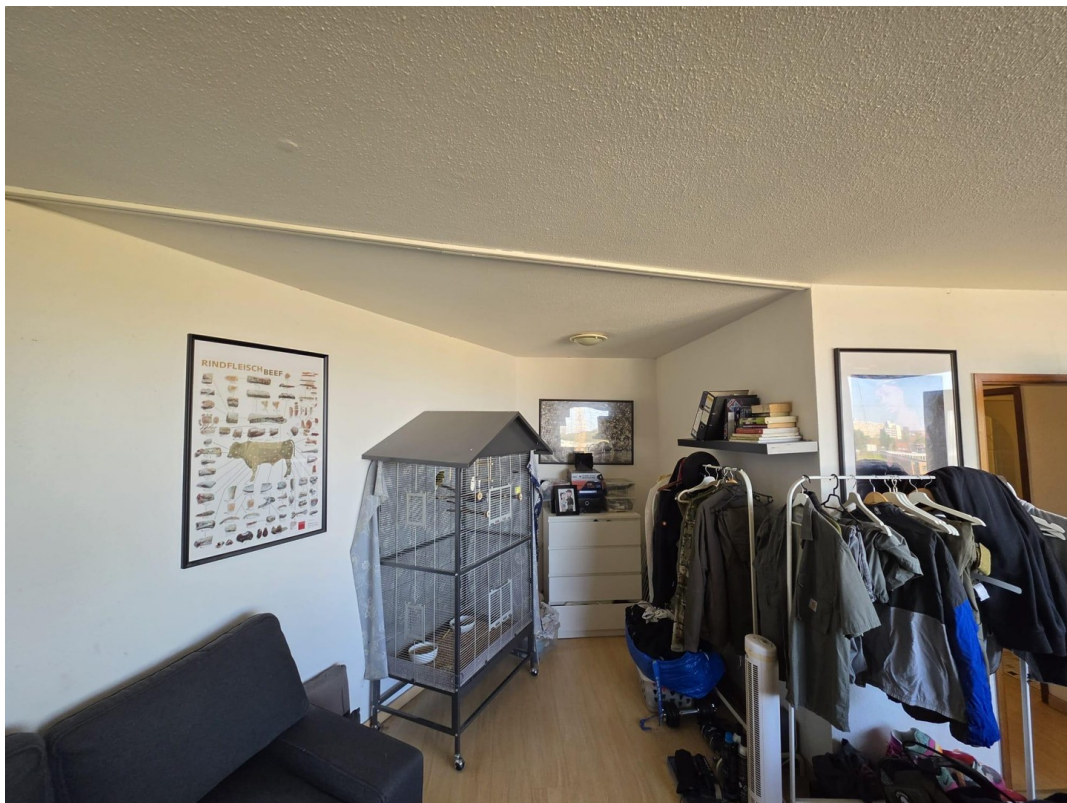


Badezimmer

Exposé - Galerie



Flur



Wohnbereich

Exposé - Galerie



Wohnbereich



Wohnbereich mit Küchenzeile

Exposé - Galerie



Aussicht