

Exposé

Wohnung in Hamburg

Exklusiv möblierte 2-Zimmer-Wohnung mit Loggia in Bestlage an der Außenalster (Schwanenwik)



Objekt-Nr. OM-448895

Wohnung

Vermietung: **1.100 € + NK**

Ansprechpartner:
Sören Illbruck

22087 Hamburg
Hamburg
Deutschland

Baujahr	1950	Summe Nebenkosten	430 €
Etagen	5	Mietsicherheit	4.000 €
Zimmer	2,00	Übernahme	sofort
Wohnfläche	48,00 m ²	Zustand	gepflegt
Energieträger	Fernwärme	Schlafzimmer	1
Nebenkosten	230 €	Badezimmer	1
Heizkosten	200 €	Etage	1. OG

Exposé - Beschreibung

Objektbeschreibung

****Exklusiv möblierte 2-Zimmer-Wohnung mit Loggia in Bestlage an der Außenalster (befristet auf 1 Jahr)****

Diese hochwertig möblierte 2-Zimmer-Wohnung befindet sich in einer der begehrtesten Lagen Hamburgs – direkt am Schwanenwik, nur wenige Schritte von der Außenalster entfernt.

Die ca. 47 m² große Wohnung im 1. Obergeschoss überzeugt durch eine durchdachte Raumaufteilung sowie eine ruhige Lage zum Innenhof. Das helle Wohnzimmer mit Zugang zur Loggia bietet ein angenehmes Wohnambiente. Ein separates Schlafzimmer, eine voll ausgestattete Küche sowie ein modernes Badezimmer runden das Angebot ab.

****Ausstattung:****

- * Voll möbliert und sofort bezugsfertig
- * Heller Wohn- und Essbereich
- * Separates Schlafzimmer
- * Einbauküche inkl. sämtlicher Geräte
- * Modernes Badezimmer
- * Loggia/Balkon zum ruhigen Innenhof
- * Ruhige und gepflegte Wohnanlage

****Lage:****

Die Wohnung liegt in absoluter Bestlage in Hamburg-Uhlenhorst. Die Außenalster ist in wenigen Gehminuten erreichbar und lädt zu Spaziergängen und Freizeitaktivitäten ein. Cafés, Restaurants, Einkaufsmöglichkeiten sowie eine sehr gute Anbindung an den öffentlichen Nahverkehr befinden sich in unmittelbarer Umgebung.

****Mietkonditionen:****

- * Warmmiete: ****1.530 €****
- * Wohnfläche: ca. ****47 m²****
- * Strom und Internet sind vom Mieter selbst anzumelden und nicht in der Miete enthalten
- * ****Befristete Vermietung auf 12 Monate (Zeitmietvertrag)****

****Sonstiges:****

Die Wohnung eignet sich ideal für Berufspendler, Expats oder Einzelpersonen, die eine stilvolle und zentral gelegene Wohnlösung auf Zeit suchen.

Bei Interesse freuen wir uns über Ihre Anfrage mit kurzer persönlicher Vorstellung.

Ausstattung

Fußboden:

Parkett, Fliesen

Weitere Ausstattung:

Balkon, Aufzug, Vollbad, Duschbad, Einbauküche

Lage

Infrastruktur:

Apotheke, Lebensmittel-Discount, Allgemeinmediziner, Öffentliche Verkehrsmittel

Exposé - Energieausweis

Energieausweistyp	Bedarfsausweis
Erstellungsdatum	ab 1. Mai 2014
Endenergiebedarf	115,50 kWh/(m ² a)
Energieeffizienzklasse	D

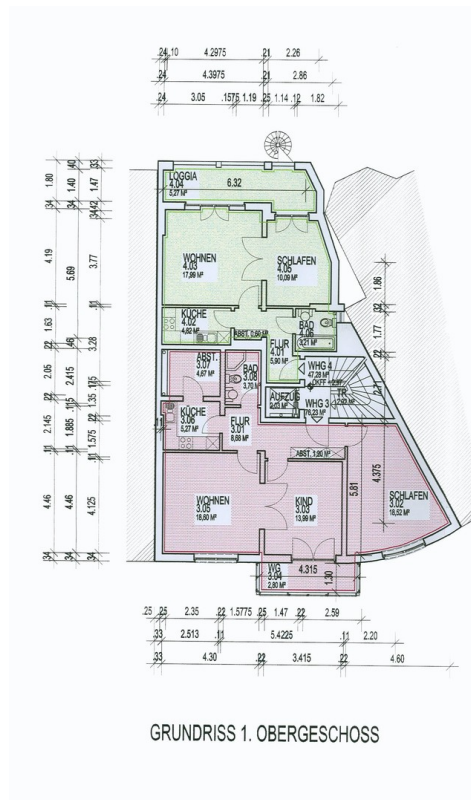
Exposé - Galerie



Exposé - Galerie



Exposé - Galerie



Einheit Wohnung 4 Hinten Rück