

Exposé

Erdgeschosswohnung in Leutkirch

Renovierte 3,5 Zimmer Wohnung mit Terrasse in Leutkirch-Niederhofen



Objekt-Nr. **OM-448893**

Erdgeschosswohnung

Vermietung: **990 € + NK**

Ansprechpartner:
Dennis Sattler Immobilien KG

Niederhofen 61
88299 Leutkirch
Baden-Württemberg
Deutschland

Baujahr	1936	Mietsicherheit	1.980 €
Zimmer	3,50	Übernahme	sofort
Wohnfläche	110,00 m ²	Zustand	renoviert
Energieträger	Gas	Etage	Erdgeschoss
Nebenkosten	150 €	Stellplätze	1
Heizkosten	100 €	Heizung	Zentralheizung
Summe Nebenkosten	250 €		

Exposé - Beschreibung

Objektbeschreibung

Ab sofort verfügbare, renovierte 3,5 Zimmer Wohnung mit Terrasse zu vermieten.

Die Wohnung verfügt über etwa 110 qm Fläche, Zugänge zur ca 10 qm großen Terrasse über zwei Zimmer und einen kostenlosen PKW Stellplatz direkt vor der Haustür.

Folgende Renovierungsarbeiten wurden in den letzten Wochen durchgeführt: neue Einbauküche, neue Toilette, neue Dusche, alle Zimmertüren mit Zargen neu, neue Terrassentüren, Malerarbeiten, mehrere Heizkörper erneuert, Endreinigung durch professionelle Reinigungsfirma.

Das Haus befindet sich in Leutkirch Niederhofen, etwa 5 Autominuten von der Leutkircher Innenstadt entfernt, Bushaltestelle wenige Meter vom Haus entfernt.

Ausstattung

- Neue Einbauküche
- Neue Dusche & WC
- Neue Zimmertüren mit Zargen
- Neue Terrassentüren
- Ca 10 qm große Terrasse
- Schöner, dunkler Fliesenboden
- PKW Stellplatz inklusive

Fußboden:

Fliesen

Weitere Ausstattung:

Terrasse, Einbauküche

Lage

Niederhofen bei 88299 Leutkirch liegt in ruhiger, ländlicher Umgebung und überzeugt zugleich durch die unmittelbare Nähe zur Stadt Leutkirch im Allgäu. Die Leutkircher Innenstadt mit vielfältigen Einkaufs-, Bildungs- und Freizeitangeboten ist in wenigen Minuten erreichbar. Dank der guten Verkehrsanbindung bestehen schnelle Verbindungen in Richtung Memmingen, Kempten und Wangen im Allgäu, wodurch der Standort sowohl für Pendler als auch für Familien attraktiv ist.

Infrastruktur:

Apotheke, Lebensmittel-Discount, Allgemeinmediziner, Gesamtschule, Öffentliche Verkehrsmittel

Exposé - Energieausweis

Energieausweistyp	Bedarfsausweis
Erstellungsdatum	ab 1. Mai 2014
Endenergiebedarf	196,00 kWh/(m ² a)
Energieeffizienzklasse	F

Exposé - Galerie



Küche / Wohnbereich

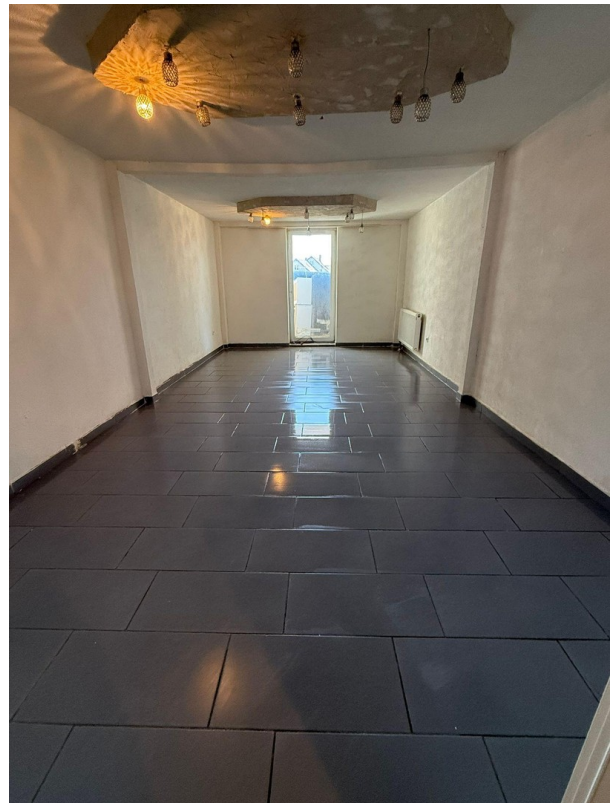
Exposé - Galerie



Neue Einbauküche



Schlafzimmer 1 mit Terrasse



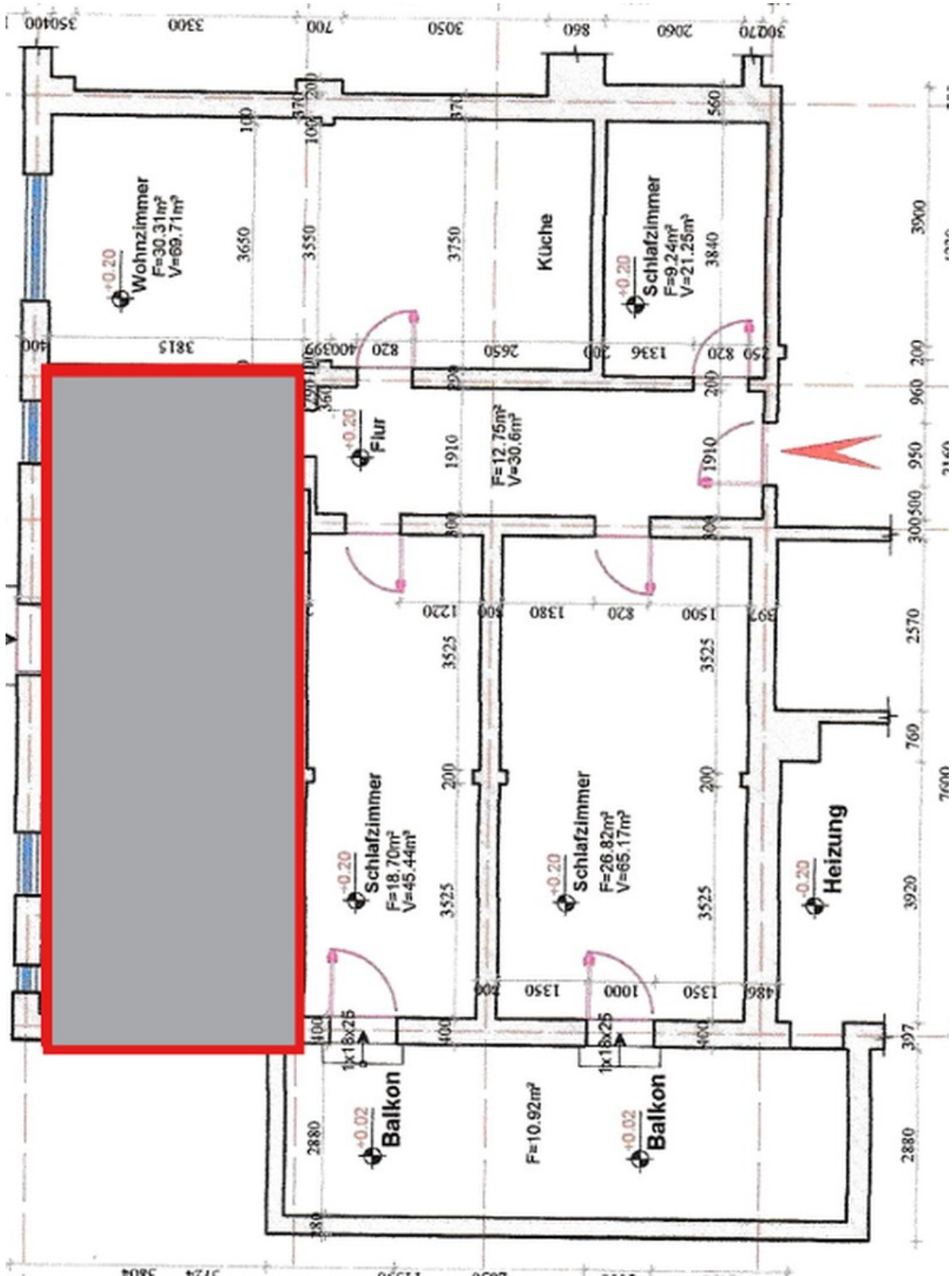
Schlafzimmer 2 mit Terrasse

Exposé - Galerie



Badezimmer

Exposé - Grundrisse



Grundriss