

Exposé

Dachgeschosswohnung in Landau

Schöne 3-Zimmerwohnung, großer Balkon, ab August 2026 neu zu vermieten



Objekt-Nr. **OM-448862**

Dachgeschosswohnung

Vermietung: **735 € + NK**

76829 Landau
Rheinland-Pfalz
Deutschland

Baujahr	1960	Übernahme	ab Datum
Etagen	3	Übernahmedatum	01.08.2026
Zimmer	3,00	Zustand	gepflegt
Wohnfläche	70,00 m ²	Schlafzimmer	2
Energieträger	Gas	Badezimmer	2
Summe Nebenkosten	245 €	Etage	3. OG
Miete Garage/Stellpl.	45 €	Heizung	Zentralheizung
Mietsicherheit	2.340 €		

Exposé - Beschreibung

Objektbeschreibung

Schöne 3-Zimmerwohnung, im 3. OG eines ruhigen 8-Familienhauses in der Pasteurstraße, Ile de France Wohnviertel, KEIN Aufzug, großer Balkon, ab 01.08.2026, leider nicht früher!, neu zu vermieten.

Die Wohnung hat ca. 70m² und ist mit Laminatboden ausgestattet.

Es gibt ein Bad/WC und ein extra Dusch/WC, beides mit Fenster und weiß gefliest.

Ideale Wohnung für Single oder Paar. Haustier auf Anfrage. Maximal für 3 Personen.

Kaltmiete: 735,00 Euro, Stellplatz: 45,00 Euro, Nebenkosten: 235,00 Euro (1 Person) und 245,00 Euro (2 Personen) und 255,00 Euro (3 Personen). Extra geht noch: Wohnungsstrom, Kaltwasser, Internet, Telefon, GEZ, Fernsehen.

Bei Interesse können die Einbauküche (300,00 Euro, OHNE Kühlschrank) und Badmöbel (50,00 Euro) von den aktuellen Mietern übernommen werden.

In den Nebenkosten ist enthalten: Heizung, Warmwasser, Grundsteuer, Abfall, Hausreinigung, Hausmeister, Winterdienst, etc.

Kabel Deutschland liegt im Haus.

Es werden langfristige Mieter gesucht, daher Mindestmietzeit von 2 Jahren.

Energieausweis: 104,0 kWh. Gaszentralheizung.

Die allgemeine Rasenfläche hinter dem Haus darf mitbenutzt werden. Mäharbeiten erfolgen durch den Hausmeisterservice.

Der Waschmaschinenstellplatz ist im Keller. Eigener Kellerraum mit Steckdose.

Bitte geben Sie in Ihrer Anfrage folgende Informationen vorab an, ansonsten ist keine Bearbeitung/Einladung zu einer Besichtigung möglich:

- Anzahl der Personen
- Berufe
- gewünschter Einzugstermin
- Haustier
- Schufa ist vorhanden?

Ausstattung

großer Balkon

Dusche und Wanne

2 WCs

Die Einbauküche und Badmöbel können von den Mietern übernommen werden

Fußboden:

Laminat

Weitere Ausstattung:

Balkon, Keller, Vollbad, Duschbad, Einbauküche, Gäste-WC

Lage

Ile de France Landau, Pasteurstraße

Nähe Goethepark

Nähe Bahnhofpunkt Süd

Nähe Autobahn A65 Landau-Süd

Infrastruktur:

Apotheke, Lebensmittel-Discount, Allgemeinmediziner, Kindergarten, Grundschule, Realschule, Gymnasium, Öffentliche Verkehrsmittel

Exposé - Energieausweis

Energieausweistyp	Verbrauchsausweis
Erstellungsdatum	ab 1. Mai 2014
Endenergieverbrauch	104,00 kWh/(m ² a)
Energieeffizienzklasse	C

Exposé - Galerie



Balkon

Exposé - Galerie



Küche

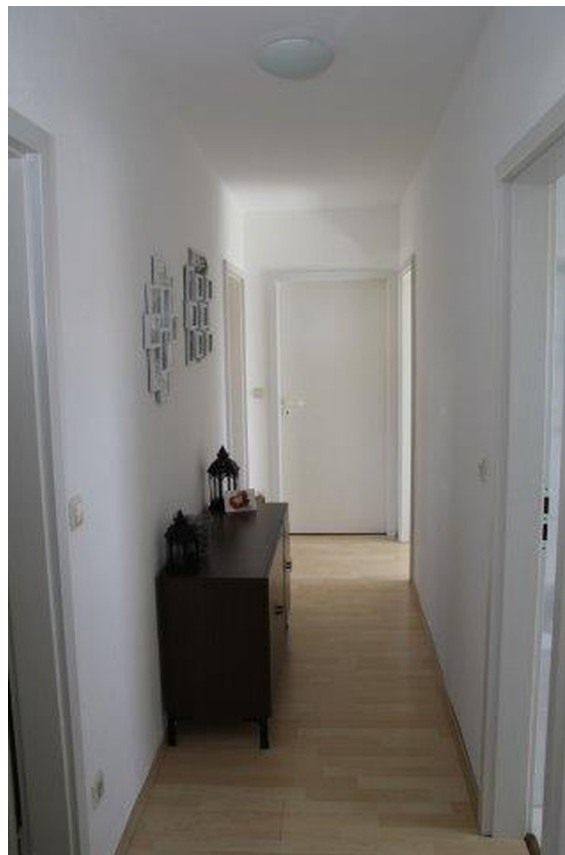


Küche

Exposé - Galerie



Wohnzimmer



Flur

Exposé - Galerie



Zimmer hinten



DuschWC



BadWC

Exposé - Galerie



Zimmer vorne links



Zimmer hinten



Wohnzimmer

Exposé - Galerie



Wohnzimmer



Balkon

Exposé - Galerie



Allgemeine Gartenfläche



Wohnzimmer



Wohnzimmer

Exposé - Galerie



BadWC



BadWC

Exposé - Galerie



Zimmer vorne links

Exposé - Grundrisse

