

Exposé

Wohnung in Ibbenbüren

Familienfreundliche Neubau-Wohnung am Aasee



Objekt-Nr. **OM-448846**

Wohnung

Vermietung: **716 € + NK**

Ansprechpartner:
Ann-Christin Ratzke

49477 Ibbenbüren
Nordrhein-Westfalen
Deutschland

Baujahr	2026	Mietsicherheit	1.432 €
Etagen	3	Übernahme	ab Datum
Zimmer	3,00	Übernahmedatum	01.06.2026
Wohnfläche	84,30 m ²	Zustand	Erstbezug
Nutzfläche	84,30 m ²	Schlafzimmer	2
Energieträger	Luft- /Wasserwärme	Badezimmer	1
Nebenkosten	200 €	Etage	Erdgeschoss
Heizkosten	50 €	Tiefgaragenplätze	1
Summe Nebenkosten	250 €	Heizung	Fußbodenheizung
Miete Garage/Stellpl.	80 €		

Exposé - Beschreibung

Objektbeschreibung

Erstbezug

Barrierefreie Wohnung

Aufzug mit Tiefgaragenanschluss

Echtholzparkettboden

Fußbodenheizung

Tiefgaragenstellplatz

Privater Kellerraum mit direktem Zugang zur Tiefgarage

Private Terrasse mit privatem Garten

Gebäudeeffizienzklasse A+ mit PV

Wohnberechtigungsschein muss vorhanden sein

Ausstattung

Fußboden:

Parkett

Weitere Ausstattung:

Terrasse, Garten, Keller, Aufzug, Duschbad, Barrierefrei

Sonstiges

Besichtigungstermine sind während der Bauphase nach Vereinbarung möglich. Bitte schicken Sie uns dazu eine kurze Nachricht mit Angaben zur Person (Anzahl der Personen, Alter, Beruf, Wohnberechtigungsschein, Grund für den Umzug) und Ihren Kontaktdaten. Wir werden Ihnen dann einen Besichtigungstermin vorschlagen. Vielen Dank!

Lage

Erste Reihe am Naherholungsgebiet Aasee

Lebensmittelmärkte fußläufig erreichbar

Infrastruktur:

Apotheke, Lebensmittel-Discount, Allgemeinmediziner, Kindergarten, Grundschule, Hauptschule, Realschule, Gymnasium, Gesamtschule, Öffentliche Verkehrsmittel

Exposé - Galerie

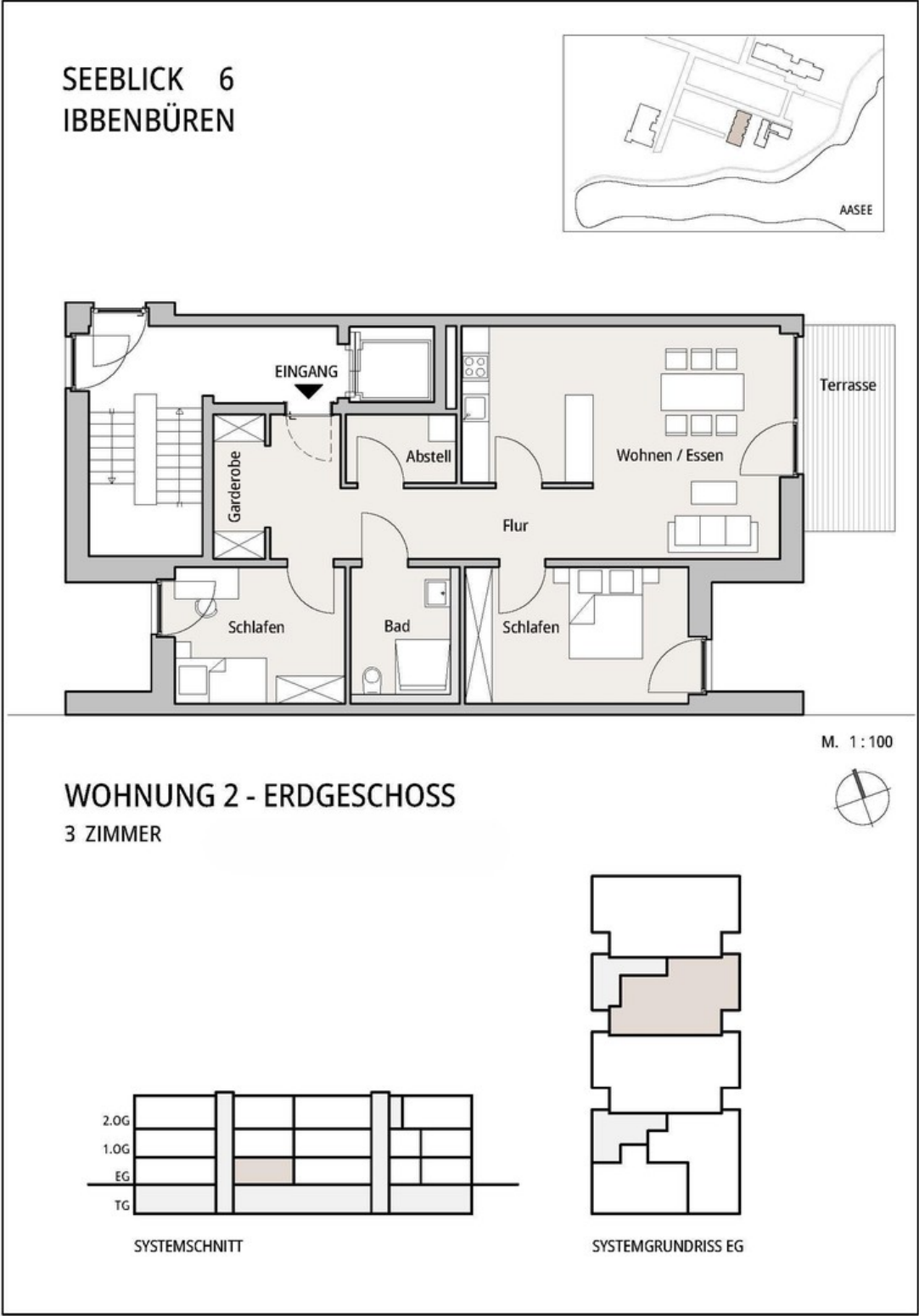


Ansicht Aasee



Ansicht Vorderseite

Exposé - Grundrisse



Grundriss