

Exposé

Penthouse in Leipzig

Nachmieter gesucht



Objekt-Nr. **OM-448783**

Penthouse

Vermietung: **2.340 € + NK**

Ansprechpartner:
Maha Abdelmonim

04299 Leipzig
Sachsen
Deutschland

Baujahr	2024	Übernahme	Nach Vereinbarung
Etagen	4	Zustand	Neuwertig
Zimmer	4,50	Schlafzimmer	3
Wohnfläche	148,00 m ²	Badezimmer	2
Energieträger	Strom	Etage	4. OG
Miete Garage/Stellpl.	145 €	Tiefgaragenplätze	2
Mietsicherheit	6.500 €		

Exposé - Beschreibung

Objektbeschreibung

Nachmieter gesucht! Schöne [4,5]-Zimmer-Wohnung in Leipzig-Schleussig.

Eckdaten:

Zimmer: 4.5

Wohnfläche: ca. 148 m²

Kaltmiete: 2190 €

Nebenkosten: 240€

Warmmiete: 2430 €

Verfügbar ab: 01.07.2026

Beschreibung:

Wir suchen für unsere schöne und familienfreundliche Wohnung in Leipzig-Schleussig einen Nachmieter zum 01.07.2026.

Es gibt einen Balkon.

4- Etage. Aufzug vorhanden. Tiefgarage gegen Abschlag. Die Einbauküche kann gegen einen Abschlag übernommen werden.

Es gibt einen Garten zur Mitnutzung.

Lage:

Die Wohnung liegt sehr verkehrsgünstig. Einkaufsmöglichkeiten, Ärzte sowie Schulen und Kindergärten befinden sich in unmittelbarer Nähe. Die Anbindung an den ÖPNV ist hervorragend.

Bei Interesse an einer Besichtigung schreiben Sie mir gerne eine kurze Nachricht mit ein paar Informationen zu Ihrer Person (Beruf, Anzahl der einziehenden Personen, monatliches Nettoeinkommen).

Ich freue mich auf Ihre Nachrichten!

Ausstattung

Fußboden:

Laminat, Fliesen

Weitere Ausstattung:

Garten, Dachterrasse, Aufzug, Duschbad, Einbauküche, Gäste-WC

Lage

Roedelstr 12a

Infrastruktur:

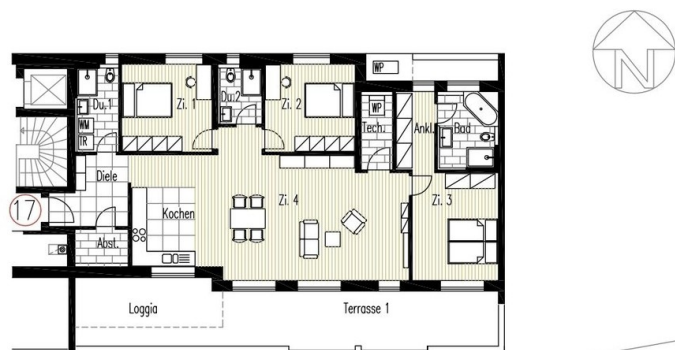
Apotheke, Lebensmittel-Discount, Allgemeinmediziner, Kindergarten, Grundschule, Öffentliche Verkehrsmittel

Exposé - Energieausweis

Energieausweistyp	Bedarfsausweis
Erstellungsdatum	bis 30. April 2014
Endenergiebedarf	55,00 kWh/(m²a)



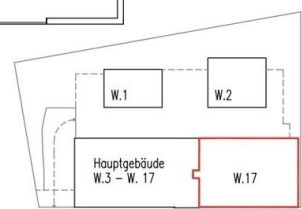
Exposé - Galerie



4. OG

⑰ ZUSAMMENSTELLUNG WHG. W.17

WOHNFLÄCHEN 4.OG	W.17
Zimmer 1	= 12,80 qm
Zimmer 2	= 12,80 qm
Zimmer 3 +Ankleide	= 20,05 qm
Zimmer 4	= 46,25 qm
Kochen	= 8,60 qm
Dusche 1	= 5,95 qm
Dusche 2	= 4,10 qm
Technik	= 3,95 qm
Bad	= 7,50 qm
Diele	= 7,55 qm
Abst.	= 3,20 qm
Terrasse (30,15)	= 10,05 qm
Loggia (11,60)	= 5,80 qm
Wohnfläche gesamt	= 148,60 qm
GESAMTFLÄCHE W.17	= 148,60 qm



Lageplan



Ansicht Süden

Maßstab -5,50m-

WOHNUNG W.17
DÄNISCHESTRASSE 12 A 1E1D710

Exposé - Galerie



Exposé - Galerie



Exposé - Galerie



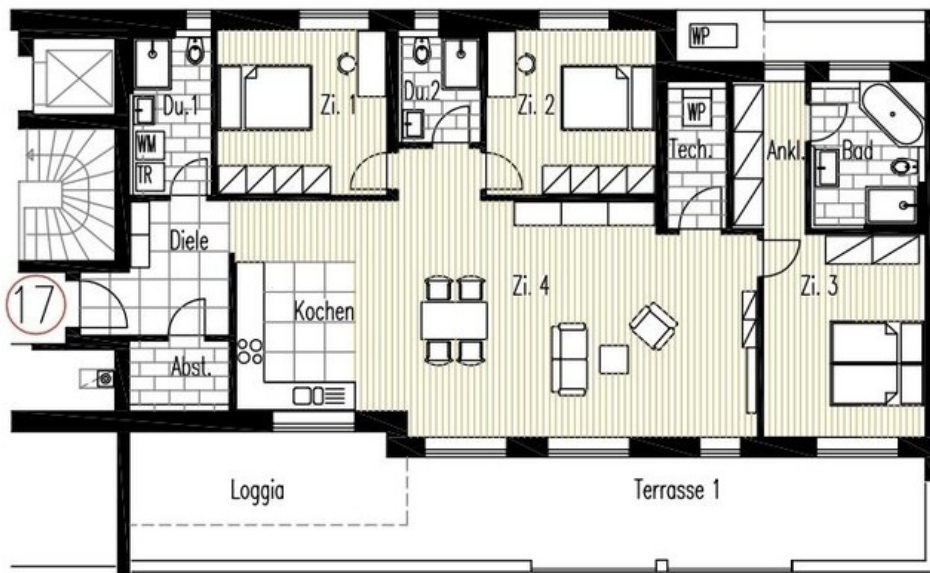
Exposé - Galerie



Exposé - Galerie



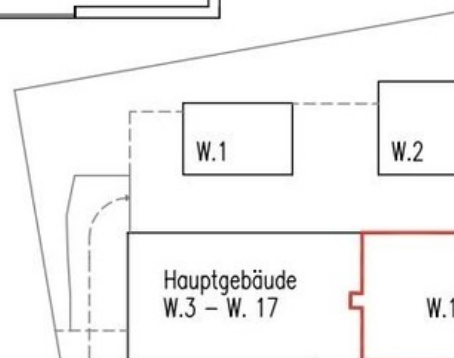
Exposé - Grundrisse



4. OG

17 ZUSAMMENSTELLUNG WHG. W.17

WOHNFLÄCHEN 4.OG	W.17
Zimmer 1	= 12,80 qm
Zimmer 2	= 12,80 qm
Zimmer 3 +Ankleide	= 20,05 qm
Zimmer 4	= 46,25 qm
Kochen	= 8,60 qm
Dusche 1	= 5,95 qm
Dusche 2	= 4,10 qm
Technik	= 3,95 qm
Bad	= 7,50 qm
Diele	= 7,55 qm
Abst.	= 3,20 qm
Terrasse (30,15)	= 10,05 qm
Loggia (11,60)	= 5,80 qm
Wohnfläche gesamt	= 148,60 qm
GESAMTFLÄCHE W.17	= 148,60 qm



Lageplan



Ansicht Süden

Maßstab -5,50m-

WOHNUNG W
DÄNDELSTRASSE 12 A 1 F