

Exposé

Wohnung in Pirna

Attraktive 2-Zimmer-Wohnung mit Südwest-Balkon und Weitblick – ruhige Lage in Pirna-Copitz



Objekt-Nr. OM-448639

Wohnung

Verkauf: **129.000 €**

Ansprechpartner:
Thomas Wolf

01796 Pirna
Sachsen
Deutschland

Baujahr	1997	Übernahme	Nach Vereinbarung
Etagen	1	Zustand	gepflegt
Zimmer	2,00	Schlafzimmer	1
Wohnfläche	52,21 m ²	Badezimmer	1
Nutzfläche	43,63 m ²	Etage	1. OG
Energieträger	Gas	Stellplätze	1
Preis Garage/Stellpl.	7.500 €	Heizung	Zentralheizung
Hausgeld mtl.	375 €		

Exposé - Beschreibung

Objektbeschreibung

Diese sonnige und gepflegte 2-Zimmer-Wohnung befindet sich in ruhiger Stadtrandlage von Pirna-Copitz, in einer verkehrsberuhigten Wohnstraße. Die Wohnung liegt im 1. Obergeschoss eines im Jahr 1997 erbauten Mehrfamilienhauses und überzeugt durch eine angenehme Raumaufteilung sowie ihre attraktive Aussichtslage.

Mit einer Wohnfläche von ca. 52,21 m² bietet die Wohnung ein großzügiges Wohnzimmer mit Zugang zum Balkon, ein separates Schlafzimmer, eine Küche sowie ein Badezimmer mit Fenster. Der Balkon ist in Südwest-Richtung ausgerichtet und bietet eine freie Rundumsicht, die vom Schloss Pirna über das Dresdner Stadtzentrum mit Rathauerturm bis hin zum Schönfelder Hochland (Borsberg) reicht.

Die Wohnung befindet sich in einem gepflegten Zustand und eignet sich sowohl zur Eigennutzung als auch als Kapitalanlage. Ein Stellplatz gehört zur Wohnung und rundet das Angebot ab. Die Wohnung steht voraussichtlich ab dem 01.08.2026 zur Verfügung.

Ausstattung

Die Wohnung verfügt seit März 2024 über ein Balkonkraftwerk zur Eigenstromnutzung – ideal für alle, die Wert auf Nachhaltigkeit, Energieeffizienz und niedrigere Stromkosten legen. Der Balkonfußboden ist komplett mit WPC-Dielen verkleidet. Ein Glasfaseranschluss wird zeitnah angelegt, wodurch die Immobilie zukunftssicher aufgestellt ist und beste Voraussetzungen für Highspeed-Internet bietet.

Fußboden:

Laminat, Fliesen

Weitere Ausstattung:

Balkon, Vollbad

Lage

Die Wohnung befindet sich in der Lessingstraße in Pirna-Copitz, einem ruhigen und gewachsenen Wohngebiet am Stadtrand von Pirna. Die Lage ist geprägt von einer verkehrsberuhigten Umgebung, gepflegten Mehrfamilienhäusern und viel Grün – ideal für alle, die naturnah und dennoch stadtnah wohnen möchten.

Durch die leicht erhöhte Lage bietet sich in Teilen ein weiter Ausblick auf die Umgebung bis hin zum Dresdner Stadtgebiet und das Schönfelder Hochland. Gleichzeitig profitieren Bewohner von einer angenehmen Ruhe abseits des Durchgangsverkehrs.

Die Pirnaer Innenstadt mit ihrer historischen Altstadt, vielfältigen Einkaufsmöglichkeiten, Restaurants und kulturellen Angeboten ist in wenigen Minuten erreichbar. Auch die Anbindung an den öffentlichen Nahverkehr ist gut, sodass sowohl Pirna als auch Dresden bequem erreicht werden können. Die Landeshauptstadt Dresden liegt nur ca. 20 km entfernt und ist sowohl mit dem Auto als auch mit öffentlichen Verkehrsmitteln gut angebunden.

Infrastruktur des täglichen Bedarfs wie Supermärkte, Apotheken, Ärzte, Kindergärten und Schulen befinden sich im näheren Umfeld. Zudem bietet die Lage einen hohen Freizeit- und Erholungswert durch die Nähe zur Sächsischen Schweiz, zu Elbwiesen sowie zu zahlreichen Rad- und Wanderwegen.

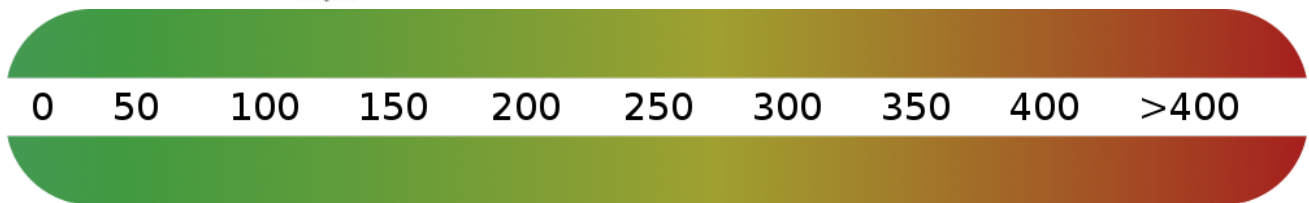
Insgesamt verbindet die Lage in der Lessingstraße ruhiges, entspanntes Wohnen mit einer sehr guten Erreichbarkeit und hoher Lebensqualität.

Infrastruktur:

Apotheke, Lebensmittel-Discount, Allgemeinmediziner, Kindergarten, Grundschule, Realschule, Gymnasium, Öffentliche Verkehrsmittel

Exposé - Energieausweis

Energieausweistyp	Verbrauchsausweis
Erstellungsdatum	bis 30. April 2014
Energieverbrauchskennwert	126,00 kWh/(m ² a)
Warmwasser enthalten	Ja



Exposé - Galerie



Hauseingang

Exposé - Galerie



Fassade in Westrichtung



Wohnzimmer, Bild 1

Exposé - Galerie



Wohnzimmer, Bild 2



Wohnzimmerfenster zum Balkon

Exposé - Galerie



Wohnzimmerfenster nordseitig



Schlafzimmer, Bild 1



Schlafzimmer, Bild 2

Exposé - Galerie



Schlafzimmer, Bild 3



Küche, Bild 1

Exposé - Galerie



Küche, Bild 2



Küche, Bild 3



Küche, Bild 4

Exposé - Galerie



Küche, Bild 5



Küche, Bild 6

Exposé - Galerie



Küche, Bild 7



Bad, Bild 1

Exposé - Galerie



Bad, Bild 2



Bad, Bild 3

Exposé - Galerie



Blickrichtung Sonnenstein



Nachbargrundstück

Exposé - Galerie



Blickrichtung Heidenau

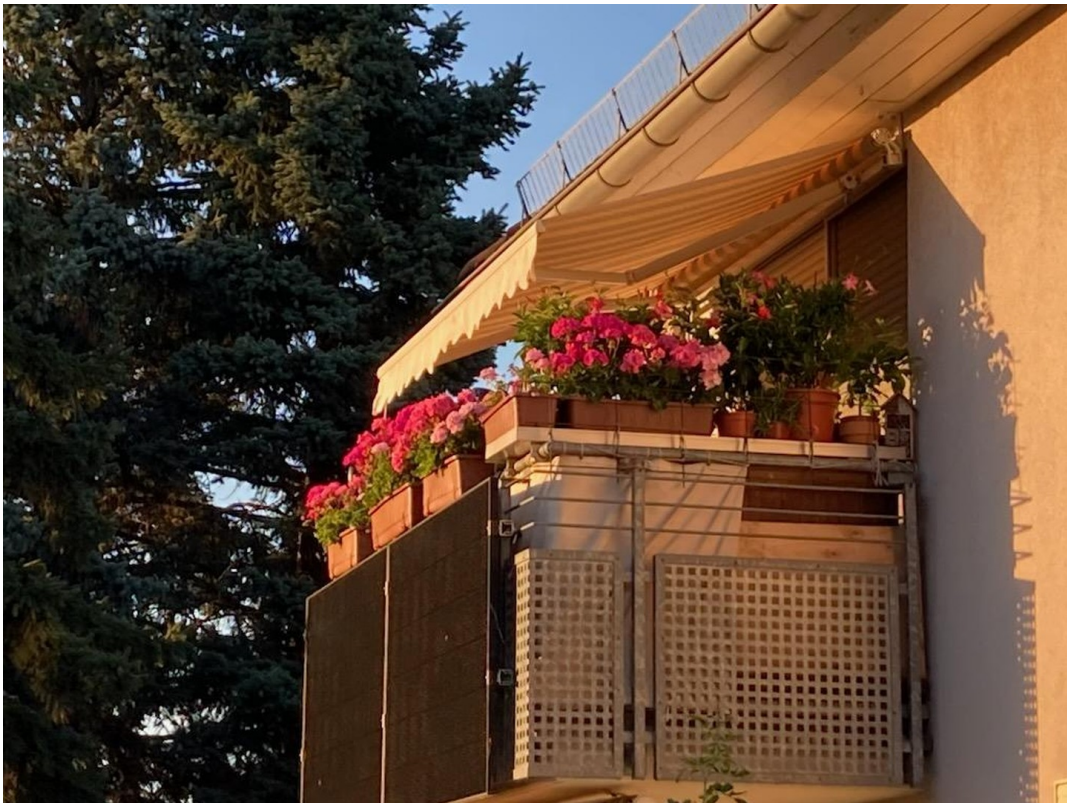


Blickrichtung Borsberg

Exposé - Galerie



Balkon, Bild 1



Balkon, Bild 2

Exposé - Galerie



Balkon, Bild 3

Exposé - Anhänge

1.

Lessingstraße

ERSTELLT AM
29. März 2026

STANDORT
Lessingstraße 42A
01796 Pirna
Sachsen
DE



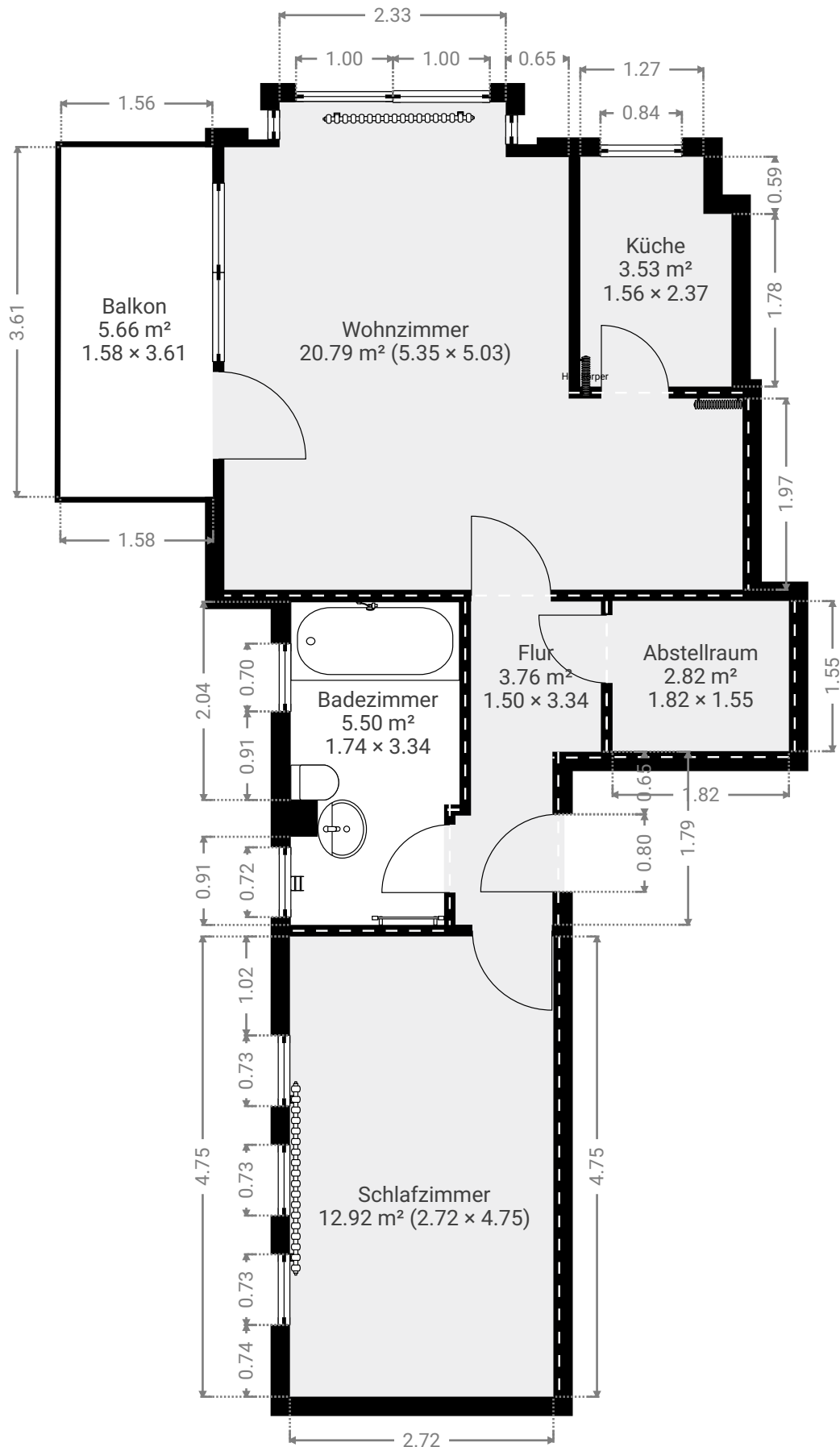
Gesamtfläche 54.95 m ²	Etagen 1	Räume 6	Badezimmer 1
---	--------------------	-------------------	------------------------

Notizen

Aufmasse in Vorbereitung Wohnungswechsel

▼ 1. Obergeschoss

GESAMTFLÄCHE: 54.95 m² • WOHNFLÄCHE: 52.12 m² • RÄUME: 6



Lessingstraße

Lessingstraße 42A, 01796 Pirna, Sachsen, DE

GESAMTFLÄCHE: 54.95 m² • WOHNFLÄCHE: 52.12 m² • ETAGEN: 1 • RÄUME: 6



▼ 1. Obergeschoss

Dicke der Außenwände

0.20 m

Fotos

2 Fotos (siehe Foto-Seite)

Lessingstraße

Lessingstraße 42A, 01796 Pirna, Sachsen, DE

GESAMTFLÄCHE: 54.95 m² • WOHNFLÄCHE: 52.12 m² • ETAGEN: 1 • RÄUME: 6

▼ Bilder/1. Obergeschoss



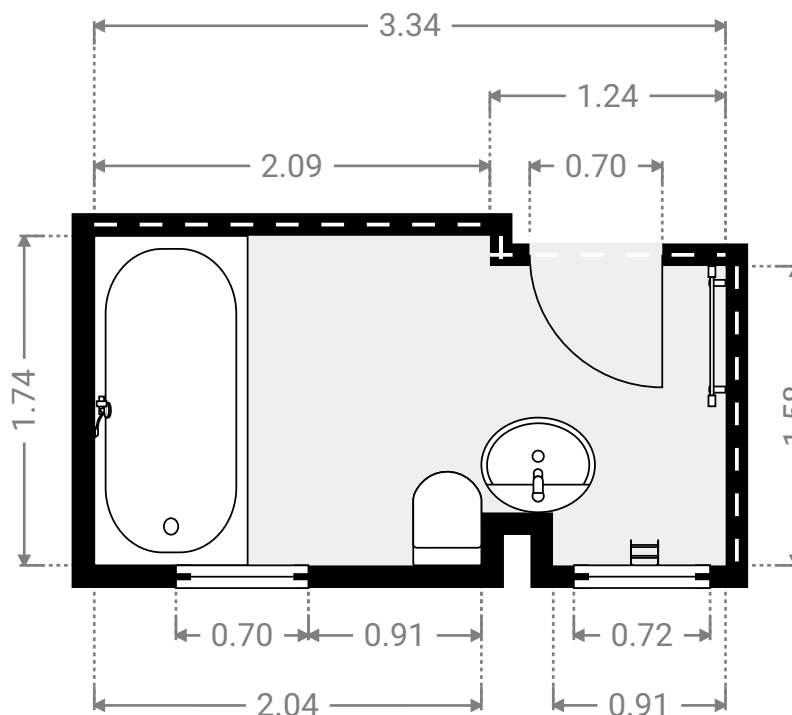
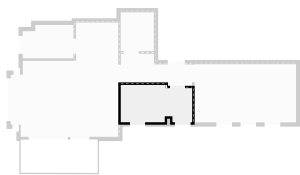
Hauseingang



Fensterfront und Balkon

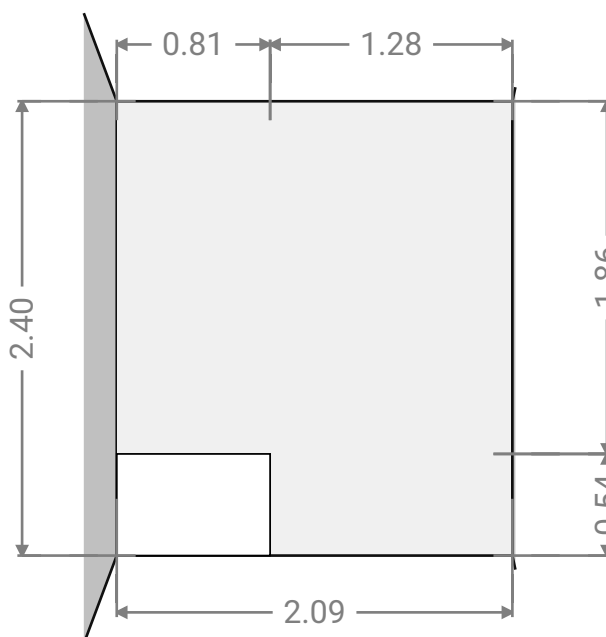
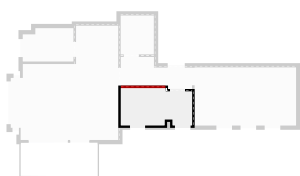
▼ **Badezimmer**
1. Obergeschoss

BREITE: 3.34 m • LÄNGE: 1.74 m • DECKENHÖHE: 2.40 m
BEREICH: 5.50 m² • UMFANG: 10.71 m



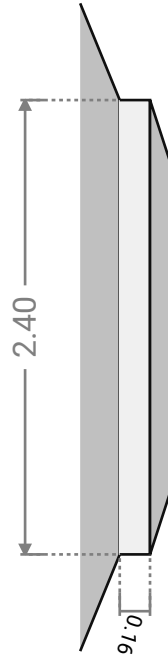
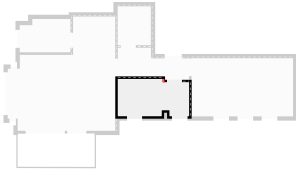
▼ **Badezimmer**
1. Obergeschoss

BREITE: 3.34 m • LÄNGE: 1.74 m • DECKENHÖHE: 2.40 m
BEREICH: 5.50 m² • UMFANG: 10.71 m



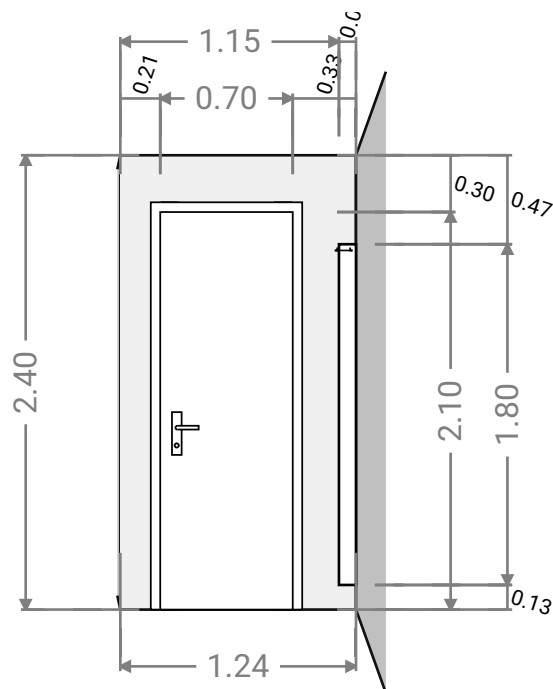
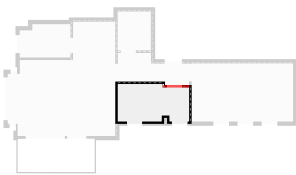
▼ **Badezimmer**
 1. Obergeschoss

BREITE: 3.34 m • LÄNGE: 1.74 m • DECKENHÖHE: 2.40 m
 BEREICH: 5.50 m² • UMFANG: 10.71 m



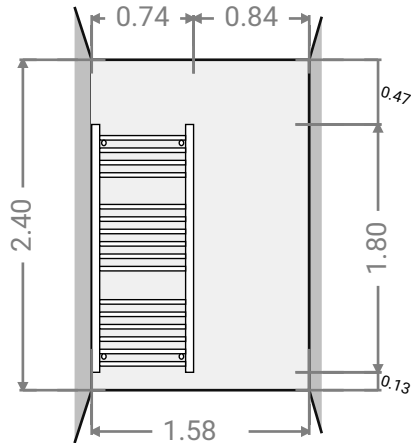
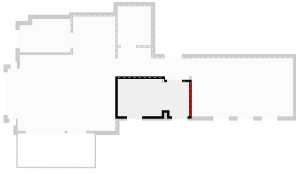
▼ **Badezimmer**
 1. Obergeschoss

BREITE: 3.34 m • LÄNGE: 1.74 m • DECKENHÖHE: 2.40 m
 BEREICH: 5.50 m² • UMFANG: 10.71 m



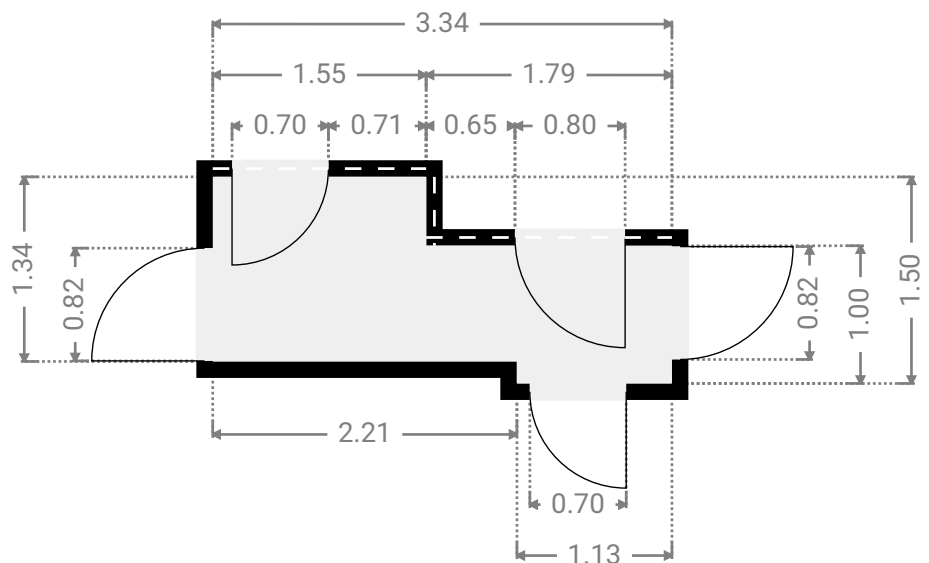
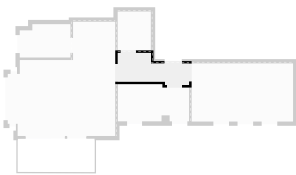
▼ Badezimmer 1. Obergeschoss

BREITE: 3.34 m • LÄNGE: 1.74 m • DECKENHÖHE: 2.40 m
BEREICH: 5.50 m² • UMFANG: 10.71 m



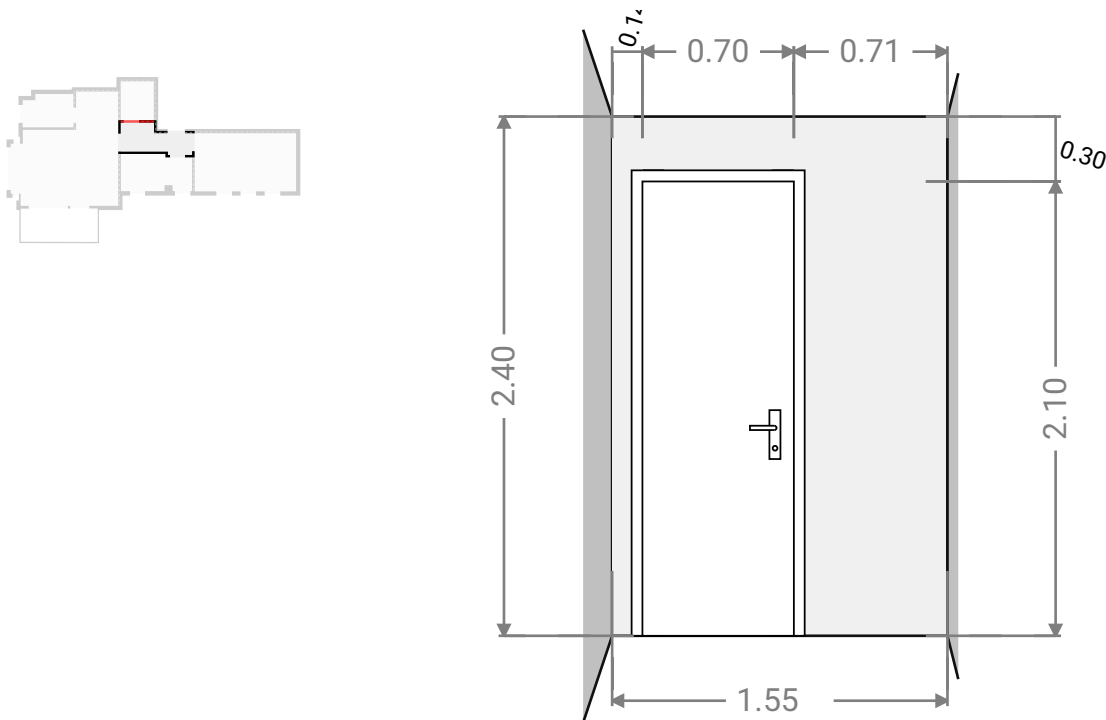
▼ Flur 1. Obergeschoss

BREITE: 3.34 m • LÄNGE: 1.50 m • DECKENHÖHE: 2.40 m
BEREICH: 3.76 m² • UMFANG: 9.67 m



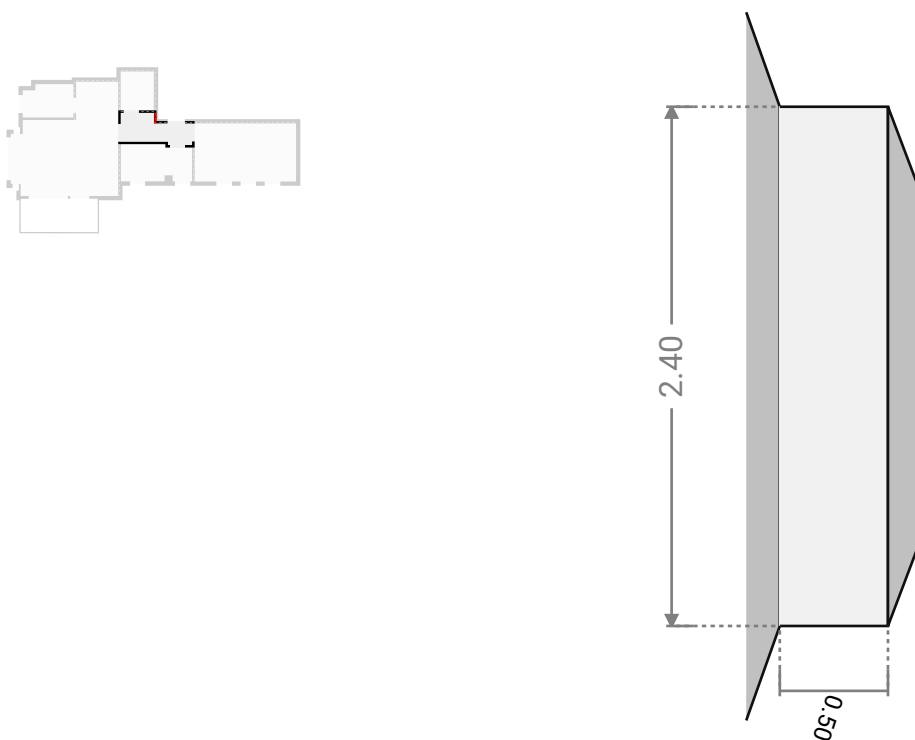
▼ **Flur**
1. Obergeschoss

BREITE: 3.34 m • LÄNGE: 1.50 m • DECKENHÖHE: 2.40 m
BEREICH: 3.76 m² • UMFANG: 9.67 m



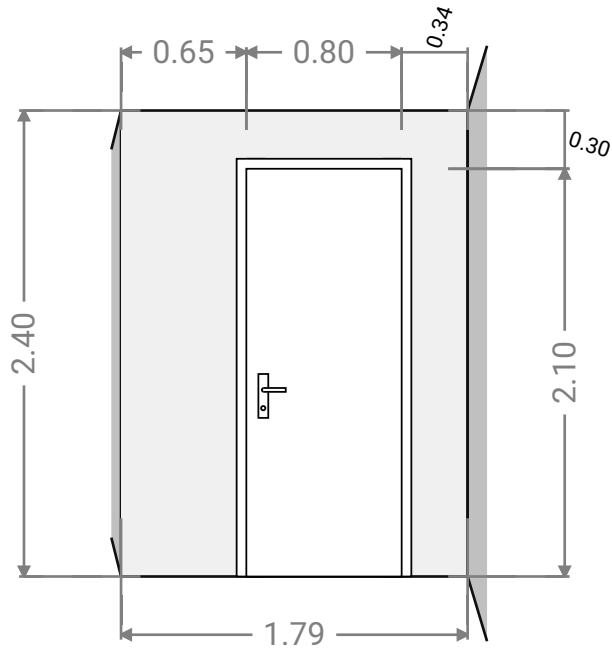
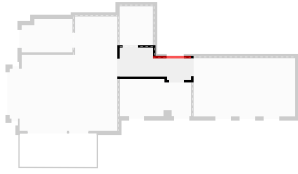
▼ **Flur**
1. Obergeschoss

BREITE: 3.34 m • LÄNGE: 1.50 m • DECKENHÖHE: 2.40 m
BEREICH: 3.76 m² • UMFANG: 9.67 m



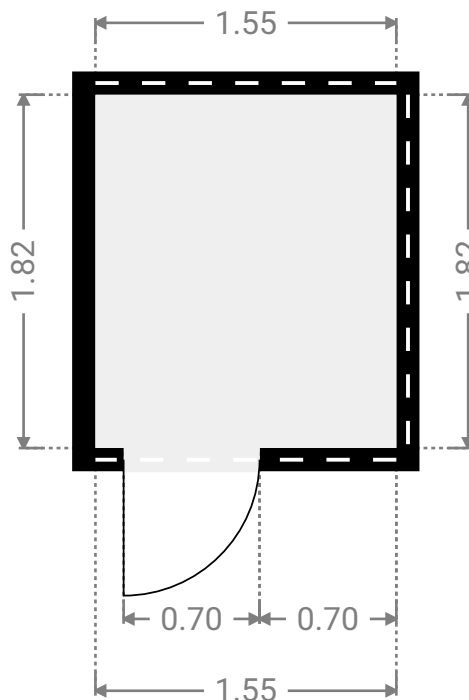
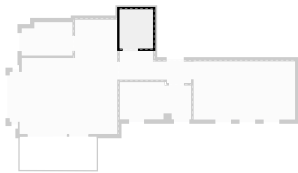
▼ Flur 1. Obergeschoss

BREITE: 3.34 m • LÄNGE: 1.50 m • DECKENHÖHE: 2.40 m
BEREICH: 3.76 m² • UMFANG: 9.67 m



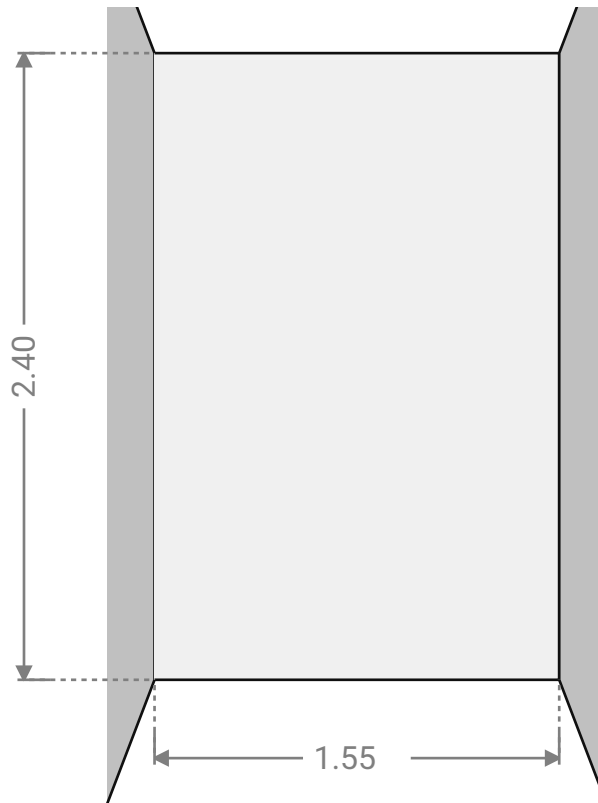
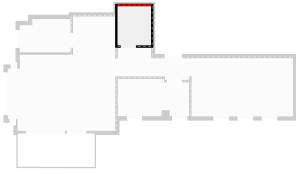
▼ Abstellraum 1. Obergeschoss

BREITE: 1.55 m • LÄNGE: 1.82 m • DECKENHÖHE: 2.40 m
BEREICH: 2.82 m² • UMFANG: 6.74 m



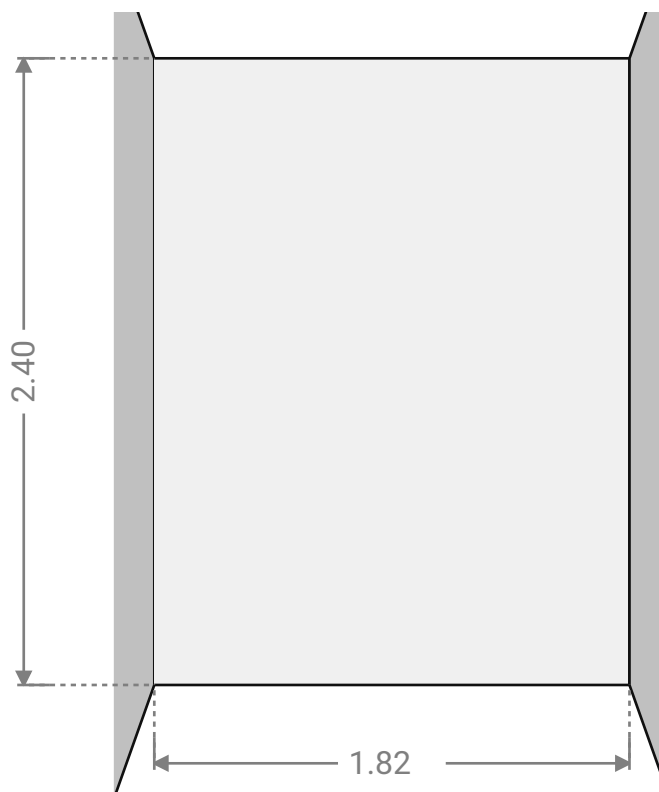
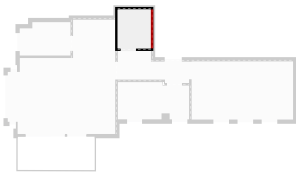
▼ Abstellraum 1. Obergeschoss

BREITE: 1.55 m • LÄNGE: 1.82 m • DECKENHÖHE: 2.40 m
BEREICH: 2.82 m² • UMFANG: 6.74 m



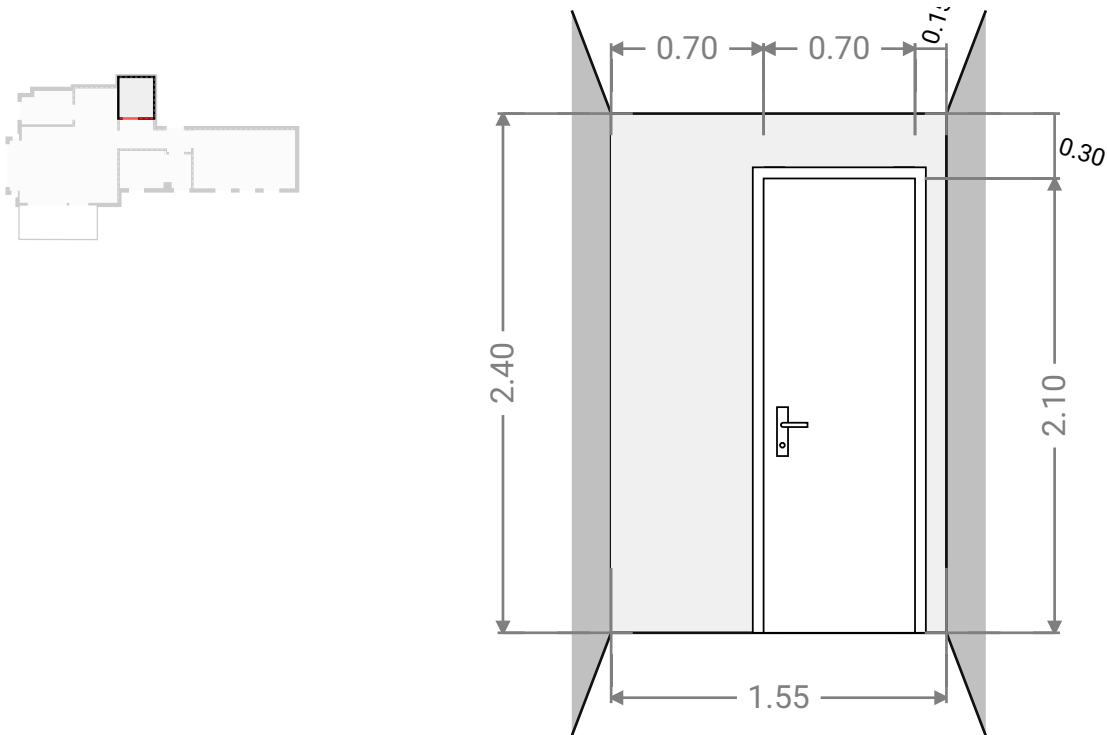
▼ Abstellraum 1. Obergeschoss

BREITE: 1.55 m • LÄNGE: 1.82 m • DECKENHÖHE: 2.40 m
BEREICH: 2.82 m² • UMFANG: 6.74 m



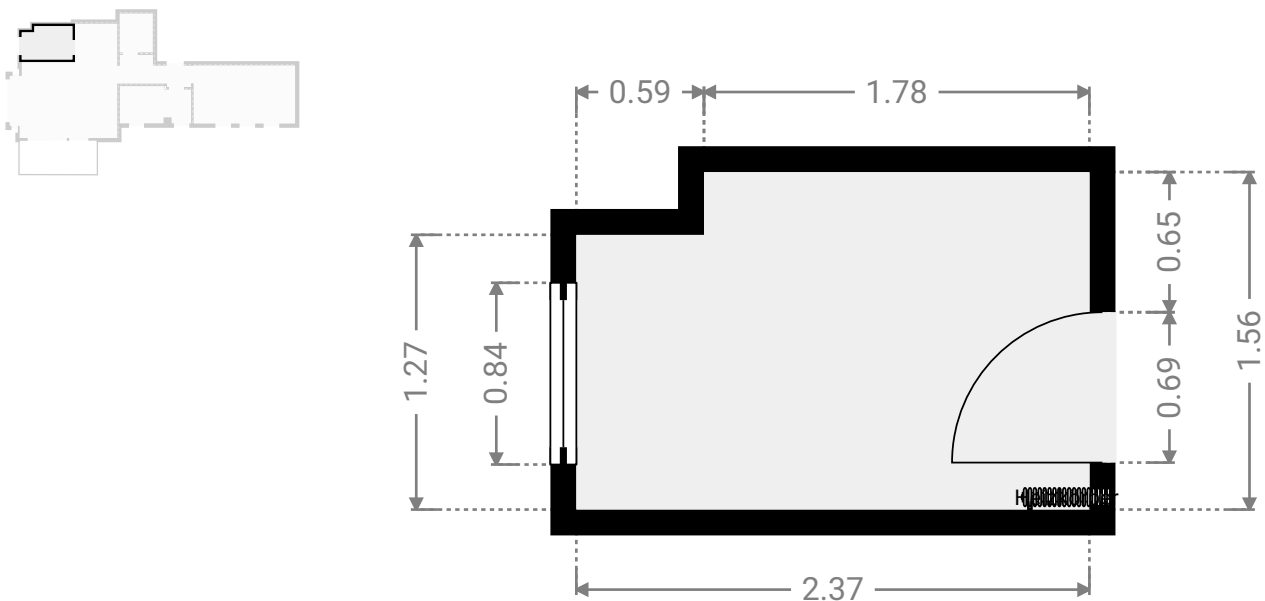
▼ Abstellraum 1. Obergeschoss

BREITE: 1.55 m · LÄNGE: 1.82 m · DECKENHÖHE: 2.40 m
BEREICH: 2.82 m² · UMFANG: 6.74 m



▼ Küche 1. Obergeschoss

BREITE: 2.37 m · LÄNGE: 1.56 m · DECKENHÖHE: 2.40 m
BEREICH: 3.53 m² · UMFANG: 7.86 m



Lessingstraße

Lessingstraße 42A, 01796 Pirna, Sachsen, DE

GESAMTFLÄCHE: 54.95 m² • WOHNFLÄCHE: 52.12 m² • ETAGEN: 1 • RÄUME: 6



▼ Küche/1. Obergeschoss

Fotos

3 Fotos (siehe Foto-Seite)

Lessingstraße

Lessingstraße 42A, 01796 Pirna, Sachsen, DE

GESAMTFLÄCHE: 54.95 m² • WOHNFLÄCHE: 52.12 m² • ETAGEN: 1 • RÄUME: 6

▼ Bilder/Küche



rechte Wand: Fliesenspiegel mit Armaturen



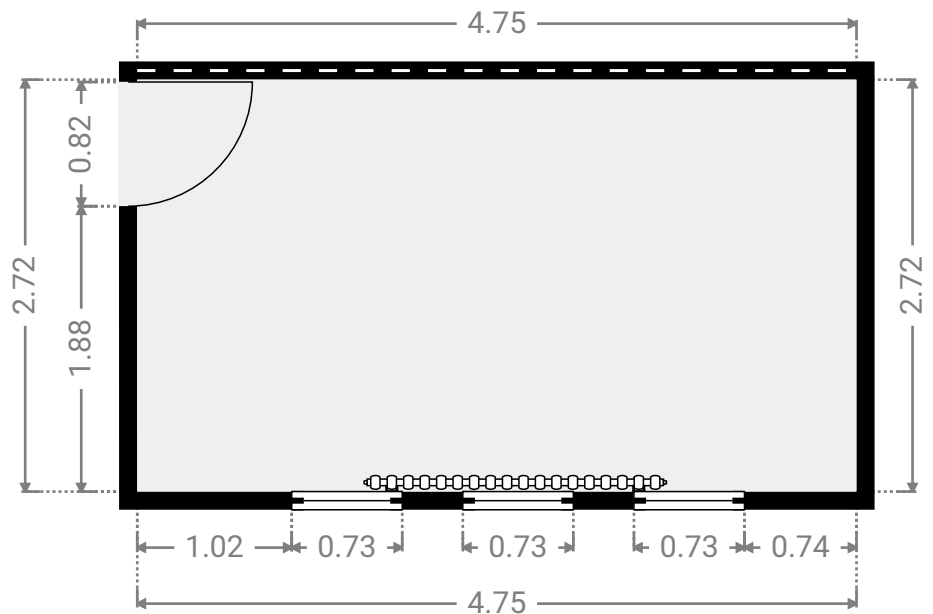
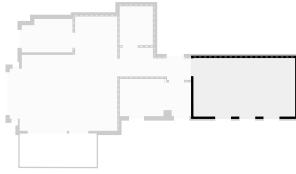
rechte Wand: Fliesenspiegel mit Steckdosen



rechte Wand: Steckdosen im obere Bereich

▼ Schlafzimmer 1. Obergeschoss

BREITE: 4.75 m • LÄNGE: 2.72 m • DECKENHÖHE: 2.40 m
BEREICH: 12.92 m² • UMFANG: 14.94 m



▼ Schlafzimmer/1. Obergeschoss

Fotos

3 Fotos (siehe Foto-Seite)

Notizen

Anschlussdose für Festnetz/Internet an linker Wand unten (nicht aktiv)

Lessingstraße

Lessingstraße 42A, 01796 Pirna, Sachsen, DE

GESAMTFLÄCHE: 54.95 m² • WOHNFLÄCHE: 52.12 m² • ETAGEN: 1 • RÄUME: 6

▼ Bilder/Schlafzimmer



Blick aus Richtung Flur in das Schlafzimmer



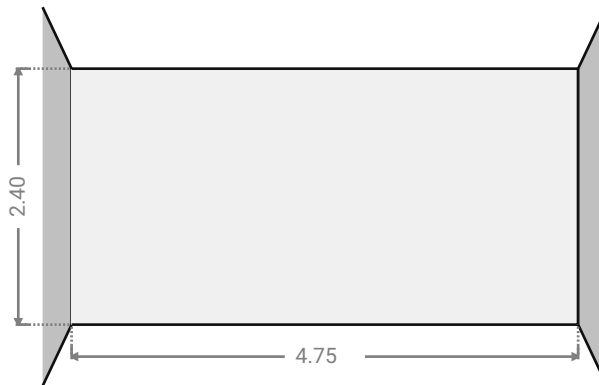
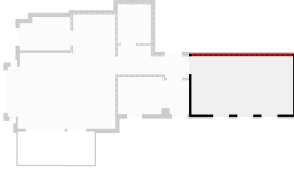
Schlafzimmer: Fensterfront



Blick aus Schlafzimmer in Richtung Flur

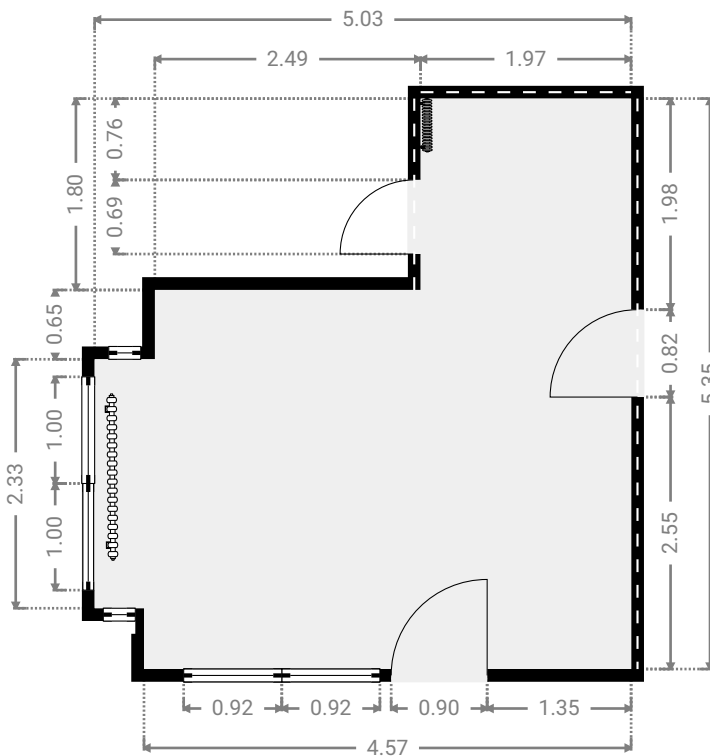
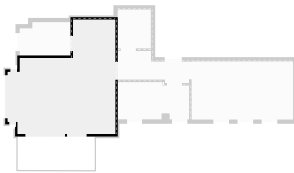
▼ Schlafzimmer 1. Obergeschoss

BREITE: 4.75 m • LÄNGE: 2.72 m • DECKENHÖHE: 2.40 m
BEREICH: 12.92 m² • UMFANG: 14.94 m



▼ Wohnzimmer 1. Obergeschoss

BREITE: 5.03 m • LÄNGE: 5.35 m • DECKENHÖHE: 2.40 m
BEREICH: 20.79 m² • UMFANG: 20.76 m



Lessingstraße

Lessingstraße 42A, 01796 Pirna, Sachsen, DE

GESAMTFLÄCHE: 54.95 m² • WOHNFLÄCHE: 52.12 m² • ETAGEN: 1 • RÄUME: 6



▼ Wohnzimmer/1. Obergeschoss

Fotos

2 Fotos (siehe Foto-Seite)

Notizen

Anschlussdose für Festnetz/Internet links unten neben Wohnzimmertür (aktiv geschaltet)

Lessingstraße

Lessingstraße 42A, 01796 Pirna, Sachsen, DE

GESAMTFLÄCHE: 54.95 m² • WOHNFLÄCHE: 52.12 m² • ETAGEN: 1 • RÄUME: 6

▼ Bilder/Wohnzimmer



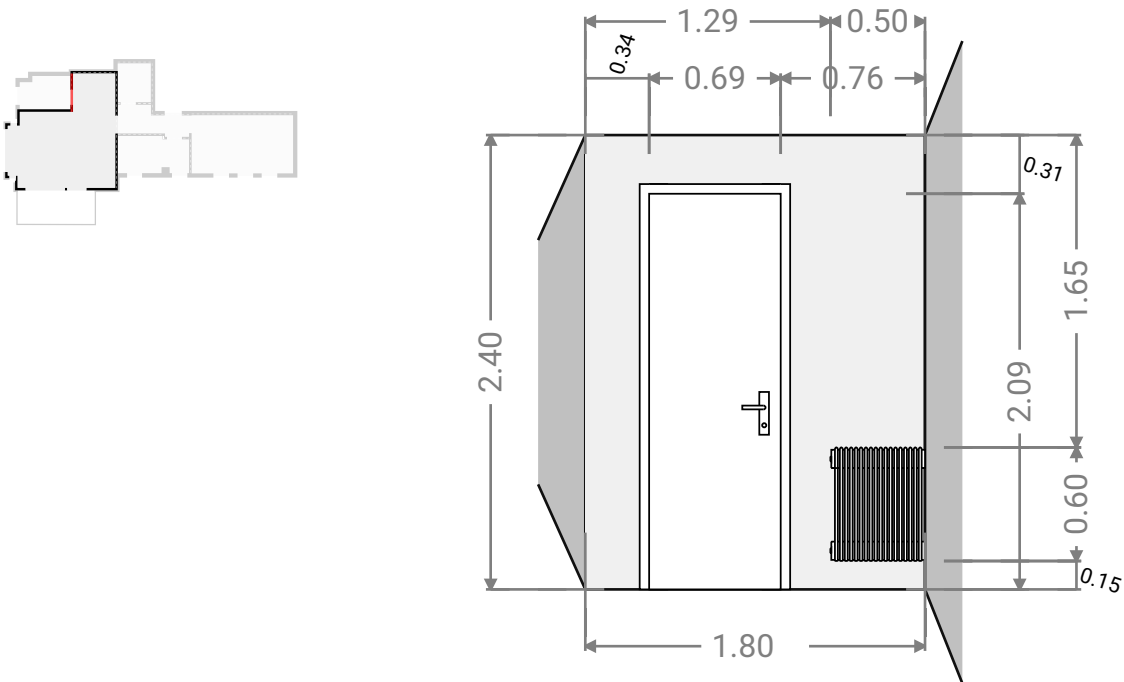
Wohnzimmer: Glasfronten in West- und Nordrichtung



Wohnzimmer: Glasfront (nordseitig) und Trennwand zur Küche

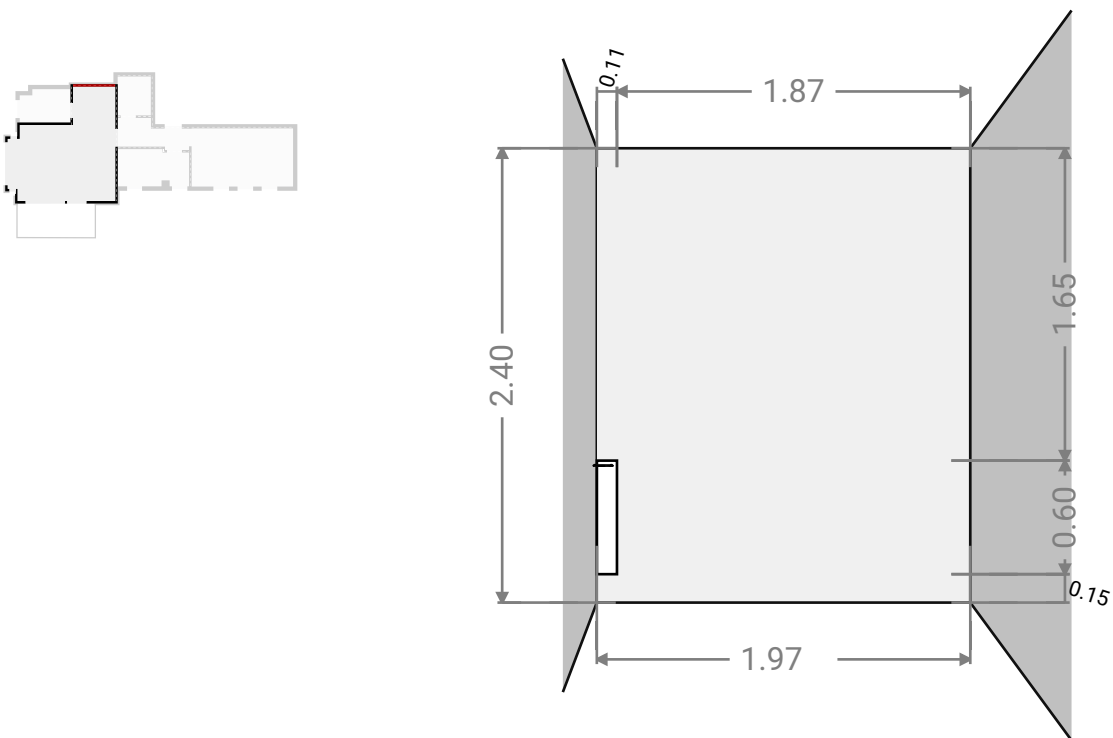
▼ Wohnzimmer 1. Obergeschoss

BREITE: 5.03 m • LÄNGE: 5.35 m • DECKENHÖHE: 2.40 m
BEREICH: 20.79 m² • UMFANG: 20.76 m



▼ Wohnzimmer 1. Obergeschoss

BREITE: 5.03 m • LÄNGE: 5.35 m • DECKENHÖHE: 2.40 m
BEREICH: 20.79 m² • UMFANG: 20.76 m



Lessingstraße

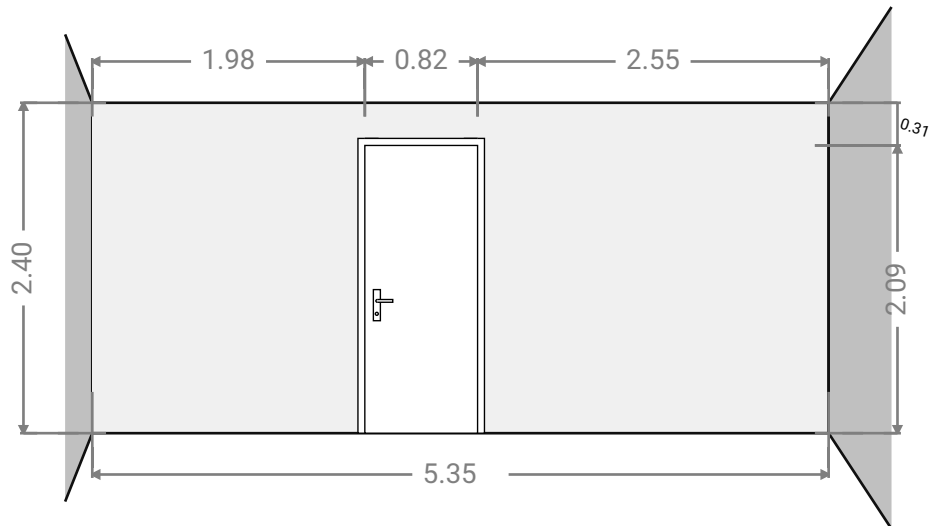
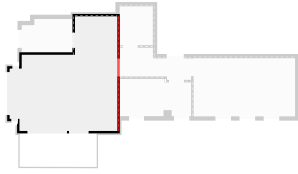
Lessingstraße 42A, 01796 Pirna, Sachsen, DE

GESAMTFLÄCHE: 54.95 m² • WOHNFLÄCHE: 52.12 m² • ETAGEN: 1 • RÄUME: 6



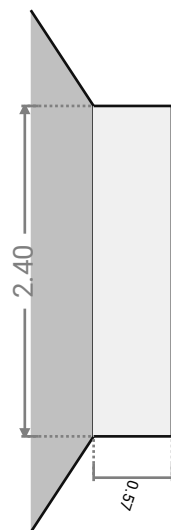
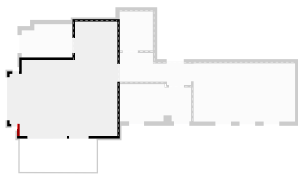
▼ Wohnzimmer 1. Obergeschoss

BREITE: 5.03 m • LÄNGE: 5.35 m • DECKENHÖHE: 2.40 m
BEREICH: 20.79 m² • UMFANG: 20.76 m



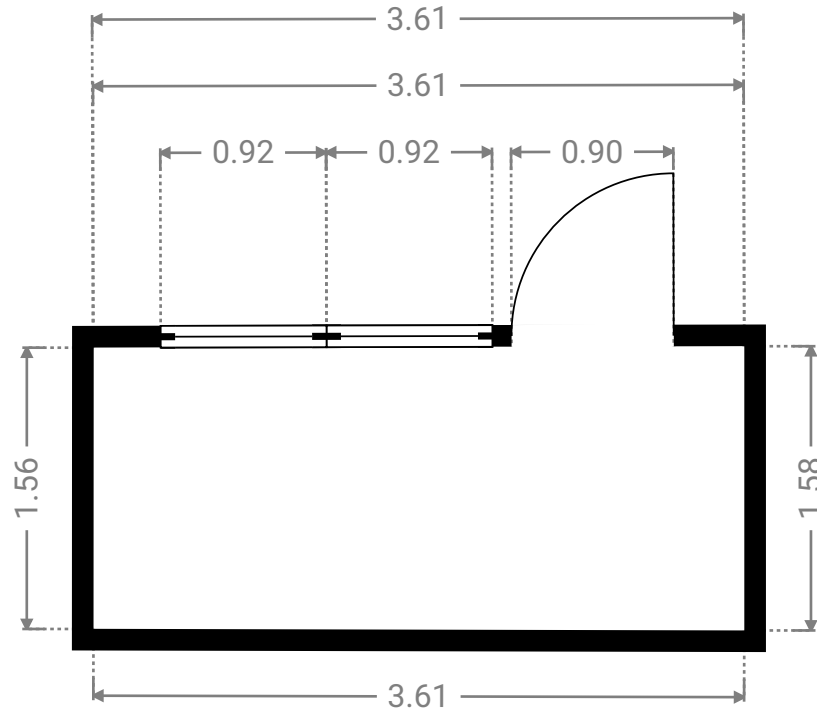
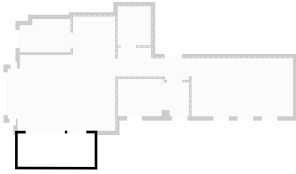
▼ Wohnzimmer 1. Obergeschoss

BREITE: 5.03 m • LÄNGE: 5.35 m • DECKENHÖHE: 2.40 m
BEREICH: 20.79 m² • UMFANG: 20.76 m



▼ Balkon 1. Obergeschoss

BREITE: 3.61 m • LÄNGE: 1.58 m • DECKENHÖHE: 2.40 m
BEREICH: 5.66 m² • UMFANG: 10.36 m



▼ Balkon/1. Obergeschoss

Fotos

2 Fotos (siehe Foto-Seite)

Lessingstraße

Lessingstraße 42A, 01796 Pirna, Sachsen, DE

GESAMTFLÄCHE: 54.95 m² • WOHNFLÄCHE: 52.12 m² • ETAGEN: 1 • RÄUME: 6

▼ Bilder/Balkon



*Balkon-Photovoltaikanlage
(10.05.2024: Montage/
Inbetriebnahme/Funktionstests
durch Firma Heimpower GmbH,
Hufelandstraße 13a, 01...*



*Balkon-Photovoltaikanlage
(10.05.2024: Montage/
Inbetriebnahme/Funktionstests
durch Firma Heimpower GmbH,
Hufelandstraße 13a, 01...*