

Exposé

Wohnung in Bielefeld-Heepen

Modernes 1-Zimmer-Apartment in Bielefeld



Objekt-Nr. OM-448579

Wohnung

Vermietung: **480 € + NK**

33719 Bielefeld-Heepen
Nordrhein-Westfalen
Deutschland

Baujahr	1994	Übernahme	sofort
Etagen	2	Zustand	modernisiert
Zimmer	1,00	Schlafzimmer	1
Wohnfläche	26,00 m ²	Badezimmer	1
Energieträger	Gas	Etage	1. OG
Summe Nebenkosten	70 €	Heizung	Zentralheizung
Mietsicherheit	900 €		

Exposé - Beschreibung

Objektbeschreibung

Dieses 1-Zimmer-Apartment bietet auf ca. 26 m² modernen Wohnkomfort in einer attraktiven Lage. Die Besonderheit liegt in der Gestaltung als Maisonette: Durch die Aufteilung auf zwei Ebenen entsteht eine klare Trennung der Wohnbereiche und ein besonders angenehmes Raumgefühl.

Der helle Wohnbereich ist mit einem hochwertigen Designerboden ausgestattet, der nicht nur stilvoll aussieht, sondern auch pflegeleicht und langlebig ist. Die Einbauküche, bereits im Mietpreis enthalten, fügt sich harmonisch in das Gesamtbild ein und unterstreicht den modernen Wohnstandard dieser Einheit.

Dieses Zuhause bietet Raum für Individualität und schafft eine Atmosphäre, in der sich Alltag und Wohlfühl verbinden.

Ausstattung

Einbauküche vorhanden

Fußboden:

Vinyl / PVC

Sonstiges

Damit wir Ihre Anfrage bestmöglich bearbeiten können, bitten wir um folgende Informationen:

Kurze Vorstellung: Wer wird in die Wohnung einziehen?

Berufliche Situation: Bitte geben Sie Ihre aktuelle berufliche Tätigkeit an.

Mietbeginn: Ab wann wird die Wohnung benötigt?

Wir freuen uns auf Ihre Anfrage und stehen für weitere Fragen gerne zur Verfügung.

Lage

Das Apartment befindet sich in Bielefeld-Heepen, einem Stadtteil, der eine ideale Kombination aus urbaner Infrastruktur und ruhigem Wohnen bietet. Die Umgebung zeichnet sich durch eine gewachsene Nachbarschaft mit guter Anbindung an die Innenstadt aus.

Einkaufsmöglichkeiten für den täglichen Bedarf, Restaurants, Bäckereien und weitere Dienstleister sind in unmittelbarer Nähe vorhanden. Auch Ärzte, Apotheken und Banken sind schnell erreichbar.

Die Verkehrsanbindung ist hervorragend: Eine nahegelegene Bushaltestelle sorgt für eine schnelle Verbindung ins Stadtzentrum von Bielefeld. Zudem sind die Autobahnen A2 und A33 gut erreichbar, was die Lage auch für Pendler attraktiv macht. Natur- und Erholungsgebiete in der Umgebung laden zu Spaziergängen und Freizeitaktivitäten im Grünen ein.

Infrastruktur:

Apotheke, Lebensmittel-Discount, Allgemeinmediziner, Grundschule, Realschule, Gesamtschule, Öffentliche Verkehrsmittel

Exposé - Energieausweis

Energieausweistyp	Verbrauchsausweis
Erstellungsdatum	ab 1. Mai 2014
Endenergieverbrauch	91,30 kWh/(m ² a)
Energieeffizienzklasse	C



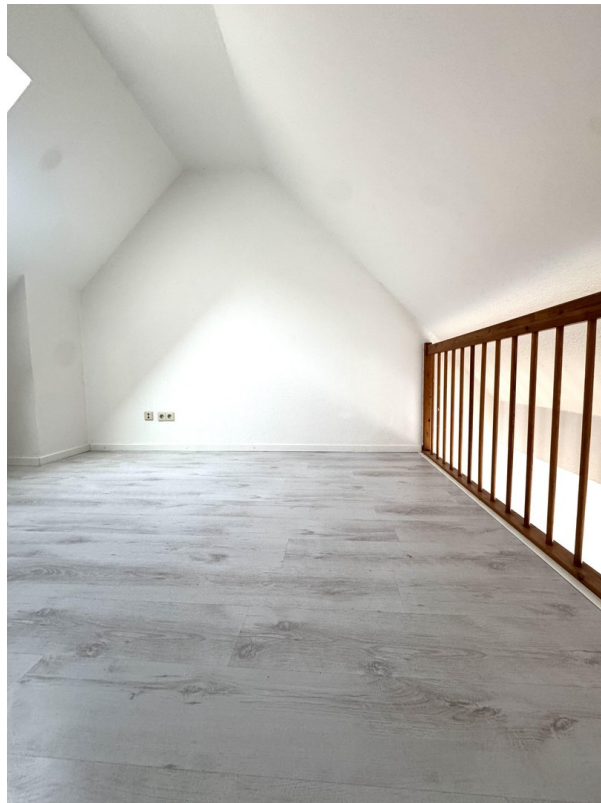
Exposé - Galerie



Exposé - Galerie



Exposé - Galerie



Exposé - Galerie

