

Exposé

Doppelhaushälfte in Brieselang

Modernes Einfamilienhaus (DHH) in Brieselang mit 4 Zimmern



Objekt-Nr. OM-448561

Doppelhaushälfte

Verkauf: **410.000 €**

Ansprechpartner:
Trevor Power

Kollwitzstraße 29
14656 Brieselang
Brandenburg
Deutschland

Baujahr	2016	Übernahme	sofort
Grundstücksfläche	448,00 m ²	Zustand	renoviert
Etagen	2	Schlafzimmer	3
Zimmer	4,00	Badezimmer	1
Wohnfläche	107,00 m ²	Stellplätze	2
Nutzfläche	150,00 m ²	Heizung	Fußbodenheizung
Energieträger	Gas		

Exposé - Beschreibung

Objektbeschreibung

Attraktives Doppelhaus – modernisiert und sofort bezugsfertig

Diese charmante Doppelhaushälfte wurde 2016 in Massivbauweise (Stein auf Stein) gebaut und neulich komplett modernisiert. Auf ca. 107 m² Wohnfläche und 4 Zimmern finden Familien großzügigen Platz in einem gepflegten, modernen Zuhause. Die Immobilie verfügt über zwei Vollgeschosse, ein Gäste-WC und einen Dachstuhl mit ca. 50 m² Stauraum.

Hinzu kommt ein großer, südlich ausgerichteter Garten mit hoch gewachsenen Bäumen und einem abgeschlossenen Verbindungsbereich zu den unmittelbaren Nachbarn, der viel Privatsphäre und ein angenehmes Wohnklima bietet.

Ausstattung

Highlights der Ausstattung

Fußbodenheizung in allen Räumen für ein behagliches Wohnklima

Modernes Design mit nachhaltigen Materialien

Energieeffiziente Bauweise

Moderne Gas-Brennwertheizung & Solarpaneele zur Warmwasserbereitung

Hochwertige Fliesen und Vinylboden

3-fach verglaste Qualitätsfenster

Offener Wohnbereich mit moderner Ikea Einbauküche und großen Fenstern

Satellitenanschluss & Glasfaser für Highspeed-Internet und TV

Großzügiges Hauptschlafzimmer

Zwei weitere Schlafzimmer – ideal für Kinder, Gäste oder Homeoffice

Hauptbad mit Badewanne und Regendusche

Helles Gäste-WC

Garten & Außenbereich

Sonnige Süd-Terrasse mit direktem Zugang vom Wohnbereich

Pflegeleichter Garten mit Rasen

Gartenschuppen mit Stromanschluss

Große Fenster mit Blick ins Grüne

Fußboden:

Fliesen, Vinyl / PVC

Weitere Ausstattung:

Terrasse, Garten, Einbauküche, Gäste-WC

Lage

Brieselang ist eine charmante Gemeinde im Landkreis Havelland, Brandenburg, westlich von Berlin gelegen. Die Lage zeichnet sich durch eine gute Infrastruktur mit Einkaufsmöglichkeiten, Schulen und Ärzten aus. Die Anbindung an Berlin erfolgt über die nahegelegene Autobahn A10 sowie durch öffentliche Verkehrsmittel wie die Regionalbahn, die schnelle Verbindungen in die Hauptstadt bietet. Falkensee ist in ca. 10 Minuten, Nauen in etwa 15 Minuten und Potsdam in rund 25 Minuten erreichbar. Zahlreiche Grünflächen, Seen

und Wälder in der Umgebung laden zu erholsamen Freizeitaktivitäten im Freien ein. Zahlreiche Grünflächen und Wälder in der Umgebung laden zu Freizeitaktivitäten im Freien ein.

Infrastruktur:

Apotheke, Lebensmittel-Discount, Allgemeinmediziner, Kindergarten, Grundschule, Gesamtschule, Öffentliche Verkehrsmittel

Exposé - Energieausweis

Energieausweistyp	Bedarfsausweis
Erstellungsdatum	ab 1. Mai 2014
Endenergiebedarf	73,00 kWh/(m ² a)
Energieeffizienzklasse	B



Exposé - Galerie



Exposé - Galerie



Exposé - Galerie



Exposé - Galerie



Exposé - Galerie



Exposé - Galerie



Exposé - Galerie



Exposé - Galerie



Exposé - Galerie



Exposé - Galerie



Exposé - Galerie



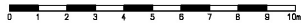
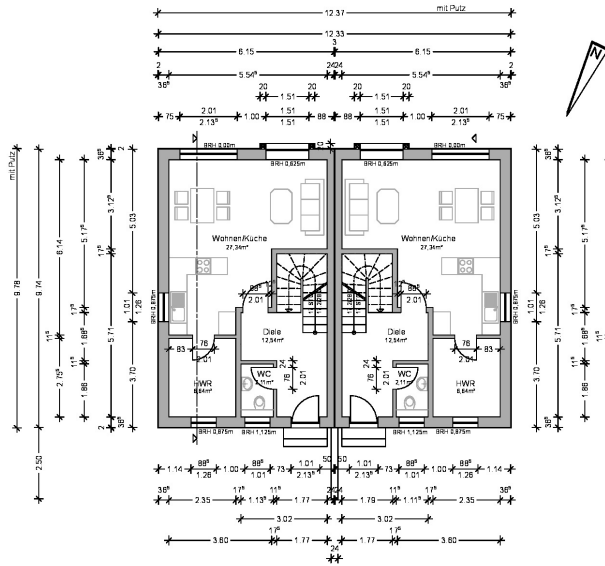
Exposé - Galerie



Exposé - Galerie



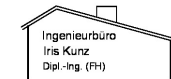
Exposé - Grundrisse



Errichtung eines Doppelhauses
Grundriss EG

M 1 : 100

Trevor Power
Kohlitzstraße 29
14856 Brieselang

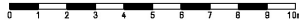
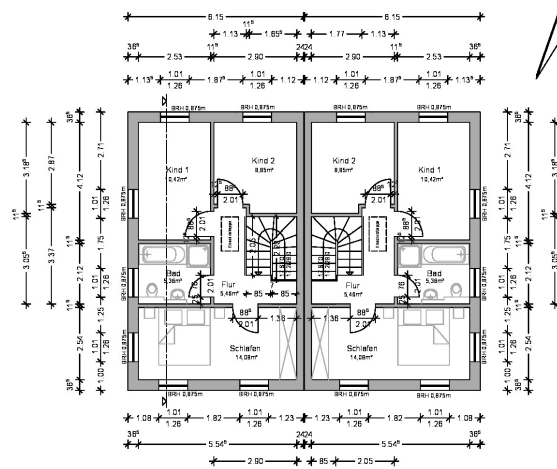


Beratung
Projektiertung
Bauleitung
Neubau
Anbau
Umbau

Datum: 24.08.2015

Birkenallee 9b * 16348 Wandlitz * Tel 033397 21016

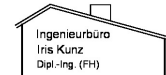
Exposé - Grundrisse



Erichtung eines Doppelhauses
Grundriss OG

M 1 : 100

Trevor Power
 Kalwitzstraße 29
 14656 Brieselang

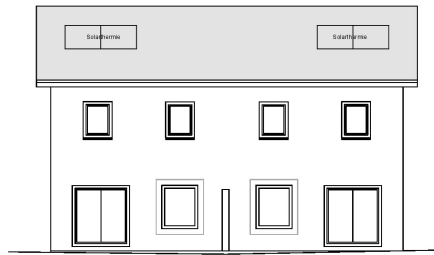


Beratung
 Projektierung
 Bauleitung
 Neubaufen
 Anbauten
 Umbauten

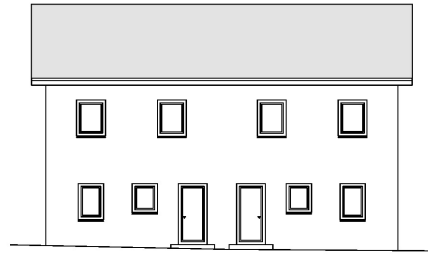
Datum: 24.08.2015

Birkenallee 9b * 16348 Wandlitz * Tel.033397 21016

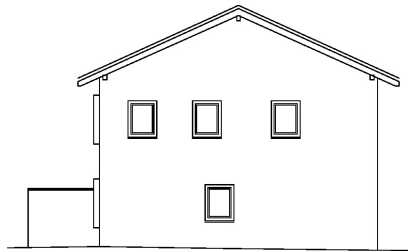
Exposé - Grundrisse



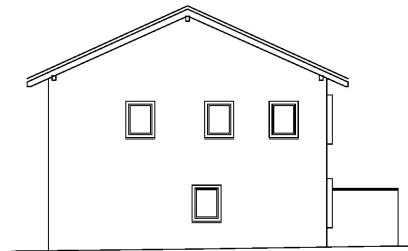
Ansicht Süd



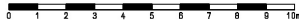
Ansicht Nord



Ansicht Ost



Ansicht West

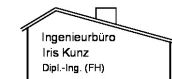


Errichtung eines Doppelhauses

Ansichten

M 1 : 100

Trevor Power
Kohlwitzstraße 29
14656 Brieselang



Beratung
Projektierung
Bauablauf
Neubau
Anbauten
Umbauten

Datum: 30.03.2015

Birkenallee 9b • 18348 Wandlitz • Tel. 033397 21016

