

Exposé

Reihenendhaus in Hamburg-Harburg

**Handwerkerhaus mit gr. Grundstück - öffentl.
Besichtigung am Sa. 25.4.26**



Objekt-Nr. OM-448549

Reihenendhaus

Verkauf: **321.000 €**

Ansprechpartner:
Verkaufsteam
Mobil: 0173 2636531

Grotekertwiete 4g
21075 Hamburg-Harburg
Hamburg
Deutschland

Baujahr	1955	Energieträger	Gas
Grundstücksfläche	585,00 m ²	Übernahme	sofort
Etagen	2	Zustand	renovierungsbedürftig
Zimmer	4,00	Schlafzimmer	3
Wohnfläche	82,25 m ²	Badezimmer	1
Nutzfläche	39,00 m ²	Heizung	Zentralheizung

Exposé - Beschreibung

Objektbeschreibung

HIER ZAHLEN SIE NUR DAS GRUNDSTÜCK.

GRUNDSTÜCKSWERT LT. GEOPORTAL HAMBURG: €321.0000!

Öffentliche Besichtigung am Samstag (25.4.) von 16-17 Uhr, Grotelertwiete 4g, 21075 Hamburg-Eißendorf.

Dieses charmante Reihenendhaus in ruhiger Lage - von Hamburg-Eißendorf - bietet jungen Familien mit handwerklichem Geschick eine einmalige Chance, ihren Traum vom eigenen Zuhause umzusetzen.

Auf rund 82,25m² erwarten Sie 2 2/2 Zimmer, ein helles Vollbad sowie eine Küche mit Blick ins Grüne.

Das großzügige 585 m² Grundstück mit Terrasse und altem Baumbestand schafft eine geschützte, grüne Atmosphäre.

Ein großer Keller – inklusive ehemaligem Partykeller – bietet zusätzliches Potenzial für Hobby, Stauraum oder Spielbereiche.

Die Gaszentralheizung wurde 2015 eingebaut.

Ideal für alle, die ein Haus mit Herz und viel Gestaltungsspielraum suchen.

Ausstattung

- + Charmantes Reihenendhaus in familienfreundlicher Lage von Hamburg-Eißendorf
- + Ca. 82 m² Wohnfläche • 4 Zimmer
- + Großes Grundstück (585 m²) mit altem Baumbestand
- + Terrasse
- + Küche mit Blick ins Grüne
- + Helles Vollbad mit Fenster
- + Geräumiger Keller mit Stauraum & ehemaligem Partykeller
- + Ideal für junge Familien und handwerklich Begabte
- + Ruhige Wohnstraße, gute Anbindung, viel Natur in der Umgebung

Weitere Ausstattung:

Terrasse, Garten, Keller

Sonstiges

HAFERKAMP GMBH

Strandallee 11

23683 Scharbeutz (Haffkrug)

Telefon: 04563 / 423998-0

Fax: 04563 / 423998-9

E-Mail: info(at)haferkamp-grundbesitz.de

Geschäftsführer: Jens-Hendrik Haferkamp

Amtsgericht Lübeck HRB 23030 HL

Ust-Id№: DE304113136

Haferkamp Grundbesitz ist eine Geschäftsbezeichnung der Haferkamp GmbH.

Erlaubnispflichtige Tätigkeit nach § 34c Abs. 1 der Gewerbeordnung

Aufsichtsbehörde:

Gemeinde Scharbeutz (Gewerbeamt) · Am Bürgerhaus 2, 23683 Scharbeutz

Inhaltlich Verantwortlicher gemäß § 6 MDStV:

Jens-Hendrik Haferkamp

Makleranfragen unerwünscht! Nach § 7 UWG sind unaufgeforderte Kontaktaufnahmen durch Makler ohne ausdrückliche Einwilligung des Empfängers verboten!

Lage

Das Reihenendhaus liegt in der Grotelertwiete im beliebten Stadtteil Hamburg-Eißendorf – einer Wohnlage, die Ruhe, Naturnähe und Urbanität harmonisch verbindet. Die Umgebung ist geprägt von grünen Straßen, gepflegten Einfamilienhäusern und einer entspannten Nachbarschaft, in der sich Familien sofort wohlfühlen. Eißendorf gehört zu den beliebtesten Wohnlagen im Hamburger Süden: städtisch, aber ruhig – grün, aber gut vernetzt. Ein idealer Ort, um Wurzeln zu schlagen.

Infrastruktur:

Apotheke, Lebensmittel-Discount, Allgemeinmediziner, Kindergarten, Grundschule, Hauptschule, Realschule, Gymnasium, Gesamtschule, Öffentliche Verkehrsmittel

Exposé - Energieausweis

Energieausweistyp	Verbrauchsausweis
Erstellungsdatum	ab 1. Mai 2014
Endenergieverbrauch	275,81 kWh/(m ² a)
Energieeffizienzklasse	H

Exposé - Galerie



Gartenansicht

Exposé - Galerie



Terrasse



Wohnzimmer

Exposé - Galerie



Küche



Zimmer

Exposé - Galerie



Vollbad 2



Vollbad

Exposé - Galerie



Flur



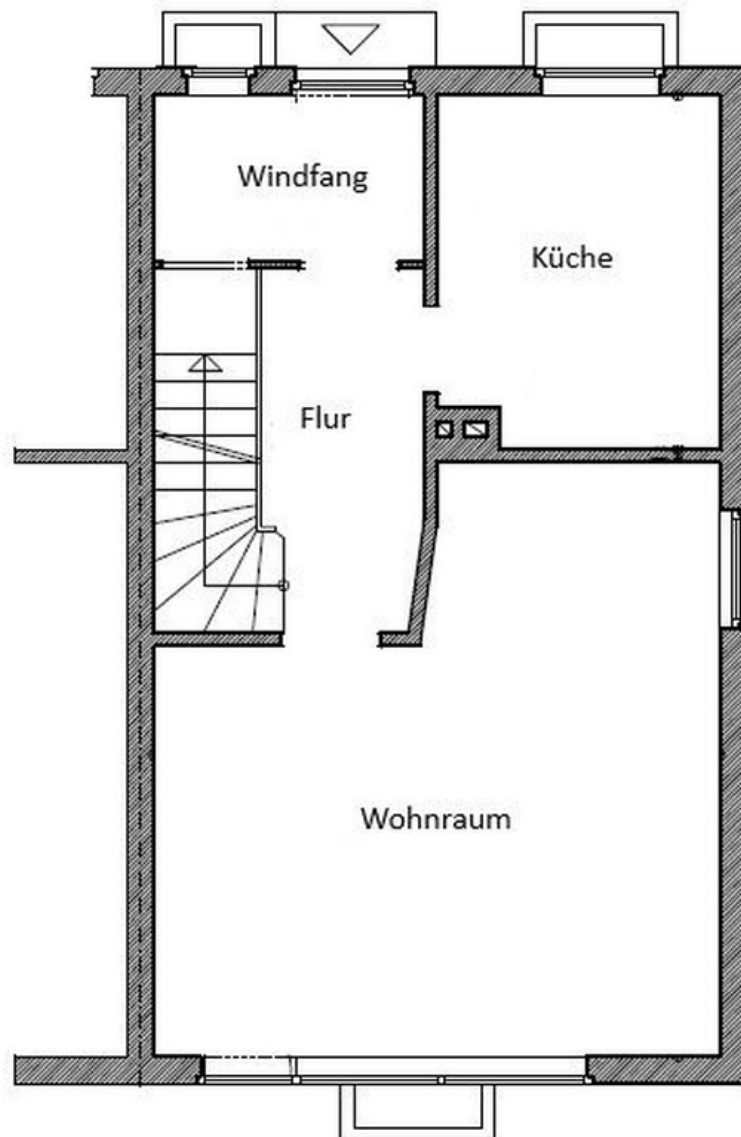
Hobbykeller

Exposé - Galerie



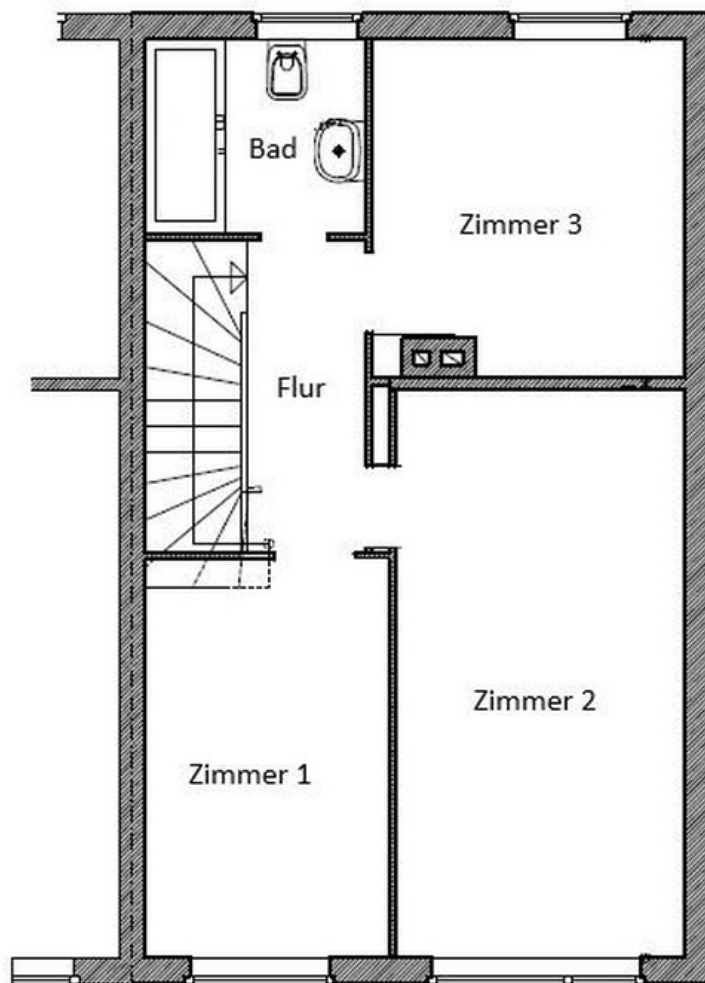
Gäste-WC

Exposé - Grundrisse



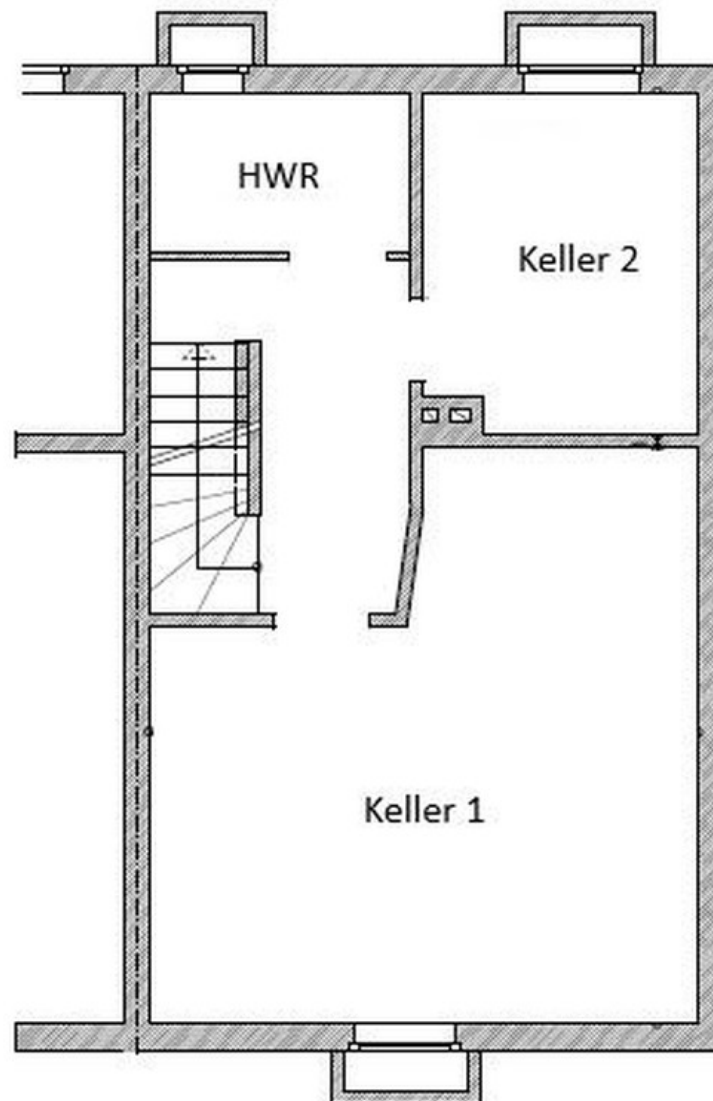
Grundriss EG

Exposé - Grundrisse



Grundriss OG

Exposé - Grundrisse



Grundriss Keller