

Exposé

Doppelhaushälfte in Nordstemmen

Schöne Doppelhaushälfte Provisionsfrei Privatverkauf



Objekt-Nr. OM-448538

Doppelhaushälfte

Verkauf: **569.000 €**

Ansprechpartner:
Natalie

31171 Nordstemmen
Niedersachsen
Deutschland

Baujahr	2016	Zustand	gepflegt
Grundstücksfläche	364,00 m ²	Schlafzimmer	4
Etagen	2	Badezimmer	2
Zimmer	5,00	Carports	1
Wohnfläche	175,00 m ²	Stellplätze	2
Energieträger	Gas	Heizung	Fußbodenheizung
Übernahme	Nach Vereinbarung		

Exposé - Beschreibung

Objektbeschreibung

Großzügiges und sehr gepflegtes Haus mit hochwertiger Ausstattung. Im Wohnbereich sind Granitfliesen verlegt, die Küche ist offen gestaltet. Eingebaute LED-Elemente sorgen für eine moderne Beleuchtung.

Hinter der Küche befindet sich ein Abstellraum. Zusätzlich gibt es ein separates Ankleidezimmer.

Zum Haus gehören ein großer, gepflegter Garten sowie ein Balkon mit ca. 16 m². Unter dem Carport befindet sich ein kleines Gartenhäuschen mit zusätzlichem Stauraum.

Ausstattung

Die Ausstattung des Hauses ist modern und hochwertig. Verlegt wurden Keramikklinker, die für ein helles und gepflegtes Gesamtbild sorgen. Die Fenster sind dreifach verglast und bieten eine gute Wärmedämmung und Schalldämmung.

Eine Fußbodenheizung sorgt in den Wohnbereichen für angenehmen Komfort. Elektrische Rollläden ergänzen die Ausstattung. Zudem verfügt das Haus über einen großzügigen Balkon mit ca. 16 m².

Fußboden:

Laminat, Fliesen

Weitere Ausstattung:

Balkon, Terrasse, Garten, Duschbad, Einbauküche, Gäste-WC

Lage

Die Lage ist ruhig und gleichzeitig sehr praktisch im Alltag. Mehrere Einkaufsmöglichkeiten sind in nur etwa einer Minute zu Fuß erreichbar. Auch das bekannte Schloss Marienburg ist in wenigen Minuten mit dem Auto erreichbar.

In der näheren Umgebung befinden sich außerdem Schulen, ein Kindergarten sowie ein Schwimmbad. Die Anbindung ist ebenfalls gut: Hildesheim ist in ca. 15 Minuten mit dem Auto erreichbar, Hannover und Hameln jeweils in etwa 30 Minuten.

Infrastruktur:

Apotheke, Lebensmittel-Discount, Allgemeinmediziner, Kindergarten, Grundschule, Öffentliche Verkehrsmittel

Exposé - Energieausweis

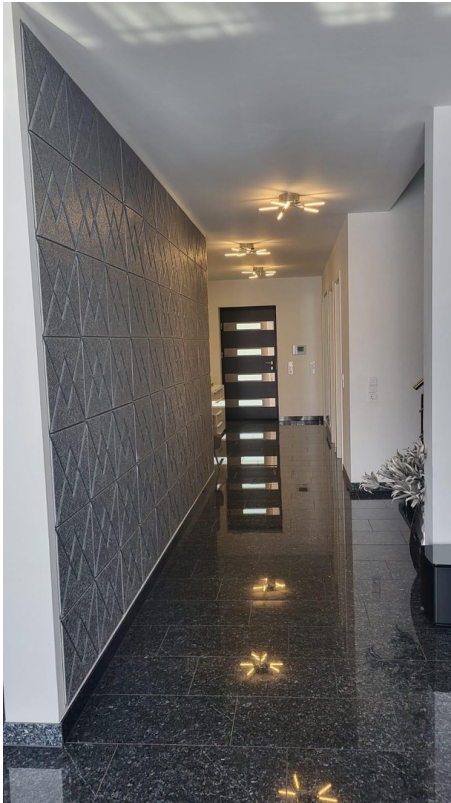
Energieausweistyp	Bedarfsausweis
Erstellungsdatum	ab 1. Mai 2014
Endenergiebedarf	53,10 kWh/(m ² a)
Energieeffizienzklasse	B



Exposé - Galerie



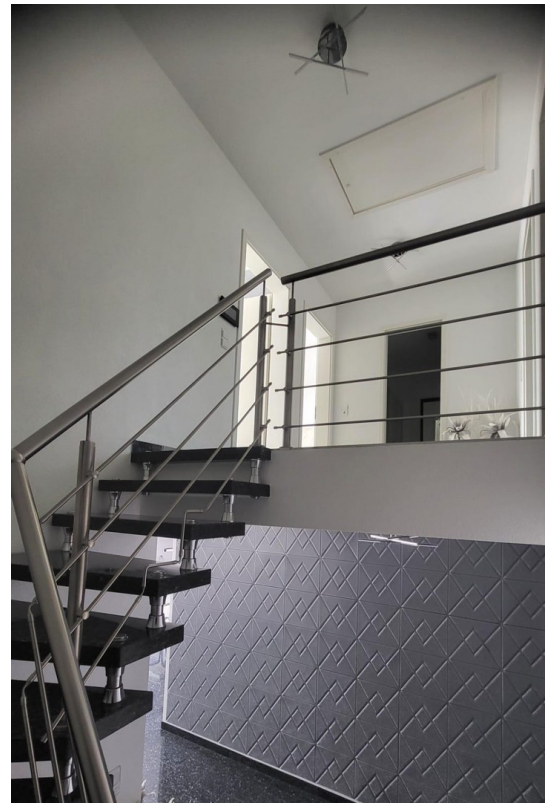
Exposé - Galerie



Exposé - Galerie



Exposé - Galerie



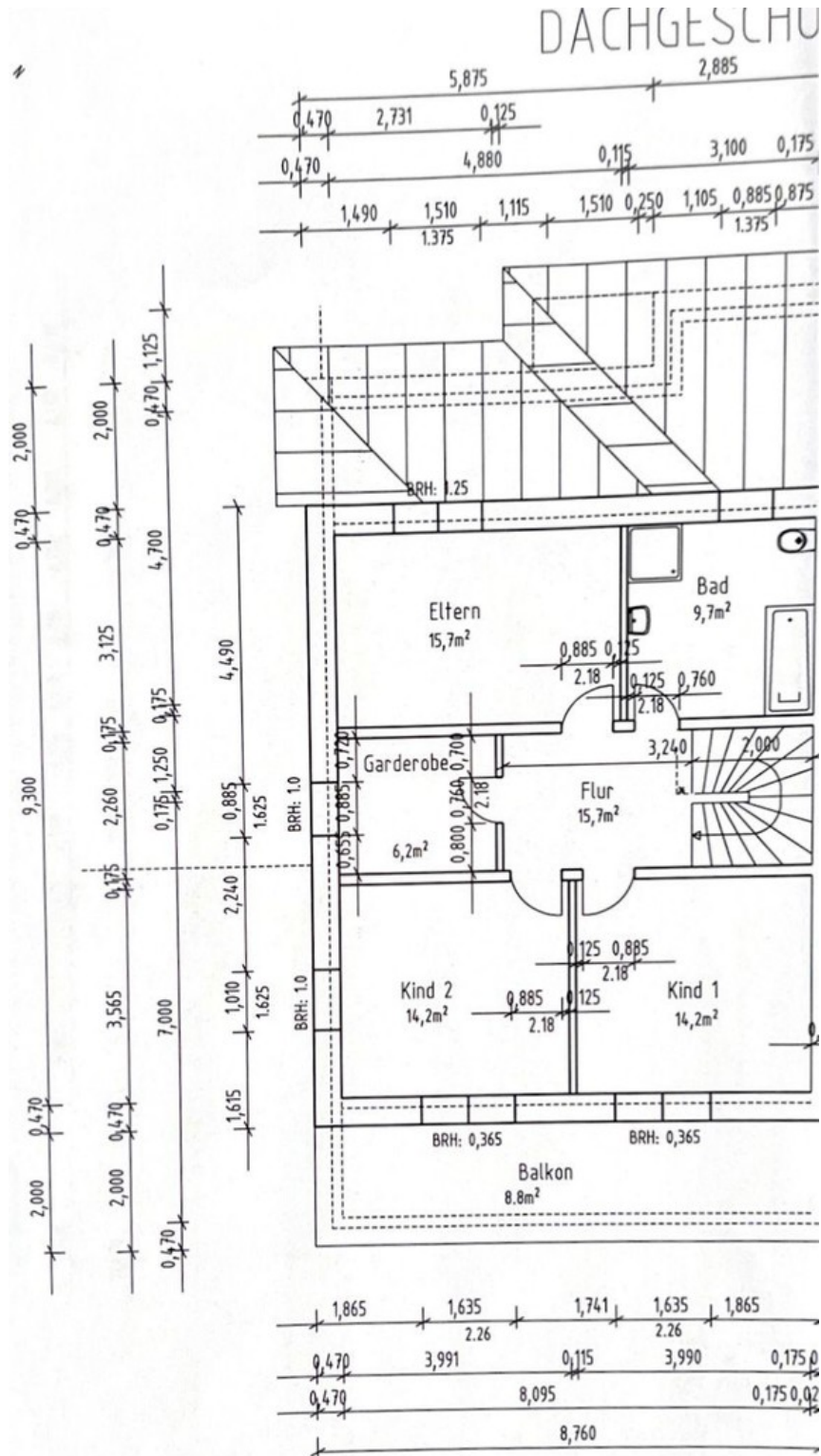
Exposé - Galerie



Exposé - Galerie



Exposé - Grundrisse



Exposé - Grundrisse

