

Exposé

Wohnung in Berlin

2 Zimmer Wohnung mit wunderschönem Grundriss in der Gotenstraße



Objekt-Nr. OM-448322

Wohnung

Vermietung: **820 € + NK**

10829 Berlin
Berlin
Deutschland

Baujahr	1988	Übernahme	Nach Vereinbarung
Etagen	5	Zustand	modernisiert
Zimmer	2,00	Schlafzimmer	1
Wohnfläche	54,00 m ²	Badezimmer	1
Energieträger	Gas	Etage	5. OG
Summe Nebenkosten	220 €	Stellplätze	1
Mietsicherheit	2.460 €	Heizung	Zentralheizung

Exposé - Beschreibung

Objektbeschreibung

Zu Vermieten steht eine helle Dachgeschosswohnung mit Aufzug auf der Roten Insel in Schöneberg, einem ruhigen Wohnviertel mit viel Grün und guter Infrastruktur.

Man betritt die 54 m² Zweizimmerwohnung über einen kleinen Vorraum mit Garderobe, von wo aus die Gästetoilette mit Waschmaschine und Trockner abgeht. Von dort aus betritt man das großzügige Wohnzimmer mit einer Deckenhöhe von 2,86 m und mehreren Oberlichtern. Der Raum ist zur Küche hin offen und geht nach Westen auf einen Balkon mit Blick auf den Schöneberger Gasometer. Im Übergangsbereich zum Schlafzimmer auf der anderen Seite der Wohnung ist Raum für einen Essplatz sowie einen Arbeitstisch. Das Schlafzimmer bietet Platz für ein Doppelbett und Regale, zudem gibt es einen großen Einbauschränk. Die abgebildete Ikea-Küche ist Teil des Angebotes.

Keller, Dachterrasse, Fahrstuhl, Vollbad, Duschbad, Gäste-WC, Kamin, Teppichboden.

Ausstattung

Fußboden:

Parkett, Laminat, Fliesen

Weitere Ausstattung:

Balkon, Keller, Aufzug, Vollbad, Duschbad, Einbauküche

Lage

Die Wohnung liegt im Süden Berlins innerhalb des S-Bahn-Rings und ist sehr gut angebunden. Zum Bahnhof Südkreuz sind es zu Fuß zehn Minuten (wenn man nicht den Bus von gegenüber nimmt), von dort aus gelangt man mit der S45 in 33 Minuten zum Flughafen, oder der S1 in etwa einer Viertelstunde nach Mitte oder 20 Minuten in die andere Richtung an den herrlichen Schlachtensee oder die Krumme Lanke. Gegenüber des Südkreuzes befindet sich seit kurzem ein Supermarkt mit großer Auswahl.

Infrastruktur (im Umkreis von 5 km):

Apotheke, Lebensmittel-Discount, Allgemeinmediziner, Kindergarten, Grundschule, Öffentliche Verkehrsmittel

Infrastruktur:

Apotheke, Lebensmittel-Discount, Allgemeinmediziner, Kindergarten, Grundschule, Hauptschule, Realschule, Gymnasium, Gesamtschule, Öffentliche Verkehrsmittel

Exposé - Energieausweis

Energieausweistyp	Bedarfsausweis
Erstellungsdatum	ab 1. Mai 2014
Endenergiebedarf	86,90 kWh/(m ² a)
Energieeffizienzklasse	C



Exposé - Galerie



Exposé - Galerie



Exposé - Galerie



Exposé - Galerie



Exposé - Galerie



Exposé - Galerie



Exposé - Galerie



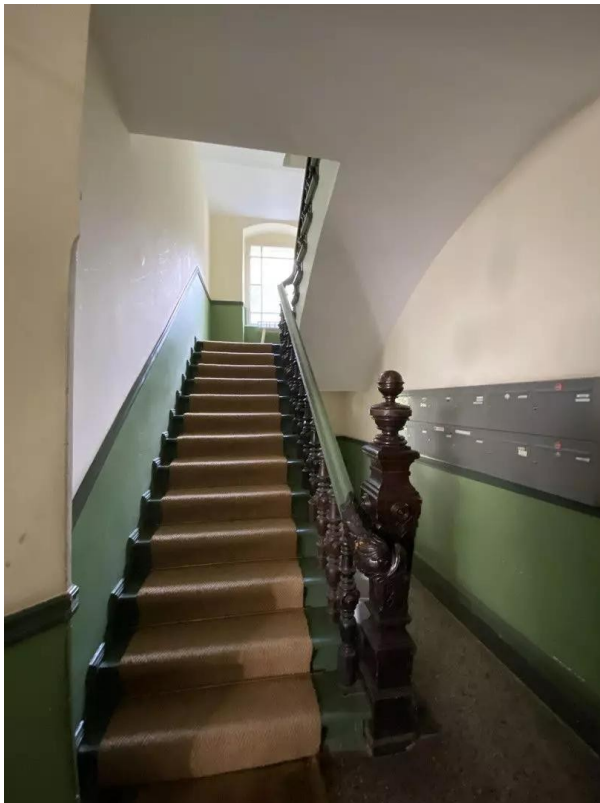
Exposé - Galerie



Exposé - Galerie



Exposé - Galerie



Exposé - Galerie

