

Exposé

Bürofläche in Berlin

Kleine Gewerbeeinheit in guter Kreuzungslage - Berlin Kaulsdorf am S Bahnhof



Objekt-Nr. OM-448316

Bürofläche

Vermietung: **890 € + NK**

Ansprechpartner:
Antje Luft

Bausdorfstraße 1
12621 Berlin
Berlin
Deutschland

Energieträger	Gas	Etage	Erdgeschoss
Summe Nebenkosten	130 €	Büro-/Praxisfläche	51,00 m ²
Mietsicherheit	2.670 €	Gesamtfläche	61,00 m ²
Übernahme	sofort	Heizung	Zentralheizung

Exposé - Beschreibung

Objektbeschreibung

Angeboten wird eine solide Gewerbeeinheit mit verkehrsgünstiger Lage in Berlin Kaulsdorf. Bis Mitte April 2026 war diese an ein Handwerksunternehmen vermietet.

In der unmittelbaren Umgebung entsteht aktuell noch mehr Wohnraum, sodass noch mehr potenzielle Kundschaft vorhanden ist.

Ideal als Büro, Ausstellungsraum, Atelier oder Umbau zum AirBnB. Außenwerbetafeln vorhanden.

Umbau & Änderungen nach Absprache möglich

Wir freuen uns auf Ihre Anfrage

Ausstattung

Fußboden:

Fliesen

Weitere Ausstattung:

Terrasse, Gäste-WC

Sonstiges

Lehmann Service GmbH

Beeskower Str. 9

15890 Eisenhüttenstadt

033645499906

Lage

Infrastruktur:

Apotheke, Lebensmittel-Discount, Allgemeinmediziner, Kindergarten, Grundschule, Hauptschule, Realschule, Gymnasium, Gesamtschule, Öffentliche Verkehrsmittel

Exposé - Galerie



Seiteneingang



Exposé - Galerie



Verkaufsraum



Verkaufsraum

Exposé - Galerie



Nebenraum



Nebenraum

Exposé - Galerie



Schaufenster Verkaufsraum



WC + Waschbecken

Exposé - Galerie

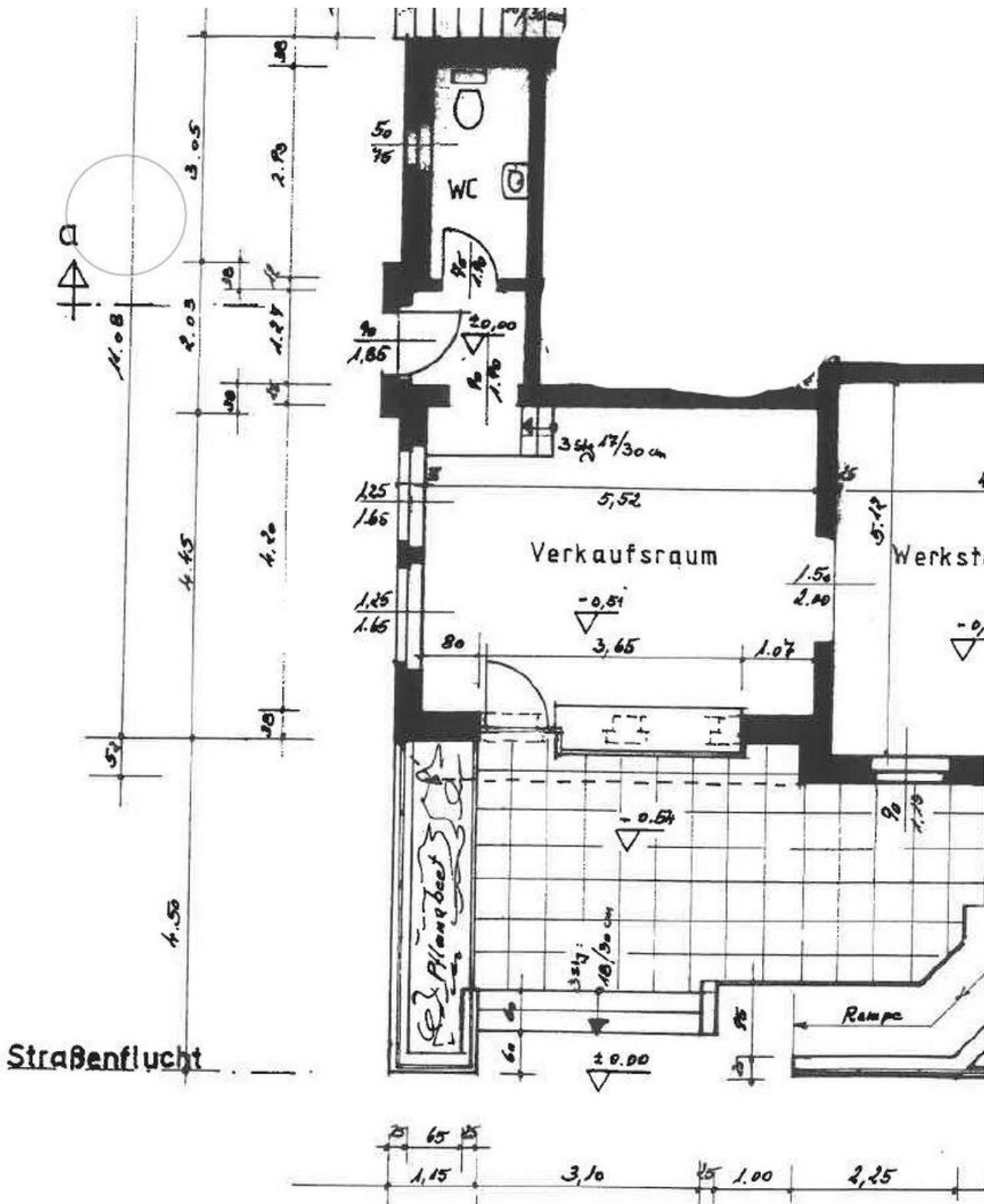


Außenansicht



Kreuzungsbereich

Exposé - Grundrisse



Grundriss