

Exposé

Einfamilienhaus in Halbmond

Einfamilienhaus und altes Schulgebäude auf großem Grundstück in Halbmond (2 Handwerkerobjekte)



Objekt-Nr. OM-448315

Einfamilienhaus

Verkauf: **269.000 €**

Halbmonder Str. 7/8
26524 Halbmond
Niedersachsen
Deutschland

Baujahr	1970	Übernahme	Nach Vereinbarung
Grundstücksfläche	3.311,00 m ²	Zustand	renovierungsbedürftig
Zimmer	8,00	Schlafzimmer	4
Wohnfläche	194,30 m ²	Badezimmer	2
Nutzfläche	52,09 m ²	Garagen	1
Energieträger	Gas	Heizung	Zentralheizung

Exposé - Beschreibung

Objektbeschreibung

Einfamilienhaus

- Baujahr 1970-1973
- Dachaufstockung 1980er Jahre
- Wohnfläche ca. 190 m²
- Nutzfläche ca. 50 qm
- Teilunterkellerung
- Beheizung Gas-Brennwert-Kessel
- Bedarfs-Energieausweis Klasse G
- Modernisierungs- und Renovierungsbedarf

Ehemaliges Schulgebäude

- Baujahr um 1880
- Keine Heizung
- Erheblicher Instandsetzungsbedarf
- Nutzfläche ca. 250 m²
- kein Denkmalschutz

Ausstattung

Das Einfamilienwohnhaus mit Garage weist einen erhöhten Modernisierungs- und Renovierungsbedarf auf. Das ehemalige Schulgebäude weist einen erheblichen Instandsetzungsbedarf auf (Abrissgebäude bzw. Kernsanierung in allen Bauteilen erforderlich).

Lage

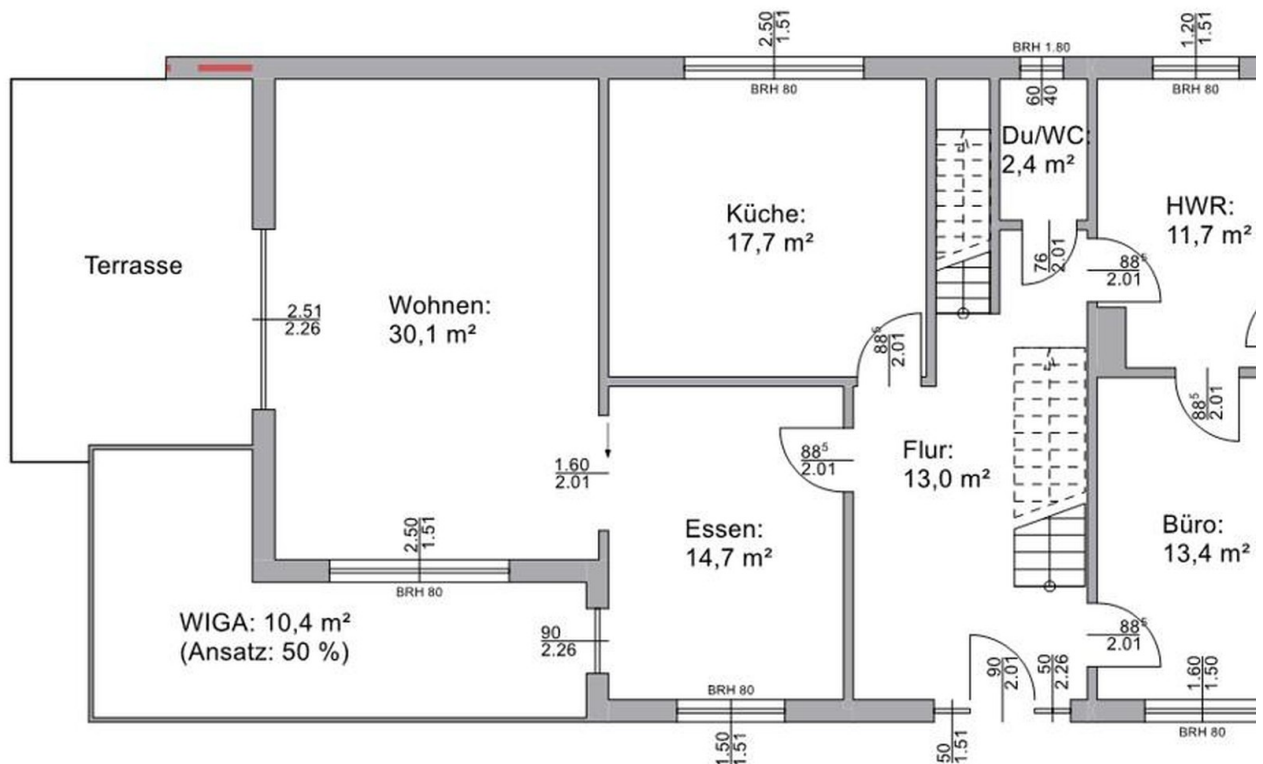
Das ca. 3.300 m² große Grundstück befindet sich in 26524 Halbmond (Samtgemeinde Hage), süd-westlich der Stadt Norden. Entfernung nach Hage ca. 4 km, Entfernung nach Norden ca. 7 km.

Exposé - Energieausweis

Energieausweistyp	Bedarfsausweis
Erstellungsdatum	ab 1. Mai 2014
Endenergiebedarf	217,90 kWh/(m ² a)
Energieeffizienzklasse	G

Exposé - Galerie

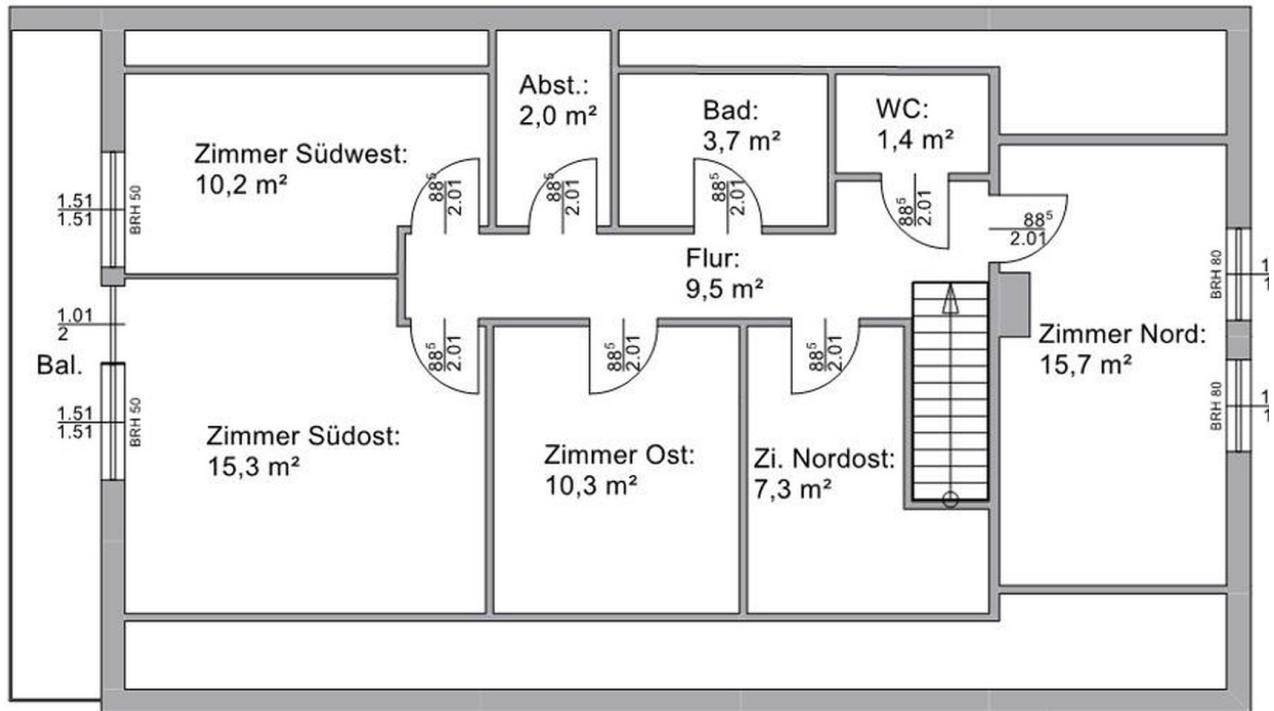
Grundriss-Skizze Erdgeschoss (unmaßstäblich)



EFH Grundriss EG

Exposé - Galerie

Grundriss-Skizze Dachgeschoss (unmaßstäblich)



EFH Grundriss OG



EFH Wohnzimmer

Exposé - Galerie



EFH Wintergarten



EFH Esszimmer

Exposé - Galerie



EFH Küche



Ehemaliges Schulgebäude

Exposé - Galerie



Ehemaliges Schulgebäude



Ehemaliges Schulgebäude

Exposé - Galerie



Ehemaliges Schulgebäude