

Exposé

Dachgeschosswohnung in Bielefeld

Eigentumswohnung Bielefeld-Jöllenbeck



Objekt-Nr. OM-448294

Dachgeschosswohnung

Verkauf: **359.000 €**

Ansprechpartner:
Bernd Holzmeyer

Belzweg 32
33739 Bielefeld
Nordrhein-Westfalen
Deutschland

| | | | |
|---------------|----------------------|-------------|-------------------|
| Baujahr | 2025 | Übernahme | Nach Vereinbarung |
| Zimmer | 3,00 | Zustand | Neuwertig |
| Wohnfläche | 75,00 m ² | Stellplätze | 1 |
| Nutzfläche | 16,00 m ² | Heizung | Fußbodenheizung |
| Energieträger | Strom | | |

Exposé - Beschreibung

Objektbeschreibung

Eigentumswohnung, 40+, Fahrstuhl, Stellplatz mit Wallbox, PV-Anlage, 2 Balkone (1 Süd, 1 West), Kellerraum, Einbauküche, Bad mit Dusche und Badewanne, zusätzlicher Dachboden als Abstellboden nutzbar.

Ausstattung

hochwertig, elektr. Rollläden, Wallbox, Glasfaser

Fußboden:

Fliesen, Vinyl / PVC

Weitere Ausstattung:

Balkon, Keller, Dachterrasse, Aufzug, Vollbad, Einbauküche, Barrierefrei

Lage

Bielefeld-OT Jöllenbeck, gute Verkehrsanbindung

Infrastruktur:

Apotheke, Allgemeinmediziner, Kindergarten, Grundschule, Öffentliche Verkehrsmittel

Exposé - Energieausweis

| | |
|------------------------|------------------------------|
| Energieausweistyp | Verbrauchsausweis |
| Erstellungsdatum | ab 1. Mai 2014 |
| Endenergieverbrauch | 15,00 kWh/(m ² a) |
| Energieeffizienzklasse | A+ |



Exposé - Galerie



Waschkeller

Exposé - Galerie



Technik

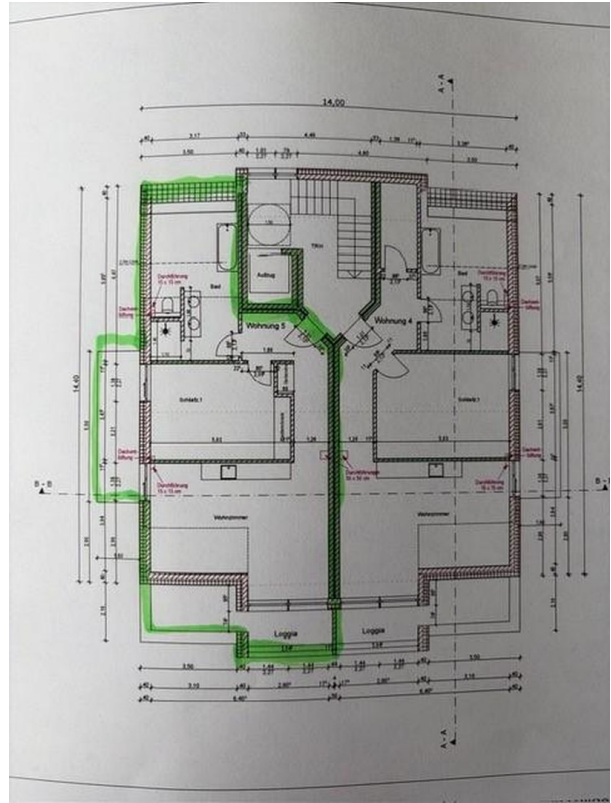


PV-Technik

Exposé - Galerie



Kellerraum



Grundriss



Wohn-/Küche

Exposé - Galerie



Küchenzeile



Schlafzimmer

Exposé - Galerie



Bad



Bad

Exposé - Galerie



Wohnbereich



Wohnbereich

Exposé - Galerie



Südbalkon



Südbalkon