

Exposé

Erdgeschosswohnung in Bremen

Frisch saniert! 3 Zimmer Wohnung in Bremen Gröpelingen



Objekt-Nr. **OM-448281**
Erdgeschosswohnung

Vermietung: **750 € + NK**

28237 Bremen
Niedersachsen
Deutschland

Baujahr	1955	Übernahmedatum	15.05.2026
Zimmer	3,00	Zustand	Erstbez. n. Sanier.
Wohnfläche	63,45 m ²	Schlafzimmer	2
Energieträger	Gas	Badezimmer	1
Summe Nebenkosten	95 €	Etage	Erdgeschoss
Mietsicherheit	2.250 €	Heizung	Etagenheizung
Übernahme	ab Datum		

Exposé - Beschreibung

Objektbeschreibung

Wir bieten eine moderne und gemütliche 3-Zimmer-Wohnung im Hochparterre an. Die Wohnung befindet sich in einer attraktiven Lage in Bremen und wurde dieses Jahr saniert.

Ausstattung

Ausstattung und Highlights im Überblick

Die Wohnung besticht durch eine hochwertige Sanierung und bietet Ihnen eine angenehme Wohnatmosphäre.

- Wohnfläche: Ca. 63,45 m² aufgeteilt in 3 helle und großzügige Zimmer.
- Fußboden: Die Wohnräume sind mit edlem Echtholz-Eichenparkett ausgestattet.
- Badezimmer: Das sanierte Badezimmer verfügt über eine begehbare Regendusche mit Glaselement, einen Handtuchheizkörper und moderne Decken-Spots.
- Küche: Eine Küche ist vorhanden und kann gegen einen Aufpreis übernommen werden.
- Wände und Türen: Neu verputzte und weiß gestrichene Wände, neue Zimmertüren sowie schönes weißes Hamburger Leistenprofil in den Wohnräumen.
- Elektrik: Die gesamte Elektrik wurde erneuert, inklusive neuer Steckdosen und TV-Anschlüsse in allen Räumen.
- Beleuchtung: Im Flur, im Bad und in der Küche sorgen Decken-Spots für eine angenehme Beleuchtung.

Fußboden:

Parkett, Fliesen

Weitere Ausstattung:

Keller

Sonstiges

Die Kaltmiete beträgt 750,-- €

Kaution 3 Monatskaltmieten

Bei Interesse schreiben Sie uns bitte

- 1) Ihren Namen,
- 2) Ihre Telefonnummer,
- 3) Was Sie beruflich machen,
- 4) Wie viele Personen einziehen.

Besichtigungen sind zeitnah möglich. Wir freuen uns auf Ihre Anfrage und kontaktieren Sie im Anschluss für einen Termin.

Lage

Zentrale Anbindung:

Durch die verkehrsgünstige Lage genießen Sie eine ausgezeichnete Anbindung an den öffentlichen Nahverkehr. Die nächste Straßenbahnhaltestelle ist in wenigen Minuten zu Fuß erreichbar und verbindet Sie direkt mit der Bremer Innenstadt.

Umfassende Nahversorgung:

In der direkten Umgebung finden Sie alles für den täglichen Bedarf. Supermärkte, Bäckereien, Restaurants und Cafés sind fußläufig erreichbar. Für Erholung und Entspannung laden Parks zum Spazieren und Verweilen ein.

Infrastruktur:

Apotheke, Lebensmittel-Discount, Allgemeinmediziner, Kindergarten, Grundschule, Hauptschule, Realschule, Gymnasium, Gesamtschule, Öffentliche Verkehrsmittel

Exposé - Energieausweis

Energieausweistyp	Bedarfsausweis
Erstellungsdatum	ab 1. Mai 2014
Endenergiebedarf	121,80 kWh/(m ² a)
Energieeffizienzklasse	D

Exposé - Galerie



Zimmer

Exposé - Galerie



Zimmer



Badezimmer

Exposé - Galerie

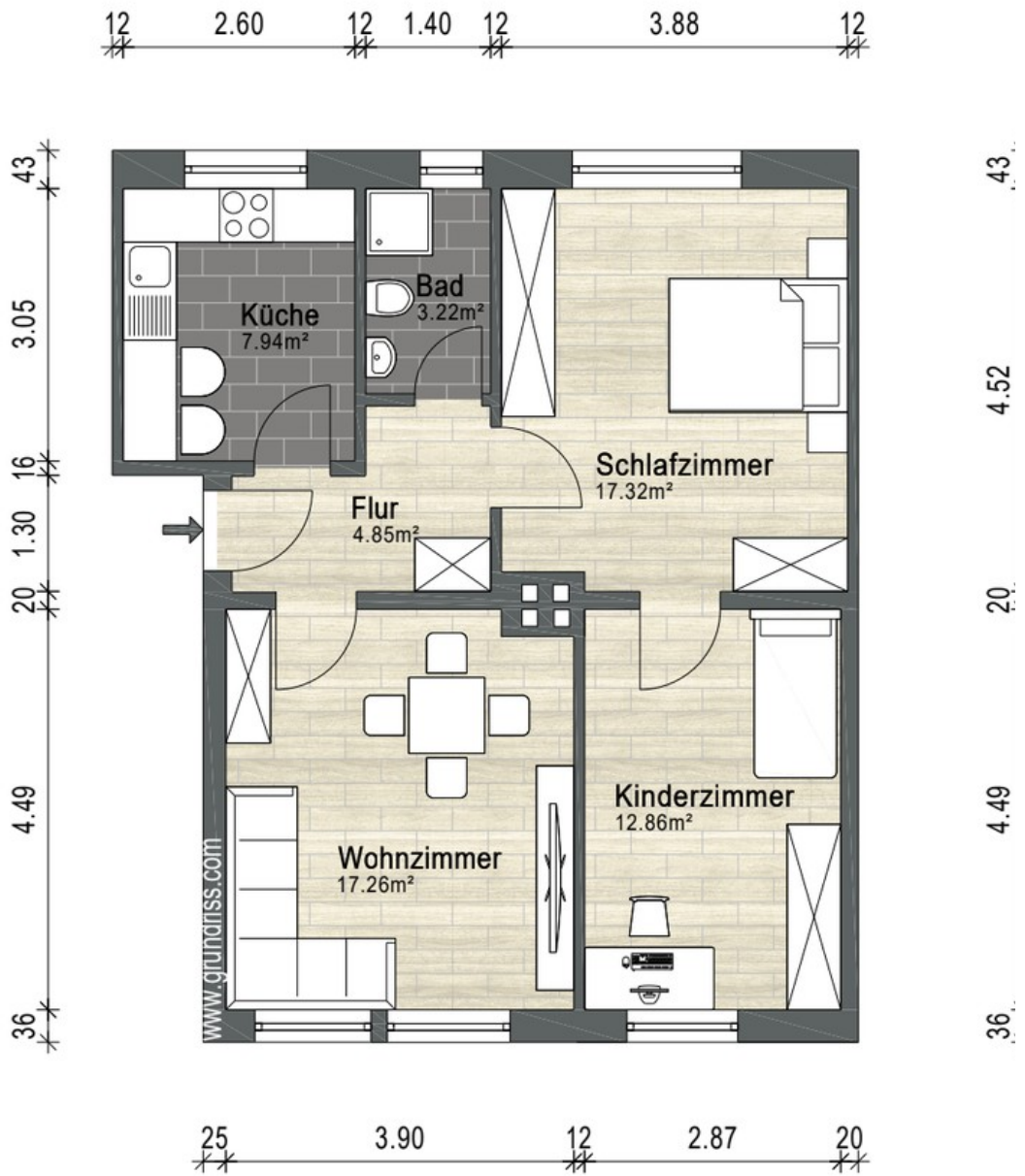


Badezimmer



Küche

Exposé - Grundrisse



Grundriss