

# Exposé

## Penthouse in Düsseldorf

### Penthouse mit Dachterrasse privater Aufzug & Concierge \*Provisionsfrei\*



Objekt-Nr. OM-448278

### Penthouse

Verkauf: **4.600.000 €**

Ansprechpartner:  
Susanne Richter

Schanzenstr. 80 - 82  
40545 Düsseldorf  
Nordrhein-Westfalen  
Deutschland

Baujahr	2011	Übernahme	sofort
Etagen	4	Zustand	Erstbezug
Zimmer	5,00	Schlafzimmer	3
Wohnfläche	404,00 m <sup>2</sup>	Badezimmer	3
Nutzfläche	300,00 m <sup>2</sup>	Etage	4. OG
Energieträger	Gas	Tiefgaragenplätze	4
Preis Garage/Stellpl.	210.000 €	Heizung	Fußbodenheizung

# Exposé - Beschreibung

## Objektbeschreibung

Dieses außergewöhnliche Penthouse vereint höchsten Wohnkomfort, Exklusivität und erstklassigen Service in einer der begehrtesten Lagen Düsseldorfs.

Lichtdurchflutete Räume, eine großzügige Dachterrasse und der Concierge-Service verleihen der Wohnung einen eleganten, zeitgemäßen Lifestyle.

Ein echtes Highlight ist der private Aufzug mit Vorrangfunktion, der Sie direkt in Ihr Penthouse bringt – maximaler Komfort, Diskretion und Exklusivität inklusive.

Die Tiefgarage ist bequem durchs Haus erreichbar, sodass Ihre Fahrzeuge jederzeit geschützt und komfortabel parken können.

Die gesamte Wohnung ist mit einem modernen Fußbodenheizungssystem mit Einzelraumregelung ausgestattet, das in jedem Raum individuell einstellbare Temperaturen ermöglicht.

Für ein stilvolles Ambiente sorgt der illuminierte Gaskamin im Wohnzimmer, der den offen gestalteten Wohn- und Essbereich elegant akzentuiert.

Die Dachterrasse bietet einen privaten Rückzugsort mit Panoramablick, ideal für exklusive Entspannung oder repräsentative Empfänge.

Dieses Penthouse ist perfekt für Käufer, die höchste Ansprüche an Komfort, Design und Service stellen und ihr Zuhause nicht nur als Wohnraum, sondern als Lifestyle-Erlebnis verstehen.

## Ausstattung

Aktuelle Ausstattung

Wellness & Spa:

Ihr persönliches Refugium der Entspannung: Das Masterbad mit privater Sauna und hochwertigen Sanitärobjekten lädt zu verwöhnenden Spa-Momenten ein. Fußbodenheizung mit Einzelraumregelung sorgt für behagliche Wärme, während indirekte Beleuchtung und stilvolle Downlights eine atemberaubend elegante Atmosphäre schaffen – hier verschmelzen Luxus und Wohlbefinden zu einem einzigartigen Erlebnis.

Wohnkomfort & Design:

Lichtdurchflutete Räume mit Fischgrät-Eichenparkett und edlen Natursteinböden, zweiflügelige Türen mit Wiener Sprossen und Hartholz-Stulpenfenster mit Dreischeiben-Isolierverglasung verkörpern zeitlose Eleganz und moderne Raffinesse. Ein illuminiertes Gas-Kamin setzt stimmungsvolle Akzente, die Designer-Einbauküche vereint ästhetische Perfektion und kulinarischen Lifestyle. Jeder Raum ist ein Statement für exklusives Wohnen auf höchstem Niveau.

Technik & Smarthome:

Modernes BUS-System mit Smarthome-Steuerung, hochwertige Elektroinstallation, Sicherheits- und Überwachungssystem mit Video-Gegensprechanlage sowie elektrisch betriebene Sonnenschutz-Markisolekten und Aluminiumrollläden schaffen intelligenten Komfort, der alle Wünsche erfüllt. Jeder Raum lässt sich individuell steuern – für ein Wohngefühl, das Luxus, Technik und Lifestyle perfekt kombiniert.

Aufzug & Exklusive Extras:

Direkter Aufzugzugang mit Vorrangschaltung, Kellerraum und Tiefgaragenstellplatz direkt über das Haus. Großzügige Terrassenflächen eröffnen panoramische Ausblicke, die das exklusive Lebensgefühl über den Dächern der Stadt unterstreichen.

Dieses Penthouse ist ein Meisterwerk aus Eleganz, Komfort, Design und Lifestyle – ein Zuhause für Menschen, die das Außergewöhnliche nicht nur suchen, sondern leben. Ein Ort, der Luxus fühlbar, Wohnkomfort spürbar und jeden Moment unvergesslich macht.

**Fußboden:**

Parkett, Fliesen

**Weitere Ausstattung:**

Keller, Dachterrasse, Aufzug, Vollbad, Duschbad, Sauna, Einbauküche, Gäste-WC, Kamin

## Sonstiges

Die gezeigten Bilder vermitteln einen Eindruck einer möglichen, stilvollen Einrichtung. Es handelt sich hierbei um Visualisierungen.

Die dargestellte Möblierung dient der Veranschaulichung und ist nicht Bestandteil des Angebots. Auf Wunsch kann diese Ausstattung angepasst und umgesetzt werden.

Maßgeblich für den tatsächlichen Ausstattungsumfang sind die vertraglichen Vereinbarungen sowie die Baubeschreibung.

## Lage

Die Immobilie befindet sich im begehrten Stadtteil Oberkassel, einem der exklusivsten Wohnviertel Düsseldorfs.

Hier verbinden sich urbanes Flair, Ruhe und Lebensqualität auf einzigartige Weise.

Die Umgebung zeichnet sich durch zahlreiche grüne Oasen, Parks und die Nähe zum Rhein aus – ideal für entspannte Spaziergänge, Joggingrunden oder Radtouren. Naturliebhaber und Familien schätzen die Kombination aus städtischer Infrastruktur und unmittelbarer Nähe zu Erholungsgebieten.

Hochwertige Gastronomie, Boutique-Shops, Cafés und kulturelle Angebote sind bequem erreichbar, sodass Stadtleben und Natur harmonisch ineinander greifen.

Dank der exzellenten Anbindung an den öffentlichen Nahverkehr sowie der schnellen Erreichbarkeit der Innenstadt, des Medienhafens und des Flughafens ist die Lage sowohl für private als auch berufliche Ansprüche ideal.

Oberkassel besticht zudem durch repräsentative Wohnhäuser, begrünte Straßen und hohe Lebensqualität, was die Gegend zu einer der gefragtesten Adressen Düsseldorfs macht

**Infrastruktur:**

Apotheke, Lebensmittel-Discount, Allgemeinmediziner, Kindergarten, Grundschule, Realschule, Gymnasium, Öffentliche Verkehrsmittel

# Exposé - Galerie



Aussenansicht



Eingangsbereich

# Exposé - Galerie



Concierge Theke



Concierge Wartebereich

# Exposé - Galerie



Visualisierung Küche - 1



Visualisierung Küche - 2

# Exposé - Galerie



Visualisierung Küche - 3



Visualisierung Küche - 4

# Exposé - Galerie

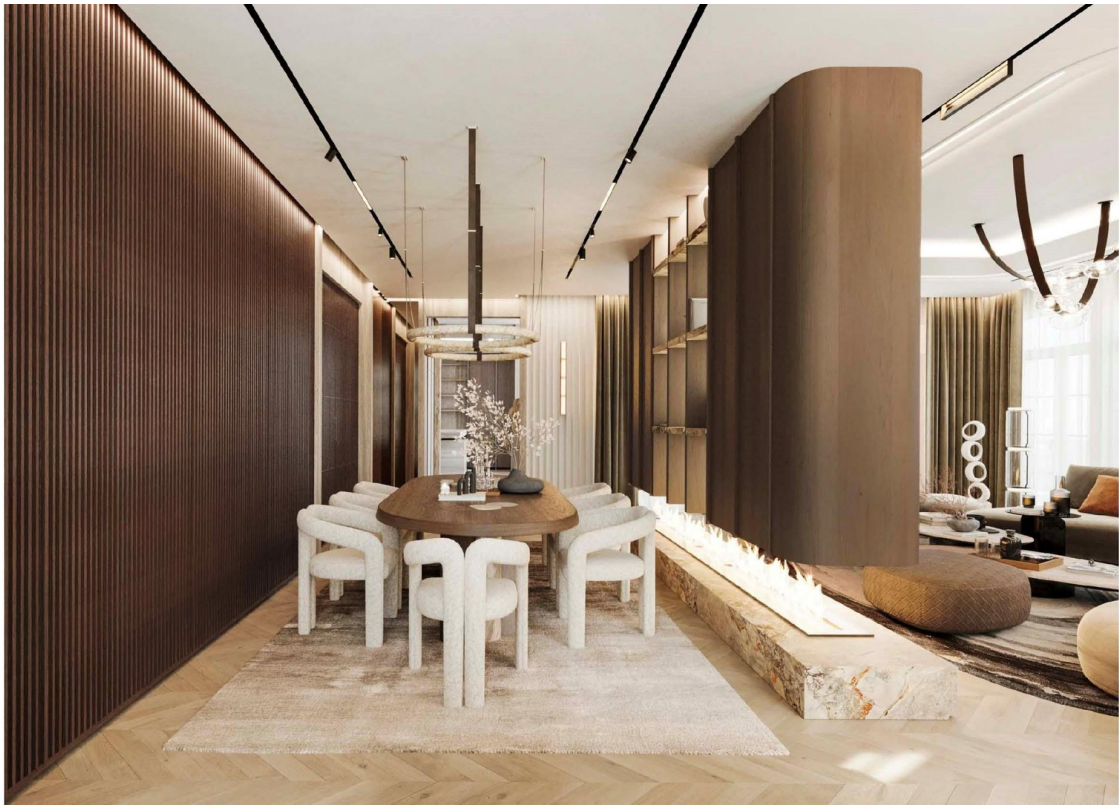


Visualisierung Essbereich - 1

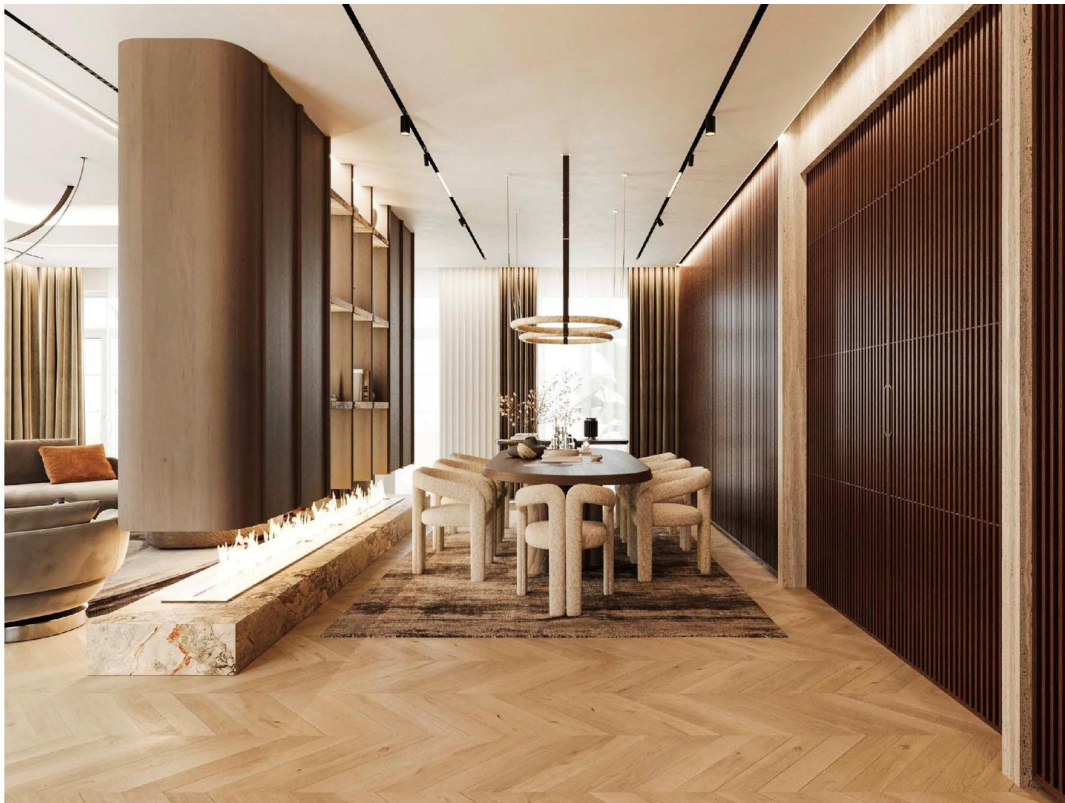


Visualisierung Essbereich - 2

# Exposé - Galerie



Visualisierung Essbereich - 3



Visualisierung Wohn-Essb. - 1

# Exposé - Galerie



Visualisierung Wohn-Essb. - 2



Visualisierung Wohnen - 1

# Exposé - Galerie



Visualisierung Wohnen - 2



Visualisierung Wohnen - 3

# Exposé - Galerie



Visualisierung Wohnen - 4



Visualisierung Wohnen - 5

# Exposé - Galerie



Visualisierung Wohnen - 6

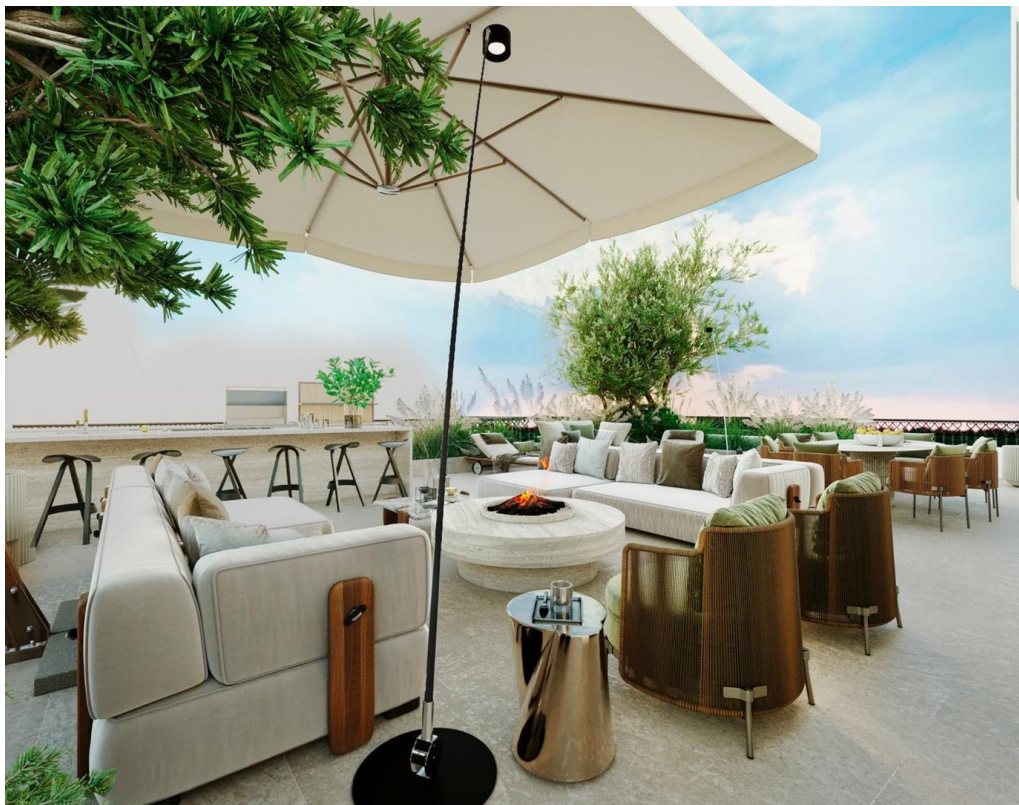


Visualisierung Wohnen - 7

# Exposé - Galerie



über den Dächern von Düsseldorf



Visualisierung Dacht. - 1

# Exposé - Galerie



Visualisierung Dacht. - 2



Visualisierung Dacht. - 3

# Exposé - Galerie



Visualisierung Dacht. - 4



Visualisierung Dacht. - 5

# Exposé - Galerie



Visualisierung Dacht. - 6



Visualisierung Dacht. - 7

# Exposé - Galerie

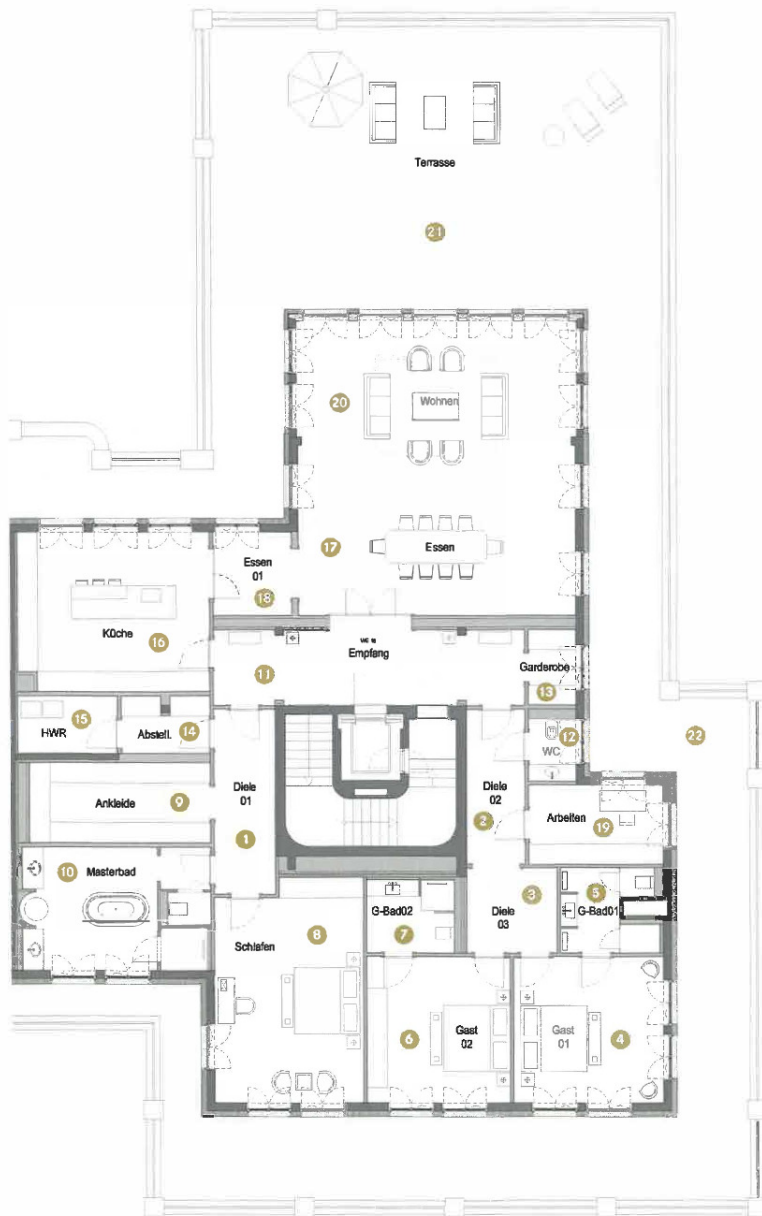


Visualisierung Dacht. - 8

# Exposé - Grundrisse



## PARKPALAIS DÜSSELDORF



### Wohnung Nr. 18

Staffelgeschoss

Räume	m <sup>2</sup>
1 Diele 01	10,29
2 Diele 02	8,09
3 Diele 03	6,89
4 Gast 01	20,65
5 Gäste-Bad 01	6,32
6 Gast 02	19,46
7 Gäste-Bad 02	5,66
8 Schlafen	30,18
9 Ankleide	13,02
10 Masterbad	20,41
11 Empfang	21,46
12 Gäste-WC	2,87
13 Garderobe	3,40
14 Abstellraum	4,41
15 Hauswirtschaftsraum	5,09
16 Küche	28,08
17 Essen 01	45,55
18 Essen 02	6,13
19 Arbeiten	10,04
20 Wohnen	31,03
21 Terrasse (1/2)	58,37
22 Umlauf (1/4)	46,78
<b>Gesamt Wfl.</b>	<b>404,18</b>

0m 5m 10m

