

Exposé

Wohnung in Darmstadt

Hochwertig sanierte 4-Zimmer-Altbauwohnung mit EBK und Balkon in Bestlage des Johannesviertels



Objekt-Nr. OM-448167

Wohnung

Vermietung: **1.600 € + NK**

64293 Darmstadt
Hessen
Deutschland

Etagen	4	Übernahmedatum	01.06.2026
Zimmer	4,00	Zustand	Erstbez. n. Sanier.
Wohnfläche	82,00 m ²	Schlafzimmer	3
Nutzfläche	8,00 m ²	Badezimmer	2
Nebenkosten	140 €	Etage	2. OG
Mietsicherheit	4.800 €	Heizung	Sonstiges
Übernahme	ab Datum		

Exposé - Beschreibung

Objektbeschreibung

Diese stilvoll sanierte Altbauwohnung im beliebten Darmstädter Johannesviertel vereint historischen Charme mit modernem Wohnkomfort. In einem gemütlich 4-Parteienhaus aus dem Jahr 1900 gelegen, bietet sie auf ca. 80 m² ein besonderes Wohngefühl in hervorragender Lage – nur wenige Gehminuten zu Viktoriaplatz, TU Darmstadt und Herrngarten.

Die Wohnung wurde umfassend saniert und überzeugt mit viel Liebe zum Detail: hohe Decken von ca. 3 Metern, neu hergestellte Wände und Decken, hochwertig sanierte Bäder mit bodentiefer Dusche sowie eine neu geflieste Küche mit geschmackvoller Landhausküche schaffen ein stilvolles und zugleich einladendes Zuhause.

Durch die Zimmeraufteilung sowie die Nähe zur TU-Darmstadt bietet sich die Möglichkeit zur WG-Nutzung.

Besonderen Komfort bieten die Fußbodenheizung in der Küche sowie neue Elektroheizkörper in den übrigen Räumen. Ein Balkon ergänzt das Wohnangebot und schafft zusätzlichen Freiraum mitten in urbaner Lage. Zusätzlichen Stauraum bietet ein der Wohnung zugehöriger und abschließbarer Kellerraum. Zudem bietet die Mitbenutzung des Gartens die Möglichkeit zur Entspannung in der Sonne.

Eine besondere Wohnung für alle, die den Charakter eines Altbaus schätzen und gleichzeitig nicht auf eine hochwertige, zeitgemäße Ausstattung verzichten möchten.

Ausstattung

- hochwertig sanierte 4-Zimmer-Altbauwohnung
- Balkon
- Einbauküche im Landhausstil
- neu geflieste Küche mit Fußbodenheizung
- modernes Bad mit bodentiefer Dusche
- ca. 3 Meter hohe Decken
- neue Elektroheizkörper
- Wände und Decken neu hergestellt
- Elektrik und Sanitär im gesamten Haus erneuert
- charmanter Altbau im 4-Parteienhaus von 1900

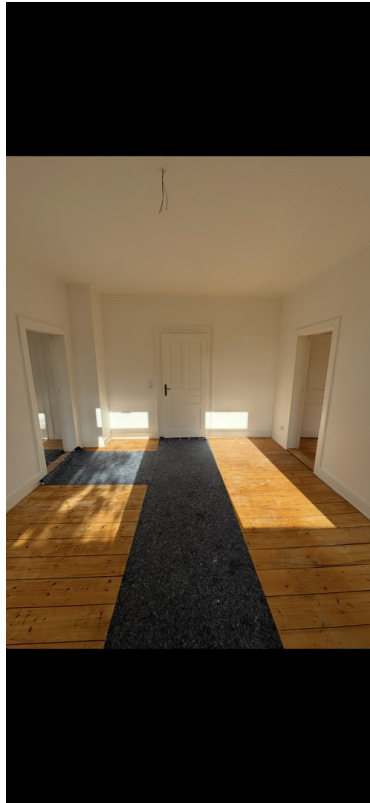
Weitere Ausstattung:

Balkon, Garten, Keller, Einbauküche, Gäste-WC

Lage

Die Wohnung befindet sich im gefragten Johannesviertel in Darmstadt, einer der beliebtesten Wohnlagen der Stadt. Der Viktoriaplatz ist in nur etwa 1 Gehminute erreichbar. Der Campus Stadtmitte der TU Darmstadt liegt bei etwa 10 Gehminuten, der Herrngarten ist in ca. 7 Gehminuten erreichbar. Einkaufsmöglichkeiten, Cafés, Restaurants und öffentliche Verkehrsmittel befinden sich in angenehmer Nähe und unterstreichen die hohe Wohnqualität dieser zentralen Lage.

Exposé - Galerie



Exposé - Galerie



Exposé - Galerie



Exposé - Galerie



