

Exposé

Terrassenwohnung in Singen (Hohentwiel)

NEUBAU 2-Zimmer-Wohnung im EG mit Terrasse - Erstbezug *E-Ladestation*



Objekt-Nr. **OM-448066**

Terrassenwohnung

Vermietung: **1.100 € + NK**

Hauptstraße 4
78224 Singen (Hohentwiel)
Baden-Württemberg
Deutschland

Baujahr	2026	Übernahme	ab Datum
Etagen	5	Übernahmedatum	18.05.2026
Zimmer	2,00	Zustand	Erstbezug
Wohnfläche	59,62 m ²	Schlafzimmer	1
Nutzfläche	59,62 m ²	Badezimmer	1
Energieträger	Luft- /Wasserwärme	Etage	Erdgeschoss
Summe Nebenkosten	180 €	Tiefgaragenplätze	1
Miete Garage/Stellpl.	100 €	Heizung	Fußbodenheizung
Mietsicherheit	3.300 €		

Exposé - Beschreibung

Objektbeschreibung

Willkommen in der charmanten Nachbarschaft Singen (Hohentwiel), wo Sie in dieser ansprechenden 2-Zimmer-Wohnung in der Hauptstraße ein neues Zuhause finden können. Mit einer Fläche von 59,62 m² und einem hellen, einladenden Ambiente eignet sich diese Wohnung hervorragend für Singles und Paare.

Ausstattung

Zu den besonderen Merkmalen zählen eine moderne, eingerichtete Küche und eine großzügige Terrasse, ideal für entspannte Stunden im Freien. Das Apartment befindet sich im Erdgeschoss eines fünfstöckigen Gebäudes und ist bequem mit einem Aufzug zu erreichen. Darüber hinaus steht Ihnen ein Parkplatz mit E-Ladestation zur Verfügung, was in dieser lebhaften Gegend von Singen von großem Vorteil ist.

Fußboden:

Parkett, Fliesen

Weitere Ausstattung:

Terrasse, Keller, Aufzug, Einbauküche, Barrierefrei

Sonstiges

Genießen Sie das Leben in dieser begehrten Lage, die sowohl praktische Annehmlichkeiten als auch eine vielseitige Freizeitgestaltung bietet. Zögern Sie nicht, und vereinbaren Sie noch heute einen Besichtigungstermin!

Lage

Die Lage könnte nicht besser sein: Nur 2 Minuten zu Fuß bietet der Bahnhof einen schnellen Anschluss an die öffentlichen Verkehrsmittel. Supermärkte und eine Vielfalt an Restaurants sind ebenfalls in einem Radius von 300 Metern zu finden, sodass Sie alles Notwendige in der Nähe haben.

Infrastruktur:

Apotheke, Lebensmittel-Discount, Allgemeinmediziner, Kindergarten, Grundschule, Hauptschule, Realschule, Gymnasium, Gesamtschule, Öffentliche Verkehrsmittel

Exposé - Energieausweis

Energieausweistyp	Bedarfsausweis
Erstellungsdatum	ab 1. Mai 2014
Endenergiebedarf	23,70 kWh/(m ² a)
Energieeffizienzklasse	A



Exposé - Galerie



Außenansicht

Exposé - Galerie



Wohnzimmer



Wohnzimmer

Exposé - Galerie



Ausblick



Schlafzimmer

Exposé - Galerie



Bad



Einbauküche

Exposé - Galerie



Induktionsherd von Neff



Geschirrspüler von Bosch

Exposé - Galerie

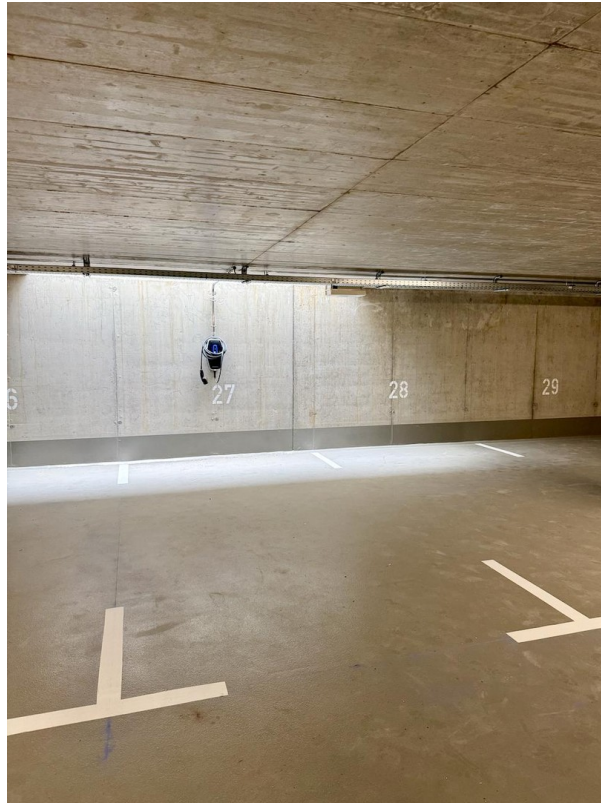


Kühlschrank von Bosch



Induktionsherd von Neff

Exposé - Galerie



TG mit Ladesäule

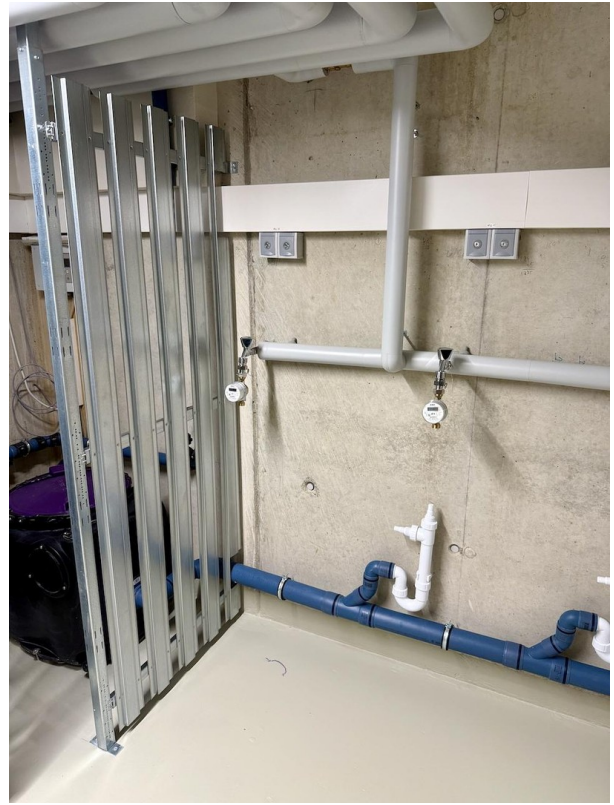


Kurzer Weg zum Eingang

Exposé - Galerie



Keller

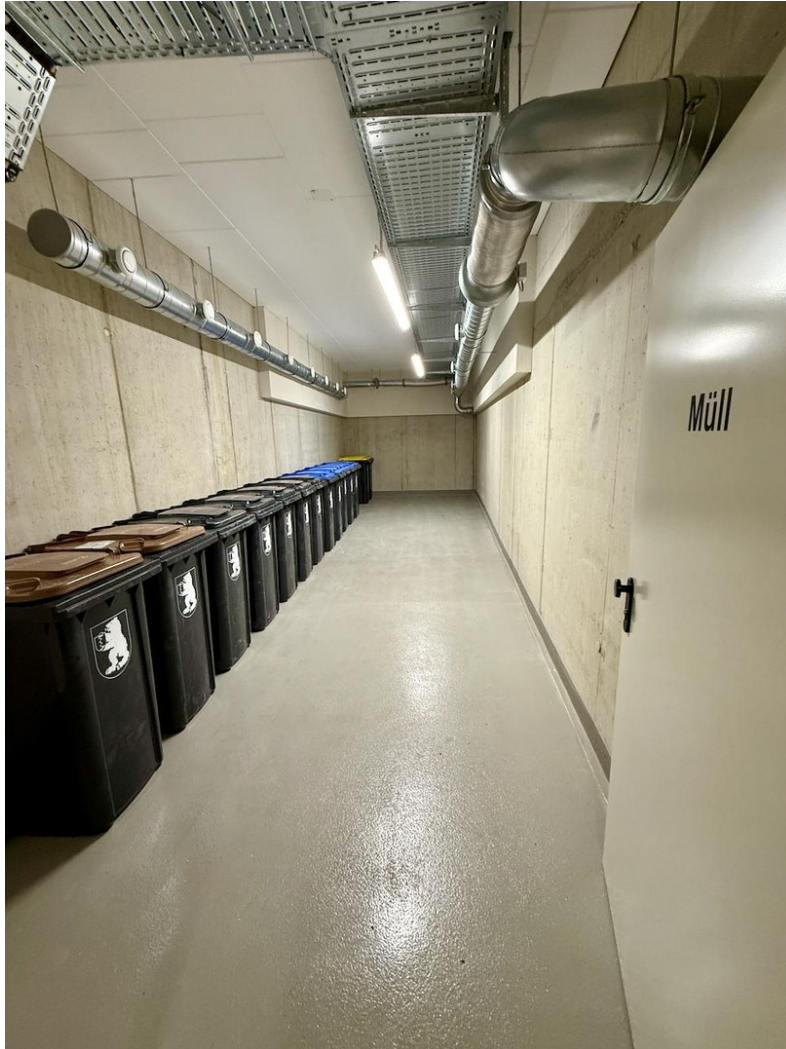


Waschküche



Fahrradraum

Exposé - Galerie



Belüfteter Müllraum

Exposé - Grundrisse

