

Exposé

Wohnung in Berlin

Renovierte möblierte Wohnung in Moabit



Objekt-Nr. **OM-448064**

Wohnung

Verkauf: **455.000 €**

Ansprechpartner:
Sude Aydin

Paulstraße 6
10557 Berlin
Berlin
Deutschland

Baujahr	1958	Zustand	renoviert
Etagen	7	Schlafzimmer	1
Zimmer	2,50	Badezimmer	1
Wohnfläche	50,00 m ²	Etage	2. OG
Hausgeld mtl.	225 €	Heizung	Zentralheizung
Übernahme	sofort		

Exposé - Beschreibung

Objektbeschreibung

Diese stilvoll renovierte und hochwertig möblierte 2-Zimmer-Wohnung befindet sich in einem gepflegten Mehrfamilienhaus im beliebten Berliner Stadtteil Moabit und überzeugt durch ihre zentrale Lage, moderne Ausstattung und ein durchdachtes Wohnkonzept.

Auf ca. 50 m² Wohnfläche bietet die Wohnung ein ideales Zuhause für anspruchsvolle Stadtbewohner, die Wert auf Komfort, Funktionalität und Design legen. Die Räume sind hell und freundlich gestaltet und schaffen eine angenehme Wohnatmosphäre.

Ein besonderes Highlight ist der Balkon, der zusätzlichen Raum zum Entspannen bietet. Die Wohnung wurde kürzlich renoviert und ist sofort bezugsfertig, sodass kein zusätzlicher Aufwand für Einrichtung oder Ausstattung entsteht.

Die moderne Einbauküche ist vollständig ausgestattet und verfügt über hochwertige Geräte, darunter ein Samsung Dual Cook Backofen, ein Geschirrspüler sowie eine Bosch Serie 6 Waschmaschine.

Ein Aufzug im Gebäude sorgt für zusätzlichen Komfort, während ein eigener Parkplatz die Wohnqualität insbesondere in dieser zentralen Lage deutlich erhöht.

Dank der hervorragenden Anbindung an den öffentlichen Nahverkehr sowie der Nähe zum Berliner Hauptbahnhof eignet sich die Wohnung ideal für Berufstätige, Pendler oder Expats.

Ausstattung

mit hohem Komfort vereint.

Die stilvolle Möblierung ist harmonisch aufeinander abgestimmt und schafft eine einladende und sofort wohnfertige Atmosphäre. Die Räume sind funktional gestaltet und bieten sowohl ausreichend Stauraum als auch ein angenehmes Wohngefühl.

Die moderne Einbauküche ist vollständig ausgestattet und lässt keine Wünsche offen. Sie verfügt unter anderem über einen hochwertigen Samsung Dual Cook Backofen, einen Geschirrspüler sowie eine leistungsstarke Bosch Serie 6 Waschmaschine, die höchsten Ansprüchen gerecht werden.

Das Badezimmer ist zeitgemäß gestaltet und mit einer Dusche ausgestattet.

Ein besonderes Highlight ist der Balkon, der zusätzlichen Raum zur Entspannung bietet und die Wohnqualität spürbar erhöht.

Weitere Ausstattungsmerkmale wie ein Aufzug im Gebäude sowie ein eigener Parkplatz mit zusätzlicher Zahlung unterstreichen den hohen Komfort dieser Wohnung und sind insbesondere in dieser zentralen Lage ein großer Vorteil.

Insgesamt bietet die Wohnung eine hochwertige, sofort nutzbare Ausstattung, die sich ideal für Berufstätige, Expats oder Personen eignet, die eine unkomplizierte und komfortable Wohnlösung in Berlin suchen.

Die Wohnung wird voll ausgestattet inklusive sämtlicher Küchenutensilien und Haushaltsgeräte übergeben.

Fußboden:

Laminat, Fliesen

Weitere Ausstattung:

Balkon, Keller, Aufzug, Duschbad, Einbauküche

Lage

Stadtteil Moabit, einem der aufstrebenden und vielseitigsten Viertel der Hauptstadt.

Die unmittelbare Nähe zum Berliner Hauptbahnhof (ca. 13 Gehminuten) ermöglicht eine hervorragende nationale und internationale Anbindung und macht die Wohnung besonders attraktiv für Berufstätige und Pendler.

Die Anbindung an den öffentlichen Nahverkehr ist optimal:

Die Tramlinie M10 ist in nur 2 Minuten fußläufig erreichbar

Die S-Bahn-Station Bellevue liegt ca. 12 Gehminuten entfernt

Die U-Bahn Turmstraße ist in etwa 15 Minuten erreichbar

Mehrere Buslinien (187, 245) befinden sich in unmittelbarer Nähe

Trotz der zentralen Lage bietet die Umgebung eine hohe Lebensqualität. Ein nahegelegener Park lädt zu Spaziergängen, sportlichen Aktivitäten oder entspannten Stunden im Grünen ein.

Zahlreiche Restaurants, Cafés, Einkaufsmöglichkeiten und Dienstleistungen befinden sich in der Umgebung und sorgen für eine ideale Kombination aus urbanem Leben und Erholungsmöglichkeiten.

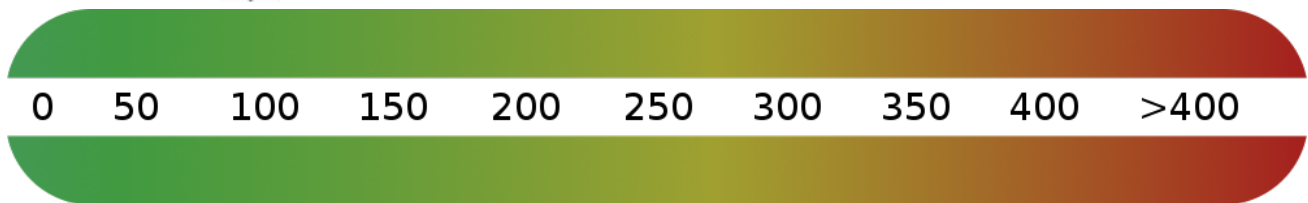
Moabit entwickelt sich zunehmend zu einer gefragten Wohnlage, die durch ihre zentrale Position, gute Infrastruktur und authentische Berliner Atmosphäre überzeugt.

Infrastruktur:

Apotheke, Lebensmittel-Discount, Allgemeinmediziner, Kindergarten, Hauptschule, Öffentliche Verkehrsmittel

Exposé - Energieausweis

Energieausweistyp	Verbrauchsausweis
Erstellungsdatum	bis 30. April 2014
Energieverbrauchskennwert	96,76 kWh/(m ² a)
Warmwasser enthalten	Ja



Exposé - Galerie



Wohnzimmer

Exposé - Galerie



Wohnzimmer

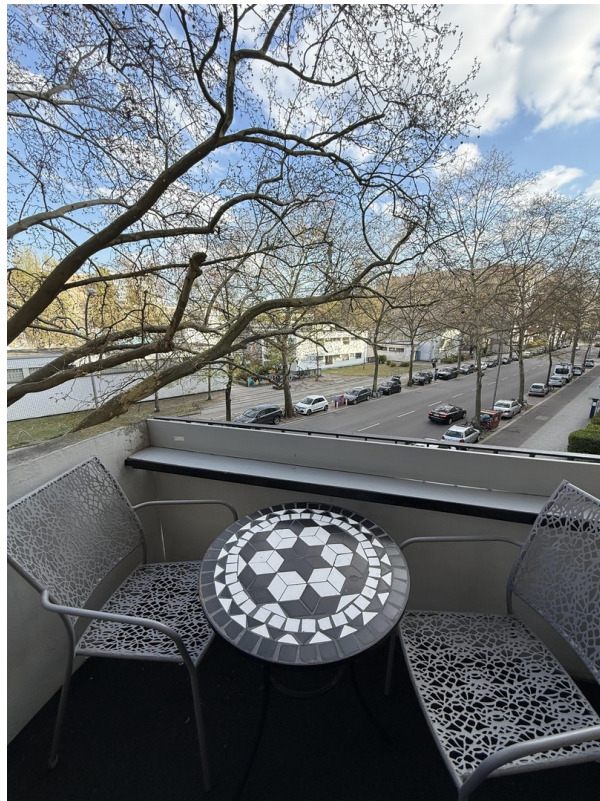


Schlafzimmer

Exposé - Galerie



Schlafzimmer



Balkon

Exposé - Galerie



Balkon



Badezimmer

Exposé - Galerie



Badezimmer



Küche

Exposé - Galerie



Küche



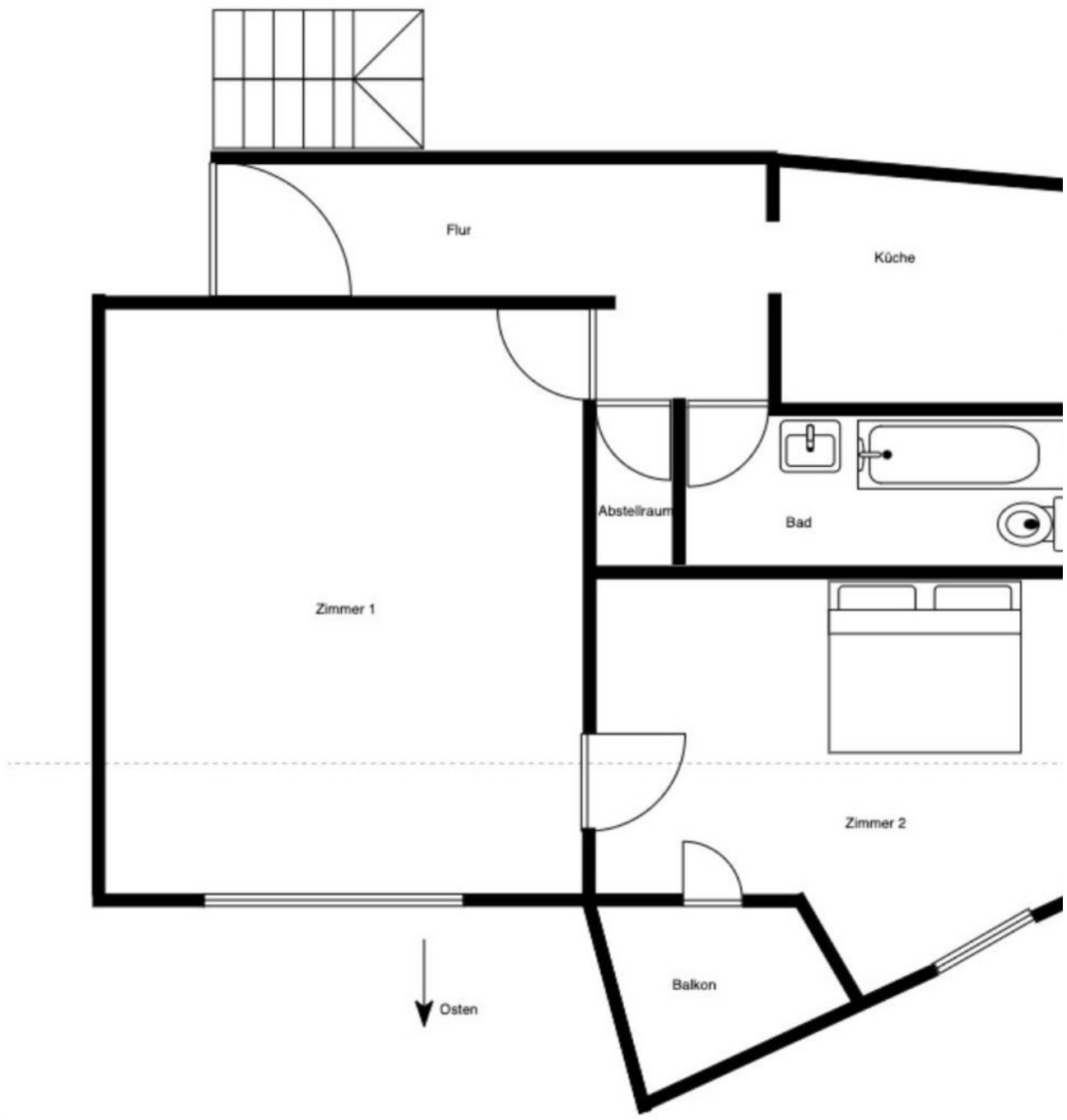
Küche

Exposé - Galerie



Stauraum

Exposé - Grundrisse



Grundriss